

商店街の皆様へ

ご来店されるお客様の中には、認知症の方がいるかも知れません。たとえばおつりの計算ができなかったり、高額紙幣ばかりで買い物をしたり、お店の商品を無断で持って行く行動をとってしまうこともあります。トラブルが起きた場合は、お近くの「あんしんすこやかセンター」にご相談くださるようお願いいたします。

■相師谷あんしんすこやかセンター

Tel.57-0072
 相師谷4-28-6・101
 相師谷ケアセンター内
 電話番号・3789-4589
 ◎担当する区域
 相師谷1～6丁目 千歳台1・2丁目



■認知症サポーター100万人キャラバン

認知症サポーター養成講座のご案内

厚生労働省では、認知症を理解し、認知症の人と家族への応援者である認知症サポーターを全国で100万人養成するキャンペーンを実施しています。サポーターといっても特別なことをするのではなく認知症に理解ある人を一人でも増やし、皆で安心して暮らせるまちづくりを目指しています。受講は約1時間半くらいで終了。オレンジのプレートが認知症サポーターの証です。



認知症サポーター養成講座のお問い合わせは

■特定非営利活動法人語らいの家
 電話番号・3308-0155 担当・市川まで

※認知症の方や障害者に対して、他人事として無関心であるのではなく、「自分たちの問題である」と捉えて、共助の輪を広げていきましょう。
 安心と親切。「誰もが暮らしやすい街へ」を望んでいます。

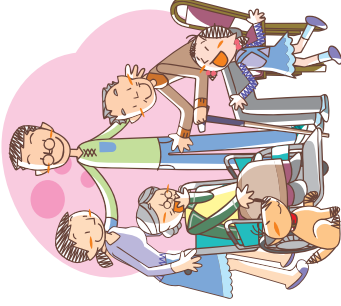
INFORMATION

ご案内

●家族相談会の開催について

認知症の人を抱えるご家族の方や、知り合いが介護に困っているときは、語らいの家が開催している「家族相談会」にお気軽にご相談下さい。

- ・毎月1回土曜日に開催。
- ・精神科医師や臨床心理士によるアドバイス。
- ・その他各種ご相談を承ります。



詳しくは

特定非営利活動法人語らいの家
 Tel.03-3308-0155 Fax.03-5314-2570

担当・坪井まで

語らいの家

●ご利用交通機関
 小田急線成城学園前駅下車
 北口(大森の橋)番 千歳鳥山、千歳松橋、下本町行
 京王線千歳鳥山下車
 南口(大森の橋 成城学園前行
 共に御水クラント(地下車)徒歩3分

〒157-0065 東京都世田谷区上相師谷6-7-28
<http://www.npo-katarai.jp>
info@npo-katarai.jp

いつまでも住み慣れた地域で

あんしん生活マップ。

in 相師谷 商店街

S O S H I G A Y A
 東京都認知症支援拠点モデル事業



特定非営利活動法人語らいの家

あんしん生活マップとは？

- ★認知症の人や障害者を抱える家族の方が、ご本人と一緒にあんしんして買い物をする事ができるお店。
- ★ご家族やご本人の買い物を優しく見守ってくれるお店。

★認知症かな?と思った人が来店した際に、さりげなく声をかけてくれたり、サポートしてくれる人につなげることができるお店。

このマップは、地域に住む高齢者、障害者の方やそのご家族が、あんしんしてお買い物ができる商店との「架け橋」に、との思いで作られました。

高齢者や障害者の方に優しく、暮らしやすい街づくりの一助となるよう願っております。多くの方にご活用いただければ幸いです。

S O S H I G A Y A

相師谷商店街で「しんせつマーク」を探してください!



このマークは、高齢者や障害者の方々が安心して利用できる親切なお店の目印です。お店の入口に貼られていますので、このマークがあるお店を探してお買い物をお楽しみ下さい。

※このマップに掲載されているお店につきましては、東京都認知症支援拠点モデル事業として、あらかじめお申し込みいただいた店舗に「しんせつマーク」を貼付していただいております。今期開始した店舗の中で、休みの日や、臨時休業などでご来店いただけなかったお客様もあつたが、「しんせつマーク」の発行活動は、今後も続けてまいります。次回発行した生活マップを配布する際に、再度ご案内いたしますので、取組の方向性をお知らせしてご理解を深めていただくことも、「しんせつマーク」発行に協力をお願いします。

