

# 健康で快適な居住環境

## 花粉情報

保健所では、顕微鏡による花粉数の計測を実施しています。

1月上旬から5月中旬までは主にスギ・ヒノキ花粉を測定し、5月下旬から11月下旬は主にイネ科、ブタクサ属、ヨモギ属、カナムグラの花を測定しています。

花粉症対策や飛散花粉数などについて、次のホームページで情報提供を行っています。

- ・東京都の花粉情報（東京都アレルギー情報navi.）
- ・花粉症対策のページ（東京都健康安全研究センター）



## 飲料水

水道水や井戸水を一度貯水槽にためてから使用している飲料水の衛生管理に関する相談をお受けしています。

貯水槽の設置者は、貯水槽から給水栓までの衛生管理を行う必要があります。

直結給水をご利用の方、貯水槽利用から直結給水への切り替えを検討されている方は、下記にご相談ください。

水道局多摩お客さまセンター  
(昭島市以外)

☎0570-091-100 (ナビダイヤル)  
☎042-548-5110 (昭島市以外の多摩地区)

昭島市水道部

☎042-543-6111



## ねずみ・衛生害虫

ねずみやゴキブリ・蚊などの衛生害虫の相談をお受けしています。

被害が生じている場合、相談者自身が実施できる対策等をアドバイスいたします。

保健所ホームページからも、ねずみや衛生害虫に関する情報をご覧ください。



虫の話  
あれこれ



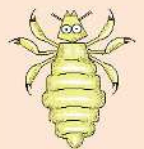
### ●●●アタマジラミ

アタマジラミの被害が発生した場合には、保育園や小学校等施設での対策とご家庭での対策を行う必要があります。

### ●●●トコジラミ

一般的な殺虫剤は、トコジラミには効果がない場合もあり、家庭での対策だけで駆除するのは困難です。

トコジラミを見つけた場合は、被害の拡大を防ぐために早急に専門業者に見てもらい、駆除する必要があります。



保健所では、駆除作業は実施しておりません。

駆除業者の紹介に関しては、こちらにお問い合わせください。

公益社団法人 東京都ペストコントロール協会

☎03-3254-0014 (代表)

●お問合せ先● 多摩立川保健所 環境衛生第一・第二担当