

I 保健所のあらし

この事業概要は東京都多摩立川保健所の組織・事業内容・事業実績その他の概要を記述したものである。

☆ 文中使用した統計数字は原則として令和4年度中のものによるが、令和4年中又は令和4年度末現在のものを、また静態的時点表示の適切な場合は各時点のものをそれぞれ使用した。

☆ 構成比については下一桁又は下二桁未満を四捨五入したのものもあるため、総数と内訳の合計が一致しない場合がある。

☆ 表中の表章記号は次のとおりである。

該当する計数がない場合	—
計数が不明の場合	…
統計項目があり得ない場合	・
計数が0.05未満の場合	0.0
減少を表す場合	△

1 概要

多摩立川保健所は、保健所の再編整備により、旧立川保健所の所管区域に国分寺市を加え、武蔵村山市を除いた4市（立川市、昭島市、国分寺市及び国立市）を所管区域として、平成9年4月1日に発足した。

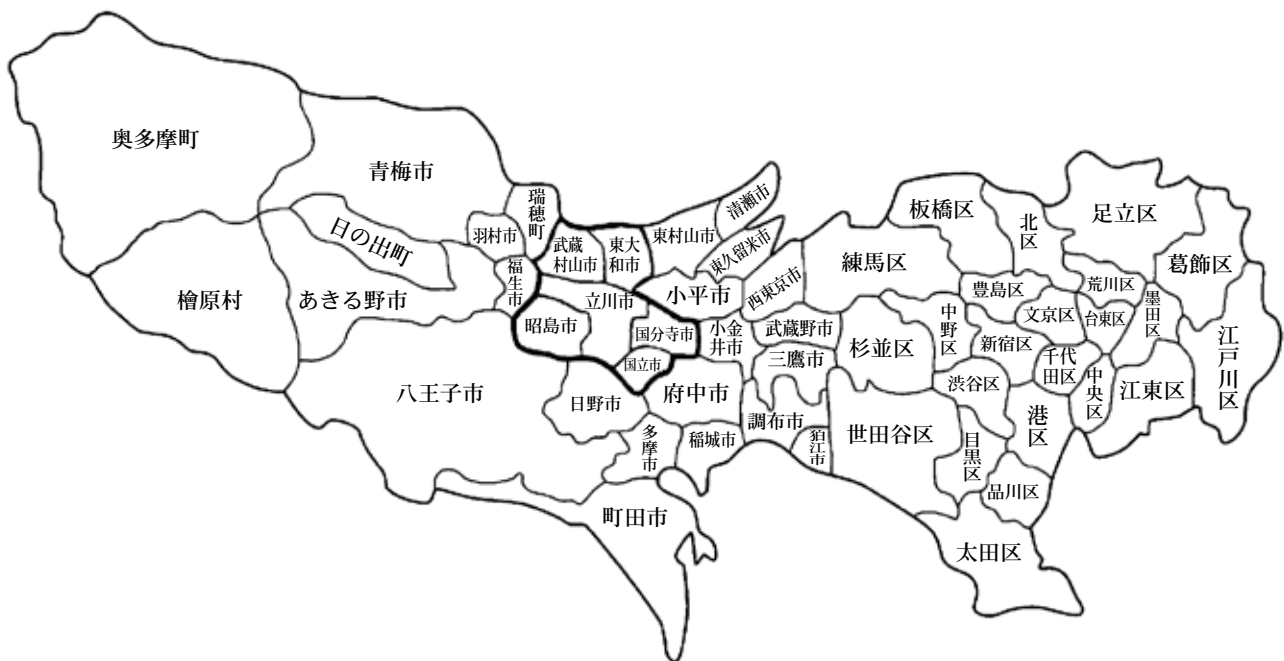
また、平成16年4月1日の再度の再編整備により、村山大和保健所の所管区域の東大和市及び武蔵村山市を加え、6市（立川市、昭島市、国分寺市、国立市、東大和市及び武蔵村山市）を管轄する保健所として再発足した。

(1) 管内の概況

管内人口は約66万人、面積は約90平方キロメートルの広域にわたる。多摩地域の中央やや北部に位置し、南の多摩川から狭山丘陵に連なる武蔵野台地に広がる地域である。多摩川河岸や玉川上水、国分寺崖線等貴重な自然を残す一方、多摩地域の交通の要衝であり、業務・商業の中核都市として発展している立川を有する。他の区域はベッドタウンとしての色彩が濃い、大学や研究機関も数多く立地しており、全体として多機能かつ個性的な文教・住宅都市を形成している。

鉄道はJR中央線と青梅線が管内をほぼ東西に貫くほか、JR南武線、JR八高線、西武拝島線などが通っている。加えて、管内をほぼ南北に貫く多摩モノレールが平成10年度に一部、平成12年1月に全線開通した。これによってこれまでの交通機関に加えて南北方向の交通軸が整備された。

東京都における管内の位置



所管区域図



所在地 立川市柴崎町二丁目21番19号 電話 042 (524) 5171 (代)

J R線 立川駅下車 徒歩9分

多摩モノレール 立川南駅下車 徒歩7分

柴崎体育館駅下車 徒歩9分

案内図



2 沿 革

- 昭和11年1月 東京府立立川健康相談所として立川市柴崎町3-9にあった普濟寺の厚生施設を借り受けて発足し、主に結核予防事業を所管した。
- 14年4月 東京府立立川性病予防所を併設
- 18年4月 東京府立立川性病予防所を東京府立立川優生相談所と改称
- 19年9月 健康相談所及び優生相談所が廃止
- 同年10月 旧制保健所法に基づき東京都立立川保健所として発足
- 23年10月 新制保健所法に基づき東京都北多摩第二保健所と改称
- 同年10月 東京都立性病診療所を併設
- 25年12月 立川市柴崎町3-16-25に新築移転
- 27年4月 東京都立川保健所と改称
- 32年5月 優生保護相談所を併設
- 35年1月 東京都立性病診療所が廃止、新たに性病代用診療所を併設
- 47年4月 東京都立川保健所村山保健相談所を武蔵村山市中藤に設置し、5月1日業務開始
- 48年4月 東京都立川保健所昭島保健相談所を昭島市上川原町に設置し、5月1日業務開始
- 同年4月 東京都東村山保健所の設置に伴い、東大和市が当所所管から移管
- 50年2月 東京都立川保健所国立保健相談所を国立市富士見台に設置し、3月1日業務開始
- 56年3月 東京都立川保健所性病代用診療所が廃止
- 62年6月 組織改正により総務課と衛生課が統合され、衛生課と予防課の2課体制になる。
- 平成4年4月 衛生課を生活衛生課に、予防課を保健サービス課に改称
- 7年3月 現在地にあった北多摩看護学校跡施設（立川市柴崎町2-21-19）を全面改修し、移転
- 8年9月 優生保護相談所が廃止
- 9年3月 保健所の再編整備に伴い、多摩地区の全保健相談所が廃止
- 同年4月 東京都多摩立川保健所と改称、所管区域を変更するとともに、新たに地域保健推進室を設置し、2課1室体制となった。
- 変更前所管 立川市、昭島市、国立市、武蔵村山市
- 変更後所管 立川市、昭島市、国分寺市、国立市
- 16年3月 保健所の再編整備に伴い、村山大和保健所が廃止となる。
- 同年4月 旧村山大和保健所所管の東大和市及び武蔵村山市を加え、北多摩西部保健医療圏全域（6市）を所管する保健所となった。
- [所管区域 立川市、昭島市、国分寺市、国立市、東大和市、武蔵村山市]
- また、地域保健推進室を企画調整課に、生活衛生課を生活環境安全課に、保健サービス課を保健対策課に改称し、3課体制となった。
- 28年2月 東京都多摩立川保健所の改築工事に伴い、東京都立川保健衛生仮庁舎（立川市羽衣町2-63）へ移転した。
- 令和2年11月 東京都多摩立川保健所の改築工事終了に伴い、東京都立川福祉保健庁舎（立川市柴崎町2-21-19）に移転した。

3 管内の人口

表3-1 (1) 男女別・年齢階級別人口

年 齢	管内				立川市			
	総 数	男	女	構成比	総 数	男	女	構成比
総 数	660,314	325,764	334,550	100.0%	185,483	91,867	93,616	100.0%
0～4	23,658	12,211	11,447	3.6%	6,522	3,318	3,204	3.5%
5～9	27,624	14,084	13,540	4.2%	7,453	3,831	3,622	4.0%
10～14	28,070	14,516	13,554	4.3%	7,506	3,885	3,621	4.0%
15～19	29,223	14,738	14,485	4.4%	7,821	3,904	3,917	4.2%
20～24	36,262	17,870	18,392	5.5%	10,667	5,185	5,482	5.8%
25～29	37,854	19,408	18,446	5.7%	11,722	6,096	5,626	6.3%
30～34	37,477	19,431	18,046	5.7%	11,008	5,798	5,210	5.9%
35～39	41,045	21,228	19,817	6.2%	11,771	6,197	5,574	6.3%
40～44	44,259	22,846	21,413	6.7%	12,782	6,647	6,135	6.9%
45～49	51,388	26,396	24,992	7.8%	14,497	7,586	6,911	7.8%
50～54	53,920	27,591	26,329	8.2%	15,295	7,874	7,421	8.2%
55～59	46,983	24,260	22,723	7.1%	12,698	6,649	6,049	6.8%
60～64	37,422	19,149	18,273	5.7%	9,801	5,017	4,784	5.3%
65～69	33,603	16,571	17,032	5.1%	9,123	4,492	4,631	4.9%
70～74	40,950	19,215	21,735	6.2%	11,279	5,261	6,018	6.1%
75～79	34,120	15,155	18,965	5.2%	9,733	4,284	5,449	5.2%
80～84	27,617	11,244	16,373	4.2%	7,818	3,206	4,612	4.2%
85～89	18,316	6,822	11,494	2.8%	5,043	1,815	3,228	2.7%
90～94	8,158	2,541	5,617	1.2%	2,318	704	1,614	1.2%
95～99	2,060	462	1,598	0.3%	545	114	431	0.3%
100以上	305	26	279	0.0%	81	4	77	0.0%
年少人口 (0～14歳)	79,352	40,811	38,541	12.0%	21,481	11,034	10,447	11.6%
生産年齢人口 (15～64歳)	415,833	212,917	202,916	63.0%	118,062	60,953	57,109	63.7%
老年人口 (65歳以上)	165,129	72,036	93,093	25.0%	45,940	19,880	26,060	24.8%

年 齢	国立市				東大和市			
	総 数	男	女	構成比	総 数	男	女	構成比
総 数	76,168	36,955	39,213	100.0%	84,870	41,673	43,197	100.0%
0～4	2,441	1,249	1,192	3.2%	2,841	1,507	1,334	3.3%
5～9	3,108	1,614	1,494	4.1%	3,558	1,788	1,770	4.2%
10～14	2,973	1,571	1,402	3.9%	3,906	1,996	1,910	4.6%
15～19	3,217	1,643	1,574	4.2%	3,959	2,001	1,958	4.7%
20～24	4,692	2,246	2,446	6.2%	4,135	2,073	2,062	4.9%
25～29	4,623	2,308	2,315	6.1%	3,961	2,006	1,955	4.7%
30～34	4,172	2,132	2,040	5.5%	4,193	2,134	2,059	4.9%
35～39	4,619	2,308	2,311	6.1%	4,716	2,344	2,372	5.6%
40～44	5,062	2,537	2,525	6.6%	5,267	2,730	2,537	6.2%
45～49	5,629	2,774	2,855	7.4%	6,595	3,366	3,229	7.8%
50～54	6,258	3,085	3,173	8.2%	7,174	3,686	3,488	8.5%
55～59	6,128	3,093	3,035	8.0%	6,325	3,268	3,057	7.5%
60～64	5,020	2,551	2,469	6.6%	4,813	2,473	2,340	5.7%
65～69	4,024	1,980	2,044	5.3%	4,468	2,212	2,256	5.3%
70～74	4,430	2,107	2,323	5.8%	5,789	2,721	3,068	6.8%
75～79	3,568	1,518	2,050	4.7%	4,877	2,172	2,705	5.7%
80～84	2,833	1,106	1,727	3.7%	4,247	1,735	2,512	5.0%
85～89	2,052	751	1,301	2.7%	2,702	1,042	1,660	3.2%
90～94	1,001	312	689	1.3%	1,064	361	703	1.3%
95～99	285	68	217	0.4%	243	55	188	0.3%
100以上	33	2	31	0.0%	37	3	34	0.0%
年少人口 (0～14歳)	8,522	4,434	4,088	11.2%	10,305	5,291	5,014	12.1%
生産年齢人口 (15～64歳)	49,420	24,677	24,743	64.9%	51,138	26,081	25,057	60.3%
老年人口 (65歳以上)	18,226	7,844	10,382	23.9%	23,427	10,301	13,126	27.6%

令和5年1月1日現在 住民基本台帳による東京都の世帯と人口(外国人を含む。)

昭島市				国分寺市			
総数	男	女	構成比	総数	男	女	構成比
114,259	56,769	57,490	100.0%	128,238	63,041	65,197	100.0%
4,209	2,175	2,034	3.7%	5,190	2,683	2,507	4.0%
4,819	2,413	2,406	4.2%	5,599	2,892	2,707	4.4%
4,903	2,498	2,405	4.3%	5,242	2,732	2,510	4.1%
4,915	2,512	2,403	4.3%	5,415	2,755	2,660	4.2%
5,511	2,820	2,691	4.8%	7,608	3,712	3,896	5.9%
6,066	3,146	2,920	5.3%	8,360	4,285	4,075	6.5%
6,484	3,364	3,120	5.7%	8,234	4,266	3,968	6.4%
7,182	3,746	3,436	6.3%	8,796	4,538	4,258	6.9%
7,842	4,131	3,711	6.9%	8,739	4,466	4,273	6.8%
8,879	4,654	4,225	7.8%	9,937	4,953	4,984	7.7%
8,955	4,657	4,298	7.8%	10,129	5,027	5,102	7.9%
7,735	3,989	3,746	6.8%	9,236	4,690	4,546	7.2%
6,482	3,288	3,194	5.7%	7,645	3,917	3,728	6.0%
6,499	3,188	3,311	5.7%	5,874	2,917	2,957	4.6%
7,927	3,753	4,174	6.9%	6,578	3,035	3,543	5.1%
6,222	2,863	3,359	5.4%	5,519	2,428	3,091	4.3%
4,841	1,988	2,853	4.2%	4,446	1,778	2,668	3.5%
2,994	1,099	1,895	2.6%	3,491	1,304	2,187	2.7%
1,353	399	954	1.2%	1,684	538	1,146	1.3%
384	80	304	0.3%	444	115	329	0.3%
57	6	51	0.0%	72	10	62	0.1%
13,931	7,086	6,845	12.2%	16,031	8,307	7,724	12.5%
70,051	36,307	33,744	61.3%	84,099	42,609	41,490	65.6%
30,277	13,376	16,901	26.5%	28,108	12,125	15,983	21.9%

武蔵村山市			
総数	男	女	構成比
71,296	35,459	35,837	100.0%
2,455	1,279	1,176	3.4%
3,087	1,546	1,541	4.3%
3,540	1,834	1,706	5.0%
3,896	1,923	1,973	5.5%
3,649	1,834	1,815	5.1%
3,122	1,567	1,555	4.4%
3,386	1,737	1,649	4.7%
3,961	2,095	1,866	5.6%
4,567	2,335	2,232	6.4%
5,851	3,063	2,788	8.2%
6,109	3,262	2,847	8.6%
4,861	2,571	2,290	6.8%
3,661	1,903	1,758	5.1%
3,615	1,782	1,833	5.1%
4,947	2,338	2,609	6.9%
4,201	1,890	2,311	5.9%
3,432	1,431	2,001	4.8%
2,034	811	1,223	2.9%
738	227	511	1.0%
159	30	129	0.2%
25	1	24	0.0%
9,082	4,659	4,423	12.7%
43,063	22,290	20,773	60.4%
19,151	8,510	10,641	26.9%

表3-1 (2) 人口ピラミッド<管内>

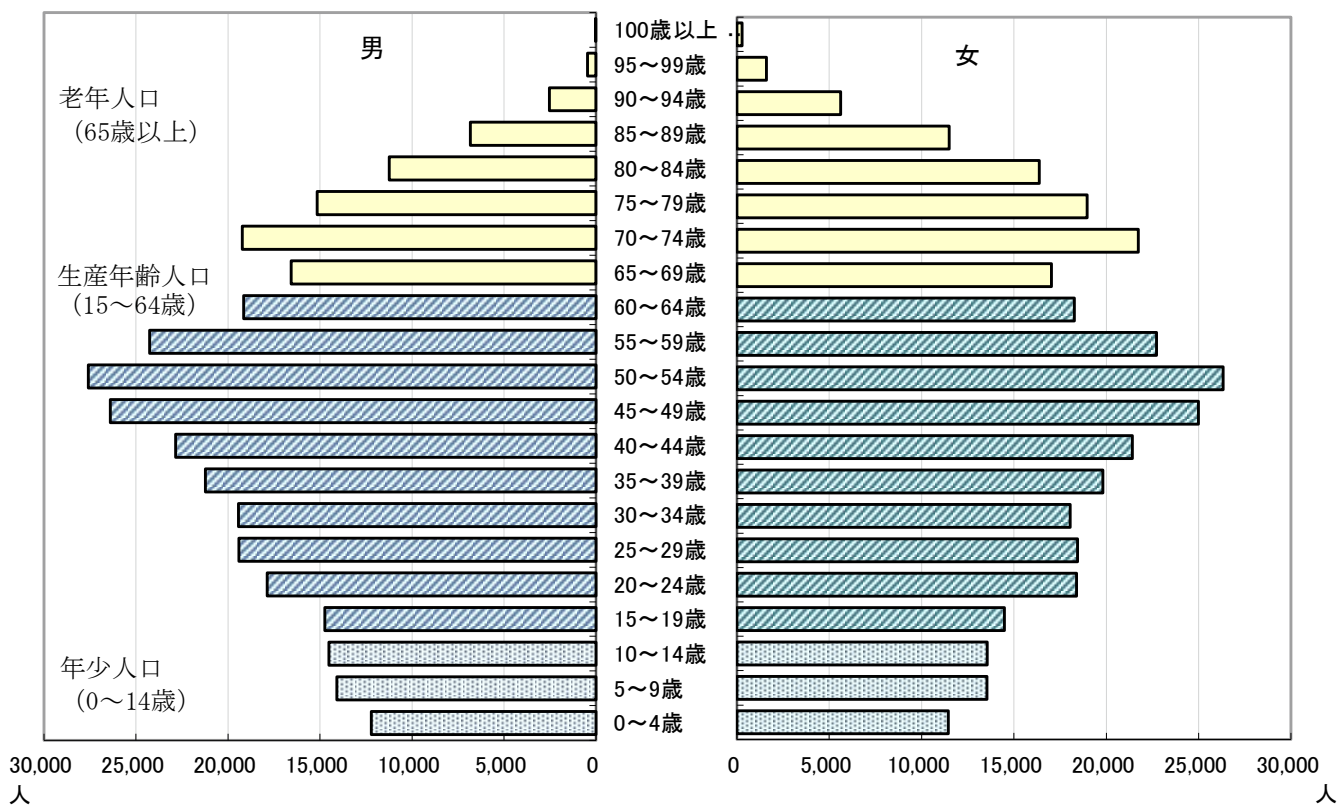


表3-2 人口の推移 (年次別)

各年10月1日現在人口 (国勢調査及び推計人口)

年次	管内合計	立川市	昭島市	国分寺市	国立市	東大和市	武蔵村山市	東京都	全国
29	648,492	180,423	112,349	124,389	75,300	84,665	71,366	13,773,187	126,706,210
30	652,889	181,676	112,962	126,306	76,075	84,268	71,602	13,888,986	126,443,180
元	655,786	182,826	113,369	127,775	76,557	83,942	71,317	14,004,097	126,166,948
2	658,632	183,581	113,949	129,242	77,130	83,901	70,829	14,047,594	125,708,382
3	660,777	184,262	114,200	130,525	77,081	83,931	70,778	14,011,487	125,502,290
4	661,374	184,707	114,588	131,245	77,006	83,551	70,277	14,040,732	124,946,789

(注1) 令和2年の人口については、総務省統計局統計調査部国勢統計課 令和2年「国勢調査」確定値より

(注2) 東京都人口 (令和2年を除く。) については、東京都総務局統計部人口統計課「人口推計」より

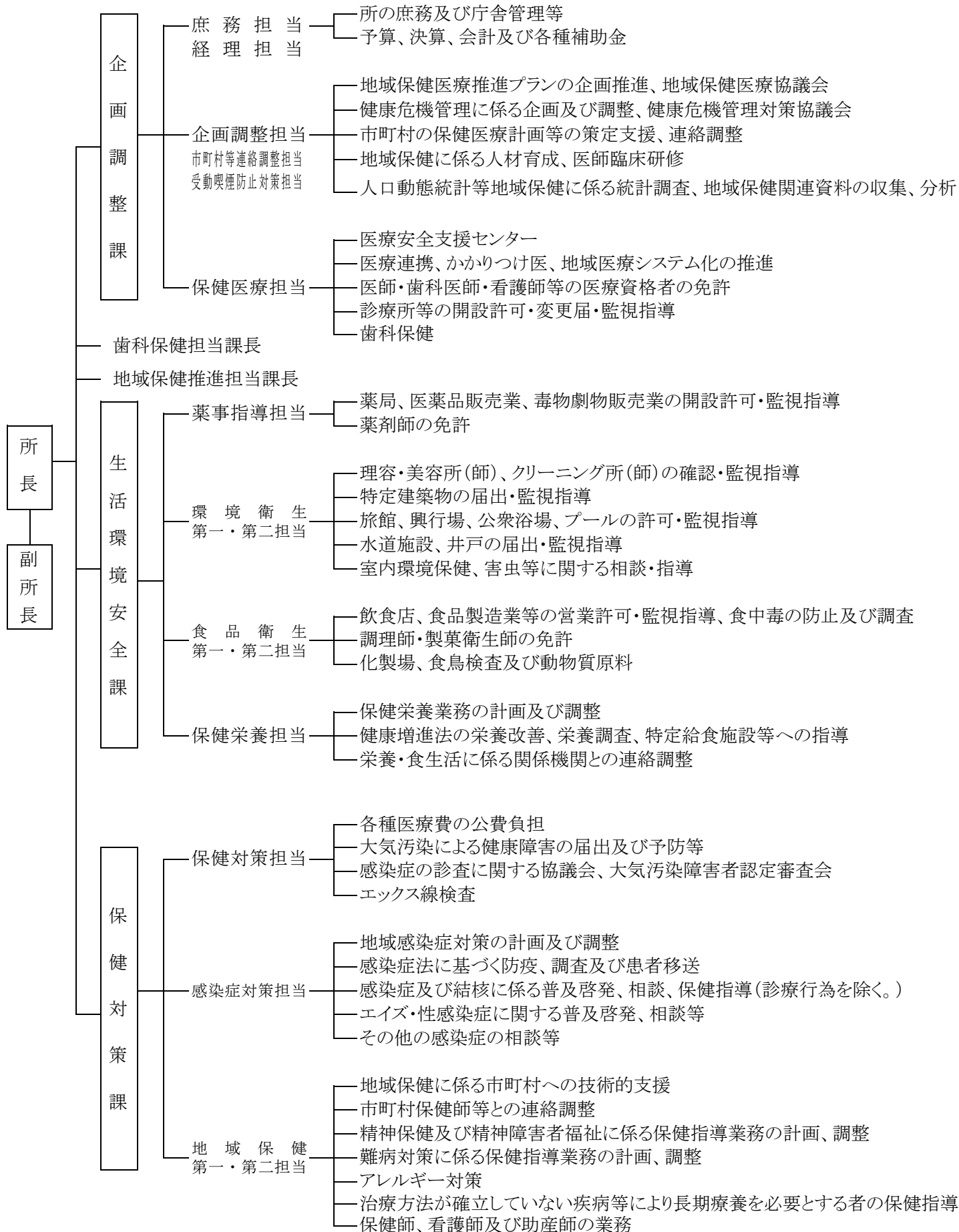
(注3) 全国人口 (総人口) (令和2年を除く。) については、総務省統計局統計調査部国勢統計課「人口推計」より

表3-3 世帯と人口（町別）

令和5年1月1日現在 住民基本台帳による東京都の世帯と人口(外国人を含む。)

町名	世帯数	人 口			町名	世帯数	人 口		
		総数	男	女			総数	男	女
管内合計	327,368	660,314	325,764	334,550					
立川市	95,713	185,483	91,867	93,616	国立市	39,142	76,168	36,955	39,213
富士見町	10,253	19,171	9,398	9,773	東	6,407	12,344	5,916	6,428
柴崎町	5,609	10,470	5,206	5,264	中	4,747	9,096	4,299	4,797
錦町	10,631	18,372	9,292	9,080	西	5,417	10,294	5,112	5,182
曙町	7,067	12,515	6,323	6,192	富士見台	9,136	17,510	8,356	9,154
高松町	7,082	11,885	6,216	5,669	北	4,044	7,850	3,674	4,176
高羽衣町	5,246	9,371	4,598	4,773	谷保	5,005	10,515	5,259	5,256
砂川町	8,195	17,667	8,776	8,891	青柳	2,579	4,860	2,450	2,410
緑町	1,156	2,194	1,213	981	石田	38	92	44	48
栄町	6,248	13,027	6,439	6,588	泉	1,310	2,739	1,378	1,361
若葉町	5,602	11,220	5,301	5,919	矢川	459	868	467	401
幸町	6,959	13,729	6,687	7,042					
柏町	4,798	9,621	4,611	5,010					
泉町	565	1,408	712	696					
上砂町	5,336	10,693	5,022	5,671					
一番町	6,304	13,287	6,609	6,678					
西砂町	4,662	10,853	5,464	5,389					
昭島市	56,276	114,259	56,769	57,490	東大和市	40,282	84,870	41,673	43,197
朝日町	2,990	5,826	2,856	2,970	多摩湖	1	2	1	1
東町	2,046	4,174	2,050	2,124	芋窪	2,507	5,653	2,837	2,816
大神町	2,051	4,688	2,404	2,284	蔵敷	2,479	4,745	2,382	2,363
郷地町	1,715	3,760	1,893	1,867	奈良橋	1,856	4,164	2,093	2,071
昭和町	2,627	4,815	2,376	2,439	湖畔	1,191	2,599	1,262	1,337
上川原町	1,615	3,144	1,597	1,547	高木	1,375	3,043	1,571	1,472
田中町	3,397	6,585	3,323	3,262	狭山	1,888	4,124	2,073	2,051
玉川町	4,234	7,591	3,711	3,880	清水	2,574	5,450	2,715	2,735
築地町	126	308	169	139	上北台	2,363	4,516	2,231	2,285
つつじが丘	2,704	5,347	2,524	2,823	桜が丘	6,310	15,062	7,242	7,820
中神町	6,786	13,365	6,448	6,917	立野	2,446	4,833	2,366	2,467
拝島町	3,421	6,721	3,289	3,432	中央	2,046	4,551	2,315	2,236
福島町	2,648	5,473	2,728	2,745	南街	4,161	7,955	3,895	4,060
松原町	4,510	9,056	4,458	4,598	仲原	1,458	3,402	1,640	1,762
緑町	5,287	11,216	5,798	5,418	向原	4,288	8,384	4,004	4,380
宮沢町	3,878	8,705	4,422	4,283	清新	1,667	2,918	1,318	1,600
美堀町	3,720	7,880	3,901	3,979	新堀	1,672	3,469	1,728	1,741
武蔵野	1,985	4,461	2,228	2,233					
もくせいのだ	536	1,144	594	550					
国分寺市	63,479	128,238	63,041	65,197	武蔵村山市	32,476	71,296	35,459	35,837
東元町	5,284	9,824	4,922	4,902	中藤	984	2,318	1,146	1,172
西元町	1,968	4,260	2,140	2,120	神明	1,746	4,009	2,058	1,951
南町	4,499	7,089	3,301	3,788	中央	1,517	3,541	1,825	1,716
泉町	4,550	9,504	4,583	4,921	本町	1,614	3,601	1,817	1,784
本町	4,185	6,868	3,267	3,601	三ツ木	1,818	4,343	2,163	2,180
本多	5,181	9,251	4,702	4,549	岸	1,365	2,834	1,473	1,361
東恋ヶ窪	6,815	14,576	7,323	7,253	中原	1,994	4,580	2,358	2,222
西恋ヶ窪	3,197	6,212	3,146	3,066	残堀	2,562	5,994	2,998	2,996
東戸倉	1,854	3,876	1,901	1,975	伊奈平	2,331	4,931	2,466	2,465
戸倉	3,699	8,321	4,044	4,277	三ツ藤	2,100	4,888	2,372	2,516
日吉町	3,980	8,088	3,935	4,153	榎	1,241	2,603	1,364	1,239
内藤	2,360	5,059	2,448	2,611	学園	3,113	7,102	3,553	3,549
富士本	2,272	4,808	2,319	2,489	大南	6,491	14,311	7,302	7,009
新町	1,479	3,643	1,814	1,829	緑が丘	3,600	6,241	2,564	3,677
並木町	1,330	3,228	1,619	1,609					
北町	1,587	3,682	1,821	1,861					
光町	3,219	6,577	3,246	3,331					
高木	1,323	3,192	1,536	1,656					
西町	4,697	10,180	4,974	5,206					

4 組織及び分掌事務



5 職員配置表

令和5年4月1日現在

区分	総 数	事 務	医 師	歯 科 医 師	薬 劑 師	放 射 線	歯 科 衛 生 士	栄 養 士	保 健 師	獣 医 師	環 境 検 査	医 療 技 術	衛生監視		会 計 年 度 任 用 職 員				
													食 品 監 視	環 境 監 視					
総 数	102	4	24	2	4	1	6	1	1	1	4	34	1	3			13	11	12
所 長	1			1															
副 所 長	1	1																	
企 画 調 整 課	26	2	19	2	1	1	1				3								1
庶 務 担 当	11	10	1																
企 画 調 整 担 当	8	2	7	2					1										
保 健 医 療 担 当	5	2			1		1		1										1
担 当 課 長 (歯 科)	1			1															
担 当 課 長 (保 健)	1								1										
生 活 環 境 安 全 課	36	1				5	1		4					3			13	11	4
課 長	1																1		
薬 事 指 導 担 当	5	1				5	1												1
環 境 衛 生 第 一 担 当	6																	6	
環 境 衛 生 第 二 担 当	5																	5	
食 品 衛 生 第 一 担 当	8													2			6		2
食 品 衛 生 第 二 担 当	7													1			6		1
保 健 栄 養 担 当	4								4										
保 健 対 策 課	38	1	4	2									31	1					7
課 長	1			1															
保 健 対 策 担 当	5	4																	7
感 染 症 対 策 担 当	12			1									11						
地 域 保 健 第 一 担 当	10	1											10	1					
地 域 保 健 第 二 担 当	10												10						

(注1) 欄の右側の数値は再任用再掲

(注2) 会計年度任用職員(月16日勤務)は別計

(注3) 産休・育休・病休等を含む。

6 決算状況

(歳入)

(単位：円)

科 目	決 算 額		摘 要
	令和3年度	令和4年度	
総 額	33,981,678	31,468,462	
使 用 料	475,104	77,706	検査料、土地建物使用料
手 数 料	33,446,920	31,332,750	許可手数料、診断書料等
諸 収 入	59,654	58,006	納付金、庁舎管理費等受入

(歳出)

(単位：円)

令 和 3 年 度			令 和 4 年 度		
科 目	決 算 額	摘 要	科 目	決 算 額	摘 要
総 額	202,539,554		総 額	170,547,397	
福祉保健管理費	1,494,428	衛生統計、職員研修等	福祉保健管理費	1,956,820	衛生統計、職員研修等
管 理 費	1,494,428		管 理 費	1,956,820	
医療政策費	8,180,579	障害者歯科保健促進、医療連携推進等	医療政策費	7,383,711	障害者歯科保健促進、医療連携推進等
医 療 政 策 費	8,180,579		医 療 政 策 費	7,383,711	
保健政策費	89,087,933	管理運営、地域保健医療連携・普及啓発等	保健政策費	73,334,412	管理運営、地域保健医療連携・普及啓発等
保 健 政 策 費	87,881,864		保 健 政 策 費	72,028,608	
健康推進費	478,088	栄養管理講習会等	健康推進費	668,264	栄養管理講習会等
特定疾病対策費	727,981	在宅難病患者支援、骨髄移植対策	特定疾病対策費	637,540	在宅難病患者支援、骨髄移植対策
少子社会対策費	-	療育相談	少子社会対策費	-	療育相談
管 理 費	-		管 理 費	-	
子供家庭福祉費	-		子供家庭福祉費	-	
児童相談所費	-		児童相談所費	-	
障害者施策推進費	2,882,532	在宅重症心身障害児(者)訪問事業	障害者施策推進費	5,018,390	在宅重症心身障害児(者)訪問事業
心身障害者福祉費	37,027		心身障害者福祉費	9,471	
精神保健福祉費	2,845,505	社会復帰促進事業、精神保健各種相談	精神保健福祉費	5,008,919	社会復帰促進事業、精神保健各種相談
健康安全費	98,866,342	食品衛生監視、食中毒対策	健康安全費	82,854,064	食品衛生監視、食中毒対策
管 理 費	72,200		管 理 費	70,125	
食品保健費	3,649,796	薬局等許可及び登録等、薬物乱用防止対策	食品保健費	3,416,134	薬局等許可及び登録等、薬物乱用防止対策
薬 務 費	392,548	環境衛生監視、大気汚染障害等	薬 務 費	905,772	環境衛生監視、大気汚染障害等
生活環境費	4,034,222	結核・感染症対策、後天性免疫不全症候群対策等	生活環境費	3,684,445	結核・感染症対策、後天性免疫不全症候群対策等
感染症対策費	90,302,436	防疫検体搬送	感染症対策費	74,421,584	防疫検体搬送
健康安全研究センター費	415,140		健康安全研究センター費	356,004	
施設整備費	2,027,740	施設整備、備品整備	施設整備費	-	施設整備、備品整備
社会福祉施設等整備費	2,027,740		社会福祉施設等整備費	-	

(注) 人件費、通勤手当等は含まない。

7 施設概要

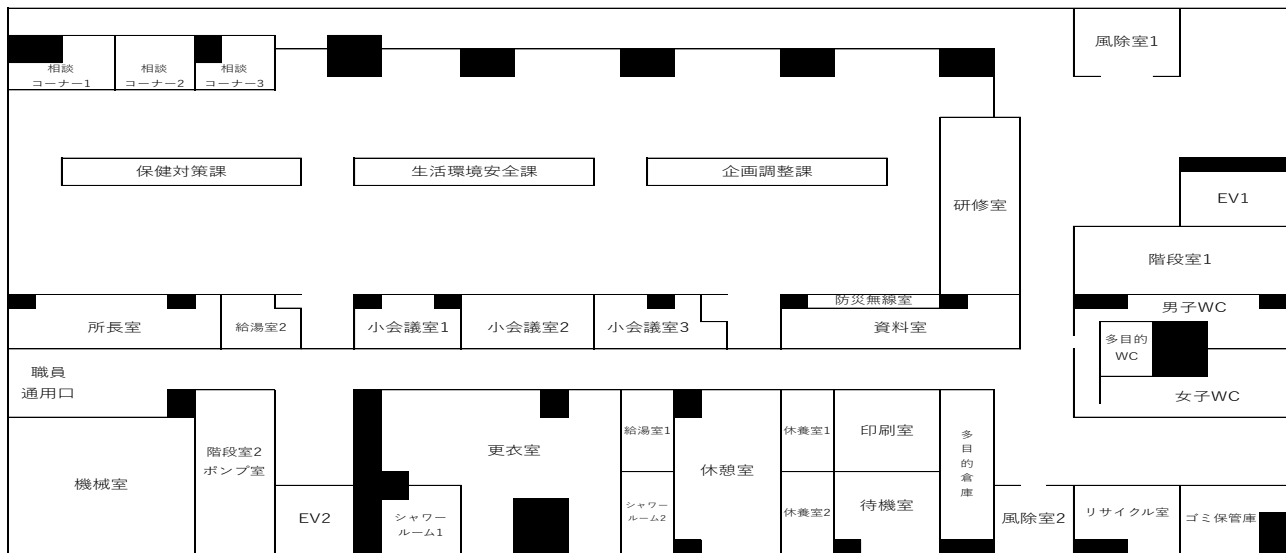
- ・所在地 立川市柴崎町2丁目21番19号（東京都立川福祉保健庁舎）
- ・敷地面積 3,689.33m²
- ・建物面積 4,864.96m²

内容

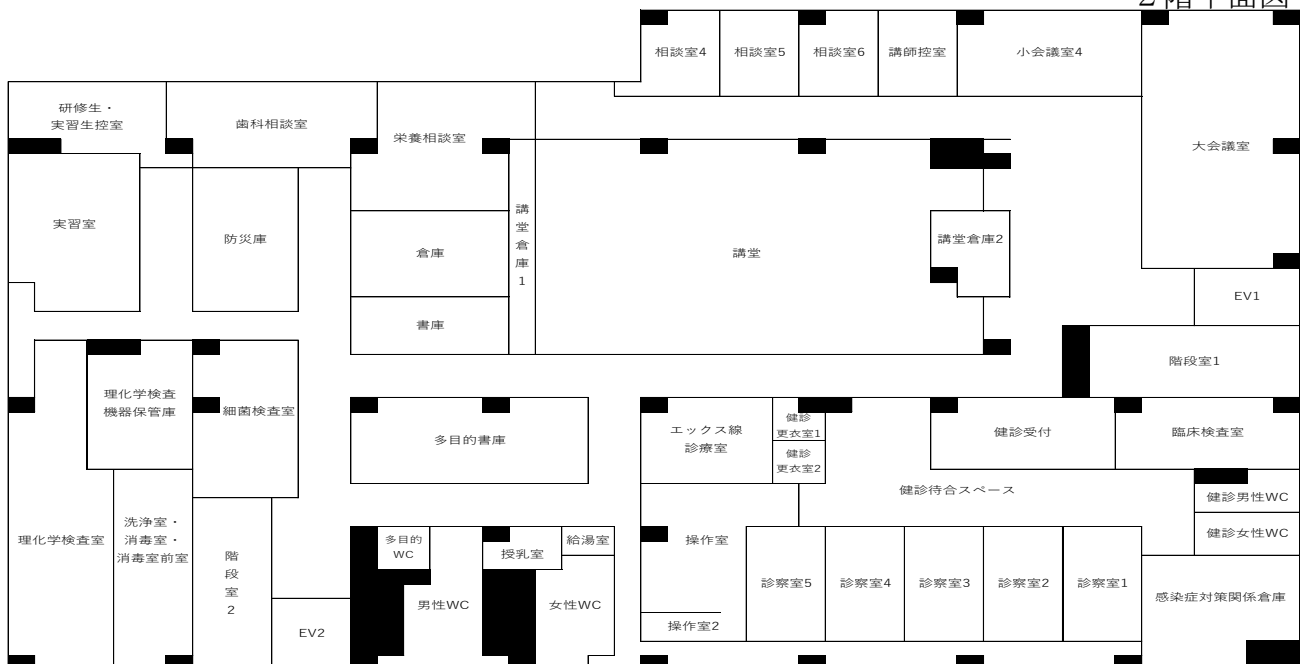
- 1階部分 1,479.21m²（東京都多摩立川保健所）
- 2階部分 1,619.82m²（東京都多摩立川保健所）
- 3階部分 998.41m²（東京都立川児童相談所）
- 4階部分 767.52m²（東京都健康安全研究センター食品監視第二課）

8 東京都立川福祉保健庁舎平面図

1階平面図



2階平面図



(注) 3階及び4階部は省略

