

感 染 症 週 報

島しょ保健所八丈出張所管内感染症発生動向調査

管内 第11週

(3月11日 ~ 3月17日)

東京都感染症週報 より抜粋

第10週

(3月4日 ~ 3月10日)

<http://idsc.tokyo-eiken.go.jp/weekly/>

東京都インフルエンザ情報

第26号



東京都島しょ保健所八丈出張所

〒100-1511

東京都八丈島八丈町三根1950番地2

TEL : 04996 - 2 - 1291

FAX : 04996 - 2 - 0632

<https://www.hokeniryu.metro.tokyo.lg.jp/tousyo/hachijou/index.html>

感 染 症 週 報

八丈出張所管内の感染症流行情報

(八丈町・青ヶ島村)

第11週(3/11～3/17)八丈出張所管内COVID-19 5件・A群溶血性レンサ球菌咽頭炎 7件
インフルエンザ 1件

新型コロナウイルス感染症にご注意ください！

八丈出張所管内では新型コロナウイルス感染症(COVID-19)の報告が5件(前週5件)ありました。東京都のCOVID-19(10週3/4～3/10)定点当たりの患者報告数は4.25人で先週より減少しています。全国のCOVID-19の定点当たりの患者報告数は6.53人(前週6.99人)と減少がみられます。

東京都ではインフルエンザ注意報継続中です！

東京都の定点医療機関のインフルエンザ患者報告数は、10週で5,588人、定点当たり13.43人(前週12.53人)と定点あたりの患者報告数が「流行基準である10.00人」を引き続き上回っています。全国における定点医療機関からの患者報告者数は79,643人、定点当たり16.14人(前週13.96人)と前週より増加がみられます。

A群溶血性レンサ球菌咽頭炎にご注意ください！

八丈出張所管内では2月中旬から小児のA群溶血性レンサ球菌咽頭炎の患者報告が続いています。家庭内で、子供から大人へ感染することもあります。ご注意ください。

1 A群溶血性レンサ球菌咽頭炎とは

A群溶血性レンサ球菌咽頭炎とは、A群レンサ球菌による上気道の感染症です。レンサ球菌は、菌の侵入部位や組織によって多彩な臨床症状を引き起こします。日常よくみられる疾患として、急性咽頭炎の他、膿痂疹、蜂窩織炎などがあります。

2 原因と感染経路

病原体は、A群溶血性レンサ球菌(*Streptococcus pyogenes*)です。

患者の咳やくしゃみなどのしぶきに含まれる細菌を吸い込むことによる「飛まつ感染」、あるいは細菌が付着した手で口や鼻に触れることによる「接触感染」が主な感染経路です。

3 症状

典型的には、2～5日の潜伏期間の後、突然38以上の発熱、咽頭痛、莓状の舌などの症状が現れます。しばしばおう吐を伴います。熱は3～5日以内に下がり、1週間以内に症状は改善します。

まれに重症化し、喉や舌、全身に発赤が広がる「猩紅熱(しょうこうねつ)」に移行することがあります。合併症には肺炎、髄膜炎、敗血症、リウマチ熱、急性糸球体腎炎などがあります。

4 治療

抗菌剤による治療を行います。腎炎などの合併症を防ぐため、症状が改善しても主治医に指示された期間、薬を飲むことが大切です。

5 予防のポイント

有効なワクチンはなく予防には手洗いや咳エチケットが有効です。流行時は、マスクの着用も効果的です。

①手洗い 正しい手の洗い方

手洗いの前に、爪は短く切っておきましょう。時計や指輪は外しておきましょう。



- 流水でよく手をぬらした後、石けんをつけ、手のひらをよくこすります。
- 手の甲をのばすようにこすります。
- 指先・爪の間を念入りこすります。
- 指の間を洗います。
- 親指と手のひらをねじり洗います。
- 手首も忘れずに洗います。

石けんで洗い終わったら、十分に水で流し、清潔なタオルやペーパータオルでよく拭き取って乾かします。

②咳エチケット 3つの咳エチケット

電車や職場、学校など人が集まるところでやるう



マスクが正しい咳エチケット

- マスクを着用する(口・鼻を覆う)
- ティッシュ・ハンカチで口・鼻を覆う
- 袖で口・鼻を覆う

何もせずに咳やくしゃみをする

正しいマスクの着用



- 鼻と口の両方を確実に覆う
- ゴムひもを耳にかける
- 隙間がないよう鼻まで覆う

咳やくしゃみを手でおさえる

首相官邸 Prime Minister's Office of Japan

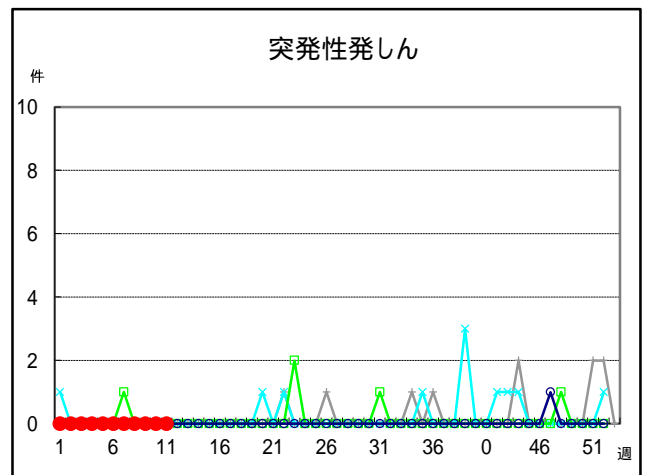
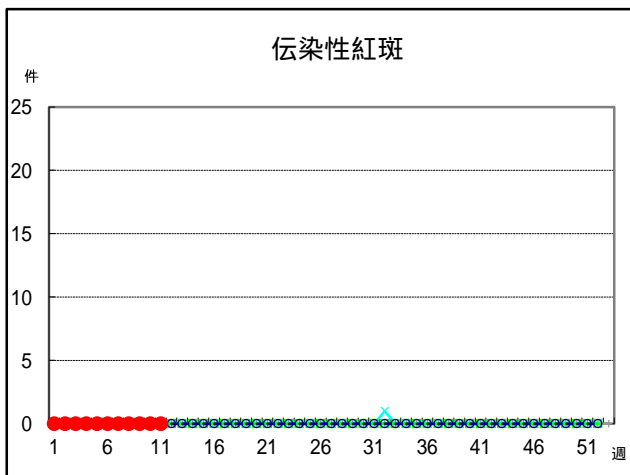
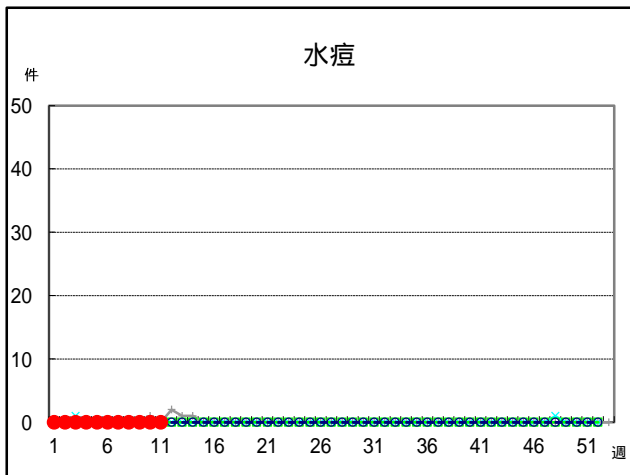
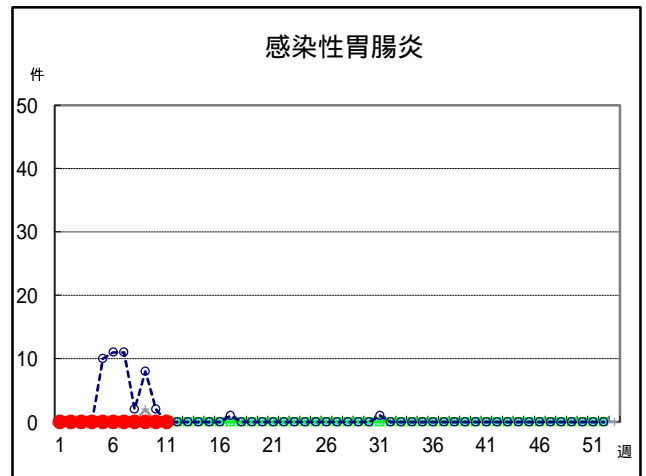
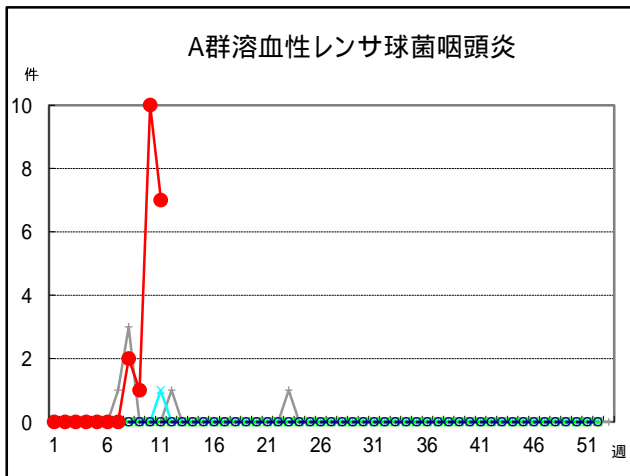
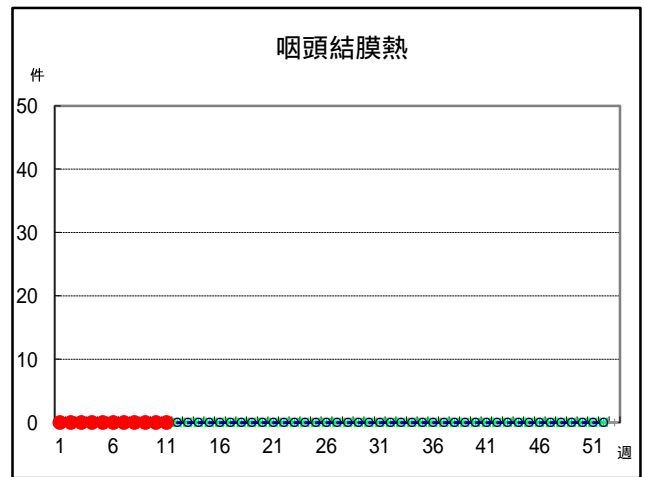
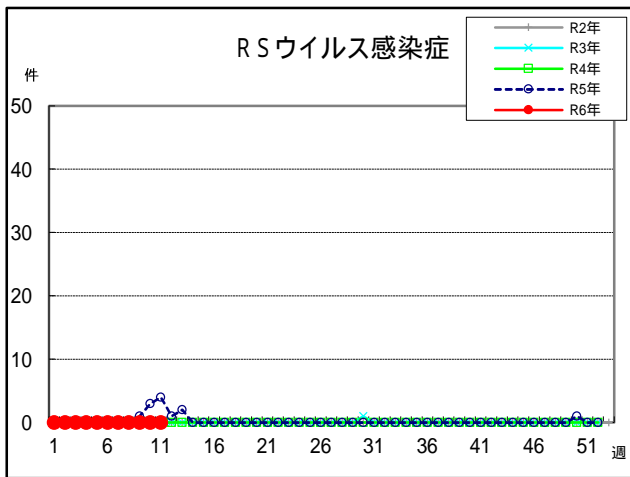
厚生労働省

詳しい情報はこちら

厚労省 検索



八丈出張所管内患者報告数 推移グラフ (No.1) 令和6年第11週



八丈出張所管内患者報告数 推移グラフ (No.3) 令和6年第11週

