

「患者の声相談窓口」※の連絡先

※名称は各保健所で異なります。医療に関するご相談に対応する連絡先を記載しています。

医療機関の病床数と所在地によって分かれています。

●病院（病床数が20床以上）

対象地域	名称	電話番号
都内全域	東京都医療安全支援センター「患者の声相談窓口」	03-5320-4435

●診療所、クリニック等（病床数が19床以下）

特別区 相談受付時間は、各保健所で異なりますのでご確認ください。

対象地域	名称	電話番号
千代田区	千代田保健所 千代田区患者の声相談	03-5211-8100
中央区	中央区保健所 医療相談窓口	03-3545-1875
港区	みなと保健所 医療安全支援センター「医療相談窓口」	03-6453-7137
新宿区	新宿区保健所 新宿区患者の声相談窓口	03-5273-3869
文京区	文京保健所 患者の声相談窓口	03-5803-1839
台東区	台東保健所 台東区患者の声相談窓口	03-3847-9415
墨田区	墨田区保健所 生活衛生課 生活環境係	03-5608-6939
江東区	江東区保健所 医療相談窓口	03-3647-5870
品川区	品川区保健所 生活衛生課 医薬担当	03-5742-9137
目黒区	目黒区保健所 医療相談窓口	03-5722-6852
大田区	大田区保健所 医療相談窓口	03-6450-0321
世田谷区	世田谷保健所 生活保健課 医事・薬事係	03-5432-2902
渋谷区	渋谷区保健所 生活衛生課 医薬係	03-3463-2324
中野区	中野区保健所 生活衛生課 医薬環境衛生係	03-3382-6663
杉並区	杉並保健所 医療安全支援センター「医療安全相談窓口」	03-3391-0874
豊島区	池袋保健所 生活衛生課 医務・薬事グループ	03-3987-4207
北区	北区保健所 生活衛生課（医務・薬務）	03-3919-0727
荒川区	荒川区保健所 生活衛生課 環境衛生係	03-3802-3111（内線 427）
板橋区	板橋区保健所 患者の声相談窓口	03-3579-2796
練馬区	練馬区保健所 生活衛生課 医務薬事係	03-5984-1352
足立区	足立保健所 医療相談窓口	03-3880-5475
葛飾区	葛飾区保健所 葛飾区患者相談窓口	03-3602-1226
江戸川区	江戸川保健所 医療相談窓口	03-3671-1116

多摩地域 相談受付時間は、各保健所で異なりますのでご確認ください。

対象地域	名称	電話番号
八王子市	八王子市保健所 医療安全支援センター「医療安全相談窓口」	042-645-5118
町田市	町田市保健所 医療安全支援センター「町田市医療安全相談窓口」	042-724-5075
青梅市、福生市、羽村市、あきる野市、瑞穂町、日の出町、檜原村、奥多摩町	西多摩保健所 医療安全支援センター「患者の声相談窓口」	0428-20-2113
日野市、多摩市、稲城市	南多摩保健所 医療安全支援センター「患者の声相談窓口」	042-310-1844
立川市、昭島市、国分寺市、国立市、東大和市、武蔵村山市	多摩立川保健所 医療安全支援センター「患者の声相談窓口」	042-526-3063
武蔵野市、三鷹市、府中市、調布市、小金井市、狛江市	多摩府中保健所 医療安全支援センター「患者の声相談窓口」	042-362-4691
小平市、東村山市、清瀬市、東久留米市、西東京市	多摩小平保健所 医療安全支援センター「患者の声相談窓口」	042-450-3222

島しょ地域 相談受付時間は、各保健所で異なりますのでご確認ください。

対象地域	名称	電話番号
大島町、利島村、新島村、神津島村	島しょ保健所 大島出張所、大島出張所（新島支所、神津島支所）	04992-2-1436
三宅村、御蔵島村	島しょ保健所 三宅出張所	04994-2-0181
八丈町、青ヶ島村	島しょ保健所 八丈出張所	04996-2-1291
小笠原村	島しょ保健所 小笠原出張所	04998-2-2951

※電話が混みあってつながらない時は、しばらく時間を置いておかけ直しください。
令和5年1月発行 登録番号(4)233
発行/東京都福祉保健局医療政策部医療安全課 ☎ 03-5320-4432



医療安全支援センター

「患者の声相談窓口」

のご案内



○相談受付時間：

平日 午前9時～12時
午後1時～5時

○相談方法：原則電話で30分以内

○相談料金：無料（通話料は自己負担）

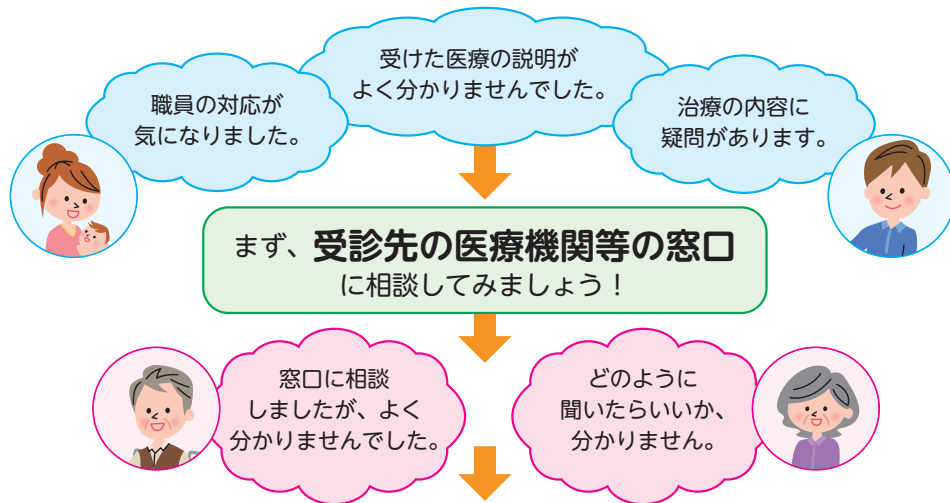


医療に対する信頼を得るために

「患者の声相談窓口」

- 患者・住民と医療機関等との信頼関係の構築を支援するようにします。
- 患者・住民と医療従事者や医療機関等とにあって、中立的な立場から問題解決に向けた双方の取組みを支援するようにします。
- 患者・住民と医療機関等の双方から信頼されるようにします。
- 相談者のプライバシーを保護し、相談により相談者が不利益を被ることがないように配慮し、安心して相談できるようにします。
- ご相談は匿名でも受けています。

相談の流れ



医療安全支援センターの「患者の声相談窓口」

にご相談ください。

安心して医療機関等にかかるための対応方法を一緒に考えます。
(※連絡先は裏面をご参照ください)

- 医療機関等へのお困り事や疑問は、まずは**当事者間での話し合いが原則**になります。
- 当窓口では、**相談者と医療機関等との信頼関係を構築できるように一緒に考えます。**

【注意事項】

- ご相談をよくお伺いした上で、相談者と医療機関等との信頼関係の構築へ向けての助言を行います。
- ご相談の内容によっては、適切な担当部署・専門機関をご案内します。
- 医療行為における過失や因果関係の有無、責任の所在の判断・決定は行いません。
- 医療機関との紛争の仲介や調停は行いません。
- 現在の症状に関する診断はできません。



医療安全対策の推進への反映

「患者の声相談窓口」に寄せられた皆様の声を、反映させていただきます。

◎医療安全推進協議会等の開催

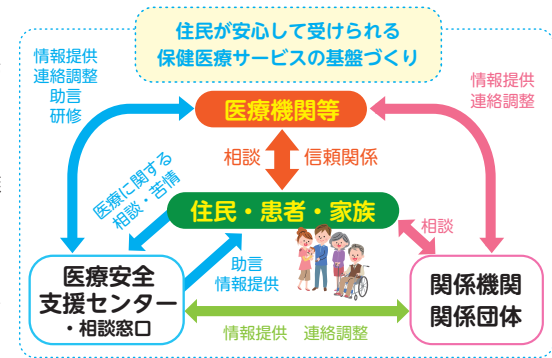
医療安全支援センターの運営方針や、地域における医療安全の推進のための方策を検討します。

◎医療の安全に関する情報の提供

医療機関等や患者・住民の方に、医療安全の推進に資する情報を提供します。

◎研修の実施

医療機関等に対し研修会を開催し、医療安全に関する知識・技術の習得の機会を設け資質向上を支援します。



※医療安全支援センターは医療法に基づき設置しています。

こんな時は、どこに相談したらいいの？

◆ 知って安心 暮らしの中の医療情報ナビ

緊急時の対応方法や受けられる医療システム、安心して医療を受けるための健康保険などの医療に関する基本知識、情報を解説しています。

インターネット [医療情報ナビ](#) 検索



◆ 東京都医療機関案内サービス「ひまわり」

都内にある医療機関を検索できます。【毎日24時間】
☎ 03-5272-0303
FAX (聴覚障害者の方等専用ファクシミリ案内) 案内希望内容、受信FAX番号を記載して送信。書式は自由。03-5285-8080

インターネット [東京都 ひまわり](#) 検索



◆ 東京消防庁救急相談センター【毎日24時間】

救急車を呼ぼうかどうか迷った場合に相談できます。
☎ #7119
☎ 03-3212-2323 (23区)
☎ 042-521-2323 (多摩地区)

◆ 子供の健康相談室 (小児救急相談)

子供の健康や病気、救急相談に対応します。
☎ #8000、☎ 03-5285-8898
月曜日～金曜日 (休日・年末年始を除く) 午後6時～翌朝8時
土曜日、日曜日、休日、年末年始 午前8時～翌朝8時

◆ 医療費に関する相談

- 医療費の領収書又は診療明細書を発行した医療機関の窓口
- 加入している医療保険の担当窓口
- 後期高齢者医療制度に関する相談
東京都後期高齢者医療広域連合お問合せセンター
☎ 0570-086-519 (平日 午前9時～午後5時)
FAX 0570-086-075

◆ 介護保険に関する相談

- 利用している事業所、お住まいの区市町村の担当部署、地域包括支援センター等
- 介護保険制度相談窓口
☎ 03-5320-4597 (平日9時～12時、午後1時～4時30分)



◆ 健康に関する相談

- お住まいの区市町村の保健センター等