

### Ⅲ 地域ケアシステムの充実



## 1 国民健康保険加入状況等－国民健康保険加入状況、特別会計等

区分	世帯数 (令和4年度末)	被保険者数 (令和4年度)	加入率(%) (令和4年度)	令和4年度当初予算(単位:千円)			生活保護(令和4年度月平均)		
				一般国保	後期高齢者医療	介護保険	世帯数	人員	保護率 (人口千対)
東京都	1,914,174	2,607,652	18.80	...	...	...	231,513	278,161	19.8
区部	1,343,413	1,787,535	18.62	...	...	...	171,198	203,105	20.9
市郡部	565,775	812,762	...	409,577,272	119,429,074	340,603,978	59,886	74,579	...
市部	557,386	799,814	...	402,697,563	117,722,116	335,222,454	59,190	73,630	17.4
郡部	8,389	12,948	...	6,879,709	1,706,958	5,381,524	696	949	17.4
島部	4,986	7,355	...	...	...	...	430	478	20.1
武蔵野市	19,609	26,637	17.97	13,269,618	4,078,393	12,264,706	1,676	1,911	12.7
三鷹市	24,931	35,046	18.43	18,391,697	4,749,402	14,375,083	2,575	3,070	15.7
府中市	33,236	47,681	18.37	23,813,426	5,957,005	19,482,808	4,074	5,078	19.3
調布市	30,682	42,740	17.89	21,840,159	5,688,713	16,711,367	2,737	3,223	13.2
小金井市	15,162	21,178	16.98	10,426,977	2,887,320	8,861,767	1,611	1,775	13.9
狛江市	11,322	15,666	18.94	7,940,136	2,248,318	7,130,397	1,070	1,212	14.4
北多摩南部保健医療圏	134,942	188,948	...	95,682,013	25,609,151	78,826,128	13,743	16,269	...
西多摩保健医療圏	55,776	82,785	...	42,320,255	10,437,372	32,794,547	5,273	6,808	...
南多摩保健医療圏	189,177	272,783	...	134,790,914	46,841,290	110,076,365	19,271	24,388	...
(南多摩保健所管内)	54,786	77,752	...	39,895,371	18,574,250	25,520,874	5,161	6,506	...
北多摩西部保健医療圏	87,418	126,033	...	64,002,247	16,558,101	53,956,509	10,287	12,908	...
北多摩北部保健医療圏	98,462	142,213	...	72,781,843	19,983,160	64,950,429	11,314	14,206	...
公営(区市町村分)	1,914,174	2,607,652	18.80						
組合(その他の国保)	622,512	1,215,201	...						

注1) 組合(その他の国保)は、「東京建設業国民健康保険組合」等の国民健康保険組合を表す。

2) 生活保護の計は端数処理のため必ずしも一致しない。

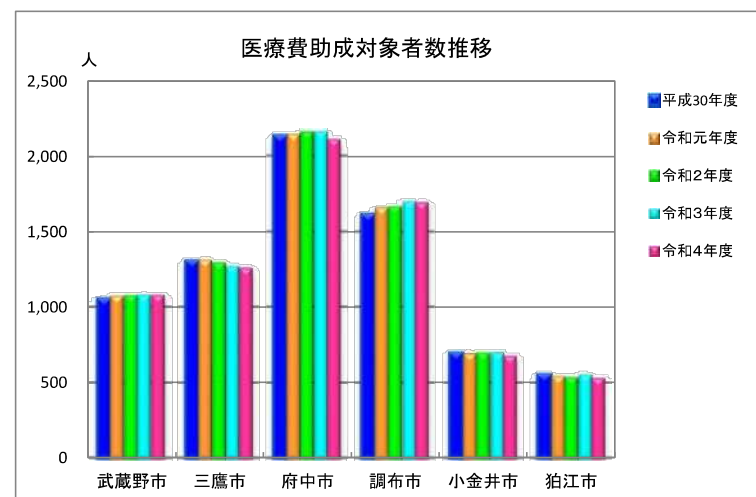
資料1: 「福祉・衛生 統計年報(令和4年度)」東京都福祉局総務部総務課・東京都保健医療局総務部総務課

2: 令和4年度当初予算…各市町村ホームページ

## 2 心身障害者保健医療福祉－(1)医療費助成対象者数推移

各年度における2月末現在

区分	平成30年度	令和元年度	令和2年度	令和3年度	令和4年度
東京都	106,401	106,553	106,222	105,681	104,419
区部	70,124	69,940	69,596	69,208	68,257
市郡部	36,013	36,365	36,398	36,244	35,938
市部	35,303	35,661	35,700	35,539	35,243
郡部	710	704	698	705	695
島部	264	248	228	229	224
<b>武蔵野市</b>	<b>1,053</b>	<b>1,078</b>	<b>1,081</b>	<b>1,082</b>	<b>1,082</b>
三鷹市	1,302	1,312	1,297	1,271	1,261
府中市	2,129	2,139	2,161	2,159	2,109
調布市	1,610	1,656	1,666	1,697	1,694
小金井市	696	698	704	701	680
狛江市	553	547	540	556	534
北多摩南部保健医療圏	7,343	7,430	7,449	7,466	7,360
西多摩保健医療圏	4,074	4,105	4,050	4,049	4,026
南多摩保健医療圏	12,356	12,565	12,630	12,498	12,432
(南多摩保健所管内)	3,474	3,493	3,518	3,414	3,420
北多摩西部保健医療圏	5,857	5,882	5,882	5,896	5,854
北多摩北部保健医療圏	6,383	6,383	6,387	6,335	6,266



資料:「福祉・衛生 統計年報(令和4年度)」東京都福祉局総務部総務課・東京都保健医療局総務部総務課

## 2 心身障害者保健医療福祉－(2)その他 地域ケアシステム

令和4年度末現在

区分	自立支援医療 (育成医療) 受給者証交付数	愛の手帳交付数	身体障害者 手帳交付数
東京都	…	100,907	486,142
区部	…	63,065	333,570
市郡部	86	37,572	150,884
市部	85	36,879	148,138
郡部	1	693	2,746
島部	3	260	1,688
武蔵野市	1	1,306	4,232
三鷹市	1	1,348	5,856
府中市	4	2,180	8,617
調布市	8	1,716	9,180
小金井市	2	800	3,319
狛江市	1	529	2,843
北多摩南部保健医療圏	17	7,879	34,047
西多摩保健医療圏	13	4,022	16,632
南多摩保健医療圏	30	12,899	30,502
(南多摩保健所管内)	9	3,451	14,137
北多摩西部保健医療圏	11	5,975	24,043
北多摩北部保健医療圏	15	6,797	30,096

資料1：自立支援医療(育成医療)受給者証交付数…東京都福祉局子供・子育て支援部家庭支援課

2：愛の手帳交付数及び身体障害者手帳交付数…「福祉・衛生 統計年報(令和4年度)」東京都福祉局総務部総務課・東京都保健医療局総務部総務課

### 3 精神保健－(1)精神障害者保健福祉手帳交付件数推移

区分	平成30年度	令和元年度	令和2年度	令和3年度	令和4年度
東京都	61,187	68,696	63,929	80,768	80,014
区部	39,895	44,450	41,525	52,462	52,240
市郡部	21,201	24,111	22,304	28,171	27,662
市部	20,932	23,804	22,016	27,813	27,319
郡部	269	307	288	358	343
島部	91	135	100	135	112
武蔵野市	676	755	701	864	889
三鷹市	939	1,070	986	1,190	1,170
府中市	1,241	1,395	1,314	1,606	1,640
調布市	1,169	1,315	1,186	1,478	1,553
小金井市	514	604	546	657	636
狛江市	349	365	364	437	446
北多摩南部保健医療圏	4,888	5,504	5,097	6,232	6,334
西多摩保健医療圏	1,788	2,010	1,872	2,469	2,270
南多摩保健医療圏	7,413	8,314	7,813	9,817	9,769
(南多摩保健所管内)	2,084	2,365	2,209	2,827	2,765
北多摩西部保健医療圏	3,180	3,749	3,340	4,373	4,113
北多摩北部保健医療圏	3,932	4,534	4,182	5,280	5,176

資料:「福祉・衛生 統計年報(平成30～令和4年度)」東京都福祉局総務部総務課・東京都保健医療局総務部総務課

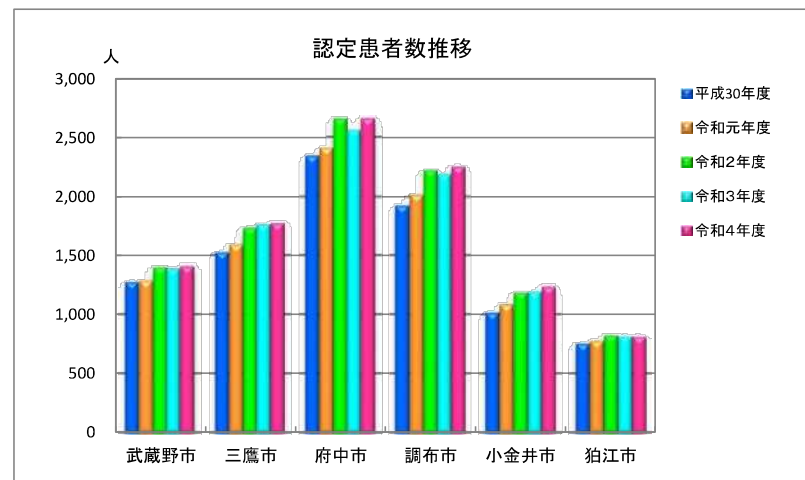
### 3 精神保健－(2)通院医療費公費負担承認件数推移

区分	平成30年度	令和元年度	令和2年度	令和3年度	令和4年度
東京都	226,704	234,989	139,491	257,755	279,648
区部	150,105	155,154	91,773	170,950	185,553
市郡部	76,299	79,523	47,448	86,477	93,739
市部	75,317	78,534	46,723	85,405	92,577
郡部	982	989	725	1,072	1,162
島部	300	312	270	328	356
武蔵野市	2,472	2,454	1,728	2,700	2,923
三鷹市	3,305	3,185	1,952	3,562	3,766
府中市	4,533	4,743	2,491	5,008	5,736
調布市	3,909	4,144	2,326	4,537	4,998
小金井市	2,112	2,079	1,792	2,244	2,458
狛江市	1,447	1,459	1,066	1,580	1,798
北多摩南部保健医療圏	17,778	18,064	11,355	19,631	21,679
西多摩保健医療圏	6,854	6,823	4,494	7,588	8,036
南多摩保健医療圏	25,132	26,533	15,278	28,939	31,520
(南多摩保健所管内)	7,303	8,098	4,247	8,499	9,424
北多摩西部保健医療圏	12,030	12,543	7,307	13,551	14,510
北多摩北部保健医療圏	14,505	15,560	9,014	16,768	17,994

資料：中部総合精神保健福祉センター事務室

#### 4 難病対策－(1)特殊疾病認定患者数推移

区分	平成30年度 (対象疾患: 345疾患)	令和元年度 (対象疾患: 347疾患)	令和2年度 (対象疾患: 347疾患)	令和3年度 (対象疾患: 352疾患)	令和4年度 (対象疾患: 352疾患)
東京都	121,940	125,929	137,173	133,392	137,564
区部	83,110	85,808	93,434	90,698	93,460
市郡部	38,609	39,906	43,487	42,467	43,869
市部	38,006	39,284	42,815	41,831	43,190
郡部	603	622	672	636	679
島部	221	215	252	227	235
武蔵野市	1,268	1,283	1,397	1,383	1,409
三鷹市	1,519	1,586	1,729	1,758	1,773
府中市	2,331	2,399	2,653	2,554	2,656
調布市	1,910	2,004	2,214	2,182	2,250
小金井市	1,012	1,081	1,180	1,190	1,238
狛江市	751	774	822	813	815
北多摩南部保健医療圏	8,791	9,127	9,995	9,880	10,141
西多摩保健医療圏	3,820	3,920	4,212	4,066	4,201
南多摩保健医療圏	12,952	13,425	14,682	14,306	14,938
(南多摩保健所管内)	4,007	4,160	4,536	4,449	4,603
北多摩西部保健医療圏	6,041	6,208	6,729	6,549	6,748
北多摩北部保健医療圏	7,005	7,226	7,869	7,666	7,841



資料:「福祉・衛生 統計年報(平成30～令和4年度)」東京都福祉局総務部総務課・東京都保健医療局総務部総務課



#### 4 難病対策－(2)疾患群別認定患者数

単位：人

区分	令和4年度															
	352疾患 合計	国指定338疾患														都 単 独 疾 病 等
		14疾患 血液 疾患	27疾患 免 疫 疾 患	14疾患 呼 吸 器 疾 患	27疾患 循 環 器 疾 患	22疾患 消 化 器 疾 患	12疾患 骨 ・ 関 節 疾 患	32疾患 染 色 体 ・ 遺 伝 子 異 常	12疾患 皮 膚 ・ 結 合 組 織 疾 患	14疾患 腎 ・ 泌 尿 器 疾 患	21疾患 内 分 泌 疾 患	10疾患 聴 覚 ・ 平 衡 機 能 疾 患	9疾患 視 覚 疾 患	84疾患 神 経 ・ 筋 疾 患	43疾患 代 謝 疾 患	
東京都	137,564	2,904	25,578	4,199	2,510	23,915	6,106	172	1,460	5,016	3,158	2,774	2,233	28,625	1,064	30,606
区分	93,460	2,002	17,584	2,768	1,708	16,645	4,065	98	1,023	3,500	2,217	1,920	1,464	18,704	718	20,951
市郡部	43,869	899	7,956	1,427	798	7,244	2,033	74	434	1,506	936	852	767	9,859	342	9,589
市部	43,190	888	7,856	1,401	789	7,132	1,985	73	429	1,485	923	844	753	9,723	337	9,411
郡部	679	11	100	26	9	112	48	1	5	21	13	8	14	136	5	178
島部	235	3	38	4	4	26	8	-	3	10	5	2	2	62	4	66
武蔵野市	1,409	27	261	48	29	263	54	4	18	42	37	29	19	308	8	291
三鷹市	1,773	32	334	57	38	292	66	2	22	75	36	43	27	372	17	403
府中市	2,656	42	510	91	43	448	124	3	24	102	63	64	38	605	29	534
調布市	2,250	46	434	71	41	406	101	-	18	89	55	79	37	462	20	469
小金井市	1,238	27	229	40	19	242	67	-	12	31	22	28	27	322	12	187
狛江市	815	12	139	12	21	158	35	1	9	33	21	16	13	173	7	181
北多摩南部保健医療圏	10,141	186	1,907	319	191	1,809	447	10	103	372	234	259	161	2,242	93	2,065
西多摩保健医療圏	4,201	58	673	143	60	704	244	5	44	140	104	45	106	866	32	1,022
南多摩保健医療圏	14,938	319	2,795	493	286	2,374	607	27	135	462	307	263	231	3,442	111	3,348
(南多摩保健所管内)	4,603	100	881	117	84	779	180	10	43	158	106	107	81	1,089	37	938
北多摩西部保健医療圏	6,748	149	1,238	223	126	1,069	357	17	73	268	135	109	118	1,408	49	1,517
北多摩北部保健医療圏	7,841	187	1,343	249	135	1,288	378	15	79	264	156	176	151	1,901	57	1,637

注1) 複数の疾患群に分類されている疾病があるため、合計と内訳の総数は一致しない。

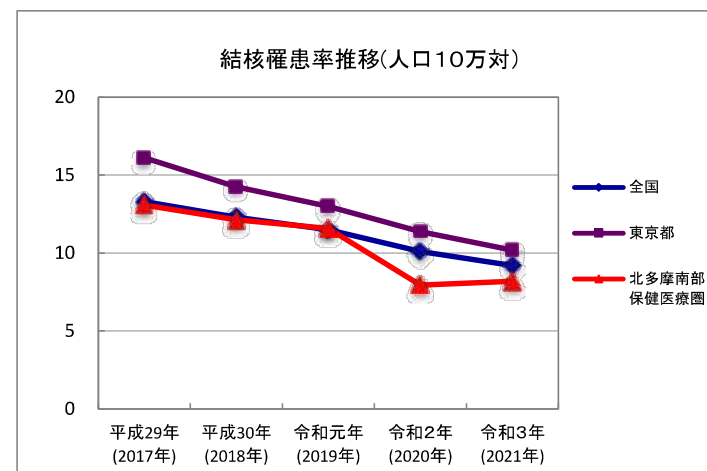
2) 都単独疾病等には、都単独医療費助成対象8疾病のほか、国の特定疾患治療研究事業対象疾病、特殊医療費等助成対象疾病数を含む。

資料：「福祉・衛生 統計年報(令和4年度)」東京都福祉局総務部総務課・東京都保健医療局総務部総務課

## 5 結核対策－(1)①結核罹患率推移(人口10万対)

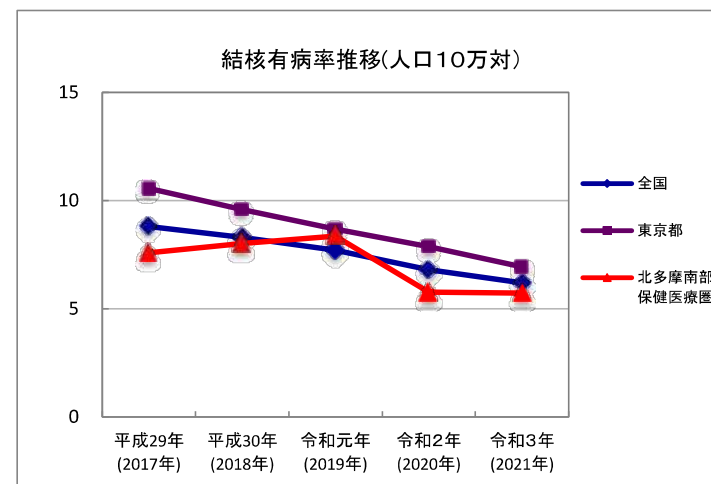
区分	結核罹患率年次推移				
	平成29年 (2017年)	平成30年 (2018年)	令和元年 (2019年)	令和2年 (2020年)	令和3年 (2021年)
全国	13.3	12.3	11.5	10.1	9.2
東京都	16.1	14.2	13.0	11.4	10.2
区部	17.7	16.0	14.3	13.0	11.0
市郡部	12.6	10.4	10.0	7.8	8.3
市部	12.6	10.3	9.8	7.7	8.2
郡部	12.1	14.0	21.2	10.7	12.7
島部	－	7.9	12.0	－	4.1
武蔵野市	13.7	15.6	8.1	4.7	6.0
三鷹市	13.1	6.8	11.9	11.3	10.2
府中市	12.2	11.7	9.9	8.0	8.0
調布市	14.9	10.5	13.4	9.2	9.4
小金井市	13.0	13.6	9.5	3.9	5.5
狛江市	9.7	21.7	20.3	8.3	8.3
北多摩南部保健医療圏	13.1	12.1	11.6	7.9	8.2
西多摩保健医療圏	13.7	9.1	12.3	7.9	10.1
南多摩保健医療圏	12.0	8.6	8.3	7.8	7.9
(南多摩保健所管内)	12.4	6.3	12.1	7.4	7.4
北多摩西部保健医療圏	12.4	10.6	10.1	6.6	8.0
北多摩北部保健医療圏	12.5	11.9	9.5	8.3	8.7

注) 市郡部及び南多摩保健医療圏の結核罹患率は、“新登録結核患者数/人口×100,000”により算出した。  
資料: 「東京都における結核の概況」(平成29～令和3年報) 東京都健康安全研究センター



## 5 結核対策－(1)②結核有病率推移(人口10万対)

区分	結核有病率年次推移				
	平成29年 (2017年)	平成30年 (2018年)	令和元年 (2019年)	令和2年 (2020年)	令和3年 (2021年)
全国	8.8	8.3	7.7	6.8	6.2
東京都	10.6	9.6	8.7	7.9	6.9
区部	11.7	10.4	9.6	8.9	7.5
市郡部	8.2	7.7	6.7	5.5	5.7
市部	8.2	7.7	6.8	5.4	5.7
郡部	6.9	10.5	3.5	8.9	7.3
島部	7.8	－	－	－	－
武蔵野市	11.6	11.5	6.1	2.7	4.0
三鷹市	7.4	4.7	7.3	7.2	9.7
府中市	8.4	7.2	7.2	6.1	4.9
調布市	6.0	9.3	9.6	7.9	5.8
小金井市	6.5	6.4	9.5	2.4	3.1
狛江市	4.9	10.8	13.1	6.0	5.9
北多摩南部保健医療圏	7.6	8.0	8.3	5.8	5.7
西多摩保健医療圏	8.8	7.3	6.0	5.5	5.0
南多摩保健医療圏	7.5	6.7	6.4	5.2	5.5
(南多摩保健所管内)	8.9	5.8	10.5	4.6	4.6
北多摩西部保健医療圏	9.9	8.3	6.9	5.5	5.7
北多摩北部保健医療圏	8.4	9.1	5.4	5.6	6.1

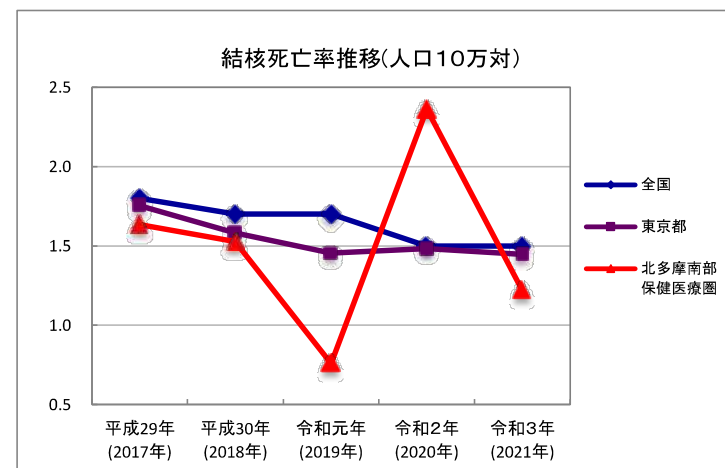


注) 市郡部及び南多摩保健医療圏の結核有病率は、“年末時活動性結核登録患者数/人口×100,000”により算出した。

資料: 「東京都における結核の概況」(平成29～令和3年報) 東京都健康安全研究センター

## 5 結核対策－(1)③結核死亡率推移(人口10万対)

区分	結核死亡率年次推移				
	平成29年 (2017年)	平成30年 (2018年)	令和元年 (2019年)	令和2年 (2020年)	令和3年 (2021年)
全国	1.8	1.7	1.7	1.5	1.5
東京都	1.8	1.6	1.5	1.5	1.4
区部	1.8	1.7	1.5	1.5	1.5
市郡部	1.7	1.3	1.3	1.5	1.3
市部	1.7	1.3	1.3	1.5	1.3
郡部	6.9	1.7	1.8	－	1.8
島部	－	3.9	－	4.1	－
<b>武蔵野市</b>	2.0	1.4	0.7	1.3	1.3
三鷹市	2.1	0.5	2.1	1.5	33.0
府中市	1.5	1.1	0.4	1.5	1.9
調布市	1.3	1.7	0.4	3.7	0.8
小金井市	2.4	3.2	0.8	2.4	0.8
狛江市	－	2.4	－	4.8	－
<b>北多摩南部保健医療圏</b>	1.6	1.5	0.8	2.4	1.2
西多摩保健医療圏	1.8	1.0	1.8	1.1	1.3
南多摩保健医療圏	1.6	0.9	1.1	1.2	1.3
(南多摩保健所管内)	1.2	0.9	1.6	1.2	1.6
北多摩西部保健医療圏	1.7	1.1	1.4	1.4	1.4
北多摩北部保健医療圏	2.2	2.2	1.9	1.2	1.3



注) 全国及び東京都以外の結核死亡率は、“結核死亡者数/人口×100,000”により算出した。

資料1: 「東京都における結核の概況」(平成29～令和3年報) 東京都健康安全研究センター

2: 結核死亡者数・・・「人口動態統計」(平成29～令和3年) 東京都福祉保健局総務部総務課

## 5 結核対策－(2)結核統計指標

令和3年

区分	新登録 結核患者数	罹患率 (人口10万対)	令和3年末 活動性結核患者数	有病率 (人口10万対)	結核死亡者数	死亡率 (人口10万対)	人口 (令和3年10月1日)	喀痰塗抹陽性 肺結核患者数
東京都	1,429	10.2	973	6.9	203	1.4	14,028,589	545
区部	1,071	11.0	729	7.5	147	1.5	9,702,947	408
市郡部	357	8.3	244	5.7	56	1.3	4,301,518	136
市部	350	8.2	240	5.7	55	1.3	4,246,402	133
郡部	7	12.7	4	7.3	1	1.8	55,116	3
島部	1	4.1	-	-	-	-	24,124	1
武蔵野市	9	6.0	6	4.0	2	1.3	150,660	3
三鷹市	20	10.2	19	9.7	3	1.5	196,290	6
府中市	21	8.0	13	4.9	5	1.9	262,850	6
調布市	23	9.4	14	5.8	2	0.8	243,396	7
小金井市	7	5.5	4	3.1	1	0.8	127,472	4
狛江市	7	8.3	5	5.9	-	-	84,536	2
北多摩南部保健医療圏	87	8.2	61	5.7	13	1.2	1,065,204	28
西多摩保健医療圏	38	10.1	19	5.0	5	1.3	377,014	15
南多摩保健医療圏	114	7.9	80	5.5	19	1.3	1,444,049	45
(南多摩保健所管内)	32	7.4	20	4.6	7	1.6	431,058	11
北多摩西部保健医療圏	53	8.0	38	5.7	9	1.4	664,622	23
北多摩北部保健医療圏	65	8.7	46	6.1	10	1.3	750,629	25

注1) 市郡部及び南多摩保健医療圏の結核罹患率は、“新登録結核患者数/人口×100,000”により算出した。

2) 市郡部及び南多摩保健医療圏の結核有病率は、“令和元年末活動性結核患者数/人口×100,000”により算出した。

3) 東京都以外の結核死亡率は、“結核死亡者数/人口×100,000”により算出した。

資料1: 「東京都における結核の概況」(令和3年報) 東京都健康安全研究センター

2: 結核死亡者数…「人口動態統計」(令和3年) 東京都福祉保健局総務部総務課

## 5 結核対策－(3)結核登録者・新登録者数、有病率・罹患率等の推移

有病率、罹患率－10万対

区分	令和2年(2020年)									令和3年(2021年)						令和4年(2022年)											
	登録患者(年末時)				新登録患者(1.1～12.31)					登録患者(年末時)			新登録患者(1.1～12.31)			登録患者(年末時)			新登録患者(1.1～12.31)								
	総数	活動性結核数	有病率(%)	活動性肺結核	総数	罹患率(%)	活動性肺結核	喀痰塗抹陽性	菌陽性率(%)	総数	活動性結核数	有病率(%)	活動性肺結核	総数	罹患率(%)	活動性肺結核	喀痰塗抹陽性	菌陽性率(%)	総数	活動性結核数	有病率(%)	活動性肺結核	総数	罹患率(%)	活動性肺結核	喀痰塗抹陽性	菌陽性率(%)
全国	31,551	8,640	6.8	6,315	12,739	10.1	9,446	4,615	48.9	27,754	7,744	6.2	5,556	11,519	9.2	8,413	4,127	49.1	24,555	6,782	5.4	4,962	10,235	8.2	7,454	3,703	49.7
東京都	4,323	1,099	7.8	834	1,589	11.3	1,231	597	48.5	3,816	973	6.9	723	1,429	10.2	1,094	545	49.8	3,267	790	5.6	602	1,193	8.5	899	453	50.4
武蔵野市	31	4	2.7	1	3	2.0	3	1	33.3	22	6	4.0	2	9	6.0	5	3	60.0	14	4	2.7	3	5	3.3	4	2	50.0
三鷹市	45	14	7.2	9	12	6.1	8	4	50.0	51	19	9.7	16	20	10.2	16	6	37.5	38	11	5.6	8	13	6.6	7	4	57.1
府中市	63	17	6.5	9	13	4.9	11	6	54.5	53	13	4.9	10	21	8.0	17	6	35.3	46	10	3.8	8	17	6.5	13	7	53.8
調布市	63	19	7.8	11	13	5.4	8	5	62.5	62	14	5.8	8	23	9.5	18	7	38.9	48	13	5.3	12	18	7.4	18	4	22.2
小金井市	22	3	2.4	2	4	3.2	3	2	66.7	18	4	3.1	4	7	5.5	7	4	57.1	20	9	7.1	6	14	11.0	9	2	22.2
狛江市	28	5	5.9	4	5	5.9	4	2	50.0	24	5	5.9	5	7	8.3	6	2	33.3	16	1	1.2	1	4	4.7	3	-	-
北多摩南部保健医療圏	252	62	5.8	36	50	4.7	37	20	54.1	230	61	5.7	45	87	8.2	69	28	40.6	182	48	4.5	38	71	6.7	54	19	35.2

注1) 全国及び東京都の有病率・罹患率は、資料1に掲載されている数値である。

2) 各市及び北多摩南部保健医療圏の有病率は、“登録患者(年末時)の活動性結核数/人口×100,000”により算出した。

3) 各市及び北多摩南部保健医療圏の罹患率は、“新登録患者(1.1～12.31)の総数/人口×100,000”により算出した。

4) 上記注2及び注3の各率算出入口は以下を用いた。

令和2年…令和2年国勢調査 人口速報集計(総務省統計局)

令和2年以外…「東京都の人口(推計)」(各年10月1日現在)東京都総務局統計部人口統計課

資料1: 全国及び東京都…「結核の統計」公益財団法人結核予防会結核研究所疫学情報センター(<http://www.jata.or.jp/rit/ekigaku/>)

2: 各市及び北多摩南部保健医療圏…「事業概要」(令和3～令和5年版) 多摩府中保健所

## 6 エイズ対策

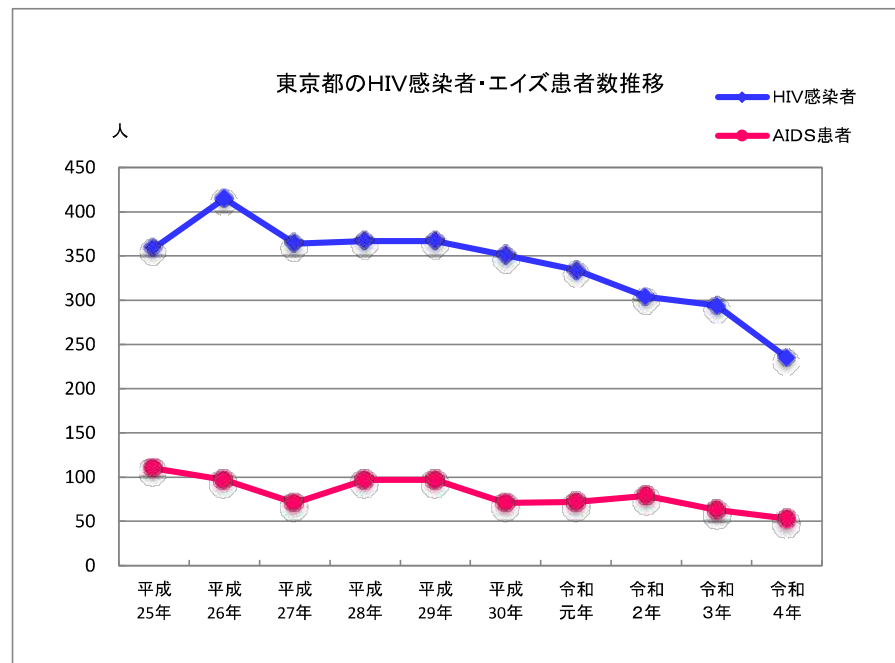
区分	エイズ診療拠点病院数	エイズ診療連携病院数
	(令和5年10月1日現在)	
東京都	42	8
区部	31	5
市郡部	11	3
市部	11	3
郡部	-	-
島部	-	-
武蔵野市	1	-
三鷹市	1	-
府中市	1	2
調布市	-	-
小金井市	-	-
狛江市	-	-
北多摩南部保健医療圏	3	2
西多摩保健医療圏	1	-
南多摩保健医療圏	4	-
(南多摩保健所管内)	2	-
北多摩西部保健医療圏	-	-
北多摩北部保健医療圏	3	1

資料：東京都保健医療局ホームページ「エイズについて」

北多摩南部保健医療圏 エイズ診療拠点病院 (総合医療の提供)	<ul style="list-style-type: none"> <li>・東京都立多摩総合医療センター</li> <li>・武蔵野赤十字病院</li> <li>・杏林大学医学部付属病院</li> </ul>
北多摩南部保健医療圏 エイズ診療連携病院 (専門医療の提供)	<ul style="list-style-type: none"> <li>・東京都立神経病院</li> <li>・東京都立小児総合医療センター</li> </ul>

東京都のHIV感染者・エイズ患者数の推移

区分	平成 25年	平成 26年	平成 27年	平成 28年	平成 29年	平成 30年	令和 元年	令和 2年	令和 3年	令和 4年
HIV感染者	359	415	364	367	367	351	334	304	294	235
AIDS患者	110	97	71	97	97	71	72	79	63	53



## 7 感染症対策－(1)定期予防接種接種率(%)

令和4年度

区分	結核 (BCG)	急性灰白髄炎		ジフテリア・百日せき・ 破傷風・急性灰白髄炎		麻しん風しん		日本脳炎		
		1期初回計	1期追加	1期初回計	1期追加	I 期	II 期	1期初回計	1期追加	2期
東京都	98.4	0.0	0.2	98.5	93.3	96.5	91.8	99.7	113.0	92.4
区部	98.1	0.0	0.2	98.0	91.8	96.1	91.4	99.4	110.8	93.6
市郡部	99.3	0.0	0.1	99.9	97.3	97.4	92.9	100.6	118.2	90.2
市部	99.2	0.0	0.1	99.8	97.3	97.5	93.0	100.5	118.1	90.3
郡部	100.0	－	－	109.8	95.0	91.4	90.7	108.7	121.1	87.4
島部	97.5	－	－	95.2	97.9	97.8	91.0	90.8	102.3	82.4
武蔵野市	98.0	－	－	101.1	95.4	98.1	94.4	106.7	156.0	116.1
三鷹市	100.6	－	100.0	99.5	99.3	96.6	92.4	94.0	69.9	46.7
府中市	99.4	－	－	100.1	96.7	97.2	92.6	98.7	150.7	139.2
調布市	93.2	－	0.1	93.1	93.1	100.0	93.2	90.6	143.0	132.0
小金井市	92.0	－	0.1	95.0	92.1	96.1	91.6	94.4	129.6	113.4
狛江市	100.2	－	－	101.6	97.2	100.9	90.1	101.9	146.8	49.7
北多摩南部保健医療圏	97.0	0.0	0.2	97.9	95.5	98.0	92.6	96.6	121.3	89.3
西多摩保健医療圏	103.6	－	－	101.5	95.0	98.0	90.4	104.1	99.9	75.6
南多摩保健医療圏	98.7	－	－	101.1	99.2	98.0	96.6	99.3	106.6	94.7
(南多摩保健所管内)	97.9	－	－	102.3	98.1	96.1	91.7	97.3	78.8	62.4
北多摩西部保健医療圏	98.7	－	－	98.7	96.6	94.1	87.8	99.9	124.3	93.7
北多摩北部保健医療圏	102.8	－	0.1	101.6	98.3	98.4	92.7	108.5	144.3	89.5

注) 麻しん風しん第1期及び第2期についてはそれぞれ単抗原ワクチン接種者も含む。

資料: 「福祉・衛生 統計年報(令和4年度)」 東京都福祉局総務部総務課・東京都保健医療局総務部総務課



## 7 感染症対策－(2)感染症発生届出件数推移

区分	総数			一類			二類			三類			四類		
	令和 2年度	令和 3年度	令和 4年度	令和 2年度	令和 3年度	令和 4年度	令和 2年度	令和 3年度	令和 4年度	令和 2年度	令和 3年度	令和 4年度	令和 2年度	令和 3年度	令和 4年度
武蔵野市	15	9,916	7	-	-	-	11	11	5	3	-	-	1	1	2
三鷹市	24	12,626	31	-	-	-	21	27	18	1	1	10	2	-	3
府中市	42	17,242	29	-	-	-	34	31	24	4	5	2	4	1	3
調布市	36	15,509	36	-	-	-	27	29	29	5	-	2	4	6	5
小金井市	14	7,518	23	-	-	-	11	12	17	2	3	4	1	2	2
狛江市	10	5,609	6	-	-	-	8	9	5	-	4	-	2	-	1
管内に住所を持つ者	141	68,420	132	-	-	-	112	119	98	15	13	18	14	10	16
多摩府中保健所受付分	6,503	70,748	185,347	-	-	-	121	127	120	22	20	24	18	17	24

注1) 多摩府中保健所受付分の総数は、五類及び指定の発生届出件数を含む。

2) 多摩府中保健所受付分は、管外に住所を持つ者の発生届出件数を含む。

3) 令和2年度及び令和4年度の件数は事業概要発行時の件数。

4) 令和3年度の件数は令和5年2月4日時点で集計したものである。

資料1: 「事業概要」(令和3年及び5年版)多摩府中保健所

2: 多摩府中保健所保健対策課

## 7 感染症対策－(3)ノロウイルス等(疑合)集団発生把握件数

区分	総数			保育園・幼稚園			小・中学校			高齢者施設			医療機関			その他		
	令和 2年度	令和 3年度	令和 4年度	令和 2年度	令和 3年度	令和 4年度	令和 2年度	令和 3年度	令和 4年度	令和 2年度	令和 3年度	令和 4年度	令和 2年度	令和 3年度	令和 4年度	令和 2年度	令和 3年度	令和 4年度
武蔵野市	31	16	9	2	2	9	3	1	-	4	7	-	7	4	-	15	2	-
三鷹市	18	11	8	5	4	7	3	1	-	4	4	1	1	2	-	5	-	-
府中市	23	27	9	4	2	8	1	2	-	5	20	-	2	2	1	11	1	-
調布市	20	62	17	2	44	14	5	1	1	8	12	2	3	2	-	2	3	-
小金井市	14	25	5	3	6	5	1	3	-	6	12	-	2	3	-	2	1	-
狛江市	5	9	13	1	3	12	-	2	-	3	4	1	1	-	-	-	-	-
北多摩南部保健医療圏	111	150	61	17	61	55	13	10	1	30	59	4	16	13	1	35	7	-

資料: 多摩府中保健所保健対策課

## 7 感染症対策－(4)インフルエンザ様疾患による学級閉鎖

区分	平成30年度		令和元年度		令和2年度		令和3年度		令和4年度	
	休校数等	学級閉鎖施設数	休校数等	学級閉鎖施設数	休校数等	学級閉鎖施設数	休校数等	学級閉鎖施設数	休校数等	学級閉鎖施設数
武蔵野市	68	63	-	-	-	-	-	-	-	1
三鷹市	67	66	-	-	-	-	-	-	-	6
府中市	95	89	-	-	-	-	-	-	21	20
調布市	94	91	-	-	-	-	-	-	-	3
小金井市	58	57	-	-	-	-	-	-	-	7
狛江市	27	26	-	-	-	-	-	-	-	3
北多摩南部保健医療圏	409	392	-	-	-	-	-	-	21	40

注1) 休校数等及び学級閉鎖施設数は延件数である。

2) 休校数等は、学年閉鎖施設数と学級閉鎖施設数の合計である。

資料: 「事業概要」(令和元～令和5年版) 多摩府中保健所

## 8 リハビリテーション(施設医療機関数)

令和5年6月1日

区分	基準施設												
	回復期リハビリテーション 病棟入院料			脳血管疾患等 リハビリテーション			運動器 リハビリテーション			呼吸器 リハビリテーション		心大血管疾患 リハビリテーション	
	1	2	3	I	II	III	I	II	III	I	II	I	II
武蔵野市	1	1	-	3	-	-	3	-	1	3	-	1	-
三鷹市	1	-	-	2	1	2	3	2	-	4	-	1	-
府中市	1	-	1	6	2	1	7	1	-	5	-	3	-
調布市	1	-	-	1	2	2	4	1	1	4	-		-
小金井市	1	-	1	3	1	-	4	-	-	1	-	1	-
狛江市	-	-	-	1	-	-	1	-	-	1	-	1	-
北多摩南部保健医療圏	5	1	2	16	6	5	22	4	2	18	-	7	-

資料:「医療機関名簿」(令和5年) 東京都福祉保健局医療政策部