

# 多摩府中保健所感染症週報

令和5年第48週（11月27日～12月3日）



今週の傾向（定点医療機関当たり報告数で表示） 令和5年12月11日時点

- **インフルエンザ**の報告数は、48週も「流行注意基準」である定点当たり10.0人を超えており、流行が続いています。  
（多摩府中47週18.94→48週15.91 東京都47週16.43→48週15.08）
- **咽頭結膜熱**の報告数は、高い水準が続いています。  
（多摩府中47週4.10→48週3.38 東京都47週3.53→48週3.63）
- **A群溶血性レンサ球菌咽頭炎**の報告数は、高い水準が続いています。  
（多摩府中47週6.24→48週7.00 東京都47週4.91→48週5.35）
- **感染性胃腸炎**の報告数が、増加しています。  
（多摩府中47週4.33→48週6.95 東京都47週5.46→48週7.19）
- **新型コロナウイルス**の報告数は、増加しています。  
（多摩府中47週1.42→48週1.64 東京都47週1.51→48週1.89）

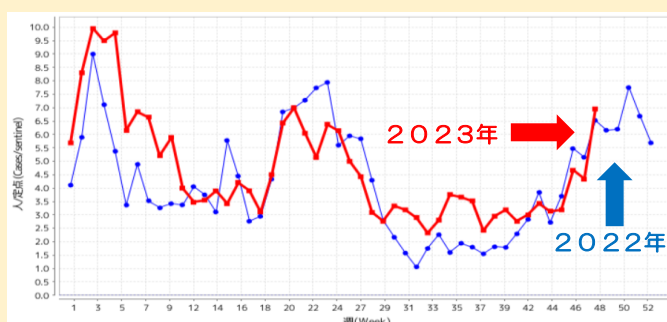
## 管内の集団感染の状況

施設	疾患	今週の発生件数
学校・教育機関	インフルエンザ	16件
児童福祉施設	-	-
高齢者福祉施設	-	-
障害者福祉施設	-	-
医療機関	-	-

※保健所が相談を受けて把握したものを集計しており、実際の数と相違がある可能性があります。

### ☆感染性胃腸炎の流行が始まっています。

感染性胃腸炎とは、  
細菌やウイルス等の病原体が  
接触して広がる感染症です。  
毎年、冬から春にかけて流行します。  
今期も徐々に流行が始まっています。  
予防には、手洗いが有効です。



感染性胃腸炎 多摩府中保健所定点医療機関当たりの報告数

★今週のトピックス★

「冬の感染症を予防しましょう」



段々と寒くなり、いよいよ冬本番になってまいりました。

冬は、インフルエンザや感染性胃腸炎等の感染症が流行しやすい季節です。

冬に感染が広がりやすい理由は、ウイルスが増殖しやすい気候、人の抵抗力が下がることなど、感染しやすい条件が揃いやすいためです。



しっかり予防して、元気に冬を過ごしましょう。

予防のポイント

手洗い

働き者の手は、色々な物に触れ、知らないうちにウイルスが付いています。手洗いは感染予防の基本です。帰宅後、食事や調理前等、石鹸で手を洗いましょう。

換気・加湿

換気をして、新鮮な空気を取り込みましょう。インフルエンザウイルスは湿度に弱く、湿度を40%以上に保つことが推奨されています。

抵抗力を高める

十分な睡眠やバランスの良い食事をとり、身体を整えます。また、湿度が低いと鼻・喉の粘膜の働きが弱り、病原体が侵入しやすくなるので、こまめな水分摂取を心掛けましょう。

感染を広げないために・・・咳エチケットが大切です。

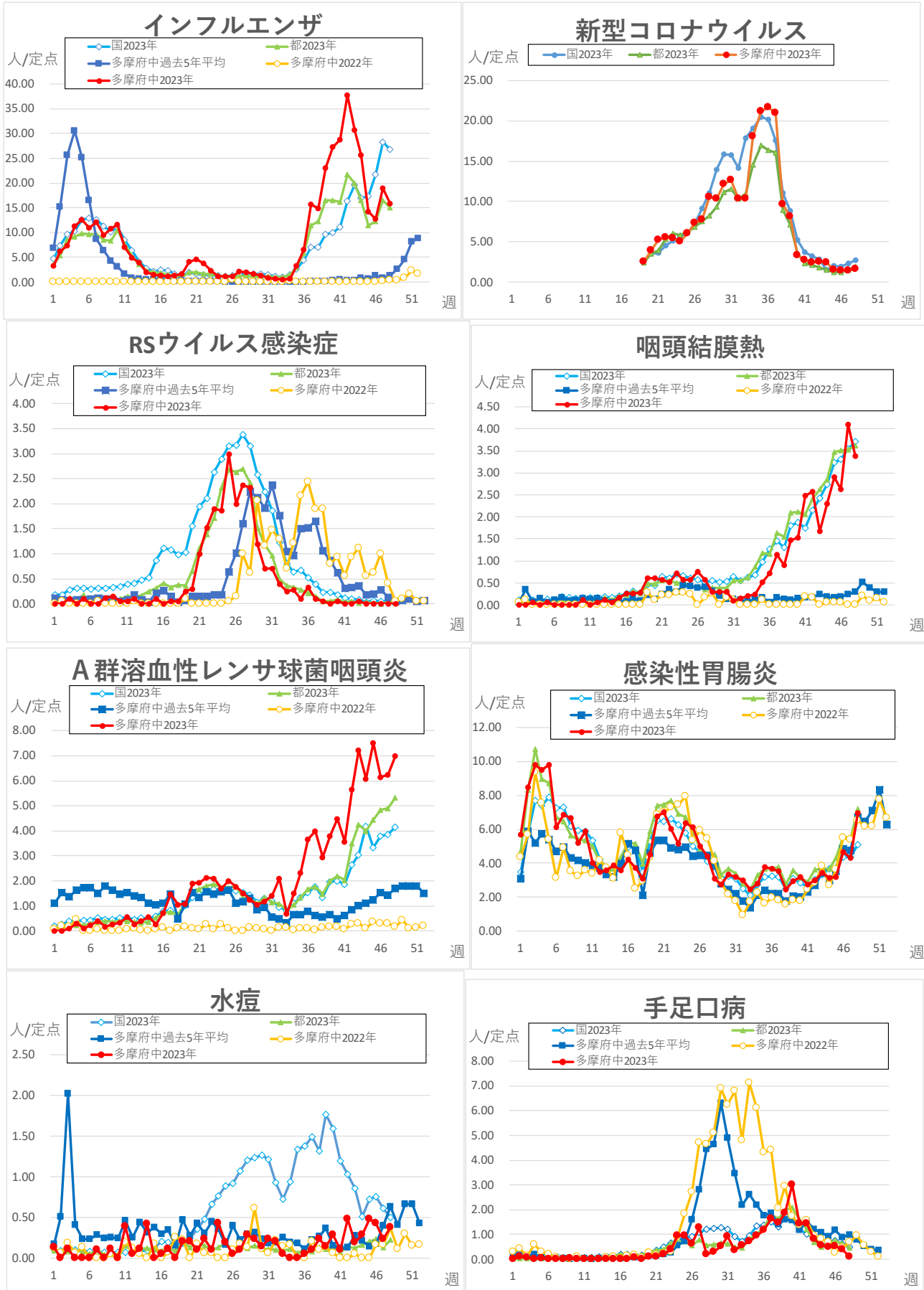
予防していても、体調を崩す時もあります。人混みに行く時や会話をする時、咳・くしゃみが出る時にはマスクの着用をお願いします。

<参考>

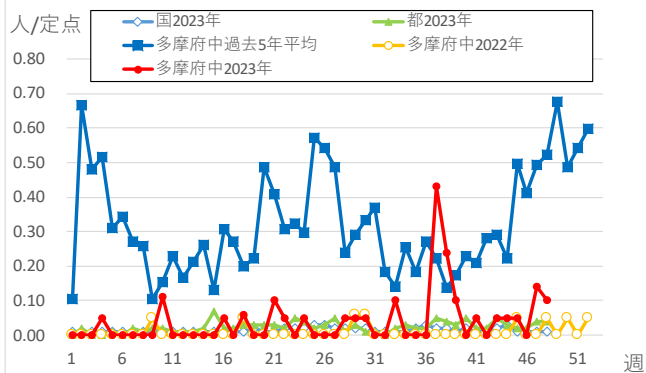
- ・冬の感染症にご注意！ ～インフルエンザ&ノロウイルス特集～ 首相官邸  
[https://www.kantei.go.jp/jp/headline/winter2012\\_kansen.html](https://www.kantei.go.jp/jp/headline/winter2012_kansen.html)
- ・インフルエンザについて 東京都保健医療局  
<https://www.hokeniryo.metro.tokyo.lg.jp/kansen/influ.html>

## 定点把握対象疾患・定点医療機関当たりの報告数

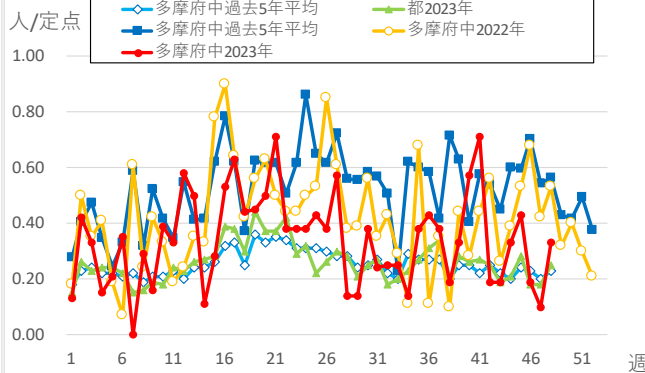
- ・週報告の定点把握対象の感染症について、定点あたりの患者報告数推移のグラフを掲載しています
- ・39 週から新型コロナウイルス入院サーベイランスの報告が開始されました



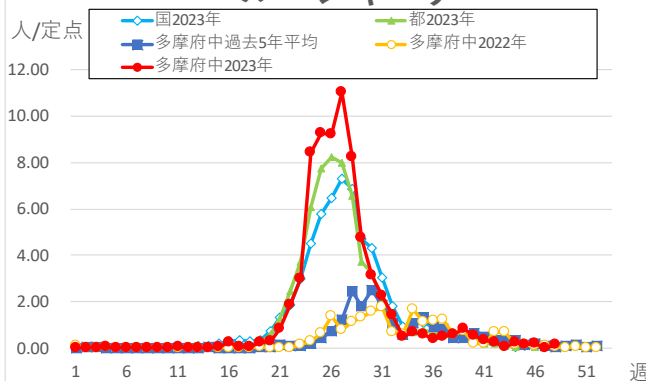
### 伝染性紅斑



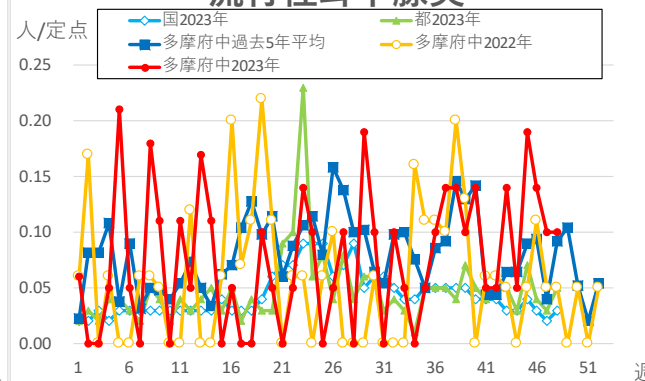
### 突発性発しん



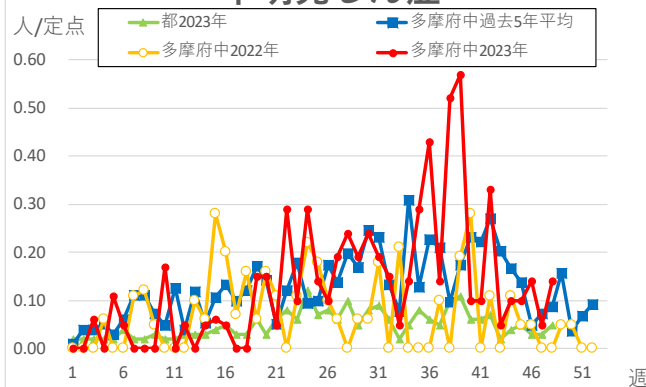
### ヘルパンギーナ



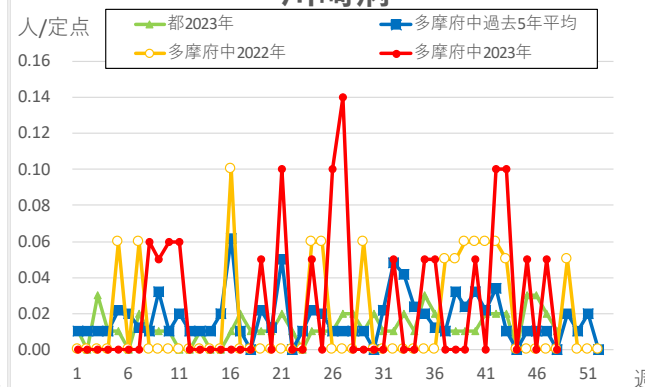
### 流行性耳下腺炎



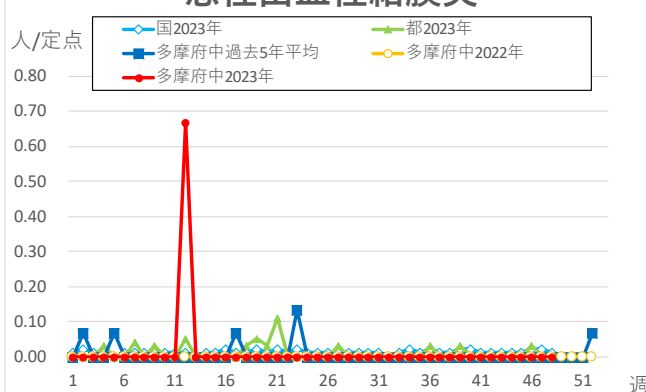
### 不明発しん症



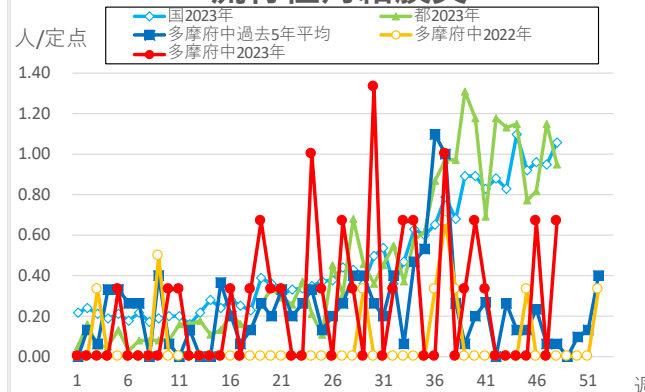
### 川崎病

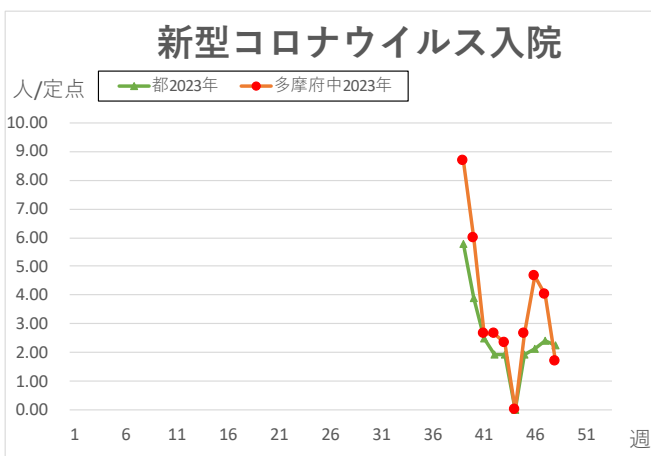
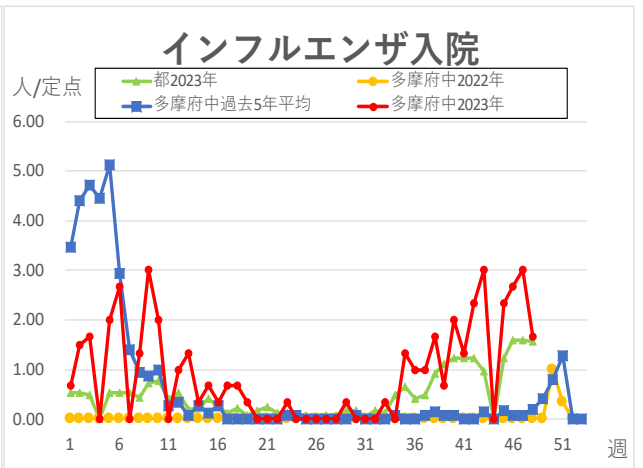
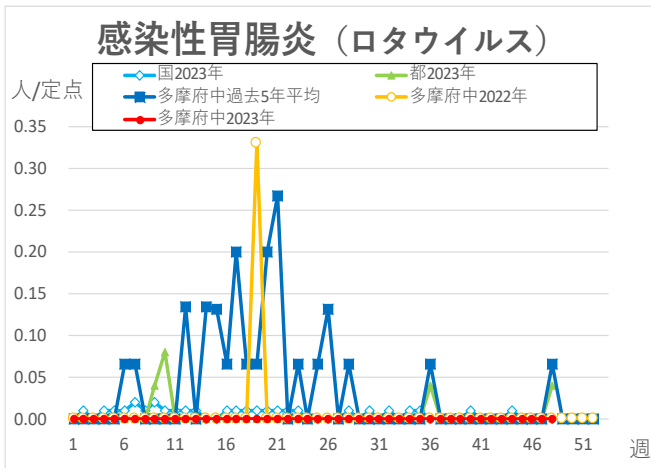
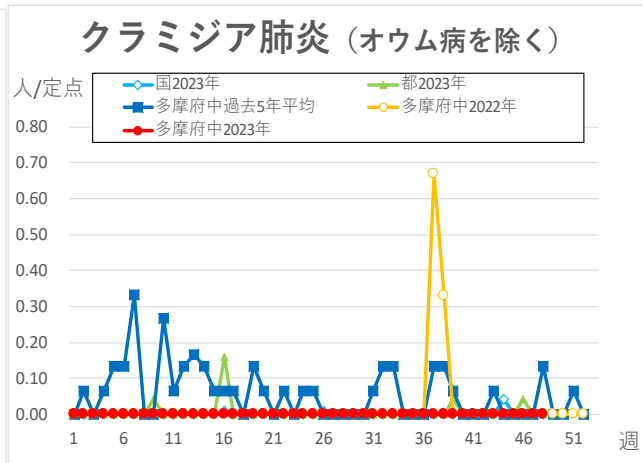
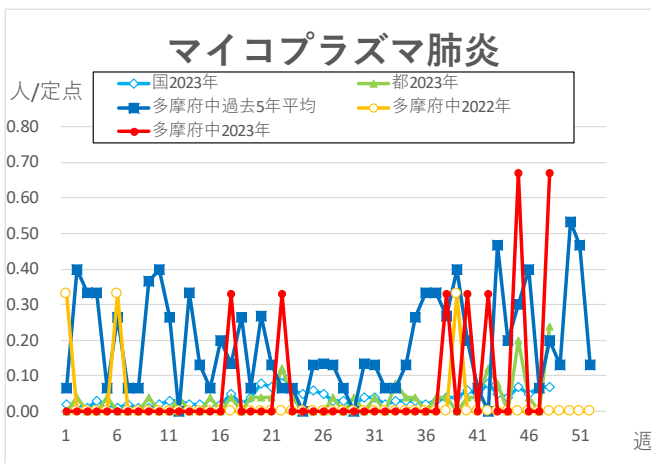
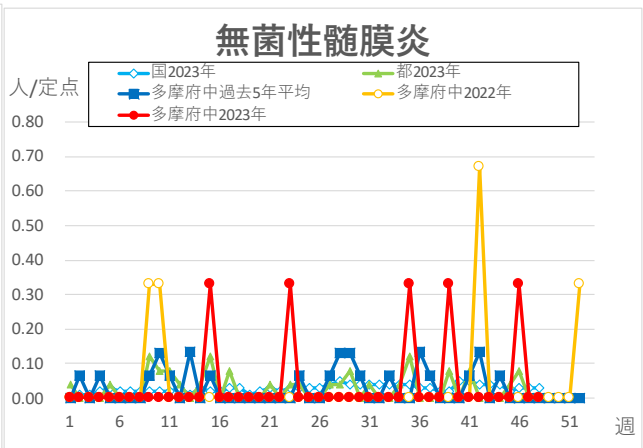
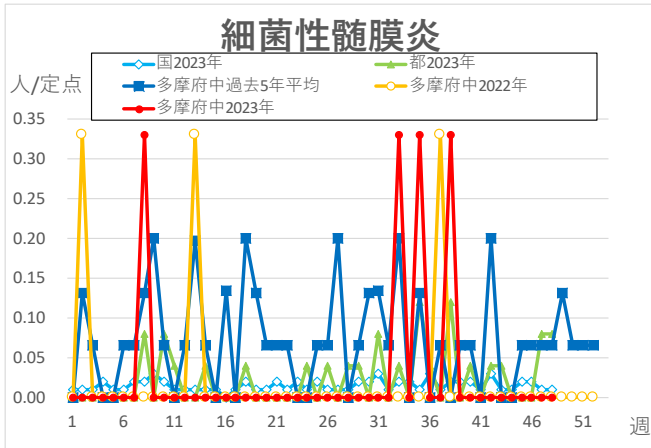


### 急性出血性結膜炎



### 流行性角結膜炎





※本グラフは感染症の発生動向の概要をお伝えするため、下の出典の最新週のデータを追加して作成しています。過去のデータの修正は反映されておりませんので、より正確なデータについては出典元をご覧ください。国のデータは1週間遅れで掲載しております。

<出典>東京都、多摩府中のデータ：東京都感染症情報センター  
<https://idsc.tmph.metro.tokyo.lg.jp/>より WEB 感染症発生動向調査

国のデータ：国立感染症研究所  
<https://www.niid.go.jp/niid/ja/idwr.html>

多摩府中保健所 保健対策課  
 感染症対策担当

Tel : 042 (362) 2334 (代表)

[🔍 検索](#) 多摩府中 感染症週報