

多摩府中保健所感染症週報

令和5年第33週（8月14日～8月20日）



第33週の傾向

★新型コロナウイルス感染症は19週から定点把握対象疾患に追加されました。

報告数は高めで推移しています。（定点医療機関当たり報告数 多摩府中 10.96 東京都 10.34）

★咽頭結膜熱が2週連続で増加しています。（多摩府中 31週 0.10 32週 0.15 33週 0.20）

新型コロナウイルス感染症（COVID-19）について

5類移行後は、法律に基づく外出の自粛は求められませんが、発症後5日間かつ症状軽快後24時間程度を経過するまでは外出を控えることが推奨されています。

※濃厚接触者に特定されることはなくなり、外出の自粛を求められることはありません。
同居のご家族がコロナに感染した場合は、ご自身の体調に注意してください。

管内の集団感染の状況

施設	疾患	今週の発生件数
学校・教育機関	-	-
児童福祉施設	-	-
高齢者福祉施設	不明熱 COVID-19	1件 2件
障害者福祉施設	-	-
医療機関	COVID-19	2件

※保健所が相談を受けて把握したものを集計しており、実際の数と相違がある可能性があります。

管内での新型コロナウイルス感染症の集団発生が続いています。

また、集団発生の基準を満たさない新型コロナウイルス感染症や、病原体が特定されない発熱症状（不明熱）の発生報告もみられています。

引き続き、施設における健康観察・基本的な感染対策にご留意ください。

▼ 新学期シーズンの始まり

対策・準備を見直そう

ご家庭で

- 毎日の体調確認（具合が悪ければ無理せずお休み）
- 持ち物の確認（ハンカチ、ティッシュ、必要に応じてマスク 等）
- 手洗い習慣 ～家庭に病原体を持ち込まない～
- 抵抗力を高めること（規則正しい生活を）

学校・保育園等で

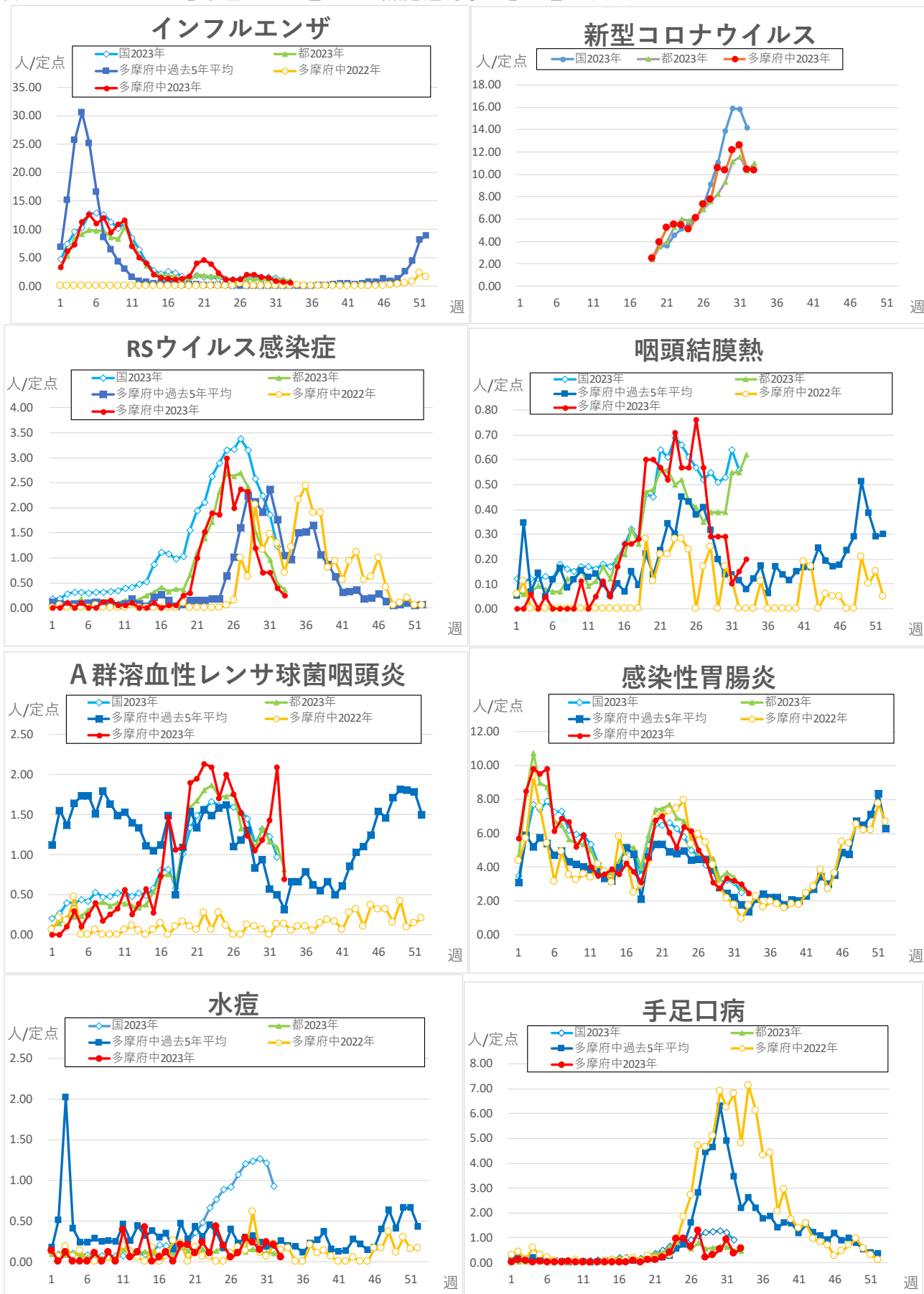
- 地域の流行状況の確認「いま、何が流行っているの？」
- 感染症発生時の動きを確認（マニュアルを確認）
- 物品の確認（嘔吐処理セットの中身、置き場所 等）
- 環境整備（換気、清掃、環境消毒）
- 職員の健康管理

<参考>

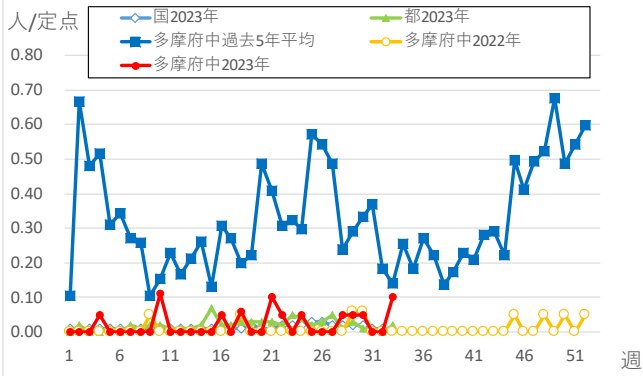
- 学校における新型コロナウイルス感染症に関する衛生管理マニュアル（2023.5.8～）
https://www.mext.go.jp/content/20230427-mxt_kouhou01-000004520_1.pdf
- 保育所における感染症対策ガイドライン（2018 年改訂版）
https://www.fukushi.metro.tokyo.lg.jp/kodomo/hoiku/ninkagai/ninkagai-ijyousha/kansensyou_guideline.files/050720guideline.pdf

定点把握対象疾患・定点医療機関当たりの報告数

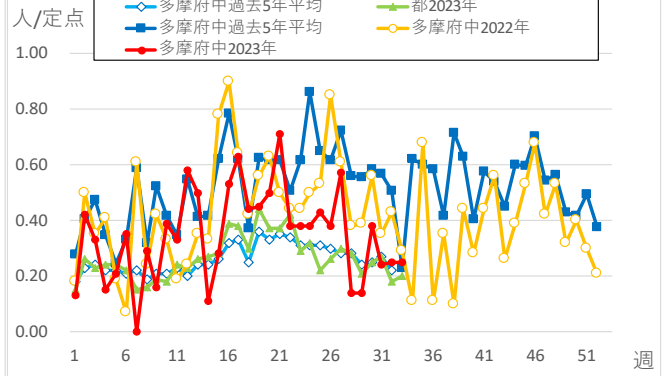
- ・週報告の定点把握対象の感染症について、定点あたりの患者報告数推移のグラフを掲載しています
- ・新型コロナウイルス感染症は 19 週から定点把握対象疾患に追加されました



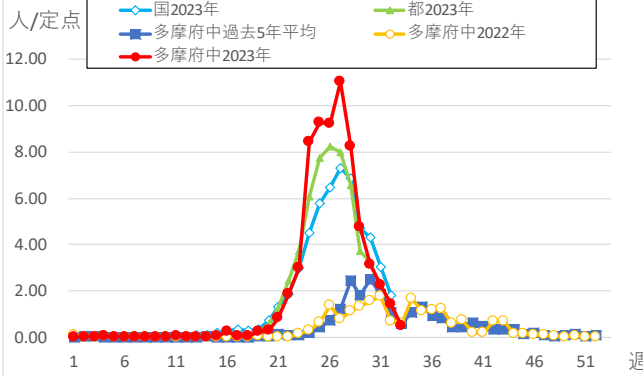
伝染性紅斑



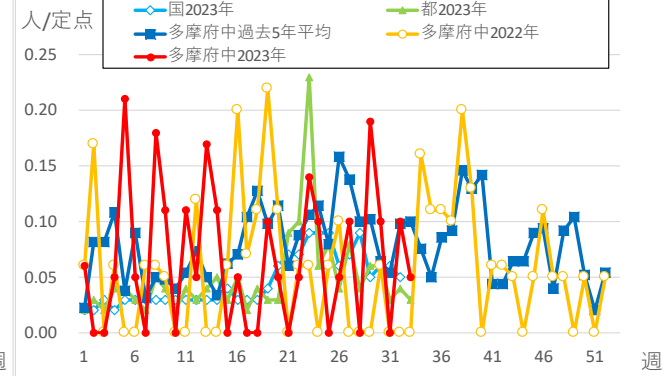
突発性発しん



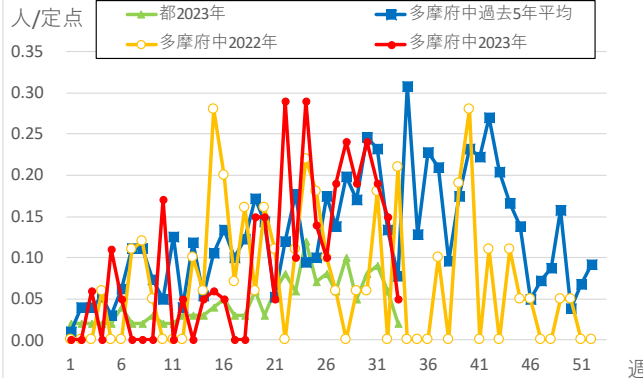
ヘルパンギーナ



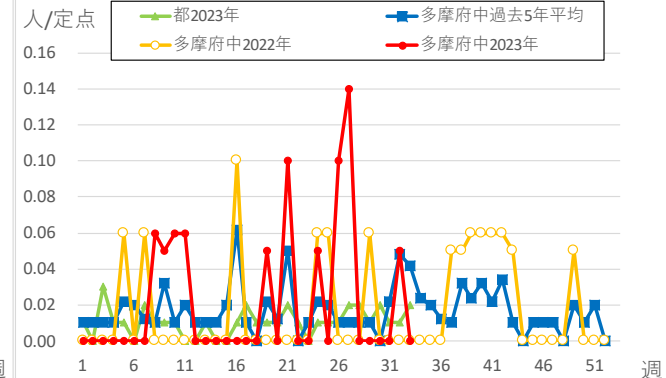
流行性耳下腺炎



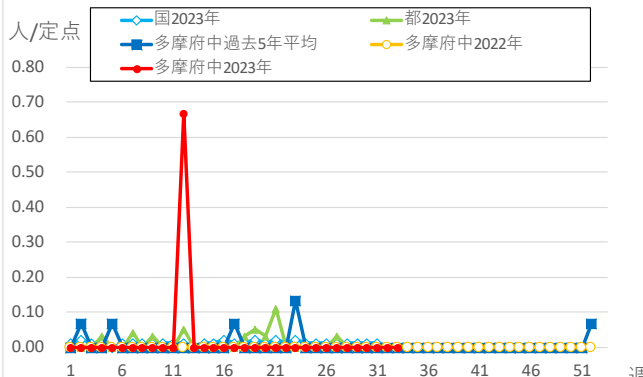
不明発しん症



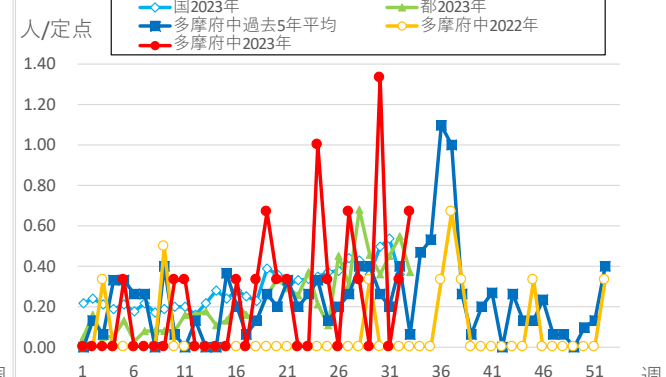
川崎病

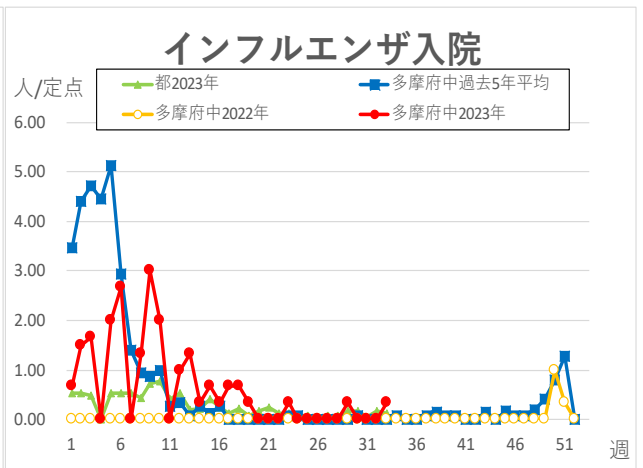
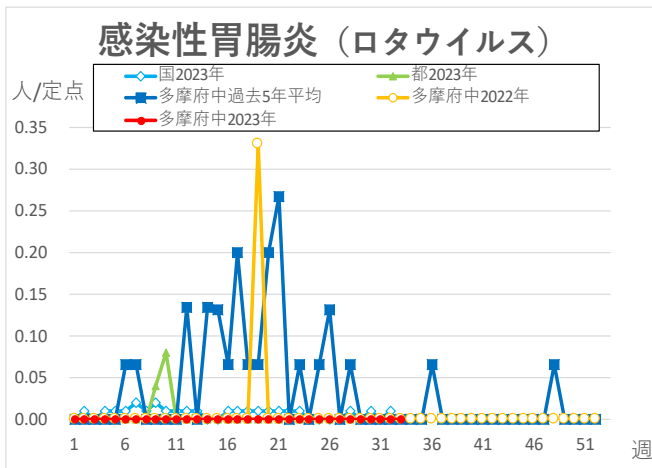
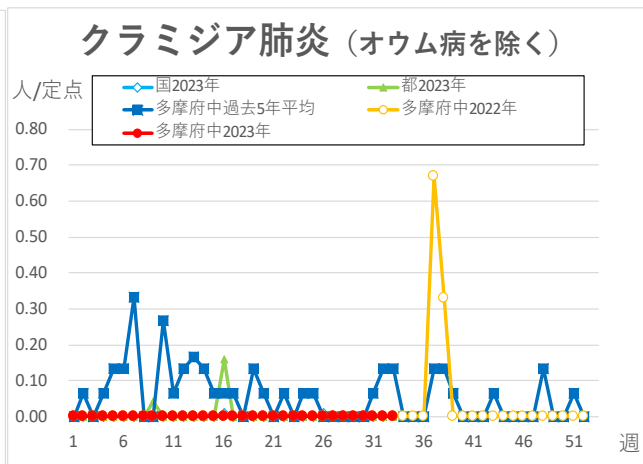
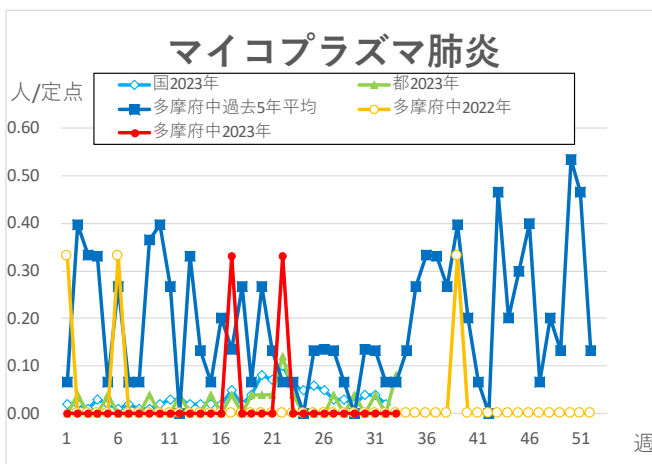
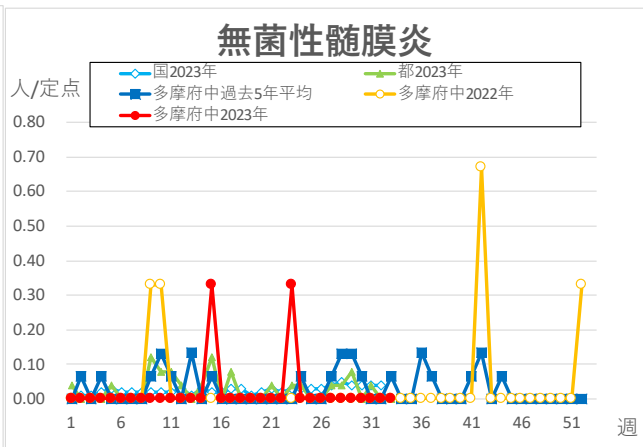
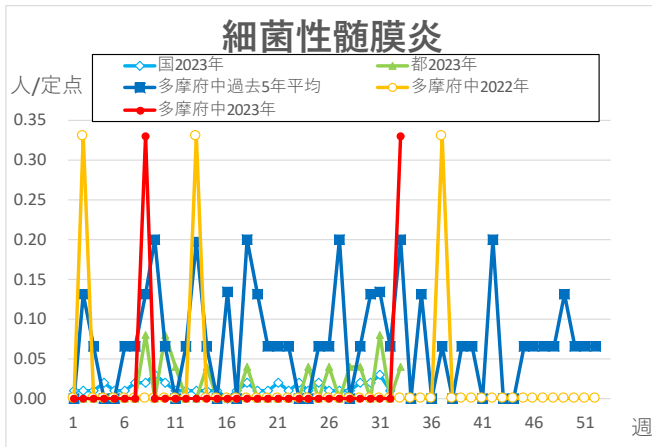


急性出血性結膜炎



流行性角結膜炎





※本グラフは感染症の発生動向の概要をお伝えするため、下の出典の最新週のデータを追加して作成しています。

過去のデータの修正は反映されておりませんので、より正確なデータについては出典元をご覧ください。

国のデータは1週間遅れで掲載しております。

<出典> 東京都、多摩府中のデータ：東京都感染症情報センター <https://idsc.tniph.metro.tokyo.lg.jp/>より WEB 感染症発生動向調査

国のデータ：国立感染症研究所 <https://www.niid.go.jp/niid/ja/idwr.html>

多摩府中保健所 保健対策課
感染症対策担当

Tel : 042 (362) 2334 (代表)

🔍 検索 多摩府中 感染症週報