



多摩府中保健所感染症週報

令和6年第7週（2月12日～2月18日）

今週の傾向（定点医療機関当たり報告数で表示）令和6年2月22日時点

- **インフルエンザ**の報告数は、「注意報レベル基準値」を超える状況が続いています。
（多摩府中6週 29.91→7週 24.24 東京都6週 22.83→7週 21.47）
- **新型コロナウイルス**の報告数は2週連続減少傾向です。医療機関から集団発生の報告がありました。
（多摩府中6週 9.88→7週 7.00 東京都6週 9.37→7週 6.90）
- **A群溶血性レンサ球菌咽頭炎**の報告数は減少していますが、例年に比べて高い水準が続いています。
（多摩府中6週 4.81→7週 3.62 東京都6週 4.10→7週 3.33）

管内の集団感染の状況

施設	疾患	今週の発生件数
学校・教育機関	インフルエンザ	28件
児童福祉施設	インフルエンザ	1件
	感染性胃腸炎	3件
高齢者福祉施設	感染性胃腸炎	1件
	コロナウイルス	2件
障害者福祉施設	-	-
医療機関	コロナウイルス	2件

※保健所が相談を受けて把握したものを集計しており、実際の数と相違がある可能性があります。

※年明けから感染性胃腸炎の集団発生報告が続いています。2ページ目もご覧ください。

施設などで感染症の集団感染が発生した場合は保健所へご報告ください。

〈報告の目安〉

- 1 同一の感染症もしくは**食中毒**によるまたはそれらによると疑われる**死亡者**または**重篤患者**が**1週間以内に2名以上**発生した場合
- 2 同一の感染症もしくは食中毒の患者またはそれらが疑われる者が**10名以上**または**全利用者の半数以上**発生した場合
- 3 上記1、2に該当しない場合であっても、**通常の発生動向を上回る感染症等の発生**が疑われ、特に施設長が報告を必要と認めた場合

いずれの項目にも該当しなくても、対応にお困りのときは、感染症対策担当へご連絡ください。

★注目すべき感染症★

感染性胃腸炎

安全な嘔吐物処理できていますか？

ノロウイルス等に感染した人の嘔吐物には大量のウイルスが含まれています。
嘔吐物処理をする際には、十分注意して安全に行うことが大切です。



◆事前準備

必要物品は事前にまとめて準備し、取り出しやすい場所に置いておきましょう。

◆処理手順

手袋、マスク、ガウンを着用する。

0.1%消毒液を作る。

外から内側に向けて、おう吐物を静かにぬぐい取る。

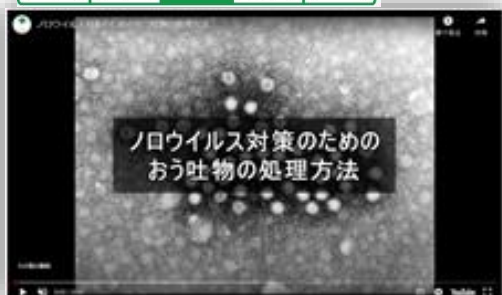
半径2mをペーパータオルで覆い、消毒液を10分間浸す。
その後水拭き。

ゴミを捨て、手を洗う。

【0.1%消毒液の作り方】
キャップ8杯 原液 40 ml + 水 2L

◆これも確認！

東京 動画



社会福祉施設等における
ノロウイルス対応標準マニュアル
ダイジェスト版

	ページ
1 ノロウイルスとは	1
2 感染を予防するために	2
3 ノロウイルスによる食中毒を予防するために ～調理従事者の方へ～	6
4 感染症・食中毒が発生したら	7

ダイジェスト版のポイント

このダイジェスト版は、ノロウイルス対応標準マニュアルを簡易的に利用していただけるよう、わかりやすくポイントをとまとめたものです。このダイジェスト版とマニュアル本編を併せて、施設ごとの感染管理マニュアルを作成し、ノロウイルスによる感染や食中毒の発生及び拡大防止に役立てていただければ幸いです。

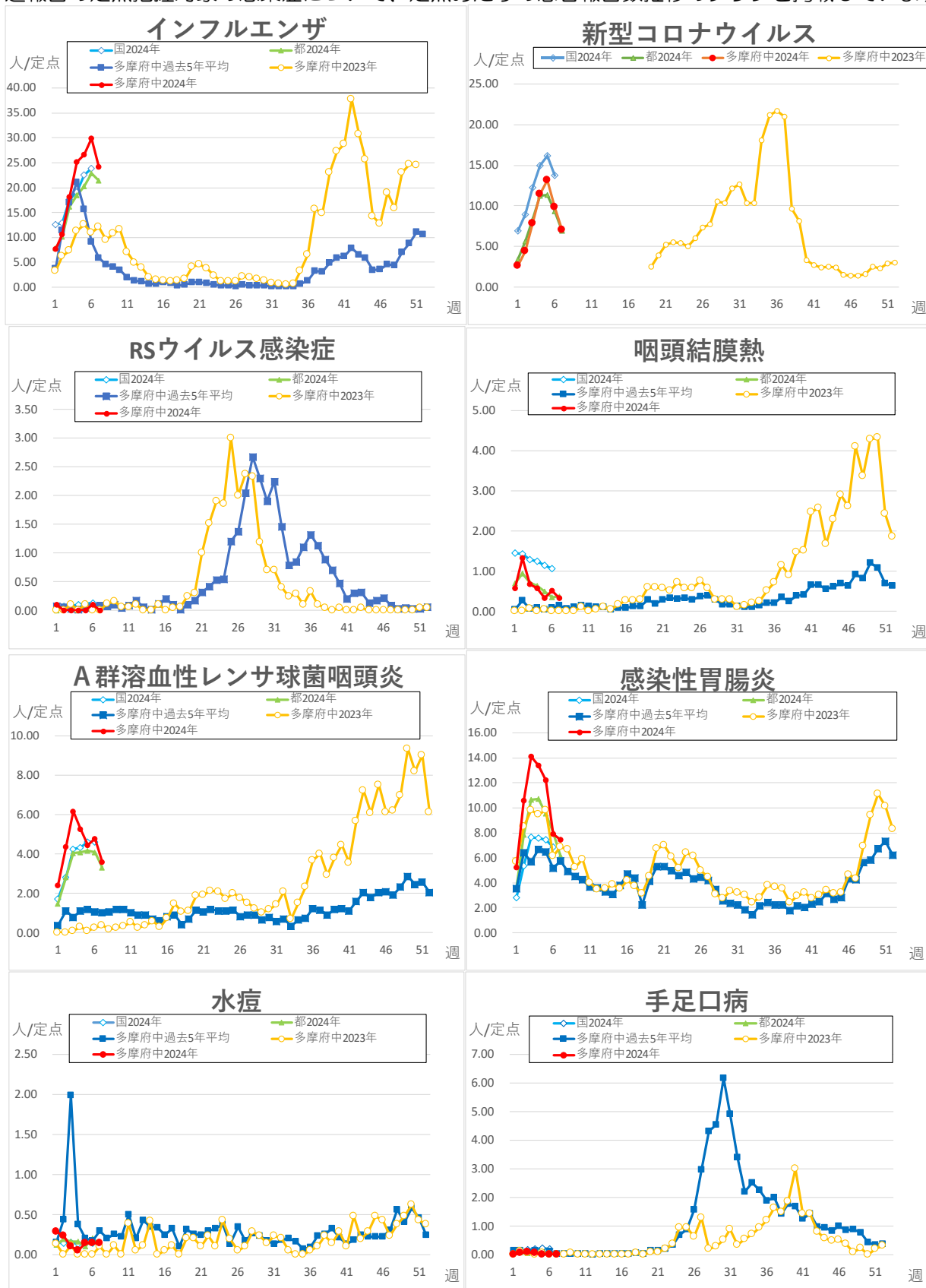
ノロウイルス対応標準マニュアル (3巻)
<http://www.fukushihoken.metro.tokyo.lg.jp/shokuhin/noro/manual.html>

東京都福祉保健局

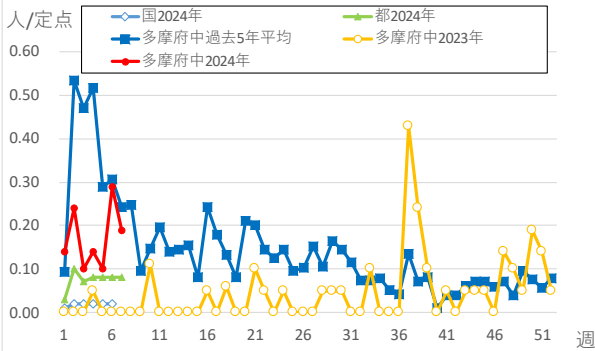
- <参考> 1) 東京都健康安全研究センター「防ごう！ノロウイルス感染」(家庭向けパンフレット) <https://idsc.tmph.metro.tokyo.lg.jp/assets/diseases/gastro/pdf-file/p-family.pdf>
- 2) 東京動画 <https://tokyodouga.jp/zPGt9hMhoY1.html>
- 3) 東京都保健医療局「社会福祉施設等におけるノロウイルス対応標準マニュアル」<https://www.hokeniryo.metro.tokyo.lg.jp/shokuhin/noro/yobou.html>

定点把握対象疾患・定点医療機関当たりの報告数

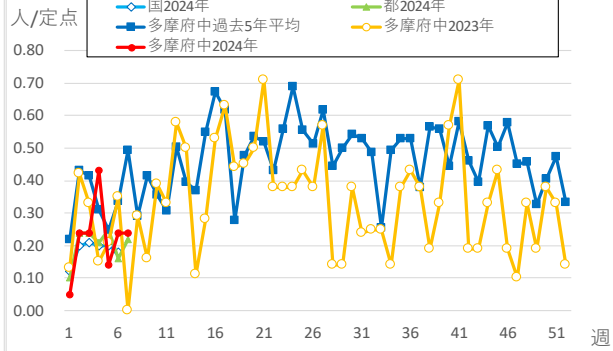
・週報告の定点把握対象の感染症について、定点あたりの患者報告数推移のグラフを掲載しています



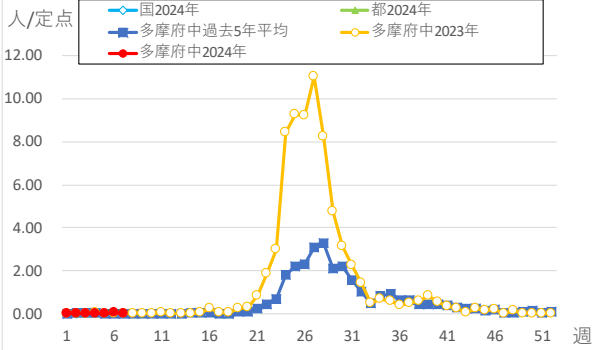
伝染性紅斑



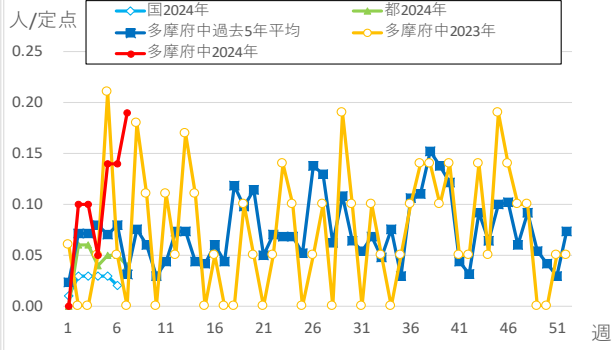
突発性発しん



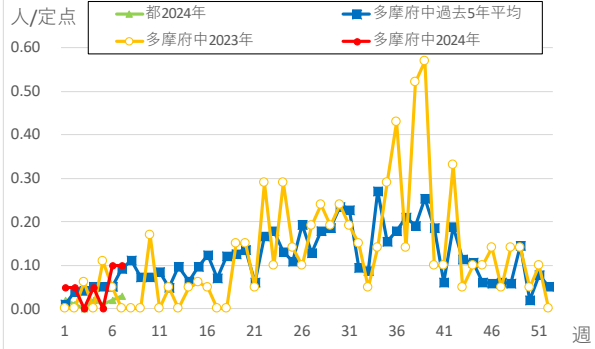
ヘルパンギーナ



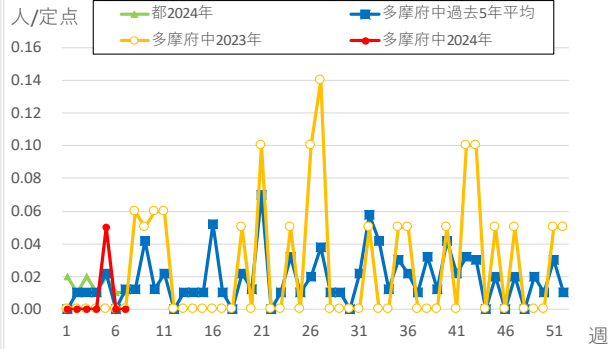
流行性耳下腺炎



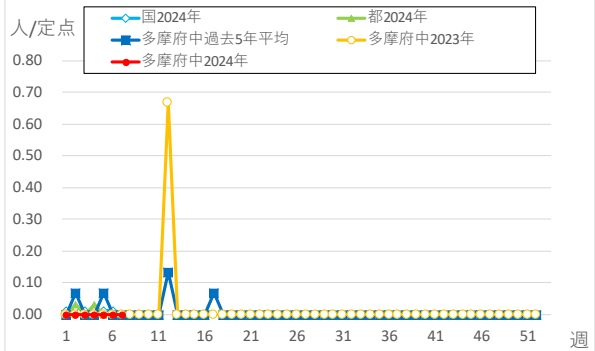
不明発しん症



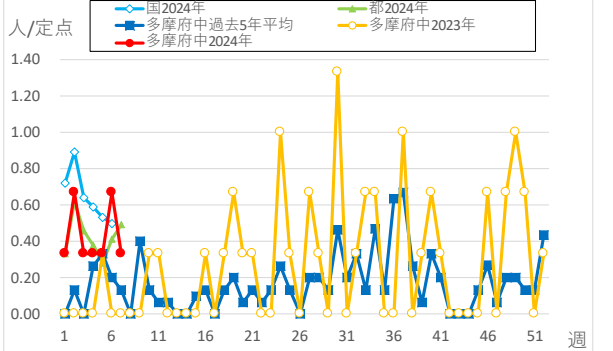
川崎病

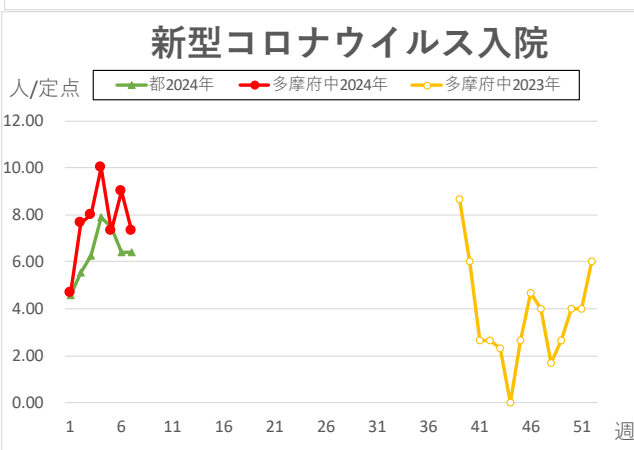
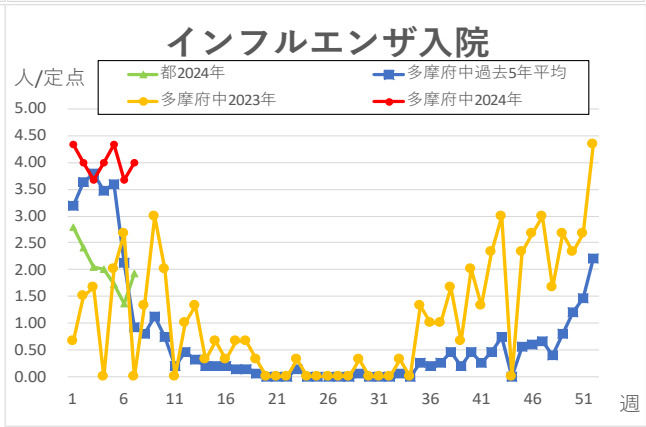
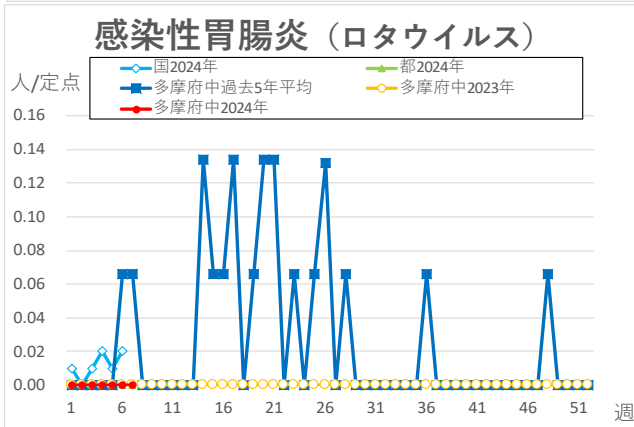
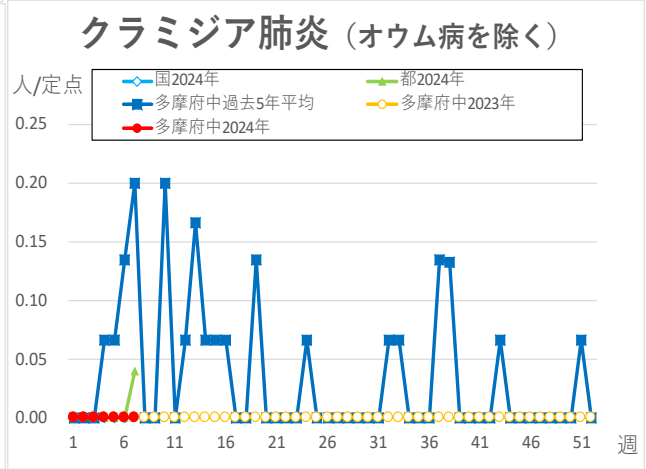
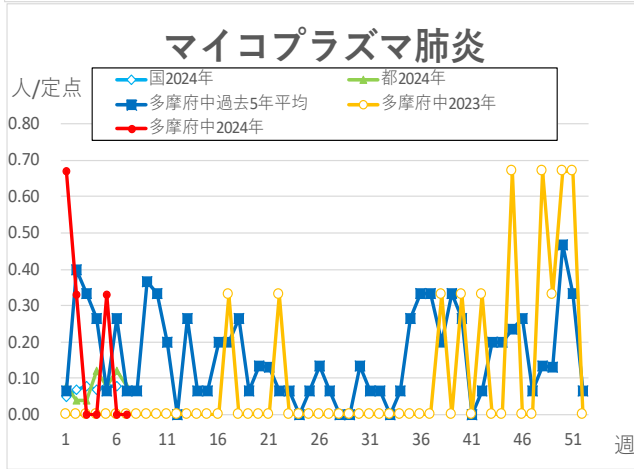
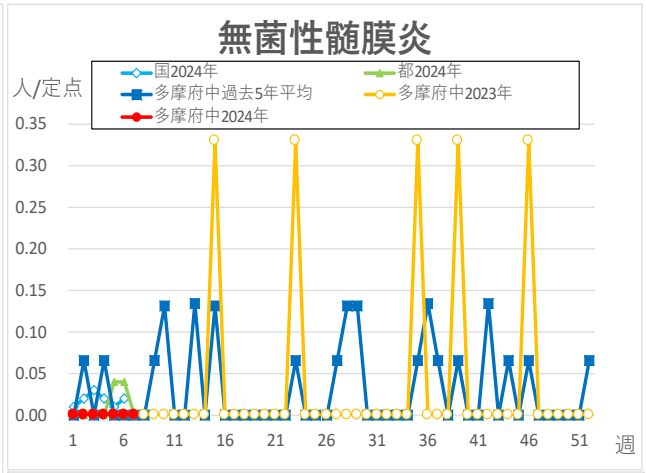
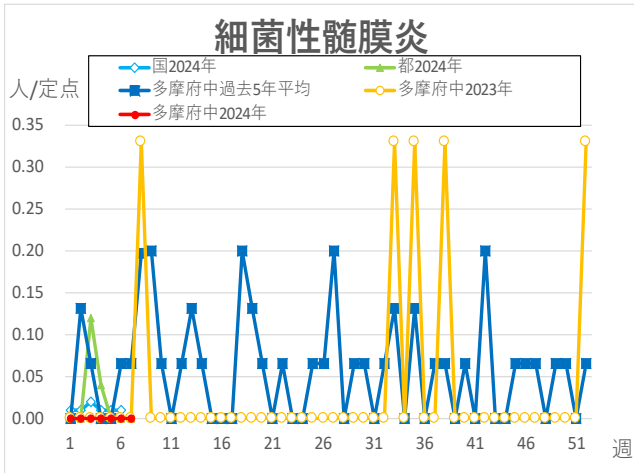


急性出血性結膜炎



流行性角結膜炎





※本グラフは感染症の発生動向の概要をお伝えするため、下の出典の最新週のデータを追加して作成しています。過去のデータの修正は反映されておりませんので、より正確なデータについては出典元をご覧ください。国のデータは1週間遅れで掲載しております。

<出典>東京都、多摩府中のデータ：東京都感染症情報センター <https://idsc.tmph.metro.tokyo.lg.jp/>より WEB 感染症発生動向調査

国のデータ：国立感染症研究所 <https://www.niid.go.jp/niid/ja/idwr.html>

多摩府中保健所 保健対策課
感染症対策担当
Tel : 042 (362) 2334 (代表)

[🔍 検索](#) 多摩府中 感染症週報