



多摩府中保健所感染症週報

令和6年第6週（2月5日～2月11日）

今週の傾向（定点医療機関当たり報告数で表示）令和6年2月15日時点

- **インフルエンザ**の報告数は、「注意報レベル基準」を超えて、さらに増加しています。多摩府中保健所管内でみると、「警報レベル基準」である定点あたり30.0人に近づいています。（多摩府中5週 26.61→6週 29.91 東京都5週 20.29→6週 22.83）
- **A群溶血性レンサ球菌咽頭炎**の報告数は、多摩府中保健所管内で増加しています。（多摩府中5週 4.48→6週 4.81 東京都5週 4.18→6週 4.10）
- **新型コロナウイルス**の報告数は、高い水準が続いています。（多摩府中5週 13.12→6週 9.88 東京都5週 11.38→6週 9.37）

管内の集団感染の状況

施設	疾患	今週の発生件数
学校・教育機関	インフルエンザ	36件
児童福祉施設	インフルエンザ	1件
	感染性胃腸炎	1件
高齢者福祉施設	感染性胃腸炎	1件
	コロナウイルス	2件
障害者福祉施設	-	-
医療機関	-	-

※保健所が相談を受けて把握したものを集計しており、実際の数と相違がある可能性があります。

施設などで感染症の集団感染が発生した場合は保健所へご報告ください。

〈報告の目安〉

- 1 同一の感染症もしくは**食中毒**によるまたはそれらによると疑われる**死亡者**または**重篤患者**が**1週間以内に2名以上**発生した場合
- 2 同一の感染症もしくは**食中毒**の患者またはそれらが疑われる者が**10名以上**または**全利用者の半数以上**発生した場合
- 3 上記1、2に該当しない場合であっても、**通常の発生動向を上回る感染症等の発生**が疑われ、特に施設長が報告を必要と認めた場合

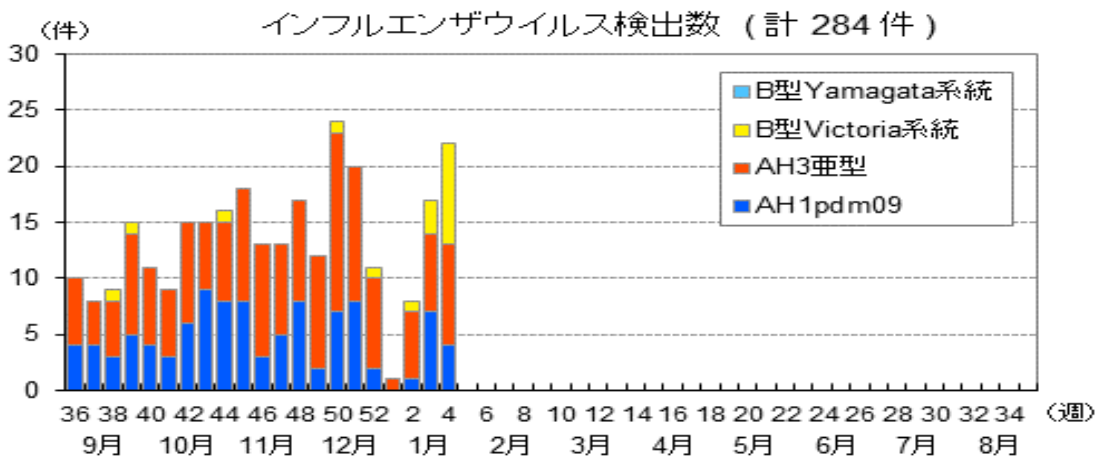
いずれの項目にも該当しなくても、対応にお困りのときは、感染症対策担当へご連絡ください。

★注目すべき感染症★
インフルエンザ

1回だけでは終わらない。
インフルエンザには、**2回**もかかる…？！

インフルエンザウイルスには大きく分けてA, B, Cの3型があります。1)
その中でも流行的な広がりを見せるのはA型とB型で、型が違えば、それぞれに感染するリスクがあります。感染症発生動向調査事業で2024年の第4週までに搬入された検体を見ると、2023年まではインフルエンザウイルスA型が流行していたのに対して、今年に入ってから、徐々にB型が流行し始めています。

▼インフルエンザの発生状況(2023-2024年シーズン) ウイルス検出状況より²⁾



R5年の集団事例全報告数は、**昨年**の約**3倍**！²⁾

特に小中学校からの報告が急増しています。

(施設数)

	保育所	幼稚園	小学校	中学校	高等学校	医療機関	社会福祉施設	その他	合計
R5年※ ¹⁾	1,343	153	4,105	1,236	297	25	87	13	7,259
R4年※ ²⁾	1,137	88	1,138	134	25	4	27	4	2,557

※¹⁾2023-24年シーズン累計 ※²⁾2022-23年シーズン累計

一般的に、インフルエンザ発症前日から発症後3~7日間は鼻やのどからウイルスを排出すると言われています。手洗いや手指消毒、咳エチケット等の基本的な感染対策に加え、集団感染予防のために発症から5日を経過し、かつ解熱した後2日を経過するまでは可能な限り外出を控えましょう。³⁾

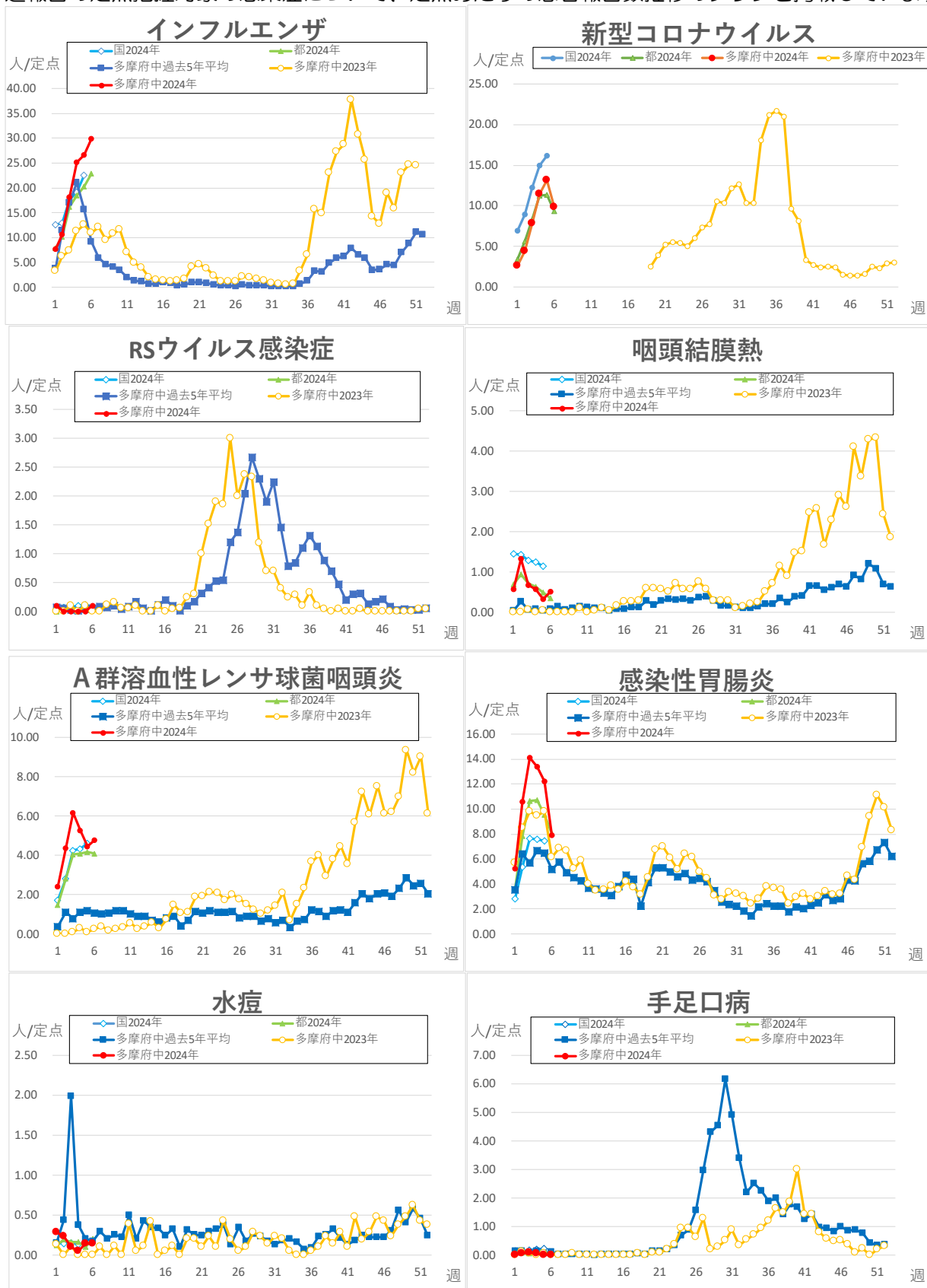
<参考> 1) NIID 国立感染症研究所 <https://www.niid.go.jp/niid/ja/kansennohanashi/219-about-flu.html>

2) 東京都感染症情報センター <https://idsc.tmph.metro.tokyo.lg.jp/diseases/flu/flu/>

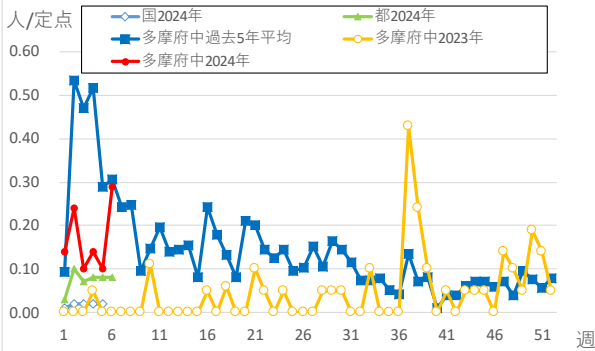
3) 学校保健安全法より引用

定点把握対象疾患・定点医療機関当たりの報告数

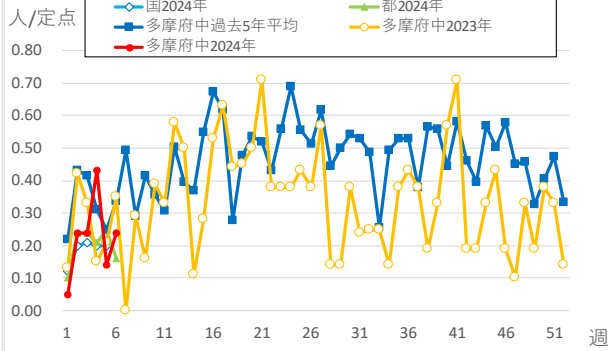
・週報告の定点把握対象の感染症について、定点あたりの患者報告数推移のグラフを掲載しています



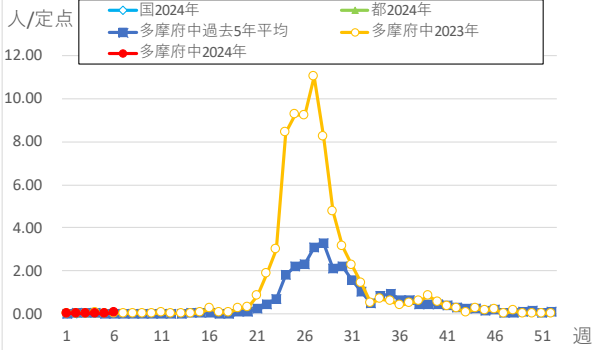
伝染性紅斑



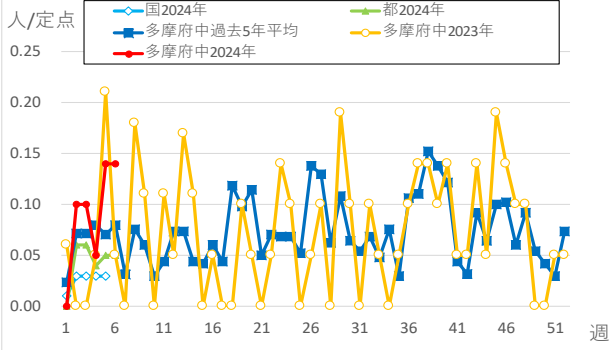
突発性発しん



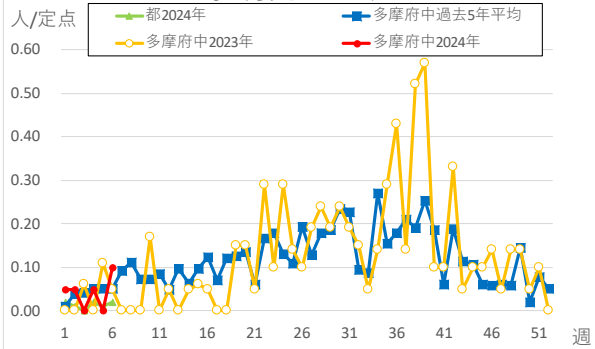
ヘルパンギーナ



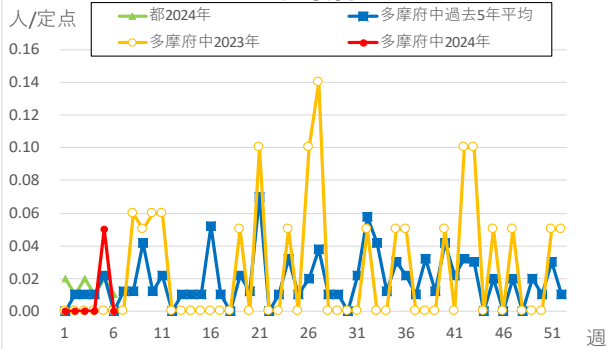
流行性耳下腺炎



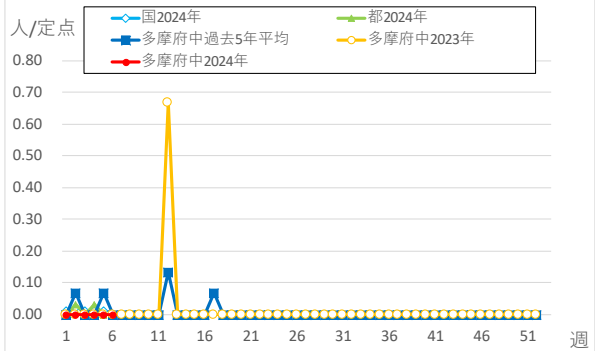
不明発しん症



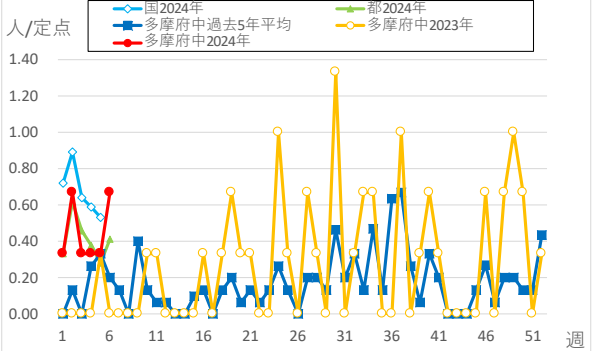
川崎病



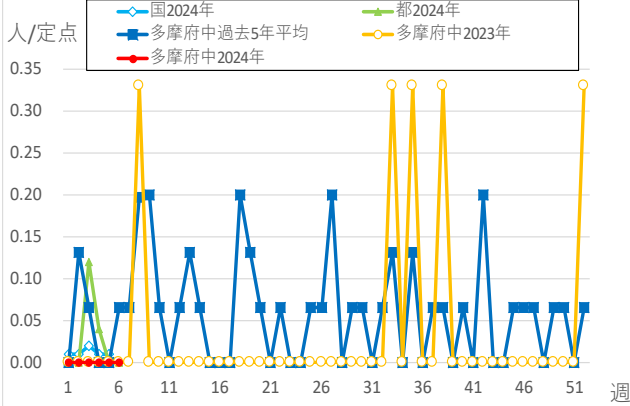
急性出血性結膜炎



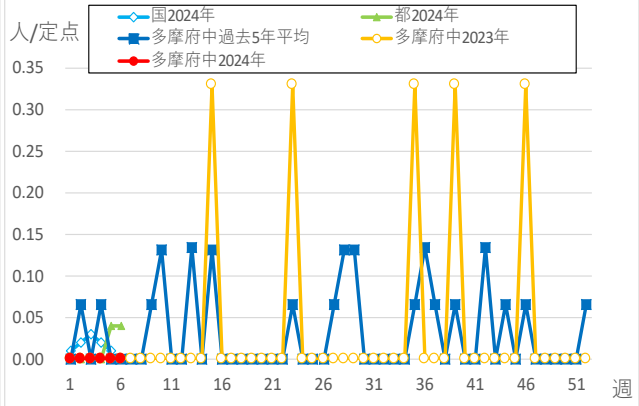
流行性角結膜炎



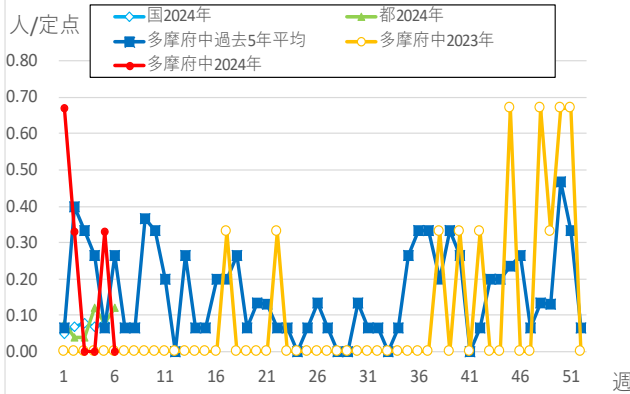
細菌性髄膜炎



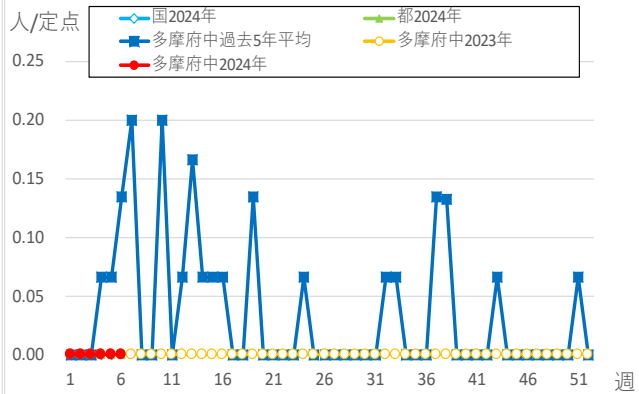
無菌性髄膜炎



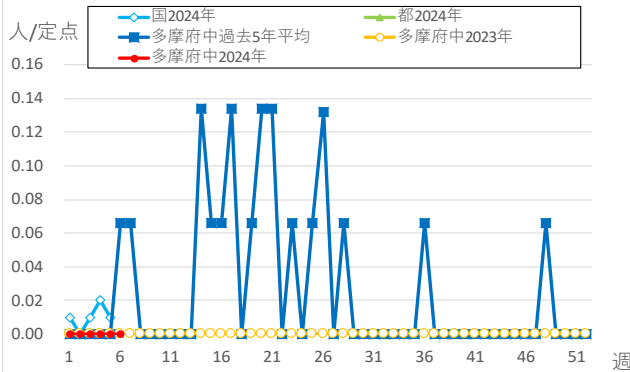
マイコプラズマ肺炎



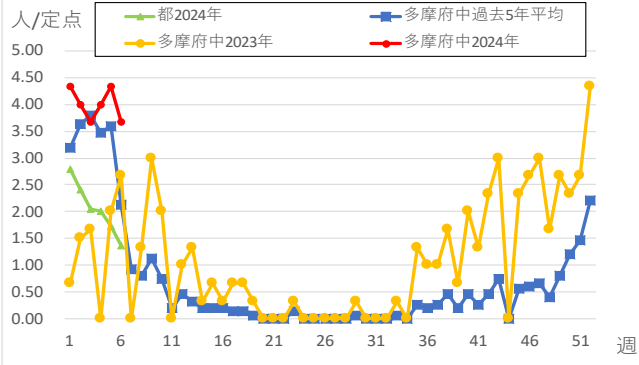
クラミジア肺炎 (オウム病を除く)



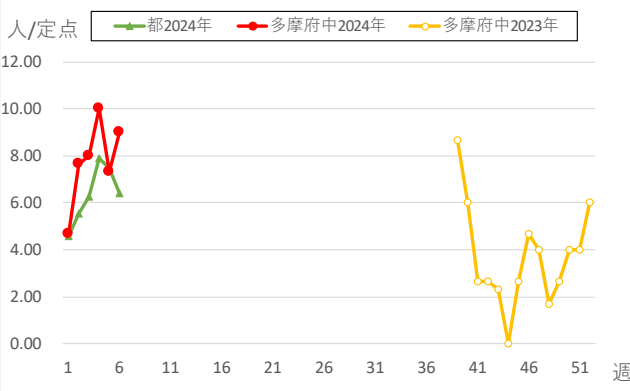
感染性胃腸炎 (ロタウイルス)



インフルエンザ入院



新型コロナウイルス入院



※本グラフは感染症の発生動向の概要をお伝えするため、下の出典の最新週のデータを追加して作成しています。過去のデータの修正は反映されておりませんので、より正確なデータについては出典元をご覧ください。国のデータは1週間遅れで掲載しております。

<出典>東京都、多摩府中のデータ：東京都感染症情報センター <https://idsc.tmph.metro.tokyo.lg.jp/>より WEB 感染症発生動向調査

国のデータ：国立感染症研究所 <https://www.niid.go.jp/niid/ja/idwr.html>

多摩府中保健所 保健対策課
感染症対策担当
Tel : 042 (362) 2334 (代表)

[🔍 検索](#) 多摩府中 感染症週報