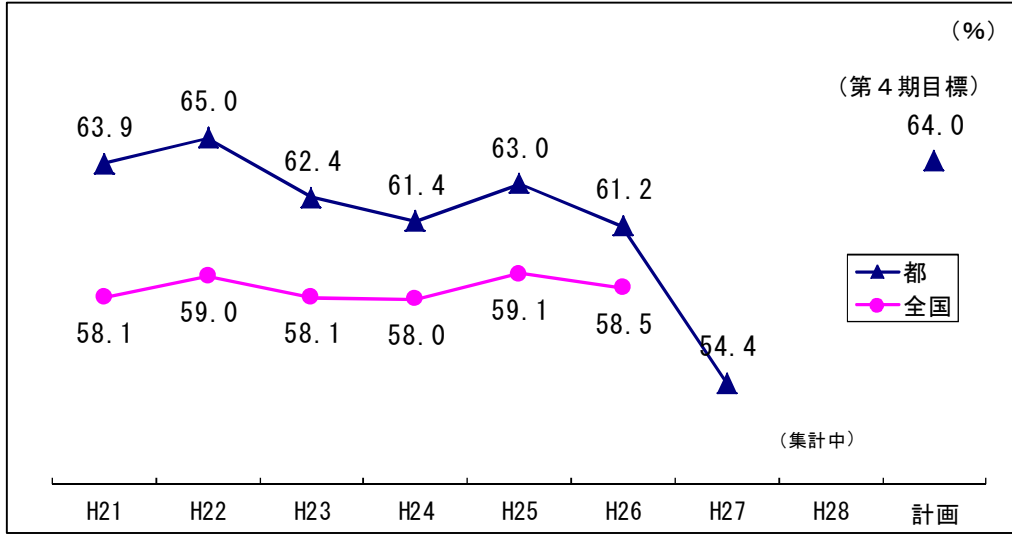


## 入院中の精神障害者の地域生活への移行に係る実績

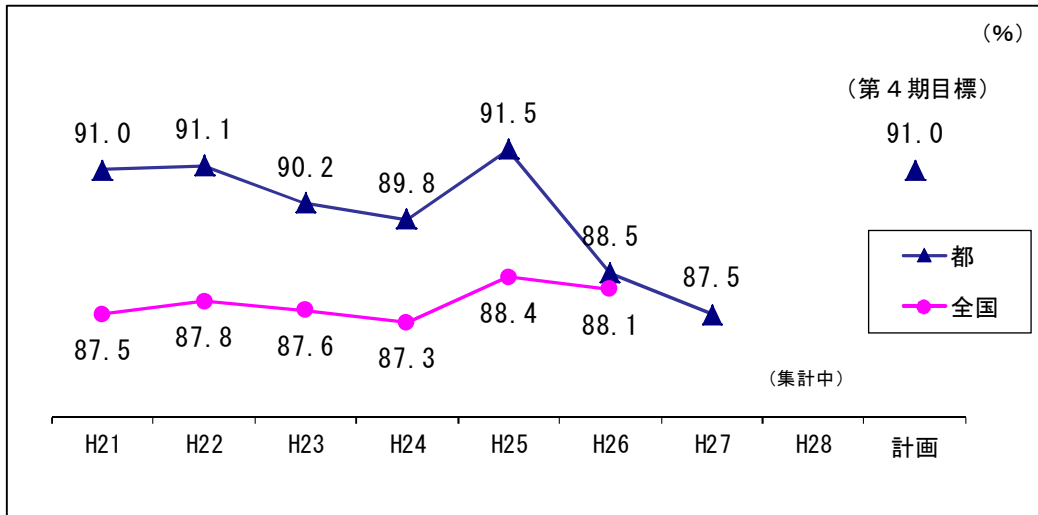
(すべて各年度6月末時点)

### 1 入院後3か月時点の退院率



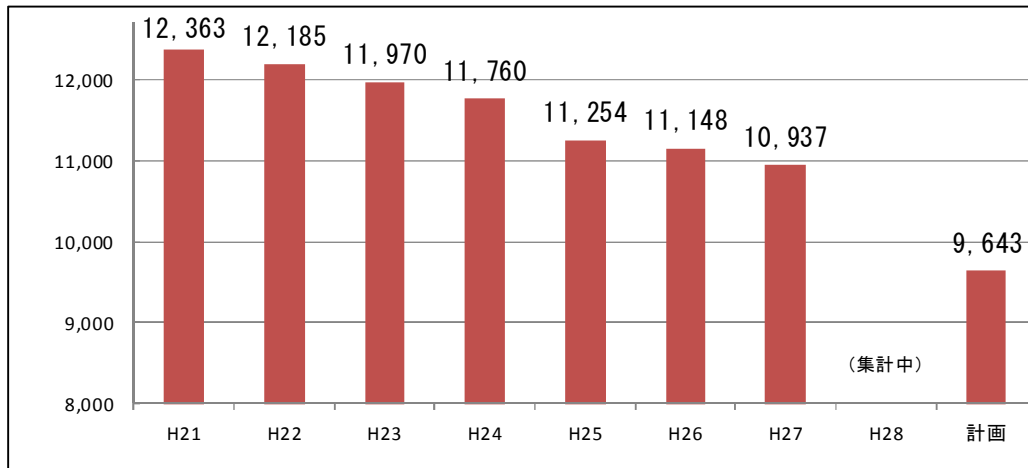
※東京都データ:25年度以前は「精神保健福祉資料:厚生労働省」、平成26年・27年度は東京都調べ  
 全国データ:「精神保健福祉資料:厚生労働省」

### 2 入院後1年時点の退院率



※東京都データ:25年度以前は「精神保健福祉資料:厚生労働省」、平成26年・27年度は東京都調べ  
 全国データ:「精神保健福祉資料:厚生労働省」

### 3 長期在院者数 (入院期間1年以上)



※東京都データ:25年度以前は「精神保健福祉資料:厚生労働省」、平成26年・27年度は東京都調べ

