

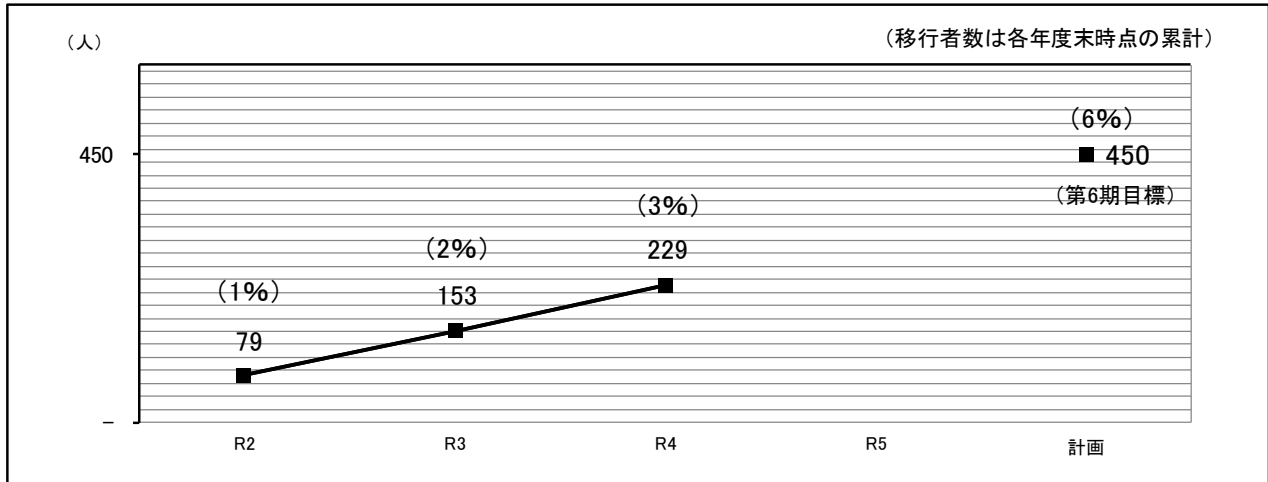
福祉施設入所者の地域生活への移行等に係る実績

参考資料7-7

(成果目標1：福祉施設入所者の地域生活への移行)

(第2回専門部会資料8-1)
※第3回専門部会一部修正

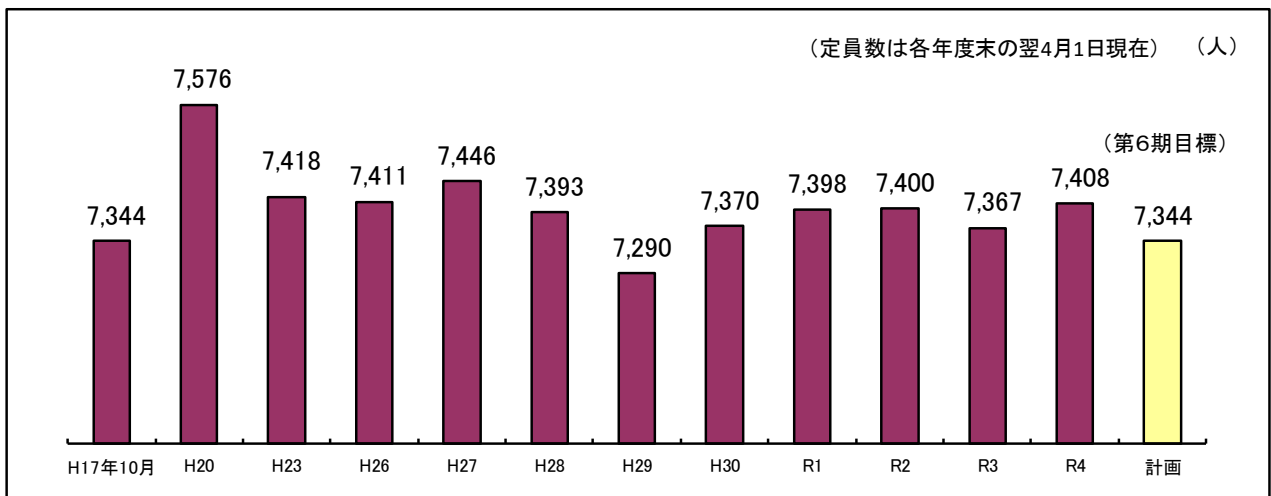
1 地域生活移行者数(令和元年度末以降累計)【区市町村報告】



※ 令和元年度末時点の施設入所者のうち、当該年度末までに、施設を退所し、グループホーム・一般住宅等での地域生活へ移行する(した)人数。

※ 第6期計画では、令和元年度末時点の入所者数の6%(450人)以上が地域生活へ移行することを目標とした。

2 入所施設定員数の推移

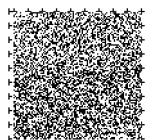
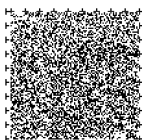


	H17 10月	H20 年度末	H23 年度末	H26 年度末	H27 年度末	H28 年度末	H29 年度末	H30 年度末	R1 年度末	R2 年度末	R3 年度末	R4 年度末	(目標)
定員数	7,344	7,576	7,418	7,411	7,446	7,393	7,430 (7,290)	7,510 (7,370)	7,538 (7,398)	7,540 (7,400)	7,507 (7,367)	7,548 (7,408)	7,344
都内	4,133	4,372	4,268	4,321	4,359	4,319	4,516 (4,376)	4,596 (4,456)	4,624 (4,484)	4,632 (4,492)	4,602 (4,462)	4,647 (4,507)	
都外	3,211	3,204	3,150	3,090	3,087	3,074	2,914	2,914	2,914	2,908	2,905	2,901	

※ 「都外」の定員数は、東京都の施設整備費・運営費補助及び協定等により都民が独占的に利用している施設及び都立施設を計上している。

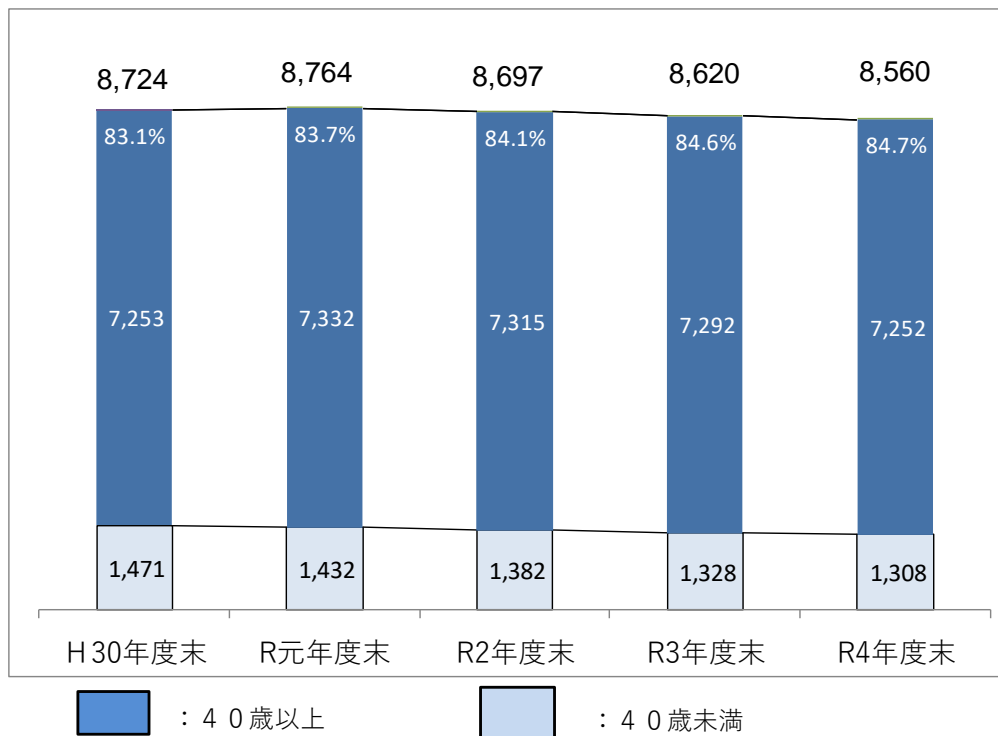
※ H29年度末以降の()は、障害児入所施設から障害者支援施設への移行による定員増分(140人)を除いた数。第6期計画における定員数の目標及び実績の管理に当たっては、当該数を用いる。

※ 第6期計画では、平成17年10月1日現在の定員数(7,344人)を超えないことを目標とした。



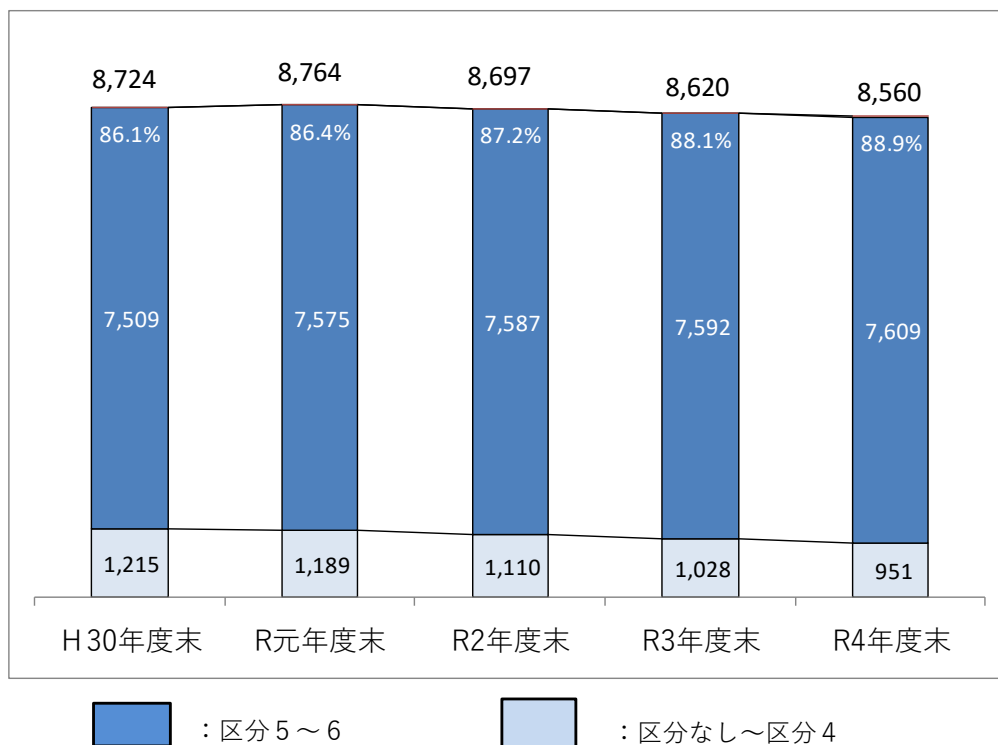
年齢別・障害支援区分別利用者数の推移 施設入所支援

(年齢別)

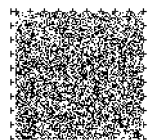


40歳以上の利用者の全体に占める割合は、平成30年度末の83.1%から、令和4年度末には84.7%に増加。

(障害支援区分別)



障害支援区分5以上の利用者の全体に占める割合は、平成30年度末の86.1%から令和4年度末には88.9%に増加。



地域移行者の状況（令和4年度末）

（1）年齢別

	30歳未満	30歳以上 40歳未満	40歳以上 50歳未満	50歳以上 60歳未満	60歳以上	全体
利用者数	33	32	74	41	49	229
割合	14.4%	14.0%	32.3%	17.9%	21.4%	100%

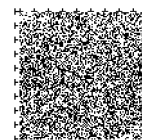
（2）支援区分別

	区分3 以下	区分4	区分5	区分6	不明	全体
利用者数	29	71	57	72	0	229
割合	12.7%	31.0%	24.9%	31.4%	0%	100%

（3）年齢別・支援区分別利用者数

	30歳未満	30歳以上 40歳未満	40歳以上 50歳未満	50歳以上 60歳未満	60歳以上	全体
区分3以下	4	3	7	5	10	29
区分4	15	7	23	16	10	71
区分5	3	11	21	9	13	57
区分6	11	11	23	11	16	72
不明	0	0	0	0	0	0
全体	33	32	74	41	49	229

（区市町村報告より作成）



施設入所待機者数の推移（身体障害者・知的障害者）

（単位：人）

	令和2年度末	令和3年度末	令和4年度末
障害者支援施設（身体障害者）	393	405	402
障害者支援施設（知的障害者）	1,031	1,001	1,012

※ 身体障害者・知的障害者の別は、重複障害の場合は主たる障害種別で分類

（福祉保健局福祉・衛生行政統計「月報」（区市町村からの報告））

施設入所待機者数の内訳（令和5年3月）

（単位：人）

		総数	重度	中軽度
身体障害者		402	308	94
待機者の現在の状況	入所施設等	110	72	38
	在宅	292	236	56
知的障害者		1,012	705	307
待機者の現在の状況	入所施設等	246	153	93
	在宅	766	552	214

重症心身障害児（者）施設（医療型障害児入所施設）入所待機者数の推移

（単位：人）

	30年度末	元年度末	2年度末	3年度末	4年度末		
						18歳未満	18歳以上
入所待機者数	526	518	494	464	460	74	386

18歳未満は東京都児童相談所及び児童相談所設置区把握数、18歳以上は区市町村把握数

