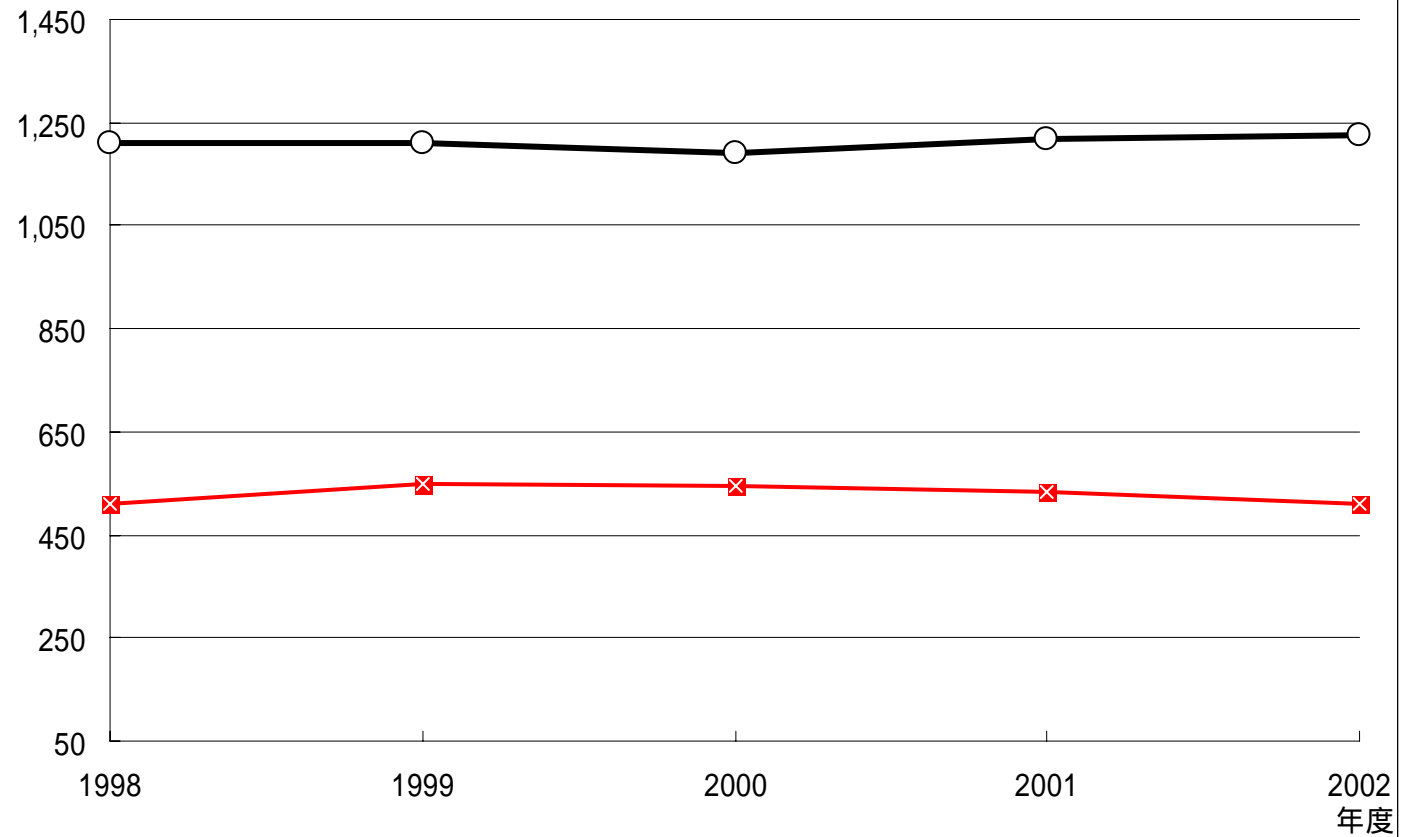


(単位:千トン)

推定出回り量

○ 国産品
× 輸入品



資料: 農水省食肉鶏卵課推計、財務省「貿易統計」、在庫量は農畜産業振興事業団調べ

注: 1 生産量は骨付き肉ベース

2 成鶏肉を含む

3 輸入量には鶏肉以外の家きん肉を含まない。

