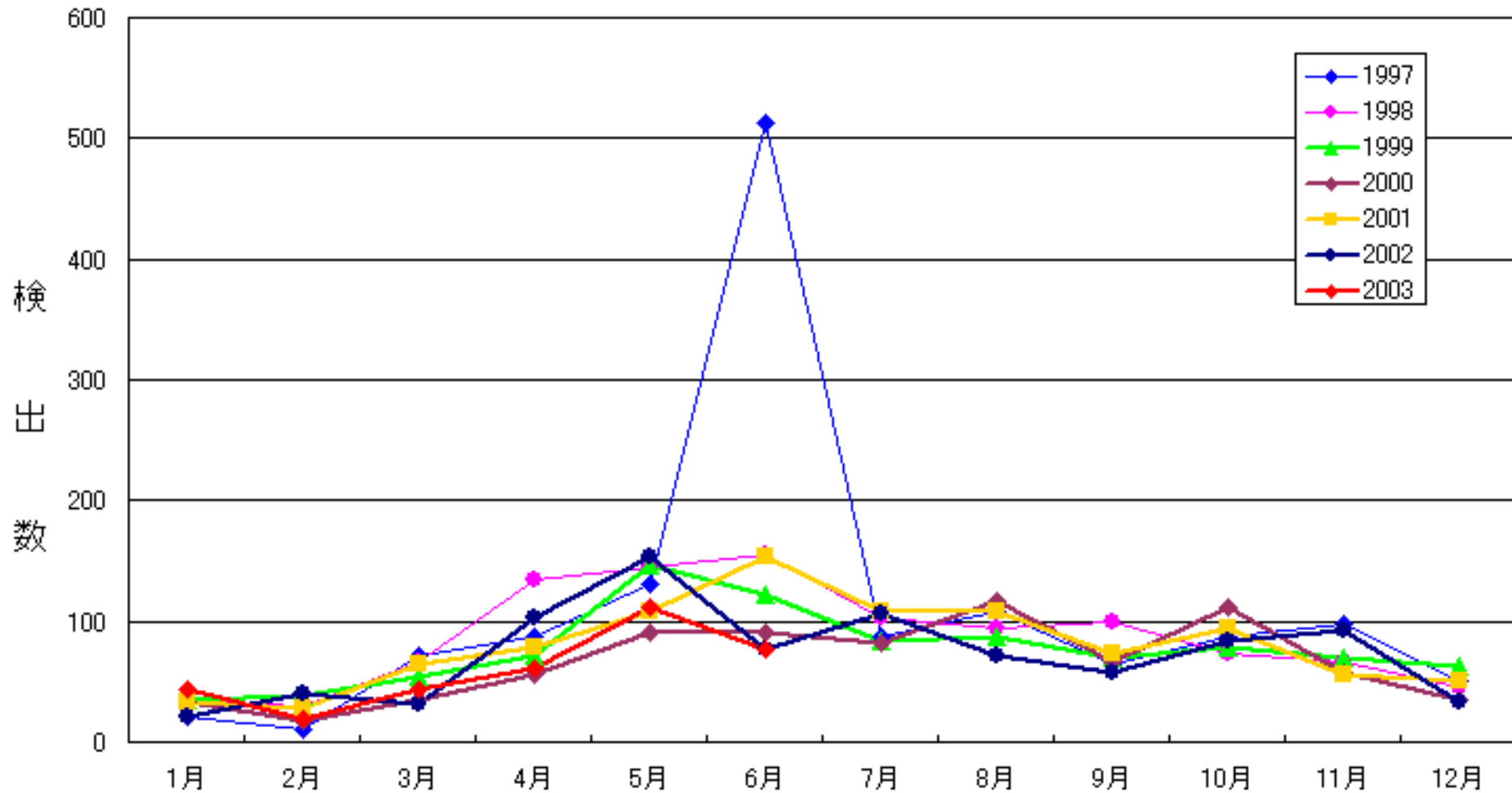


# カンピロバクター 月別検出状況、1997～2003年

資料6 - 1

(病原微生物検出情報:2003年7月24日現在)



各都道府県市の地方衛生研究所からの検出報告を図に示した。



Infectious Agents Surveillance Report

<http://idsc.nih.gov/prompt/graph/campj.gif> < 国立感染症研究所感染症情報センターホームページ >

## Bacteria from DOMESTIC cases (Prefectural/municipal public health institutes and health centers)

## Diarrhegenic bacteria and protozoa

2003/7/24

	02	02	02	02	02	02	02	02	02	02	02	02	02	03	03	03	03	03	03	
	J	F	M	A	M	J	J	A	S	O	N	D	J	F	M	A	M	J		
Enterotoxigenic <i>E.coli</i> (ETEC)	1	1	1	1	4	3	8	22	6	60	5	-	1	3	1	2	3	32	ETEC	
Enteropathogenic <i>E.coli</i> (EPEC)	19	26	25	19	49	30	30	27	26	18	16	12	24	29	29	16	11	13	EPEC	
Verotoxin-producing <i>E.coli</i> (EHEC/V)	19	18	22	65	157	320	424	446	184	74	46	24	23	20	10	20	68	75	EHEC/VTEC	
<i>E.coli</i> other/unknown	53	10	35	34	39	39	25	32	15	10	29	37	31	25	39	73	28	29	<i>E.coli</i> other/unknown	
<i>Salmonella</i> Typhi	1	2	1	3	-	-	-	1	2	-	-	-	-	1	-	1	-	1	<i>S. Typhi</i>	
<i>Salmonella</i> Paratyphi A	-	-	1	-	-	2	2	-	-	1	-	-	-	1	-	-	-	-	<i>S. Paratyphi A</i>	
<i>Salmonella</i> O2	-	-	-	-	1	-	-	-	-	-	-	-	-	-	-	-	-	-	<i>Salmonella</i> O2	
<i>Salmonella</i> O4	7	16	6	6	22	17	25	52	26	37	4	8	3	3	5	9	14	13	<i>Salmonella</i> O4	
<i>Salmonella</i> O7	9	10	14	27	18	29	30	44	42	23	14	6	8	4	2	11	14	14	<i>Salmonella</i> O7	
<i>Salmonella</i> O8	5	4	3	2	7	15	15	11	22	16	5	92	9	1	-	-	4	6	<i>Salmonella</i> O8	
<i>Salmonella</i> O9	31	14	29	48	162	145	152	238	230	180	67	29	22	6	20	9	53	51	<i>Salmonella</i> O9	
<i>Salmonella</i> O9,46	-	1	-	-	-	-	-	1	-	-	-	-	-	-	-	-	-	-	<i>Salmonella</i> O9,46	
<i>Salmonella</i> O3,10	1	1	2	1	1	4	4	6	7	1	-	-	-	3	1	2	-	1	<i>Salmonella</i> O3,10	
<i>Salmonella</i> O1,3,19	-	-	1	-	1	2	2	2	10	2	-	1	-	-	-	1	-	-	<i>Salmonella</i> O1,3,19	
<i>Salmonella</i> O11	-	-	-	-	-	1	1	-	-	-	-	-	-	-	-	-	-	-	<i>Salmonella</i> O11	
<i>Salmonella</i> O13	-	-	-	1	-	-	-	-	1	1	-	1	-	-	-	-	-	-	<i>Salmonella</i> O13	
<i>Salmonella</i> O16	-	-	1	-	-	2	1	-	-	-	-	-	-	-	-	-	-	-	<i>Salmonella</i> O16	
<i>Salmonella</i> O18	-	-	-	-	-	-	-	-	-	-	-	-	1	-	-	-	-	-	<i>Salmonella</i> O18	
<i>Salmonella</i> O35	-	-	-	-	-	-	-	-	1	1	-	-	-	-	-	-	-	-	<i>Salmonella</i> O35	
<i>Salmonella</i> O39	-	-	-	-	-	-	-	4	-	-	-	-	-	-	-	-	-	-	<i>Salmonella</i> O39	
<i>Salmonella</i> others	-	-	-	-	-	-	-	1	-	-	-	1	-	-	-	-	-	-	<i>Salmonella</i> others	
<i>Salmonella</i> unknown	-	-	-	1	1	-	-	3	-	-	-	-	-	-	-	2	-	-	<i>Salmonella</i> unknown	
<i>Listeria monocytogenes</i>	1	-	-	-	-	-	-	-	-	-	-	-	-	-	-	-	-	-	<i>L.monocytogenes</i>	
<i>Yersinia enterocolitica</i>	1	-	1	1	2	2	7	4	5	-	1	-	-	2	1	1	-	3	<i>Y.enterocolitica</i>	
<i>Vibrio cholerae</i> O1:Elt.Oga. (CT+)	1	-	-	-	-	-	-	-	-	-	-	-	-	-	-	-	-	-	<i>Vibrio cholerae</i> O1:Elt.Oga. (CT+)	
<i>Vibrio cholerae</i> O1:Elt.Oga. (CT-)	-	-	-	-	-	-	-	1	-	-	-	-	-	-	-	-	-	-	<i>Vibrio cholerae</i> O1:Elt.Oga. (CT-)	
<i>Vibrio cholerae</i> O1:Elt.Ina. (CT+)	-	-	-	-	-	-	-	8	-	-	-	-	-	-	-	-	-	-	<i>Vibrio cholerae</i> O1:Elt.Ina. (CT+)	
<i>Vibrio cholerae</i> O1 CT-	-	-	-	-	-	-	-	1	-	-	-	-	-	-	-	-	-	-	<i>Vibrio cholerae</i> O1 CT-	
<i>Vibrio cholerae</i> non-O1 & O139	-	1	-	-	1	1	3	3	1	-	-	-	-	1	-	-	-	-	<i>V.cholerae</i> non-O1 & O139	
<i>Vibrio parahaemolyticus</i>	3	-	-	2	2	6	88	203	88	20	3	-	-	3	6	-	-	16	<i>V.parahaemolyticus</i>	
<i>Vibrio fluvialis</i>	-	-	-	-	-	-	2	1	-	-	-	-	-	-	-	-	-	-	<i>Vibrio fluvialis</i>	
<i>Aeromonas hydrophila</i>	1	-	-	1	1	1	3	2	2	2	-	-	-	-	-	1	-	1	<i>A. hydrophila</i>	
<i>Aeromonas sobria</i>	-	-	-	-	-	-	3	2	2	-	-	-	-	-	-	-	-	5	<i>A.sobria</i>	
<i>Plesiomonas shigelloides</i>	-	-	1	-	-	-	-	1	-	-	-	-	-	-	-	-	-	-	<i>P.shigelloides</i>	
<i>Campylobacter jejuni</i>	20	37	26	93	151	66	101	69	55	75	84	33	41	20	43	60	104	72	<i>C.jejuni</i>	
<i>Campylobacter coli</i>	-	2	2	6	-	-	2	-	-	-	1	-	2	-	-	1	4	4	<i>C.coli</i>	
<i>Campylobacter jejuni/coli</i>	1	1	3	3	3	11	3	2	2	9	5	-	1	-	-	-	3	-	<i>C.jejuni/coli</i>	
<i>Staphylococcus aureus</i>	9	18	6	14	13	7	29	69	19	54	28	7	14	14	26	25	22	8	<i>S.aureus</i>	
<i>Clostridium perfringens</i>	20	1	6	34	120	25	13	1	44	3	198	3	58	4	36	27	20	3	<i>C.perfringens</i>	
<i>Bacillus cereus</i>	-	1	-	-	3	1	4	-	1	4	-	-	2	-	-	-	-	11	<i>B.cereus</i>	
<i>Cryptosporidium</i>	-	-	-	-	37	-	-	-	-	-	-	-	-	-	-	-	-	-	<i>Cryptosporidium</i>	
<i>Giardia lamblia</i>	-	-	-	-	-	-	-	-	1	-	-	-	-	-	-	-	-	-	<i>G.lamblia</i>	