

1 食中毒統計表

本文中にある略号等は、下記のとおりです。

患便	;	発症者ふん便
健便	;	非発症者ふん便
従便	;	従事者ふん便
F	;	拭取り
Sal	;	サルモネラ
Sta	;	黄色ブドウ球菌
Vp	;	腸炎ビブリオ
Ec	;	下痢原性大腸菌
Cp	;	ウェルシュ菌
Camp	;	カンピロバクター
Bc	;	バチルス・セレウス
V. flu	;	ビブリオ・フルビアリス
NAG	;	ナグビブリオ
SRSV	;	小形球形ウイルス
(Mo.)	;	最頻潜伏時間
UT	;	型別不能
化	;	化学物質
動	;	動物性自然毒
植	;	植物性自然毒

(1) 食中毒発生件数と患者数（昭和24年以降）

月 年	1	2	3	4	5	6	7	8	9	10	11	12	合 計
昭和 24	8/ 3②	3/ 2②	8/ 1	17/ 5	41/3③	68/10④	210/ 8①	81/ 9①	494/34④	7/ 2	7/ 1	68/ 4②	1, 012/ 82⑧
25	12/ 1	4/ 3①	12/ 4④	51/ 3①	24/13⑦	66/13④	33/ 9	82/11①	2, 043/22	9/ 3②	41/ 1	3/ 2	2, 740/ 85⑨
26	12/ 3	1/ 1	1/ 1①	3/ 2①	101/ 4	26/ 6	53/ 9	200/12①	284/12	826/20	1/ 1	5/ 4⑤	1, 516/ 75⑥
27	1/ 1①	13/ 4	10/ 5①	8/ 2	3/ 2	28/ 8	154/20③	706/27	1, 071/32	223/10	609/ 5①	6/ 3③	2, 839/119⑨
28	5/ 1	8/ 1	4/ 2①	12/ 1	46/ 6	152/ 7	229/14	244/14	304/20	215/ 7	12/ 2	8/ 2	1, 239/ 77⑩
29	13/ 2	5/ 3	10/ 3①	14/ 4	56/ 5	12/ 4	75/15②	389/27	1, 028/53①	68/ 4	0/ 0	12/ 3	1, 682/123④
30	10/ 4①	3/ 2	1, 941/ 3	25/ 5③	78/ 6①	299/17①	1, 539/78③	660/58	2, 059/58①	310/ 8②	5/ 2	6/ 2	6, 935/243②
31	8/ 1	398/ 9	67/13③	49/ 6	234/ 9	1, 100/ 7①	155/ 9	239/23	833/30①	338/20	33/ 6	18/ 6	3, 522/139⑤
32	26/ 2	144/ 2	21/ 2	0/ 0	20/ 3	25/ 8	263/15①	459/32	193/16	161/14	128/ 3①	52/ 3	1, 492/100②
33	297/ 5②	23/ 5①	1/ 1①	34/ 5	100/ 5	216/13	79/ 9	756/34	914/35	70/ 5	17/ 3	52/ 4	2, 516/124⑥
34	19/ 3①	30/ 4	3/ 1	15/ 3	87/ 7①	252/ 9②	1, 053/23	999/38②	990/42①	1, 176/17③	23/ 3①	0/ 0	4, 647/150①
35	0/ 0	374/ 5	54/ 4	83/ 6	59/ 5	392/10	1, 440/46	577/45	1, 151/59	990/12	6/ 3①	6/ 3	5, 132/198①
36	13/ 3①	66/ 1	33/ 1	94/ 6	85/ 8	425/10	328/21	1, 405/72④	2, 269/65①	440/22②	59/ 9②	29/ 6	5, 206/224⑩
37	7/ 2	25/4	423/ 4①	111/3	238/11	101/ 7	591/20	2, 217/47①	1, 175/64	970/11②	181/ 5	173/ 3	6, 212/181②
38	6/ 2①	8/ 1	12/ 1	34/ 3	300/ 7	604/12	794/28	1, 091/61	1, 847/28	256/ 3	67/ 2	5/ 1	5, 024/149①
39	4/ 1	19/ 2	18/ 2	146/ 4	368/ 4	344/13	584/17①	1, 135/70①	590/32①	65/ 5	36/ 5①	75/ 6①	3, 384/161⑤
40	5/ 2①	14/ 2	31/ 1	135/ 5	159/ 8	427/13	1, 109/41①	1, 290/36①	280/19	31/ 3	149/ 3	38/ 2	3, 668/135③
41	14/ 1	8/ 2	21/ 1	706/ 3	87/ 7①	55/ 5	164/14	847/40	551/26	63/10	305/ 7	652/10	3, 473/126①
42	152/ 4	55/ 7	0/ 0	22/ 3①	163/14	580/16	425/44①	806/63	1, 639/32	193/ 7	39/ 4	146/ 7	4, 220/201②
43	8/ 3①	108/ 2	122/ 5	140/ 8	89/ 5	708/13	179/17	469/37	850/40	209/12	90/ 9	73/11	3, 045/159①
44	74/ 7	94/ 2	350/ 5	186/ 6	346/ 6	968/13	530/28	597/62①	505/30	164/13	16/ 2	45/ 3	3, 875/177①
45	87/ 5	255/ 3	600/ 4	3/ 2	531/20	709/13	374/20	593/38	343/24	1, 309/16	7/ 3	54/ 6	4, 865/154
46	19/ 5	246/ 7	3/ 1	87/ 6①	145/ 4	248/15	505/33	1, 081/66①	280/18①	111/ 9	184/ 5	166/ 5①	3, 075/174④
47	121/ 9	32/ 1	50/ 2	90/ 6	252/14②	1, 425/15①	203/24	1, 018/70①	498/32	690/14	82/ 4	28/ 3	4, 489/194④
48	155/ 4	336/ 7	2/ 2	125/ 4	104/ 8	130/ 9	1, 002/35①	394/38	343/21	177/ 8	68/ 4	116/ 5	2, 952/145①

月 年	1	2	3	4	5	6	7	8	9	10	11	12	合 計
49	32/ 4	12/ 3	102/ 2	37/ 9①	106/ 7	34/10①	67/13	164/27	287/15	118/ 5	3/ 2	35/ 3	998/102②
50	15/ 1	9/ 2	88/ 7	73/ 6	116/ 5①	410/16①	417/43	1,165/44①	391/36	317/15	225/ 2	0/ 0	3,226/180③
51	4/ 2	104/ 5	314/ 7	11/ 4	297/12	390/ 8	258/12	354/23②	502/16①	153/ 7	2/ 2	121/ 9	2,510/107③
52	112/ 6⑥	5/ 1	130/ 1	88/ 5	282/ 6	426/15	687/55	289/14	306/23	7/ 3	128/10①	9/ 2	2,469/141②
53	28/ 4	158/ 2	61/ 3	107/ 8	24/ 6	1,408/13	130/19	402/41	200/17	684/ 5	92/ 2	89/ 5	3,383/123
54	114/16	216/ 6	74/ 4	310/ 6	141/10	189/13①	545/23	435/31	228/22	1,057/10	223/ 3	87/ 7	3,619/141①
55	313/ 8	353/ 5	7/ 2	41/ 5	226/ 9	442/15	562/22	332/26	1,134/44	170/ 9	557/ 2	234/ 8	4,371/155
56	127/ 7	370/ 7	393/ 7①	65/ 5	175/ 5	325/12	364/30	188/30	441/27	160/ 9	22/ 03	95/11	2,725/153①
57	66/ 9	4/ 2	157/ 3	56/ 5	728/11	185/ 8①	131/11	351/36	129/11	670/ 9	44/ 2	188/ 7②	2,709/114①
58	42/ 7	35/ 3	262/ 7	190/ 8	13/ 4①	135/10	445/20	240/22	347/33	300/10	103/ 1	94/ 7	2,206/132①
59	77/ 6	328/ 5	744/ 4	36/ 4	23/ 3	285/11	780/33	176/27	437/18	19/ 4	360/ 3	105/ 4	3,370/122
60	30/ 5	33/ 2	855/ 2	26/ 2	19/ 3	955/ 5	136/16	392/26	557/25	176/ 8	7/ 3	130/ 9	3,336/106
61	86/ 7	31/ 5	190/ 2	15/ 2	39/ 3	841/10	221/13	339/19	782/24	40/ 8	150/ 1	76/ 3	2,810/ 97
62	25/ 3	42/ 1	98/ 4	28/ 3	186/ 6	61/ 4	458/12	631/17	450/13	38/ 5	1/ 1	57/ 5	2,075/ 74
63	530/ 4	21/ 2	21/ 1	140/ 2	1,158/ 9	116/ 7	86/10	79/11	184/13	35/ 5	36/ 3	9/ 1	2,415/ 68
平成 元	59/ 4	9/ 1	284/ 4	287/ 3	387/ 7	64/ 4	692/11	472/22	1,600/24	74/ 7	5/ 2	25/ 3	3,958/ 92
2	90/ 3	15/ 1	173/ 4	59/ 2	97/ 2	249/10	873/13	77/18	629/22	74/ 9	0/ 0	3/ 1	2,339/ 85
3	71/ 5	0/ 0	173/ 1	25/ 1	96/ 3	329/ 7	404/15	169/ 8	583/12	60/ 5	23/ 2	4/ 1	1,937/ 60
4	101/ 3	27/ 1	0/ 0	116/ 3	175/ 3	86/ 6	214/ 9	362/11	47/ 6	127/ 6	48/ 2	40/ 3	1,343/ 53
5	146/ 7	33/ 3	31/ 1	55/ 5	502/ 5	208/ 7	62/ 5	153/10	71/10	20/ 3	58/ 4	55/ 5	1,394/ 65
6	97/ 5	15/ 2	258/ 4	107/ 4	68/ 5	493/ 5	217/13	665/21	629/11	134/ 6	27/ 4	47/ 4	2,747/ 84
7	2/ 1	61/ 3	0/ 0	38/ 3	63/ 3	330/ 5	590/15	724/27	514/10	19/ 7①	50/ 3	53/ 3	2,444/ 80①
8	61/ 6	173/ 6	139/ 2	121/ 4①	3/ 1	381/14	172/33	166/18	173/16	0/ 0	81/ 2	130/ 8	1,597/110①
9	12/ 1	537/ 7	18/ 1	46/ 3	117/ 4	159/10	209/28	257/20	181/12	241/ 6	95/ 2	120/ 9	1,992/103
10	96/10	10/ 1	45/ 3	33/ 6	297/ 6	133/12	351/19	339/23	314/19	43/ 6	68/ 5	155/ 2	1,884/112

(2) 最近5年間の患者数100名を超えた事件一覧

発生年月日	事件No.	患者数	病 因 物 質	責 任 の 所 在	原 因 食 品	担当保健所
6. 3. 13	9	189	ウ エ ル シ ュ 菌	飲食店 (一般)	筑前煮	渋 谷
6. 22	22	432	下痢原性大腸菌	集団給食 (学校)	学校給食	志 村
8. 3	39	377	下痢原性大腸菌	飲食店 (仕出し)	仕出し弁当	本 所
9. 17	64	272	サ ル モ ネ ラ	飲食店 (給食)	とろろ汁	大 森
9. 17	65	188	腸 炎 ビ ブ リ オ	飲食店 (旅館・ホテル)	結婚披露宴の食事	麴 町
7. 6. 5	11	120	カンピロバクター・ジジエ	不明	不明	青 梅
6. 30	15	110	サ ル モ ネ ラ	飲食店 (仕出し)	五目ちらし	品 川
7. 7	17	117	サ ル モ ネ ラ	模擬店	めんつゆ	浅 草
7. 26	25	184	黄色ブドウ球菌	飲食店 (仕出し)	仕出し弁当	中 野
8. 19	46	106	サ ル モ ネ ラ	飲食店 (仕出し)	仕出し弁当	四 谷
8. 23	49	118	サ ル モ ネ ラ	集団給食 (病院)	給食	渋 谷
9. 21	62	146	サ ル モ ネ ラ	飲食店 (仕出し)	仕出し弁当	荒 川
9. 24	63	108	サ ル モ ネ ラ	飲食店 (一般)	会食料理	立 川
9. 25	65	148	ウ エ ル シ ュ 菌	飲食店 (給食)	仕出し弁当	神 田
8. 3. 18	13	108	不 明	不明	不明	町 田
6. 16	24	191	下痢原性大腸菌	飲食店 (仕出し)	仕出し弁当	志 村
9. 2. 3	2	462	不 明	不明	生食用カキ (推定)	石 神 井
9. 25	84	102	サ ル モ ネ ラ	飲食店 (仕出し)	仕出し弁当	新 宿
10. 20	90	113	カンピロバクター	不明	不明	新 宿
10. 5. 14	22	180	不 明	飲食店 (仕出し)	仕出し弁当	秋 川
5. 22	24	101	サ ル モ ネ ラ	飲食店 (旅館・ホテル)	卵料理	中 央
12. 12	111	122	下痢原性大腸菌	飲食店 (一般)	会食料理	四 谷

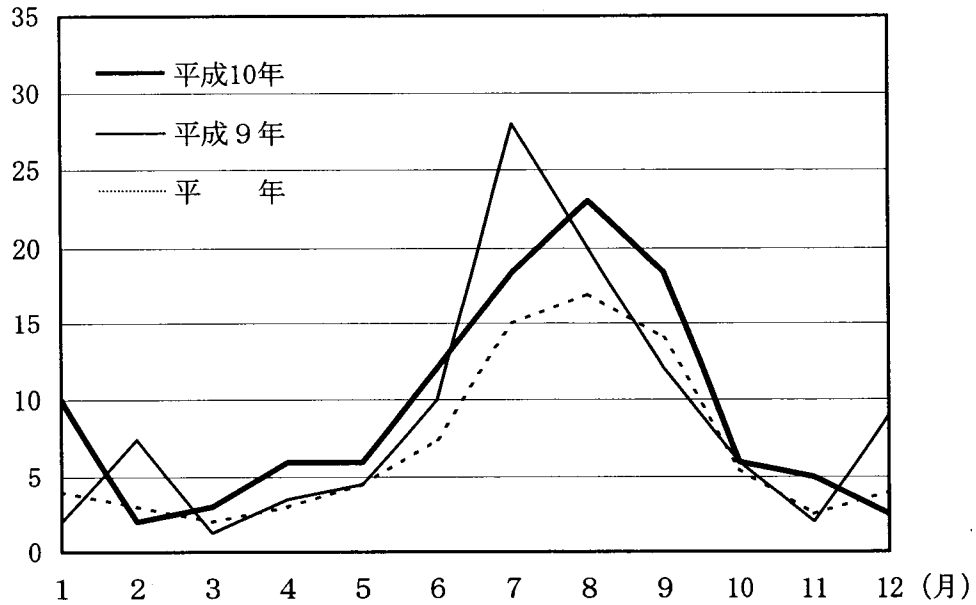
(3) 平成10年・平成9年・平年の食中毒月別比較

区分 年 月	発 生 件 数			患 者 数		
	平成10年	平成9年	平年	平成10年	平成9年	平年
合 計	112	103	80.0	1,884	1,992	2,216
1月	10	1	3.9	96	12	117
2月	1	7	2.6	10	537	89
3月	3	1	1.8	45	18	109
4月	6	3	3.0	33	46	99
5月	6	4	4.2	297	117	267
6月	12	10	7.5	133	159	242
7月	19	28	15.2	351	209	352
8月	23	20	16.6	339	257	311
9月	19	12	13.6	314	181	461
10月	6	6	5.4	43	241	78
11月	5	2	2.4	68	95	42
12月	2	9	3.8	155	120	49

注) 平年とは最近10年間（昭和63年～平成9年）の算術平均

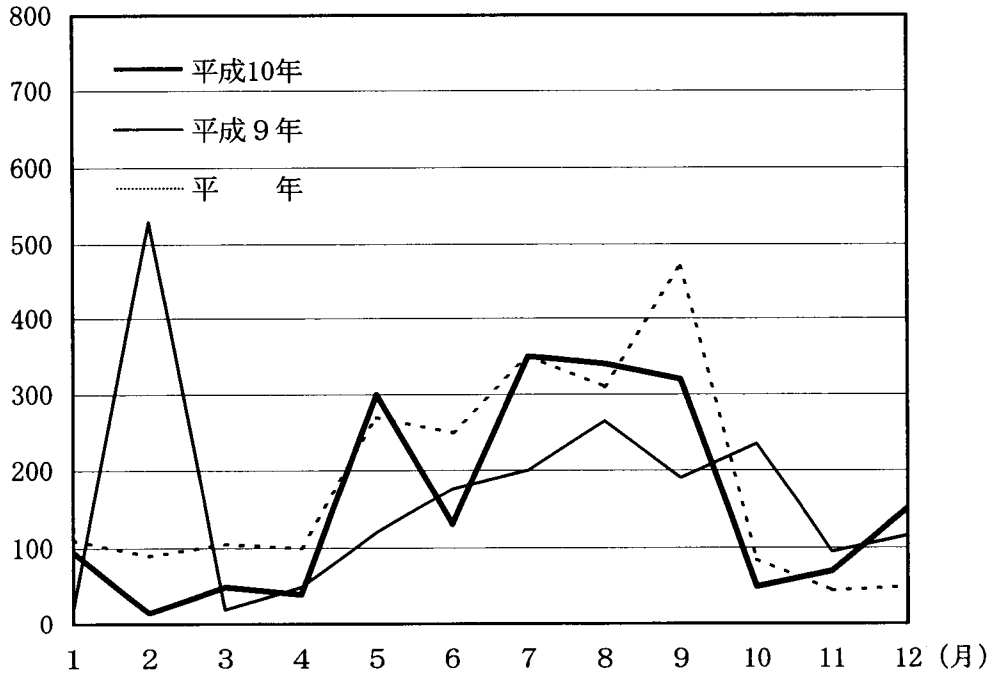
ア 月別食中毒発生件数グラフ

(件数)



イ 月別食中毒患者数グラフ

(患者数)

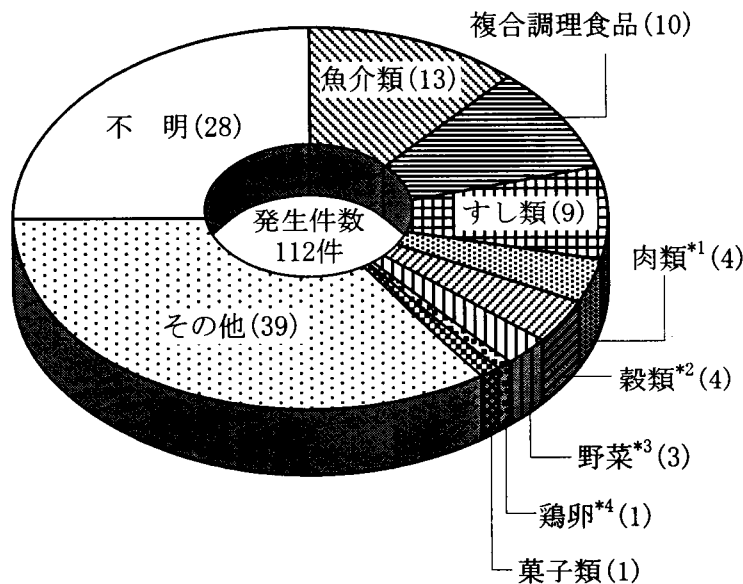


(4) 原因食品別食中毒発生状況

原因食品		発生状況			構成比 (%)		備 考
		件 数	患者数	死者数	件 数	患者数	
合 計		112	1,884	0	100.0	100.0	-
魚介類	貝 類	8	104	0	7.1	5.5	ホタテ貝刺身(2)、青柳刺身(2)、生かき(1)、かきの塩辛(1)、酢がき(1)、しじみの醤油漬(1)
	そ の 他	5	103	0	4.5	5.5	魚介類刺身(3)、海鮮丼(1)、マグロフライ(1)
肉類及びその加工品		4	17	0	3.6	0.9	焼き肉(2)、牛レバ刺し(1)、ロバ肉加工品(1)
卵類及びその加工品		1	101	0	0.9	5.4	卵料理 (1)
乳類及びその加工品		-	-	-	-	-	-
穀類及びその加工品		4	27	0	3.6	1.4	チャーハン (2) 、おにぎり (2)
野菜の類及び加工品	豆 類	-	-	-	-	-	-
	きのこ類	2	17	0	1.8	0.9	きのこ (2)
	そ の 他	1	18	0	0.9	1.0	オリーブの塩漬 (1)
菓 子 類		1	3	0	0.9	2.0	おはぎ (1)
複 合 調 理 食 品		10	266	0	8.9	14.1	カレーライス(2)、冷し中華(1)、天ぷら(1)、うな重(1)、おでん(1)、スパゲッティランチ(1)、パラボク(麺類)(1)、焼魚丼(1)、ビビンバ(1)
す し 類		9	100	0	8.0	5.3	にぎり寿司(6)、ちらし寿司(2)、ホタテにぎり寿司(1)
そ の 他		39	1,040	0	34.8	55.2	会食料理(23)、家庭の食事(5)、仕出し弁当(3)、弁当(2)、老人ホーム食事(2)、仕出し料理(1)、病院給食(1)、飲食店食事(1)、保育施設の食事(1)
不 明		28	88	0	25.0	4.7	-

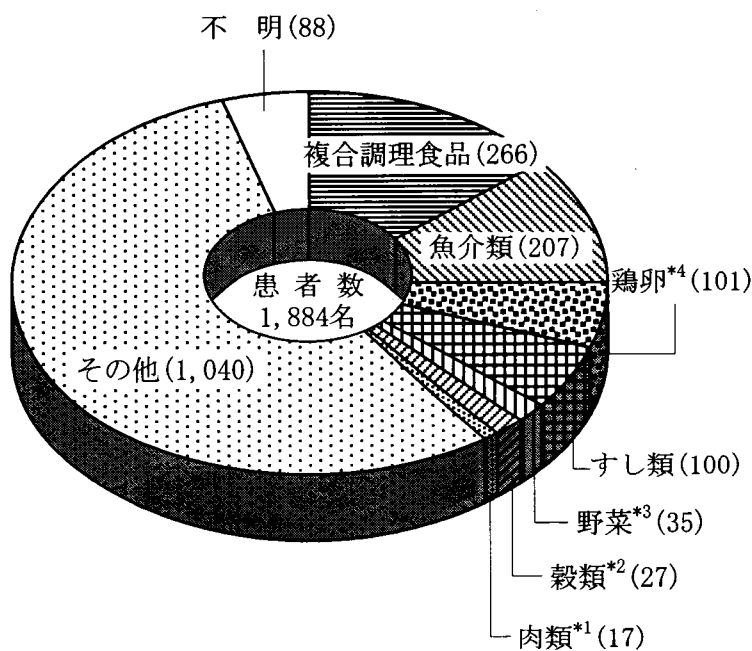
注) 構成比は、四捨五入の関係から合計が100.0%とならない場合がある。

ア 原因食品別食中毒発生件数グラフ



	件数	構成比
合計	112	(100.0%)
魚介類	13	(11.6)
複合調理食品	10	(8.9)
すし類	9	(8.0)
肉類及びその加工品 (肉類*1)	4	(3.6)
穀類及びその加工品 (穀類*2)	4	(3.6)
野菜類及びその加工品 (野菜*3)	3	(2.7)
鶏卵及びその加工品 (鶏卵*4)	1	(0.9)
菓子類	1	(0.9)
その他	39	(34.8)
不明	28	(25.0)

イ 原因食品別食中毒患者数グラフ



	患者数	構成比
合計	1,884	(100.0%)
複合調理食品	266	(14.1)
魚介類	207	(11.0)
鶏卵及びその加工品 (鶏卵*4)	101	(5.4)
すし類	100	(5.3)
野菜類及びその加工品 (野菜*3)	35	(1.9)
穀類及びその加工品 (穀類*2)	27	(1.4)
肉類及びその加工品 (肉類*1)	17	(0.9)
菓子類	3	(0.2)
その他	1,040	(55.2)
不明	88	(4.7)

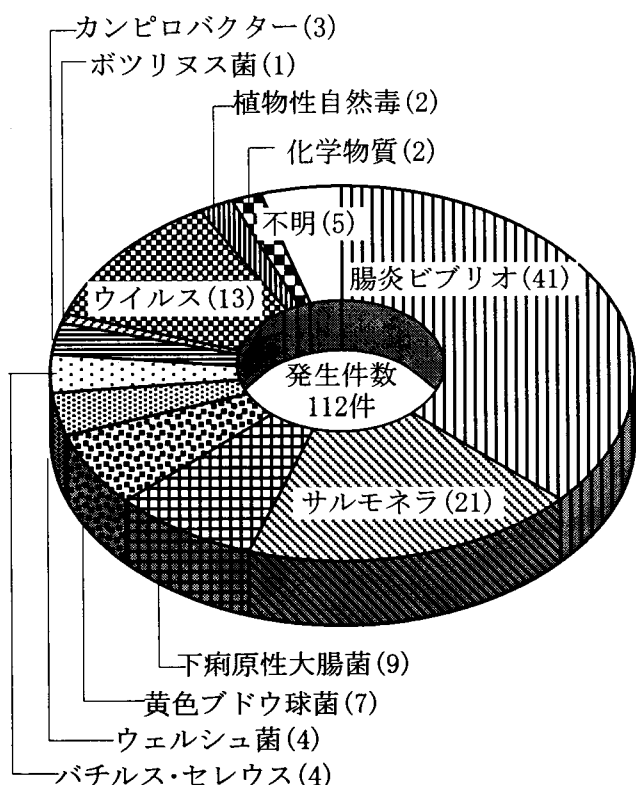
注) 構成比は四捨五入しているため合計が100.0%にならない場合がある。
また、グラフ上1%以下については実際の割合と異なる。

(5) 病因物質別食中毒発生状況

発生状況 病因物質		件数	患者数	死者数	構成比 (%)		備考
					件数	患者数	
合計		112	1,884	0	100.0	100.0	—
細菌	サルモネラ	21	175	0	18.8	9.3	家庭の食事(5)、焼肉(2)、卵料理(1)、パボク(麺類)(1)、うな重(1)、牛が刺し(1)、会食料理(1)、不明(9)
	黄色ブドウ球菌	7	104	0	6.3	5.5	おにぎり(2)、弁当(1)、病院給食(1)、ロバ肉加工品(1)、おはぎ(1)、ちらし寿司(1)
	ボツリヌス菌	1	18	0	0.9	1.0	オリーブの塩漬(1)
	腸炎ビブリオ	41	712	0	36.6	37.8	会食料理(11)、にぎり寿司(6)、魚介類刺身(3)、仕出し弁当(2)、ホタテ貝刺身(2)、青柳刺身(2)、海鮮丼(1)、老人ホーム食事(1)、弁当(1)、スパゲッティランチ(1)、天ぷら(1)、ちらし寿司(1)、ホタテにぎり寿司(1)、飲食店食事(1)、不明(7)
	下痢原性大腸菌	4	178	0	3.6	9.4	会食料理(2)、保育施設の食事(1)、不明(1)
	腸管出血性大腸菌	5	5	0	4.5	0.3	不明(5)
	ウェルシュ菌	4	188	0	3.6	10.0	カレーライス(2)、冷し中華(1)、おでん(1)
	バチルス・セレウス	4	24	0	3.6	1.3	チャーハン(2)、ビビンバ(1)、不明(1)
	カンピロバクター	3	41	0	2.7	2.2	会食料理(1)、不明(2)
	ウイルス (SRSV)		13	162	0	11.6	8.6
自然毒	動物性	—	—	—	—	—	—
	植物性	2	17	0	1.8	0.9	きのこ(2)
化学物質		2	35	0	1.8	1.9	焼魚丼(1)、マグロフライ(1)
不明		5	225	0	4.5	11.9	仕出し弁当(1)、仕出し料理(1)、不明(3)

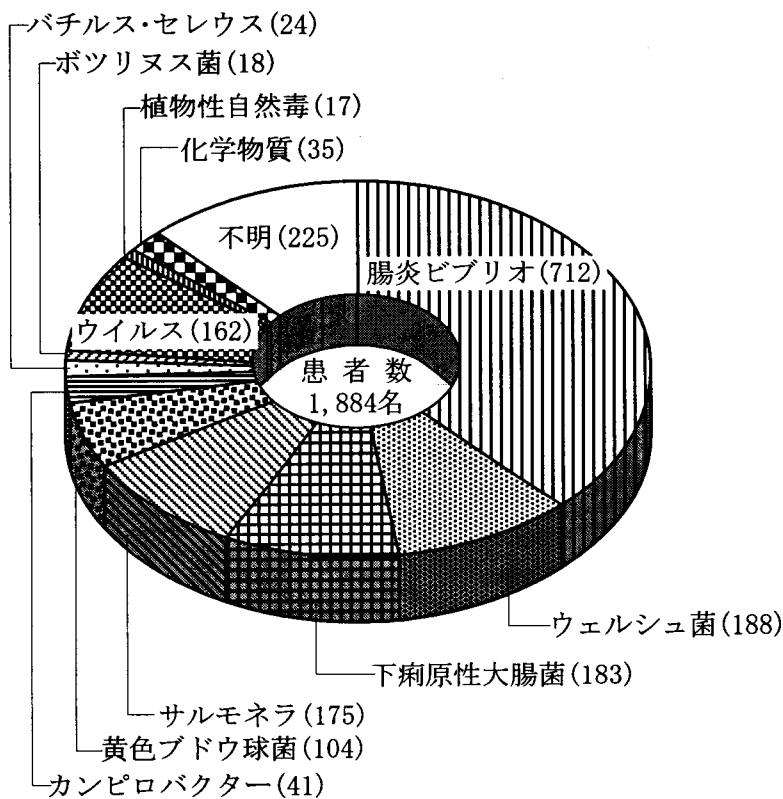
注) 構成比は、四捨五入の関係から合計が100.0%とならない場合がある。

ア 病因物質別食中毒発生件数グラフ



病因物質	件数	構成比
合計	112	(100.0%)
腸炎ビブリオ	41	(36.6)
サルモネラ	21	(18.8)
下痢原性大腸菌	9	(8.0)
黄色ブドウ球菌	7	(6.3)
ウェルシュ菌	4	(3.6)
バチルス・セレウス	4	(3.6)
カンピロバクター	3	(2.7)
ボツリヌス菌	1	(0.9)
ウイルス	13	(11.6)
植物性自然毒	2	(1.8)
化学物質	2	(1.8)
不明	5	(4.5)

イ 病因物質別食中毒患者数グラフ



病因物質	患者数	構成比
合計	1,884	(100.0%)
腸炎ビブリオ	712	(37.8)
ウェルシュ菌	188	(10.0)
下痢原性大腸菌	183	(9.7)
サルモネラ	175	(9.3)
黄色ブドウ球菌	104	(5.5)
カンピロバクター	41	(2.2)
バチルス・セレウス	24	(1.3)
ボツリヌス菌	18	(1.0)
ウイルス	162	(8.6)
植物性自然毒	17	(0.9)
化学物質	35	(1.9)
不明	225	(11.9)

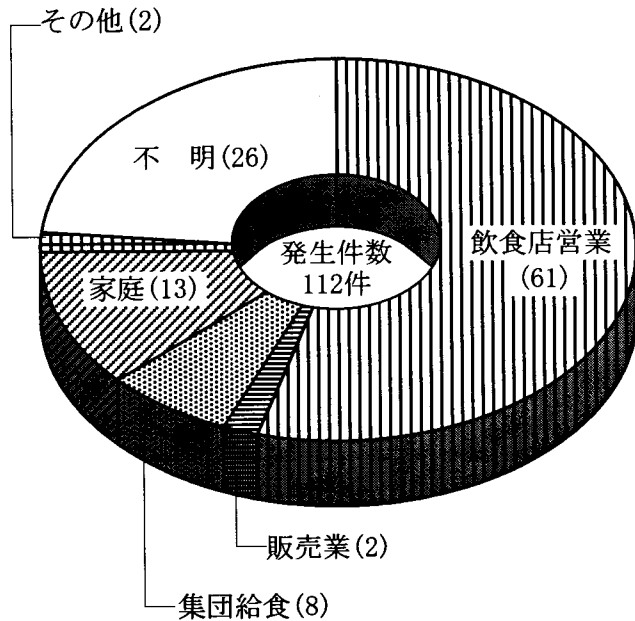
注) 構成比は四捨五入しているため合計が100.0%にならない場合がある。
また、グラフ上1%以下については実際の割合と異なる。

(6) 責任の所在別食中毒発生状況

責任の所在		発生状況			構成比 (%)		備 考
		件 数	患者数	死者数	件 数	患者数	
合 計		112	1,884	0	100.0	100.0	-
飲 食 店 営 業	小 計	61	1,428	0	54.5	75.8	-
	一 般 飲 食 店	33	604	0	29.5	32.1	会食料理17件(Vp 7, SRSV 6, Ec 2, Sal, Camp)、焼肉2件(Sal 2)、うな重(Sal)、おでん(Cp)、カレーの塩漬け(Cb)、かきの塩辛(SRSV)、しじみの醤油漬(SRSV)、スパゲッティランチ(Vp)、牛レバ刺(Sal)、魚介類刺身(Vp)、仕出し弁当(Vp)、焼魚丼(化)、生かき(SRSV)、酢がき(SRSV)、青柳刺身(Vp)、ビビンバ(Bc)
	す し	13	209	0	11.6	11.1	にぎり寿司6件(Vp 6)、会食料理4件(Vp 2, SRSV 2)、ちらし寿司(Vp)、飲食店食事(Vp)、仕出し弁当(Vp)
	仕 出 し	5	257	0	4.5	13.6	弁当(Vp)、チャーハン(Bc)、マクロフライ(化)、仕出し弁当(不)、仕出し料理(不)
	弁 当	3	128	0	2.7	6.8	おにぎり(Sta)、弁当(Sta)、カレーライス(Cp)
	旅 館 ・ ホ テ ル	3	176	0	2.7	9.3	会食料理(Vp)、青柳刺身(Vp)、卵料理(Sal)
	屋 形 船	3	45	0	2.7	2.4	会食料理(Vp)、ホタテ刺身(Vp)、天ぷら(Vp)
	そ う 菜	1	9	0	0.9	0.5	ホタテにぎり寿司(Vp)
	販 売 業 集 団 給 食	小 計	2	56	0	1.8	3.0
	魚 介 類 販 売 業	2	56	0	1.8	3.0	ホタテ貝刺身(Vp)、魚介類刺身(Vp)
	小 計	8	210	0	7.1	11.1	-
	事 業 所	8	210	0	7.1	11.1	老人ホーム食事2件(Vp, SRSV)、病院給食(Sta)、保育施設の食事(Ec)、海鮮丼(Vp)、おにぎり(Sta)、冷し中華(Cp)、不明(Ec)
家 庭		13	63	0	11.6	3.3	家庭の食事5件(Sal 5)、パノック(麺類)(Sal)、魚介類刺身(Vp)、おはぎ(Sta)、ちらし寿司(Sta)、ロバ肉加工品(Sta)、チャーハン(Bc)、きのこ(植)、不明(不)
そ の 他		2	64	0	1.8	3.4	カレーライス(Cp)、きのこ(植)
不 明		26	63	0	23.2	3.3	不明26件(Sal 9, Vp 7, Ec 5, Camp 2, Bc, 不 2)

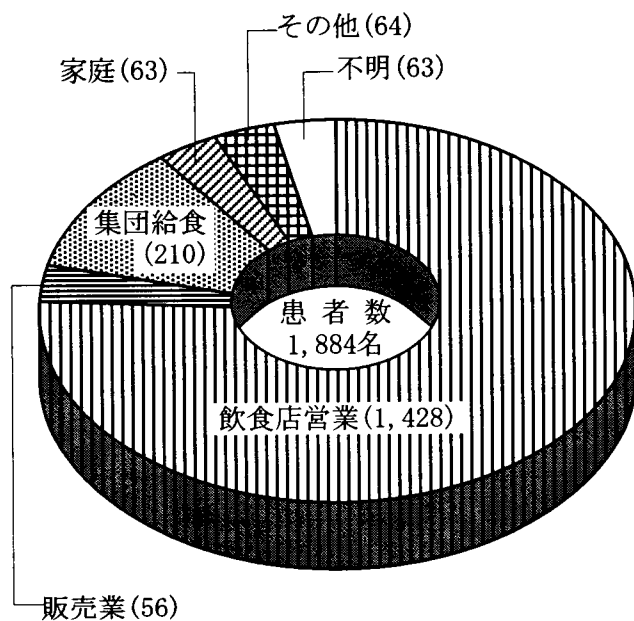
注) Vp(腸炎ビブリア)、Sal(サルモネラ)、Sta(黄色ブドウ球菌)Camp(カンピロバクター)、Bc(バチルス・セレウス)、Ec(下痢原性大腸菌、腸管出血性大腸菌)、Cp(ウェルシュ菌)、Cb(ボツリヌス菌)、SRSV(小型球形ウイルス)、植(植物性自然毒)、化(化学物質)、不(不明) 構成比は四捨五入の関係から合計が100.0%とならない場合がある。

ア 責任の所在別食中毒発生件数グラフ



責任の所在	件数	構成比
合計	112	100.0%
飲食店営業	61	(54.5)
≡ 販売業	2	(1.8)
▨ 集団給食	8	(7.1)
/// 家庭	13	(11.6)
≡≡ その他	2	(1.8)
□ 不明	26	(23.2)

イ 責任の所在別食中毒患者数グラフ



責任の所在	患者数	構成比
合計	1,884	100.0%
飲食店営業	1,428	(75.8)
≡ 販売業	56	(3.0)
▨ 集団給食	210	(11.1)
/// 家庭	63	(3.3)
≡≡ その他	64	(3.4)
□ 不明	63	(3.3)

注) 構成比は四捨五入しているため合計が100.0%にならない場合がある。

(7)責任の所在別・月別・病因物質別食中毒発生状況

		1月	2月	3月	4月	5月	6月	7月	8月	9月	10月
飲食店営業	一般飲食店	Cp 1(3) SR 6(61)	SR 1(10)	SR 1(11)	B 1(4)	S 2(10) SR 1(4)	S 2(15) V 1(13) 化 1(23)	V 6(107) Cb 1(18)	V 2(24) E 1(40) C 1(17)	V 2(86) S 1(3)	
	すし	SR 2(31)					V 1(15)	V 5(89)	V 3(30)	V 2(44)	
	仕出し			不 1(28)	化 1(12)	不 1(180)				V 1(22)	
	弁当					Stal(2)	Stal(59)			Cp 1(67)	
	旅館・ホテル					S 1(101)			V 2(75)		
	屋形船							V 1(15)	V 2(30)		
	そう菜							V 1(9)			
魚介類販売業							V 1(29)	V 1(27)			
集団給食(事業所)			Ec 1(6)	SR 1(12)				Cp 1(68) Stal(27)	V 1(39) E 1(10) Stal(6)	V 1(42)	
家庭				S 1(3)				S 2(6) B 1(4)	S 2(19) Sta2(7) V 1(2)	不 1(15) Stal(3) 植 1(3)	
その他											植 1(14)
不明	VT 1(1)			S 2(2)		S 3(5) VT 3(3)	V 2(4) C 1(12)	V 3(6) S 2(2) C 1(12)	V 2(4) VT 1(1) B 1(1)	S 1(7) 不 1(1)	
合計	10(96)	1(10)	3(45)	6(33)	6(297)	12(133)	19(351)	23(339)	19(314)	6(43)	
サルモネラ(S)				3(5)	3(111)	5(20)		4(8)	3(22)	1(7)	
黄色ブドウ球菌(Sta)					1(2)	1(59)		1(27)	3(13)	1(3)	
ボツリヌス(Cb)							1(18)				
腸炎ビブリオ(V)						2(28)	16(253)	14(231)	9(200)		
腸管出血性大腸菌(VT)	1(1)					3(3)			1(1)		
下痢原性大腸菌(E)			1(6)					1(40)	1(10)		
ウェルシュ菌(Cp)	1(3)						1(68)		1(67)		
バチルス・セレウス(B)				1(4)				1(4)	1(1)		
カンピロバクター(C)							1(12)	2(29)			
ウイルス(SR)	8(92)	1(10)	1(11)	1(12)	1(4)						
動物性自然毒(動)											
植物性自然毒(植)										2(17)	
化学物質(化)				1(12)		1(23)					
不明(不)			1(28)		1(180)					2(16)	

1 1月	1 2月	合計	Sal	Sta	Cb	Vp	VT	Ec	Cp	Bc	Cam	SRSV	動	植物	化学	不明
	E 1(122) SR1(33)	33(604)	5 (28)		1 (18)	11 (230)		2 (162)	1 (3)	1 (4)	1 (17)	10 (119)			1 (23)	
		13(209)				11 (178)						2 (31)				
B 1(15)		5(257)				1 (22)				1 (15)					1 (12)	2 (208)
		3(128)		2 (61)					1 (67)							
		3(176)	1 (101)			2 (75)										
		3(45)				3 (45)										
		1(9)				1(9)										
		2(56)				2 (56)										
		8(210)		2 (33)		2 (81)		2 (16)	1 (68)			1 (12)				
S 1(1)		13(63)	6 (29)	3 (10)		1 (2)				1 (4)				1 (3)		1 (15)
Cp 1(50)		2(64)							1 (50)					1 (14)		
S 1(1) 不 1(1)		26(63)	9 (17)			7 (14)	5 (5)			1 (1)	2 (24)					2 (2)
5(68)	2(155)	112(1884)														
2(2)		21(175)														
		7(104)														
		1(18)														
		41(712)														
		5(5)														
	1(122)	4(178)														
1(50)		4(188)														
1(15)		4(24)														
		3(41)														
		13(162)														
	1(33)	0()														
		2(17)														
		2(35)														
1(1)		5(225)														

(8)サルモネラ関係

ア サルモネラ食中毒における血清型 (最近10年間)

菌型	年次 件数(患者数)	元	2	3	4	5	6	7	8	9	10	合 計
		25 (1155)	20 (298)	22 (739)	11 (193)	17 (149)	22 (765)	22 (1014)	23 (250)①	26 (561)	21 (175)	
O 4	S. Typhimurium	3 (19)	3 (6)	3 (124)	2 (5)	3 (10)	3 (89)	3 (127)	2 (5)	2 (14)	3 (11)	27 (410)
	S. Paratyphi B		1 (17)									1 (17)
	S. Heidelberg			1 (2)								1 (2)
	S. Derby	1 (4)										1 (4)
	S. Agona										2 (2)	2 (2)
	不 明			1 (1)								1 (1)
O 4 + O 7	S. Typhimurium						1 (77)					1 (77)
O 7	S. Thompson											7 (243)
	S. Montevideo		2 (14)	1 (89)	3 (139)	1 (1)						5 (292)
	S. Infantis					1 (12)	1 (272)		1 (1)	1 (2)	1 (5)	6 (150)
	S. Thompson		2 (131)	1 (7)		1 (1)			1 (4)	1 (7)		1 (43)
	S. Thompson S. Potsdam			1 (43)								1 (43)
	S. Braenderup							1 (45)				1 (45)
	S. Bareilly					2 (37)						2 (37)
	S. Singapore		1 (5)									1 (5)
	S. Virchow					1 (28)			1 (1)	2 (17)		4 (46)
S. Mbandaka S. Tennessee S. Thompson		1 (56)									1 (56)	
O 7 + O 8	S. Infantis	1 (27)										1 (27)
O 7 + O 35 +	S. Hadar					1 (4)					1 (16)	2 (20)
O 1, 3, 19	S. Senftenberg											
O 8	S. Newport							1 (5)				1 (5)
	S. Litchfield	2 (261)										2 (261)
	S. Hadar	1 (7)		3 (19)						1 (102)		5 (128)
	S. Blockley		1 (4)									1 (4)
O 8, 20	S. Corvallis								2 (113)		2 (113)	
O 9	S. Enteritidis	16 (835)	8 (64)	10 (453)	6 (49)	7 (56)	17 (327)	16 (816)	18 (239)①	17 (306)	14 (141)	129 (3,286)①
	S. Dublin							1 (21)				1 (21)
	不 明		1 (1)									1 (1)
O 39	S. Champaign			1 (1)								1 (1)
不 明		1 (2)									1 (2)	

イ サルモネラによる食中毒一覧表

番号	事件番号	発生日	原因施設	患者数	喫食者数	原因食品	O群	血清型
1	16	4/6	不明	1	不明	不明	O9	Enteritidis
2	18	4/17	家庭	3	3	家庭の食事	O9	Enteritidis
3	20	4/23	不明	1	不明	不明	O4	Agona
4	24	5/22	飲食店(旅館・ホテル)	101	477	卵料理	O9	Enteritidis
5	25	5/28	飲食店(一般)	6	7	レバ刺し	O4	Typhimurium
6	26	5/30	飲食店(一般)	4	不明	焼肉	O4	Typhimurium
7	29	6/6	飲食店(一般)	4	4	会食料理	O9	Enteritidis
8	31	6/9	不明	2	不明	不明	O9	Enteritidis
9	32	6/9	不明	1	不明	不明	O9	Enteritidis
10	36	6/28	飲食店(一般)	11	13	うな重	O9	Enteritidis
11	37	6/28	不明	2	不明	不明	O9	Enteritidis

番号	事件番号	発生日	原因施設	患者数	喫食者数	原因食品	O群	血清型
12	59	8/3	家庭	1	2	家庭の食事	O4	Typhimurium
13	60	8/6	不明	1	不明	不明	O4	Agona
14	63	8/8	家庭	5	5	家庭の食事	O7	Infantis
15	73	8/21	不明	1	不明	不明	O9	Enteritidis
16	85	9/5	飲食店（一般）	3	3	焼肉	O9	Enteritidis
17	91	9/20	家庭	3	3	家庭の食事	O9	Enteritidis
18	99	9/27	家庭	16	30	パラボク（麺類）	O1, 3, 19	Senftenberg
19	104	10/28	不明	7	不明	不明	O9	Enteritidis
20	107	11/9	不明	1	不明	不明	O9	Enteritidis
21	110	11/24	家庭	1	5	家庭の食事	O9	Enteritidis

ウ サルモネラを検出した関連事件

番号	事件番号	発生日	患者数	原因食品	原因施設	菌型	
						O群	血清型
1	A5	1/21	558	卵キンチャク (弁当)	飲食店 (弁当)	O9	Enteritidis
2	A10	3/11	1371	三色ケーキ (洋菓子)	菓子製造業	O9	Enteritidis
3	A11	3/21	50	不明 (結婚披露宴食事)	飲食店 (旅館・ホテル)	O9	Enteritidis
4	B14	4/19	97	伊勢エビオイルソース (披露宴食事)	飲食店 (一般)	O9	Enteritidis
5	B15	4/26	39	不明 (会食パック料理)	飲食店 (仕出し)	O3, 10	Anatum
6	B27	6/11	43	不明 (旅館の食事)	飲食店 (旅館・ホテル)	O4	Typhimurium
7	B30	6/22	4	不明	不明	O7	
8	A21	7/6	4	不明 (家庭の食事)	家庭	O9	Enteritidis
9	A29	7/24	6	不明	不明	O9	Enteritidis
10	A36	8/5	94	小柱黄身焼 (仕出し弁当)	飲食店 (一般)	O9	Enteritidis
11	A55	8/17	372	不明 (仕出し弁当)	飲食店 (仕出し)	O7	Infantis
12	A58	8/21	5	不明 (職場の昼食)	家庭	O7	Braenderup
13	A67	9/8	180	修学旅行中の食事	不明	O9	Enteritidis

番号	事件 番号	発生 月日	患者数	原因食品	原因施設	菌型	
						O群	血清型
14	B81	9/27	82	スクランブルエッグ（披露宴食事）	飲食店（旅館・ホテル）	O9	Enteritidis
15	A78	9/28	65	不明（飲食店食事）	飲食店（一般）	O4	Typhimurium
16	A82	10/3	176	不明（結婚披露宴食事）	飲食店（一般）	O9	Enteritidis
17	A86	10/10	43	披露宴の食事	飲食店（ホテル・旅館）	O9	Enteritidis
18	A87	10/11	13	旅館食事	飲食店（旅館・ホテル）	O9	Enteritidis
19	B90	10/13	40	不明（旅行中の食事）	不明	O9	Enteritidis
20	A91	10/24	146	不明（旅館の食事）	飲食店（旅館・ホテル）	O9	Enteritidis
21	B95	10/26	44	不明（旅行中の食事）	不明	O9	Enteritidis
22	B99	11/15	1	不明	不明	不明	不明

エ サルモネラを検出した有症苦情

番号	発生日	患者数	喫食者数	喫食食品	O群	血清型
1	3/19	5	不明	給食	O9及びO4	Enteritidis及びTyphimurium
2	7/1	1	不明	不明	O9	Enteritidis
3	7/11	15	477	ホテル食事	O9	Enteritidis
4	7/22	12	7	旅行中の食事	O7	Thompson
5	8/22	2	不明	旅行中の食事ほか	O9	Enteritidis
6	9/22	1	4	おはぎ	O4	Brandenburg
7	10/31	1	不明	不明	O9	Enteritidis
8	11/15	1	不明	不明	O9	Enteritidis
9	11/16	2	13	焼肉	O9	Enteritidis
10	11/30	1	不明	不明	O9	Enteritidis

(9) 月別・食品別食中毒発生状況

月		1月	2月	3月	4月	5月	6月	7月
食品名	件数	10	1	3	6	6	12	19
	(患者数)	(96)	(10)	(45)	(33)	(297)	(133)	(351)
魚介類	ホタテ刺身							V 1(15)
	青柳刺身							V 1(6)
	生かき	SR 1(15)						
	かきの塩辛			SR 1(11)				
	酢がき	SR 1(8)						
	しじみの醤油漬					SR 1(4)		
	魚介類刺身							V 2(47)
	海鮮丼							
肉の類加工品	マグロフライ				化 1(12)			
	焼肉					S 1(4)		
	レバ刺し					S 1(6)		
卵 ¹⁾	ロバ肉加工品							
	卵料理					S 1(101)		
穀 ²⁾	チャーハン							
	おにぎり					Sta 1(2)		
菓子	おはぎ							
	きのこ類							
野 ³⁾	オリーブの塩漬							Cb 1(18)
	にぎり寿司						V 1(15)	V 2(33)
すし	ちらし寿司							
	ホタテにぎり寿司							V 1(9)
	カレーライス							
複合調理食品	冷し中華							Cp 1(68)
	焼魚丼						化 1(23)	
	ハラホク(麺類)							
	スパゲッティランチ						V 1(13)	
	天ぷら							
	うな重						S 1(11)	
	ビビンバ				Bc 1(4)			
	おでん	Cp 1(3)						
その他	会食料理	SR 6(69)	SR 1(10)				S 1(4)	V 5(108)
	家庭の食事				S 1(3)			
	仕出し弁当					不 1(180)		V 1(24)
	弁当						Sta 1(59)	
	老人ホーム食事				SR 1(12)			
	仕出し料理			不 1(28)				
不明	病院給食							V 1(7)
	飲食店食事							
	保育施設の食事			Ec 1(6)				
不明		VT 1(1)			S 2(2)		S 3(5)	V 2(4)
							VT 3(3)	C 1(12)

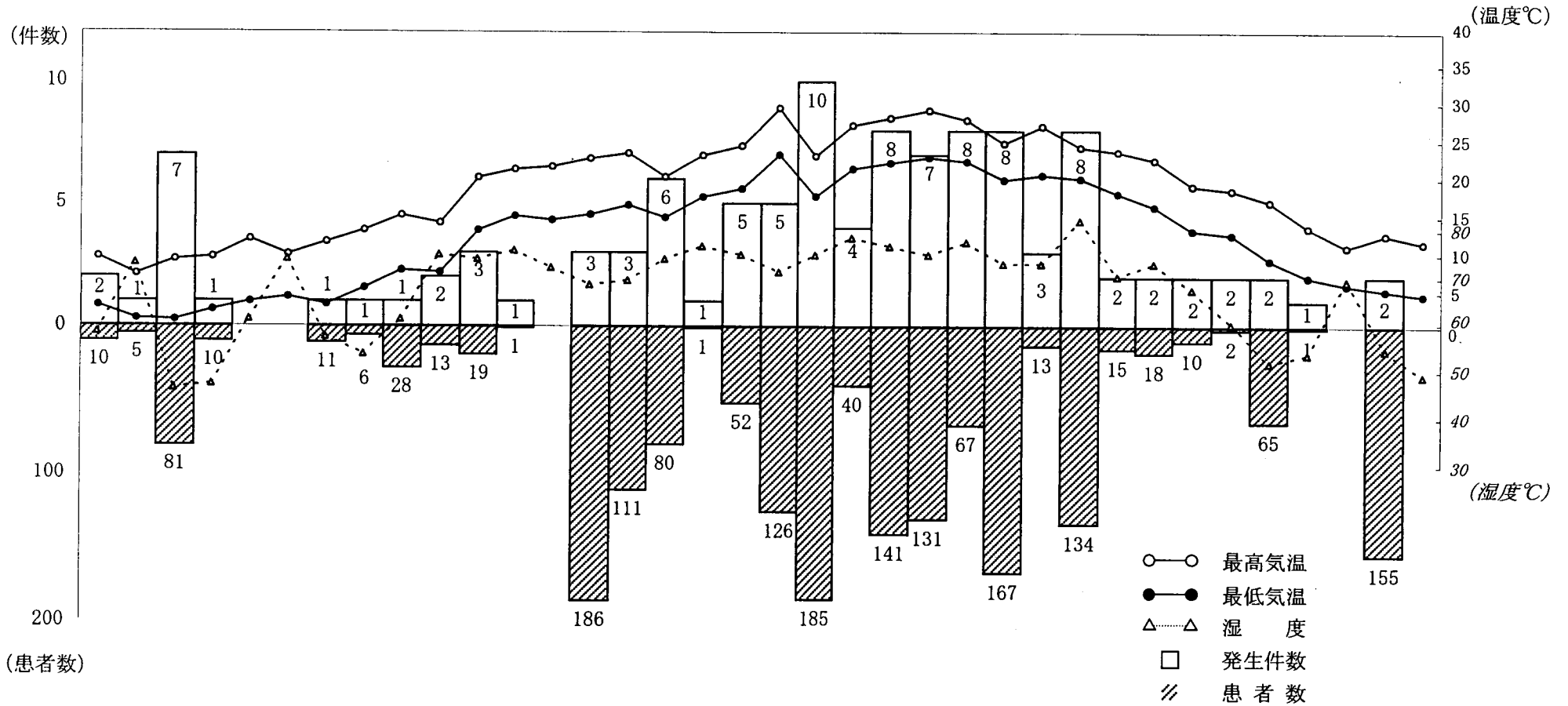
1) 鶏卵及びその加工品 2) 穀類及びその加工品 3) 野菜類及びその加工品

(平成10年)

8月	9月	10月	11月	12月	合計	備考
23 (339)	19 (314)	6 (43)	5 (68)	2 (155)	112 (1,884)	
V 1(27)					2(42)	飲食店(屋台船)
						魚介類販売業
V 1(18)					2(24)	飲食店(一般)
						飲食店(旅館・ホテル)
					1(15)	飲食店(一般)
					1(11)	飲食店(一般)
					1(8)	飲食店(一般)
					1(4)	飲食店(一般)
	V 1(2)				3(49)	飲食店(一般)
						魚介類販売業
						家庭
	V 1(42)				1(42)	集団給食(事業所)
					1(12)	飲食店(仕出し)
	S 1(3)				2(7)	飲食店(一般) 2
					1(6)	飲食店(一般)
	Sta 1(3)				1(4)	家庭
					1(101)	飲食店(旅館・ホテル)
B 1(4)			B 1(15)		2(19)	飲食店(仕出し)
						家庭
	Sta 1(6)				2(8)	飲食店(弁当)
						集団給食(事業所)
	Sta 1(3)				1(3)	家庭
		植 2(17)			2(17)	家庭、その他
					1(18)	飲食店(一般)
V 3(30)					6(78)	飲食店(すし) 6
	V 1(10)	Sta 1(3)			2(13)	飲食店(すし)、家庭
					1(9)	飲食店(そう菜)
	Cp 1(67)		Cp 1(50)		2(117)	飲食店(弁当)
						その他
					1(68)	集団給食(事業所)
					1(23)	飲食店(一般)
	S 1(16)				1(16)	家庭
					1(13)	飲食店(一般)
V 1(11)					1(11)	飲食店(屋形船)
					1(11)	飲食店(一般)
					1(4)	飲食店(一般)
					1(3)	飲食店(一般)
V 4(100)	V 2(48)			E 1(122)	23(551)	飲食店(一般) 17
E 1(40)				SR 1(33)		飲食店(すし) 4
C 1(17)						飲食店(旅館・ホテル)
						飲食店(屋形船)
S 2(6)	S 1(3)		S 1(1)		5(13)	家庭 5
	V 1(72)				3(276)	飲食店(一般)
						飲食店(すし)
						飲食店(仕出し)
	V 1(22)				2(81)	飲食店(仕出し)
						飲食店(弁当)
V 1(7)					2(51)	集団給食(事業所) 2
					1(28)	飲食店(仕出し)
Sta 1(27)					1(27)	集団給食(事業所)
					1(7)	飲食店(一般)
					1(6)	集団給食(事業所)
V 3(6)	V 2(4)	S 1(7)	S 1(7)		28(88)	集団給食(事業所)
S 2(12)	VT 1(1)	不 2(16)	不 1(1)			家庭
C 1(12)	E 1(10)					不明 26
	B 1(1)					

(10) 気象と食中毒発生状況 (化学性食中毒を除く。)

月	1			2			3			4			5			6			7			8			9			10			11			12		
旬	上旬	中旬	下旬	上旬	中旬	下旬	上旬	中旬	下旬	上旬	中旬	下旬	上旬	中旬	下旬	上旬	中旬	下旬	上旬	中旬	下旬	上旬	中旬	下旬	上旬	中旬	下旬	上旬	中旬	下旬	上旬	中旬	下旬	上旬	中旬	下旬
最高気温	10.3	7.8	9.9	10.3	12.9	10.7	12.5	14.2	16.4	15.3	21.9	23.1	23.5	24.7	25.5	22.0	25.2	26.6	32.1	25.1	29.6	30.7	31.8	30.4	27.0	29.5	26.4	25.7	24.5	20.7	20.1	18.4	14.6	11.8	13.6	12.4
最低気温	3.2	1.3	1.1	2.6	3.8	4.5	3.4	5.8	8.4	8.1	14.2	16.3	15.7	16.5	17.9	16.1	19.1	20.3	25.3	19.2	23.2	24.1	24.9	24.3	21.6	22.3	21.8	19.6	17.7	14.2	13.6	9.9	7.4	6.3	5.5	4.8
湿度	58	74	45	46	61	75	57	53	61	76	75	77	73	69	70	75	78	76	72	76	80	78	76	79	74	74	84	71	74	68	60	51	53	70	54	48



(最高・最低気温及び湿度は東京管区气象台発行「東京都気象月報」による)

(11) 食中毒事件一覽表

ア 食中毒事件一覧表

番号	発生日	原因施設	原因食品	病因物質	菌型	患者数	喫食者数	患者数月別累計	患者数年間累計
1	1/4	不明	不明	腸管出血性大腸菌	O157 VT1, 2(+)	1	不明	1	1
2	1/7	飲食店（一般）	会食料理	SRSV		9	12	10	10
3	1/15	飲食店（一般）	会食料理	SRSV		5	6	15	15
4	1/22	飲食店（一般）	おでん	ウエルシュ菌	TW7	3	3	18	18
5	1/23	飲食店（一般）	酢がき	SRSV		8	18	26	26
6	1/23	飲食店（すし）	会食料理	SRSV		12	18	38	38
7	1/23	飲食店（一般）	会食料理	SRSV		11	27	49	49
8	1/24	飲食店（一般）	会食料理	SRSV		13	20	62	62
9	1/27	飲食店（すし）	会食料理	SRSV		19	23	81	81
10	1/31	飲食店（一般）	生かき	SRSV		15	22	96	96
11	2/8	飲食店（一般）	会食料理	SRSV		10	11	10	106
12	3/10	飲食店（一般）	かきの塩辛	SRSV		11	19	11	117
13	3/13	集団給食（事業所）	保育施設の食事	下痢原性大腸菌	O111 EPEC	6	12	17	123
14	3/20	飲食店（仕出し）	仕出し料理	不明		28	52	45	151
15	4/2	飲食店（仕出し）	マグロフライ	化学物質		12	304	12	163
16	4/6	不明	不明	サルモネラ	Enteritidis	1	不明	13	164
17	4/14	飲食店（一般）	石焼きビビンバ	バチルスセリウス	Gilbert1	4	11	17	168
18	4/17	家庭	家庭の食事	サルモネラ	Enteritidis	3	3	20	171
19	4/18	集団給食（事業所）	老人ホーム食事	SRSV		12	36	32	183
20	4/23	不明	不明	サルモネラ	Agona	1	不明	33	184
21	5/12	飲食店（一般）	しじみの醤油漬	SRSV		4	4	4	188
22	5/14	飲食店（仕出し）	仕出し弁当	不明		180	281	184	368

番号	発生日	原因施設	原因食品	病因物質	菌型	患者数	喫食者数	患者数月別累計	患者数年間累計
23	5/16	飲食店(弁当)	おにぎり	黄色ブドウ球菌	コアグラーゼ VII型	2	2	186	370
24	5/22	飲食店(旅館・ホテル)	卵料理	サルモネラ	Enteritidis	101	477	287	471
25	5/28	飲食店(一般)	しゃぶ刺し	サルモネラ	Typhimurium	6	7	293	477
26	5/30	飲食店(一般)	焼肉	サルモネラ	Typhimurium	4	不明	297	481
27	6/1	不明	不明	腸管出血性大腸菌	O157 VT1,2(+)	1	不明	1	482
28	6/3	飲食店(一般)	スパゲッティランチ	腸炎ビブリオ	O3:K6	13	15	14	495
29	6/6	飲食店(一般)	会食料理	サルモネラ	Enteritidis	4	4	18	499
30	6/7	飲食店(弁当)	弁当	黄色ブドウ球菌	コアグラーゼ IV型	59	494	77	558
31	6/9	不明	不明	サルモネラ	Enteritidis	2	不明	79	560
32	6/9	不明	不明	サルモネラ	Enteritidis	1	不明	80	561
33	6/15	不明	不明	腸管出血性大腸菌	O157 VT2(+)	1	不明	81	562
34	6/22	不明	不明	腸管出血性大腸菌	O157 VT2(+)	1	不明	82	563
35	6/24	飲食店(一般)	焼魚丼	化学物質		23	40	105	586
36	6/28	飲食店(一般)	うな重	サルモネラ	Enteritidis	11	13	116	597
37	6/28	不明	不明	サルモネラ	Enteritidis	2	不明	118	599
38	6/29	飲食店(すし)	にぎり寿司	腸炎ビブリオ	O3:K6	15	30	133	614
39	7/5	飲食店(一般)	青柳刺身	腸炎ビブリオ	O3:K6	6	8	6	620
40	7/5	飲食店(一般)	魚介類刺身	腸炎ビブリオ	不明	18	33	24	638
41	7/5	飲食店(すし)	会食料理	腸炎ビブリオ	O3:K6及び O2:K3	25	36	49	663
42	7/7	集団給食(事業所)	冷し中華	ウェルシュ菌	Hobbs3	68	104	117	731
43	7/8	飲食店(そうざい)	お茶にぎり寿司	腸炎ビブリオ	O3:K6	9	10	126	740
44	7/11	飲食店(すし)	にぎり寿司	腸炎ビブリオ	O3:K6	10	12	136	750
45	7/11	飲食店(一般)	会食料理	腸炎ビブリオ	O3:K6	31	59	167	781

番号	発生日	原因施設	原因食品	病因物質	菌型	患者数	喫食者数	患者数月別累計	患者数年間累計
46	7/12	飲食店(屋形船)	ホタテ刺身	腸炎ビブリオ	O3:K6	15	24	182	796
47	7/12	飲食店(すし)	仕出し弁当	腸炎ビブリオ	O1:K56	24	69	206	820
48	7/12	魚介類販売業	魚介類刺身	腸炎ビブリオ	O3:K6	29	46	235	849
49	7/12	飲食店(すし)	にぎり寿司	腸炎ビブリオ	O3:K6	23	29	258	872
50	7/12	飲食店(すし)	飲食店食事	腸炎ビブリオ	O3:K6	7	26	265	879
51	7/12	飲食店(一般)	会食料理	腸炎ビブリオ	O3:K6	14	64	279	893
52	7/12	飲食店(一般)	会食料理	腸炎ビブリオ	O3:K6	29	43	308	922
53	7/17	不明	不明	腸炎ビブリオ	O3:K6	3	不明	311	925
54	7/21	不明	不明	カンピロバクター	Jejuni Lio6	12	35	323	937
55	7/23	不明	不明	腸炎ビブリオ	不明	1	不明	324	938
56	7/24	飲食店(一般)	会食料理	腸炎ビブリオ	O3:K6, O4:K68	9	11	333	947
57	7/26	飲食店(一般)	ホールの塩漬け	ボツリヌス	B型	18	50	351	965
58	8/2	飲食店(すし)	にぎり寿司	腸炎ビブリオ	O3:K6	23	53	23	988
59	8/3	家庭	家庭の食事	サルモネラ	Typhimurium	1	2	24	989
60	8/6	不明	不明	サルモネラ	Agona	1	不明	25	990
61	8/6	飲食店(屋形船)	天ぷら	腸炎ビブリオ	不明	11	20	36	1,001
62	8/7	飲食店(旅館・ホテル)	会食料理	腸炎ビブリオ	O3:K6, O4:K68他	57	93	93	1,058
63	8/8	家庭	家庭の食事	サルモネラ	Infantis	5	5	98	1,063
64	8/9	集団給食(事業所)	病院給食	黄色ブドウ球菌	II、VII型及びUT	27	199	125	1,090
65	8/9	飲食店(一般)	会食料理	腸炎ビブリオ	O3:K6, O4:K68	16	29	141	1,106
66	8/11	集団給食(事業所)	老人ホーム食事	腸炎ビブリオ	O4:K11, O3:K6	39	109	180	1,145
67	8/14	不明	不明	腸炎ビブリオ	O4:K68	1	不明	181	1,146
68	8/15	飲食店(すし)	にぎり寿司	腸炎ビブリオ	O3:K6, O4:K68	3	4	184	1,149

番号	発生日	原因施設	原因食品	病因物質	菌型	患者数	喫食者数	患者数月別累計	患者数年間累計
69	8/17	魚介類販売業	ホタテ刺身	腸炎ビブリオ	複数の血清型	27	27	211	1,176
70	8/19	不明	不明	腸炎ビブリオ	O4:K11	3	不明	214	1,179
71	8/19	飲食店(一般)	会食料理	下痢原性大腸菌	O27 ST(+)	40	128	254	1,219
72	8/20	飲食店(旅館・ホテル)	青柳刺身	腸炎ビブリオ	O1:K56, O2:K28 O3:K6, O4:K8	18	69	272	1,237
73	8/21	不明	不明	サルモネラ	Enteritidis	1	不明	273	1,238
74	8/21	不明	不明	カンピロバクター	Jejuni	12	不明	285	1,250
75	8/22	飲食店(一般)	会食料理	腸炎ビブリオ	O3:K6	8	28	293	1,258
76	8/22	飲食店(すし)	にぎり寿司	腸炎ビブリオ	O3:K6	4	不明	297	1,262
77	8/23	飲食店(屋形船)	会食料理	腸炎ビブリオ	O4:K13	19	56	316	1,281
78	8/25	家庭	チャーハン	パチルス・セウス	Gilbert1型	4	4	320	1,285
79	8/27	不明	不明	腸炎ビブリオ	O3:K6	2	不明	322	1,287
80	8/29	飲食店(一般)	会食料理	カンピロバクター	Jejuni	17	25	339	1,304
81	9/1	不明	不明	腸炎ビブリオ	不明	2	不明	2	1,306
82	9/2	飲食店(一般)	会食料理	腸炎ビブリオ	不明	14	35	16	1,320
83	9/2	飲食店(仕出し)	弁当	腸炎ビブリオ	O3:K6	22	57	38	1,342
84	9/3	飲食店(一般)	仕出し弁当	腸炎ビブリオ	O4:K55	72	126	110	1,414
85	9/5	飲食店(一般)	焼肉	サルモネラ	Enteritidis	3	3	113	1,417
86	9/6	不明	不明	腸炎ビブリオ	O3:K6	2	不明	115	1,419
87	9/7	集団給食(事業所)	不明	下痢原性大腸菌	O169, ST(+), ETEC	10	45	125	1,429
88	9/8	集団給食(事業所)	海鮮丼	腸炎ビブリオ	O3:K6, O4:K68	42	142	167	1,471
89	9/16	家庭	ロバ肉加工品	黄色ブドウ球菌	VII型	4	6	171	1,475
90	9/16	集団給食(事業所)	おにぎり	黄色ブドウ球菌	VII型	6	9	177	1,481
91	9/20	家庭	家庭の食事	サルモネラ	Enteritidis	3	3	180	1,484

番号	発生日	原因施設	原因食品	病因物質	菌型	患者数	喫食者数	患者数月別累計	患者数年間累計
92	9/21	家庭	おはぎ	黄色ブドウ球菌	VII型	3	不明	183	1,487
93	9/24	不明	不明	バチルス・セレウス	T1	1	1	184	1,488
94	9/24	飲食店(すし)	会食料理	腸炎ビブリオ	O4:K9	34	66	218	1,522
95	9/25	不明	不明	腸管出血性大腸菌	O157 VT1,2(+)	1	不明	219	1,523
96	9/26	飲食店(弁当)	カレーライス	ウェルシュ菌	Hobbs13	67	126	286	1,590
97	9/27	飲食店(すし)	ちらし寿司	腸炎ビブリオ	O3:K6, O4:K10	10	19	296	1,600
98	9/27	家庭	魚介類刺身	腸炎ビブリオ	O4:K8, O3:K6	2	4	298	1,602
99	9/27	家庭	パコク(麺類)	サルモネラ	Senftenberg	16	30	314	1,618
100	10/3	その他	きのこ	植物性自然毒		14	18	14	1,632
101	10/3	不明	不明	不明		1	不明	15	1,633
102	10/16	家庭	不明	不明		15	17	30	1,648
103	10/20	家庭	きのこ	植物性自然毒		3	3	33	1,651
104	10/28	不明	不明	サルモネラ	Enteritidis	7	不明	40	1,658
105	10/31	家庭	ちらし寿司	黄色ブドウ球菌	コアグラセ II型	3	3	43	1,661
106	11/7	不明	不明	不明		1	1	1	1,662
107	11/9	不明	不明	サルモネラ	Enteritidis	1	不明	2	1,663
108	11/14	飲食店(仕出し)	チャーハン	バチルス・セレウス	Gilbert 1	15	17	17	1,678
109	11/19	その他	カレーライス	ウェルシュ菌	Hobbs 5	50	81	67	1,728
110	11/24	家庭	家庭の食事	サルモネラ	Enteritidis	1	5	1	1,729
111	12/12	飲食店(一般)	会食料理	下痢原性大腸菌	ETEC 0169 : ST(+), EPEC 0146	122	178	123	1,851
112	12/19	飲食店(一般)	会食料理	SRSV		33	114	156	1,884

海外事件(都内扱い)

国外	9/12	不明	不明	下痢原性大腸菌	ST(+)	14	17		
----	------	----	----	---------	-------	----	----	--	--