

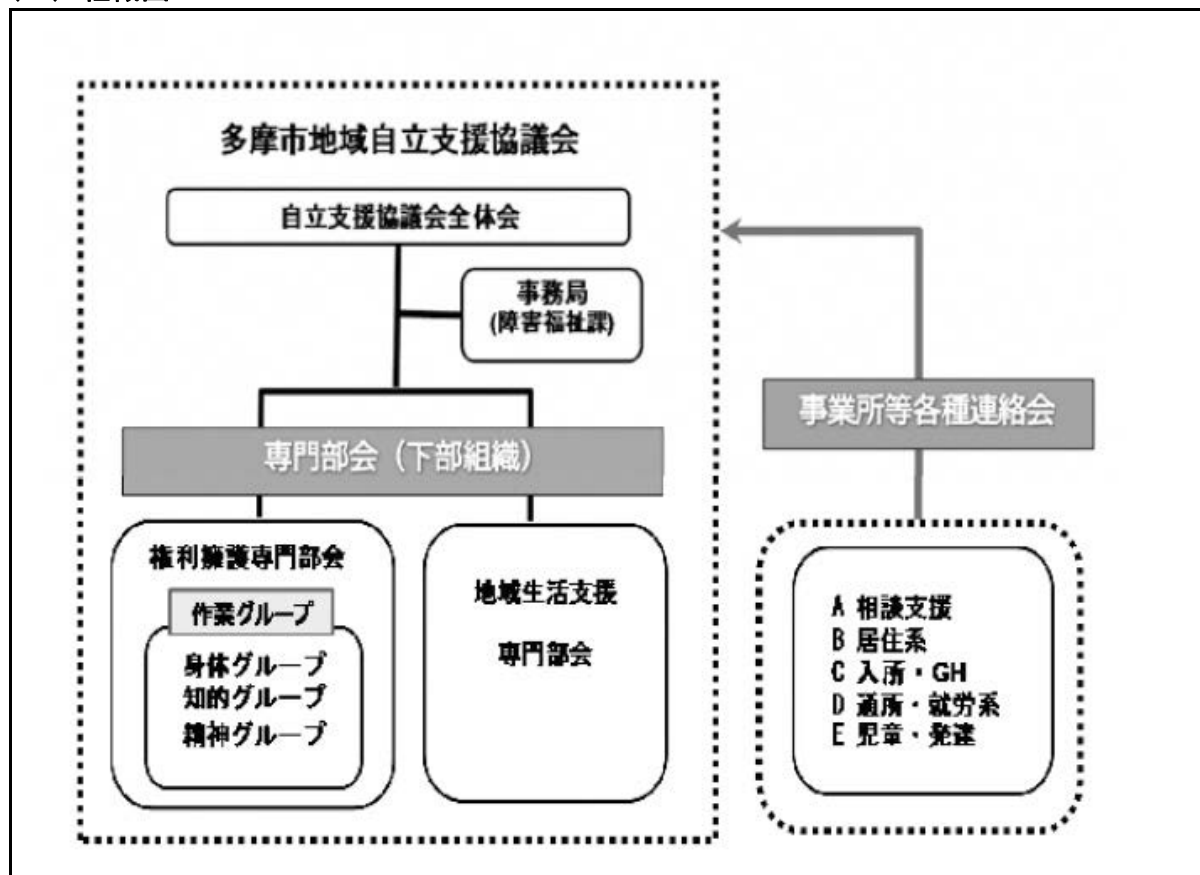
# 多摩市

## 1 地域自立支援協議会の基本事項

(1) 名称 多摩市地域自立支援協議会

(2) ホームページURL <https://www.city.tama.lg.jp/kenkofukushi/1008237/shoigai/torikumi/1003058.html>

(3) 組織図



## 2 地域自立支援協議会の委員

(1) 委員名簿

| No. | 役職  | 氏名     | 所属                          | 種別            | 備考 |
|-----|-----|--------|-----------------------------|---------------|----|
| 1   |     | 荒井 和代  | 東京都南多摩保健所                   | 保健所           |    |
| 2   | 副会長 | 市川 香織  | 社会福祉法人日本心身障害児協会島田療育センター     | 医療関係者         |    |
| 3   |     | 川辺 一成  | 社会福祉法人多摩市社会福祉協議会            | 社会福祉協議会       |    |
| 4   |     | 角川 昇吾  | NPO法人多摩草むらの会                | 障害当事者・家族・関係団体 |    |
| 5   |     | 北山 文子  | NPO法人障害者自立支援センター多摩          | 障害福祉サービス等事業者  |    |
| 6   |     | 柴田 牧子  | 東京都立多摩桜の丘学園                 | 教育関係機関        |    |
| 7   |     | 佐藤 享美  | 社会福祉法人正夢の会                  | 障害福祉サービス等事業者  |    |
| 8   |     | 中原 さとみ | 社会福祉法人桜ヶ丘社会事業協会桜ヶ丘記念病院      | 医療関係者         |    |
| 9   |     | 高松 宏行  | 社会福祉法人時の会                   | 障害福祉サービス等事業者  |    |
| 10  |     | 登坂 晃   | 社会福祉法人啓光福祉会啓光学園             | 障害福祉サービス等事業者  |    |
| 11  |     | 野路 和之  | 障害者就業・生活支援センターTALANT (タラント) | 障害福祉サービス等事業者  |    |
| 12  | 副会長 | 藤吉 さおり | 自立ステーションつばさ                 | 障害当事者・家族・関係団体 |    |
| 13  |     | 山田 千昭  | ベック多摩                       | 障害福祉サービス等事業者  |    |
| 14  | 会長  | 吉井 智晴  | 東京医療学院大学                    | 学識経験者         |    |
| 15  |     | 松澤 哲男  | 多摩市手をつなぐ親の会                 | 障害当事者・家族・関係団体 |    |

## (2) 委員構成

| 種 別           | 全体会・部会名 |  | 権利擁護<br>専門部会 | 地域生活支<br>援専門部会 |
|---------------|---------|--|--------------|----------------|
|               | 全体会     |  |              |                |
| 学識経験者         | 1       |  |              |                |
| 医療関係者         | 2       |  | 1            | 2              |
| 保健所           | 1       |  |              |                |
| 教育関係機関        | 1       |  |              |                |
| 雇用関係機関        | 0       |  |              |                |
| 企業            | 0       |  |              |                |
| 障害当事者・家族・関係団体 | 3       |  | 8            |                |
| 身体・知的障害者相談員   | 0       |  |              |                |
| 相談支援事業者       | 0       |  |              | 2              |
| 障害福祉サービス等事業者  | 6       |  | 4            | 7              |
| 社会福祉協議会       | 1       |  |              |                |
| 法曹関係者         | 0       |  |              |                |
| 民生委員・児童委員     | 0       |  |              |                |
| 地域住民          | 0       |  |              |                |
| 行政職員(区市町村)    | 0       |  |              |                |
| 行政職員(都)       | 0       |  |              |                |
| その他           | 0       |  |              |                |
| 計             | 15      |  | 13           | 11             |

## 3 地域自立支援協議会の活動状況

### (1) 地域自立支援協議会での協議事項(複数回答)

#### ① 相談支援事業の運営体制に関すること。

相談機能、緊急時受入体制機能など、地域生活支援拠点等の整備に向けた方針等を検討した。

#### ② 就労支援に関すること。

就労支援の充実、雇用の促進、工賃向上に向けた取組についての共有や検討を行った。

#### ④ その他

新型コロナウイルス感染症について、市の取組状況や課題を共有した。

### (2) 地域自立支援協議会としての役割(複数回答)

#### ② 情報共有・情報発信

各部会や事業所等連絡会からあげられた課題や全体会に出席する委員からの情報を全体会において共有している。

#### ③ 分野を越えてのネットワークの構築

各部会や全体会において、福祉、教育、医療、保健等の各分野から委員が出席することで分野を越えてのネットワークを構築し、協議を行っている。

⑤ 地域課題の整理

困難なケースの共有や検討を行った。

⑥ 課題解決に向けての検討

各部会では協議を行うとともに、全体会においても共有し、課題解決に向けて協議を行った。

(3) 地域自立支援協議会として把握している地域課題

ア 地域課題に対して取り組んだ（取り組んでいる）内容又は取り組めなかった理由等（複数回答）

⑤ 福祉人材（マンパワー）の確保

人材確保に向けた事業PR動画の作成を行い、市公式ホームページ、YouTubeへ掲載を行った。

⑥ 緊急・災害等対応

新型コロナウイルス感染症を踏まえた災害時の対策を検討した。

イ 地域課題の中で、広域又は東京都全域で対応するほうが良いと考える課題

⑤ 福祉人材（マンパワー）の確保

各自治体で解決できる問題ではなく、東京都全体で取り組むことが効果的であると考えられるため。

## 4 地域移行・地域生活支援を進めるための社会資源

### (1) 当事者の声や願いと有効な社会資源

| 地域移行・地域生活支援を進める際の当事者の声や願い（複数回答）                          | 願いをかなえるために有効な社会資源（複数回答） |            |         |           |           |           |         |            |           |           |        |         |        |      | その他 |        |           |             |
|--|-------------------------|------------|---------|-----------|-----------|-----------|---------|------------|-----------|-----------|--------|---------|--------|------|-----|--------|-----------|-------------|
|  | 地域生活支援拠点等               | 基幹相談支援センター | 相談支援事業所 | 自立生活援助事業所 | 就労移行支援事業所 | 就労定着支援事業所 | グループホーム | 地域活動支援センター | 地域移行支援事業所 | 地域定着支援事業所 | 日中活動の場 | 訪問系サービス | 短期入所事業 | 医療機関 |     | ピアサポート | 不動産事業者（※） | 有効な社会資源はない。 |
| ①入所施設から退所して、地域で暮らしたい。                                    |                         |            | ○       | ○         |           |           |         |            | ○         | ○         |        |         |        |      |     |        |           |             |
| ②精神科病院から退院したい。   |                         |            | ○       |           |           |           |         |            |           |           |        |         |        | ○    | ○   |        |           |             |
| ③困ったときに気軽に相談できるところがほしい。                                  |                         |            | ○       |           |           |           |         |            |           |           |        |         |        |      | ○   |        |           |             |
| ④情報不足やわかりにくいときに、手助けしてくれるところがほしい。                         |                         |            |         |           |           |           |         | ○          |           |           |        |         |        |      |     |        |           |             |
| ⑤地域で生活することに関して、いろいろな選択肢を知りたい。                            |                         |            |         | ○         |           |           | ○       |            | ○         |           |        |         |        |      |     |        |           |             |
| ⑥地域生活を始めるにあたっての不安を解消してくれたり、自信を取り戻すことに力になってくれたりする人がいてほしい。 |                         |            | ○       | ○         |           |           |         |            |           |           |        |         |        |      |     |        |           |             |
| ⑦地域移行に向けて「体験の場」がほしい。                                     |                         |            |         | ○         |           |           |         |            |           |           |        |         |        |      |     |        |           |             |
| ⑧一人暮らしをするための物件探しが難しいので、相談にのってほしい。                        |                         |            | ○       |           |           |           |         |            |           |           |        |         |        |      |     |        |           |             |
| ⑨地域移行から定着までを通して支援する仕組みがほしい。                              |                         |            |         |           | ○         |           |         |            | ○         |           |        |         |        |      |     |        |           |             |
| ⑩親亡き後の生活が心配なので、相談にのってもらえるところがほしい。                        |                         |            | ○       |           |           |           |         |            |           |           |        |         |        |      |     |        |           |             |
| ⑪訪問診療や介護を利用したい。  |                         |            |         |           |           |           |         |            |           |           |        |         | ○      | ○    |     |        |           |             |
| ⑫災害が起こったらどうすればよいか不安なので、相談にのってほしい。                        |                         |            | ○       |           |           |           |         |            |           |           |        |         |        |      |     |        |           |             |
| ⑬余暇やスポーツ活動を楽しみたい。  |                         |            |         |           |           |           |         |            |           |           | ○      |         |        |      |     |        |           |             |
| ⑭その他   |                         |            |         |           |           |           |         |            |           |           |        |         |        |      |     |        |           |             |
| 合計   | 0                       | 0          | 7       | 4         | 1         | 0         | 1       | 1          | 3         | 1         | 1      | 0       | 1      | 2    | 2   | 0      | 0         | 0           |

※障害者が一人暮らしできる住居を探してくれる不動産事業者