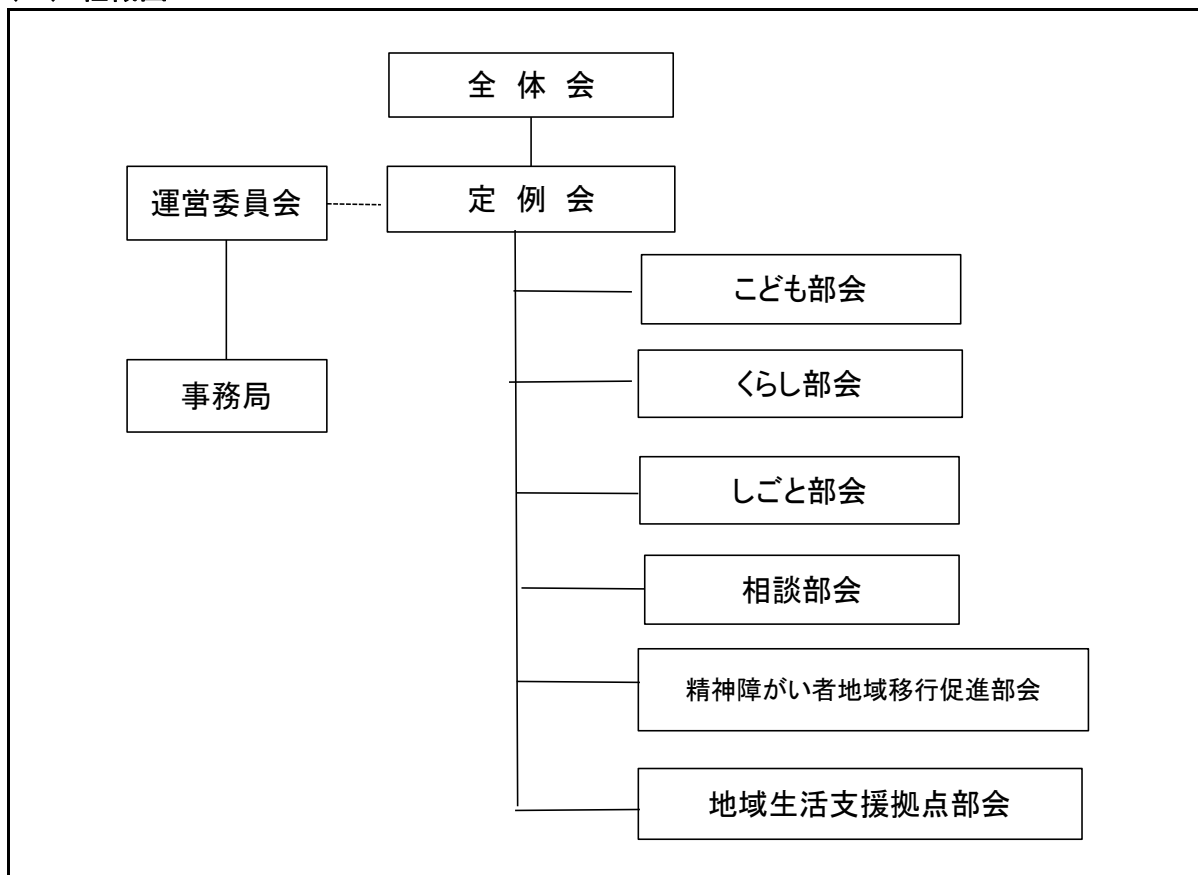


# 日の出町

## 1 地域自立支援協議会の基本事項

- (1) 名称 日の出町地域自立支援協議会
- (2) ホームページURL 未設置
- (3) 組織図



## 2 地域自立支援協議会の委員

### (1) 委員名簿

No.	役職	氏名	所属	種別	備考
1		金森 通子	NPO法人 もみの木	障害福祉サービス等事業者	
2		中島 真由美	社会福祉法人太陽福祉協会 太陽の家	障害福祉サービス等事業者	
3		高橋 健輔	社会福祉法人泉会 相談日の出舎	相談支援事業者	
4		森田 嘉和	社会福祉法人山の子の会 山の子の家	障害福祉サービス等事業者	
5		田中 剛	日の出町社会福祉協議会	社会福祉協議会	
6		緑川 清美	社会福祉法人 東京リハビリ協会	障害福祉サービス等事業者	
7		藤間 英之	NPO法人 秋川流域生活支援ネットワーク	障害福祉サービス等事業者	
8		伊倉 和正	社会福祉法人同愛会 日の出福祉園	障害福祉サービス等事業者	
9		市川 裕二	東京都立あきる野学園	教育関係機関	
10		平崎 一美	日の出町教育委員会	行政職員(区市町村)	
11		杉浦 友和	社会福祉法人山の子の会 山の子の家	障害福祉サービス等事業者	

## (2) 委員構成

種 別	全体会・部会名				
	全体会	こども部会	くらし部会	しごと部会	相談部会
学識経験者	0				
医療関係者	0	1			3
保健所	0				1
教育関係機関	1	2		1	1
雇用関係機関	0			1	
企業	0				
障害当事者・家族・関係団体	0				
身体・知的障害者相談員	0	1	1	1	
相談支援事業者	1	1		1	4
障害福祉サービス等事業者	7	2	7	3	
社会福祉協議会	1		1		
法曹関係者	0				
民生委員・児童委員	0	1	1		
地域住民	0				
行政職員(区市町村)	1	2			1
行政職員(都)	0				
その他	0	1			
計	11	11	10	7	10

種 別	全体会・部会名	
	精神障がい者地域移行促進部会	地域支援拠点部会
学識経験者		
医療関係者	2	
保健所	1	
教育関係機関		
雇用関係機関		
企業		
障害当事者・家族・関係団体	1	
身体・知的障害者相談員		
相談支援事業者	1	4
障害福祉サービス等事業者	1	2
社会福祉協議会	1	
法曹関係者		
民生委員・児童委員		
地域住民		
行政職員(区市町村)	1	1
行政職員(都)		
その他	1	
計	9	7

## 3 地域自立支援協議会の活動状況

### (1) 地域自立支援協議会での協議事項(複数回答)

- ① 相談支援事業の運営体制に関すること。

情報共有・課題検討

- ② 就労支援に関すること。

日の出町障がい者就労・生活支援センター「あるって」の事業報告

③ 地域移行・地域定着支援に関すること。

受講した研修の情報共有

⑫ 地域自立支援協議会の運営に関すること。

自立支援協議会のあり方について

⑭ その他（災害時の対応）

災害時の避難計画について

(2) 地域自立支援協議会としての役割（複数回答）

② 情報共有・情報発信

各事業所の取り組み、講演会等の情報共有・情報交換を行っている

⑤ 地域課題の整理

各部会で出た課題や今後の方向性に関する情報共有

(3) 地域自立支援協議会として把握している地域課題

ア 地域課題に対して取り組んだ（取り組んでいる）内容又は取り組めなかった理由等（複数回答）

⑥ 緊急・災害等対応

地域支援拠点等の整備について話し合いは進まなかった

イ 地域課題の中で、広域又は東京都全域で対応するほうが良いと考える課題

特になし。

4 地域移行・地域生活支援を進めるための社会資源

(1) 当事者の声や願いと有効な社会資源

地域移行・地域生活支援を進める際の当事者の声や願い（複数回答）	願いをかなえるために有効な社会資源（複数回答）																	
	地域生活支援拠点等	基幹相談支援センター	相談支援事業所	自立生活援助事業所	就労移行支援事業所	就労定着支援事業所	グループホーム	地域活動支援センター	地域移行支援事業所	地域定着支援事業所	日中活動の場	訪問系サービス	短期入所事業	医療機関	ピアサポート	不動産事業者（※）	有効な社会資源はない。	その他
①入所施設から退所して、地域で暮らしたい。																		

地域移行・地域生活支援を進める際の当事者の声や願い（複数回答）	願いをかなえるために有効な社会資源（複数回答）														その他			
	地域生活支援拠点等	基幹相談支援センター	相談支援事業所	自立生活援助事業所	就労移行支援事業所	就労定着支援事業所	グループホーム	地域活動支援センター	地域移行支援事業所	地域定着支援事業所	日中活動の場	訪問系サービス	短期入所事業	医療機関		ピアサポート	不動産事業者（※）	有効な社会資源はない。
②精神科病院から退院したい。																		
③困ったときに気軽に相談できるところがほしい。																		○
④情報不足やわかりにくいときに、手助けしてくれるところがほしい。																		○
⑤地域で生活することに関して、いろいろな選択肢を知りたい。																		○
⑥地域生活を始めるにあたっての不安を解消してくれたり、自信を取り戻すことに力になってくれたりする人がいてほしい。																		
⑦地域移行に向けて「体験の場」がほしい。																		
⑧一人暮らしをするための物件探しが難しいので、相談にのってほしい。																		
⑨地域移行から定着までを通して支援する仕組みがほしい。																		
⑩親亡き後の生活が心配なので、相談にのってもらえるところがほしい。																		○
⑪訪問診療や介護を利用したい。																		
⑫災害が起こったらどうすればよいか不安なので、相談にのってほしい。																		
⑬余暇やスポーツ活動を楽しみたい。																		
⑭その他																		
合計	0	0	0	0	0	0	0	0	0	0	0	0	0	0	0	0	0	4

※障害者が一人暮らしできる住居を探してくれる不動産事業者

その他の具体的な内容（有効な社会資源）

日の出町社会福祉協議会