

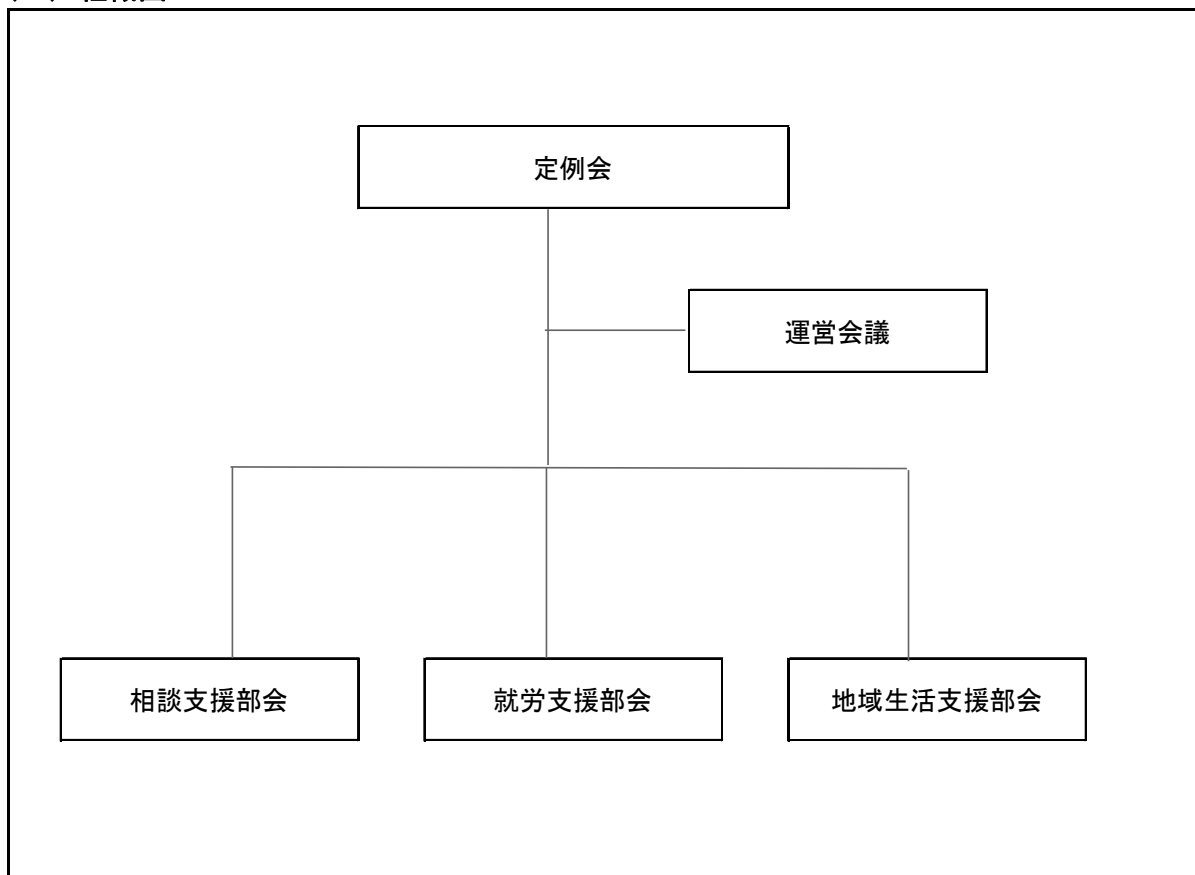
東村山市

1 地域自立支援協議会の基本事項

(1) 名称 東村山市自立支援協議会

(2) ホームページURL <https://www.city.higashimurayama.tokyo.jp/shisei/keikaku/shingikai/fukushi/iiritsushien.html>

(3) 組織図



2 地域自立支援協議会の委員

(1) 委員名簿

No.	役職	氏名	所属	種別	備考
1	会長	永嶋 昌樹	日本社会事業大学	学識経験者	
2		臼井 久美子	東京都多摩小平保健所	保健所	
3		村瀬 崇	多摩あおば病院	医療関係者	
4		徳田 尚美	東村山市社会福祉協議会	社会福祉協議会	
5		矢嶋 拓	地域生活支援センターふれあいの郷	相談支援事業者	
6		谷廣 賢成	東村山市障害者就労支援室	障害福祉サービス等事業者	
7		松本 恭子	あゆみの家	障害福祉サービス等事業者	
8	副会長	芦崎 康彦	福祉事業センター	障害福祉サービス等事業者	
9		吉田 謙	こすもす	障害福祉サービス等事業者	
10		田宮 良	ホームヘルプサービスサンケアネット	障害福祉サービス等事業者	
11		渡会 博子	SLPセンターアーク	障害福祉サービス等事業者	
12		長谷川 友子	東村山市知的障害者相談員	身体・知的障害者相談員	

(2) 委員構成

種 別	全体会・ 部会名	全体会	相談支援 部会	就労支援 部会	地域生活 支援部会
学識経験者		1			
医療関係者		1			3
保健所		1			
教育関係機関		0		3	
雇用関係機関		0			
企業		0			
障害当事者・家族・関係団体		0			
身体・知的障害者相談員		1			
相談支援事業者		1	13		1
障害福祉サービス等事業者		6		3	19
社会福祉協議会		1			
法曹関係者		0			
民生委員・児童委員		0			
地域住民		0			
行政職員(区市町村)		0			
行政職員(都)		0			
その他		0		1	
計		12	13	7	23

3 地域自立支援協議会の活動状況

(1) 地域自立支援協議会での協議事項(複数回答)

① 相談支援事業の運営体制に関すること。

相談支援専門員のスキルアップを目的として、「相談支援ハンドブック」を作成した。

② 就労支援に関すること。

就労支援部会において、訓練等給付費日中活動系事業所の紹介動画を作成し、市のホームページで公開した。動画を活用して障害者の就労支援につなげる。

④ 高齢者福祉サービスとの連携に関すること。

介護保険のケアマネージャーとの顔の見える関係づくりや、連携が図りやすくなるよう、相談支援部会で、「合同研修会」を実施した。

⑥ 困難事例等の解決に向けた検討に関すること。

相談支援部会では、外部講師を招いて事例検討会を開催し相談支援専門員のスキルアップを図った。

(2) 地域自立支援協議会としての役割（複数回答）

② 情報共有・情報発信

市報やホームページを活用して、障害のある方への理解啓発などの記事を掲載し、市民などへの周知を図る。

⑤ 地域課題の整理

各専門部会で地域課題を抽出し、定例会で共有整理を行う。

⑦ 障害福祉計画等の進捗管理や調整

地域生活支援拠点や基幹相談支援センターの進捗状況について意見交換等を行い、進捗管理等を行った。

⑧ 社会資源の開発及び改善

地域の障害のある方の重度化や高齢化を見据え地域全体で支える地域生活支援拠点や、「福祉人材の確保・育成策」について協議を行い、「相談面接会」を実施した。

(3) 地域自立支援協議会として把握している地域課題

ア 地域課題に対して取り組んだ（取り組んでいる）内容又は取り組めなかった理由等（複数回答）

⑦ 医療的ケア

医療的ケアのある方などが通所する児童発達支援センターの運営状況について情報共有を行ったほか、関係機関との連絡会や研修会を開催した。

イ 地域課題の中で、広域又は東京都全域で対応するほうが良いと考える課題

特になし。

4 地域移行・地域生活支援を進めるための社会資源

(1) 当事者の声や願いと有効な社会資源

地域移行・地域生活支援を進める際の当事者の声や願い（複数回答）	願いをかなえるために有効な社会資源（複数回答）														その他			
	地域生活支援拠点等	基幹相談支援センター	相談支援事業所	自立生活援助事業所	就労移行支援事業所	就労定着支援事業所	グループホーム	地域活動支援センター	地域移行支援事業所	地域定着支援事業所	日中活動の場	訪問系サービス	短期入所事業	医療機関		ピアサポート	不動産事業者（※）	有効な社会資源はない。
①入所施設から退所して、地域で暮らしたい。	<input type="radio"/>	<input type="radio"/>	<input type="radio"/>				<input type="radio"/>	<input type="radio"/>	<input type="radio"/>		<input type="radio"/>			<input type="radio"/>				
②精神科病院から退院したい。	<input type="radio"/>								<input type="radio"/>					<input type="radio"/>				
③困ったときに気軽に相談できるところがほしい。		<input type="radio"/>	<input type="radio"/>					<input type="radio"/>	<input type="radio"/>					<input type="radio"/>	<input type="radio"/>			
④情報不足やわかりにくいときに、手助けしてくれるところがほしい。		<input type="radio"/>	<input type="radio"/>					<input type="radio"/>	<input type="radio"/>									
⑤地域で生活することに関して、いろいろな選択肢を知りたい。		<input type="radio"/>	<input type="radio"/>					<input type="radio"/>	<input type="radio"/>									
⑥地域生活を始めるにあたっての不安を解消してくれたり、自信を取り戻すことに力になってくれたりする人がいてほしい。									<input type="radio"/>					<input type="radio"/>				
⑦地域移行に向けて「体験の場」がほしい。	<input type="radio"/>						<input type="radio"/>											
⑧一人暮らしをするための物件探しが難しいので、相談にのってほしい。		<input type="radio"/>	<input type="radio"/>						<input type="radio"/>	<input type="radio"/>								
⑨地域移行から定着までを通して支援する仕組みがほしい。		<input type="radio"/>	<input type="radio"/>						<input type="radio"/>									
⑩親亡き後の生活が心配なので、相談にのってもらえるところがほしい。	<input type="radio"/>	<input type="radio"/>	<input type="radio"/>															
⑪訪問診療や介護を利用したい。		<input type="radio"/>	<input type="radio"/>											<input type="radio"/>				
⑫災害が起こったらどうすればよいか不安なので、相談にのってほしい。		<input type="radio"/>	<input type="radio"/>					<input type="radio"/>										
⑬余暇やスポーツ活動を楽しみたい。								<input type="radio"/>				<input type="radio"/>						
⑭その他																		
合計	4	9	9	0	0	0	2	6	8	1	1	1	0	5	1	0	0	0

※障害者が一人暮らしできる住居を探してくれる不動産事業者