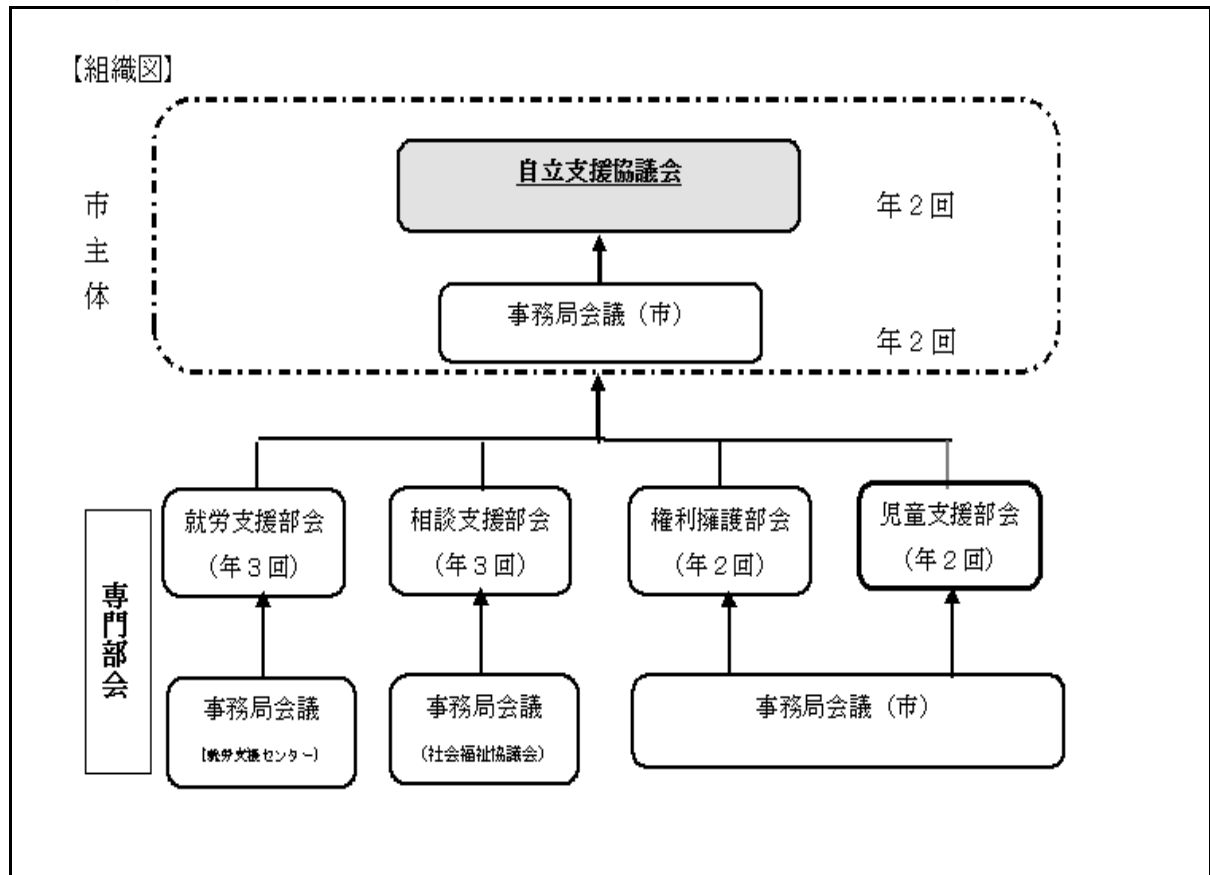


# 羽村市

## 1 地域自立支援協議会の基本事項

- (1) 名称 羽村市地域自立支援協議会
- (2) ホームページURL 未設置
- (3) 組織図



## 2 地域自立支援協議会の委員

### (1) 委員名簿

No.	役職	氏名	所属	種別	備考
1	会長	外山 裕介	東京都立羽村特別支援学校	教育関係機関	
2	副会長	芝崎 悦子	社会福祉法人コロロ学舎	障害福祉サービス等事業者	
3	委員	中野 良次	羽村市社会福祉協議会	相談支援事業者	
4	〃	根岸 徹	社会福祉法人そよかぜ	障害福祉サービス等事業者	
5	〃	下地 直樹	医療法人社団幸悠会	障害福祉サービス等事業者	
6	〃	土屋 文子	特定非営利活動法人わたげ	障害福祉サービス等事業者	
7	〃	中村 美奈子	東京都西多摩保健所	保健所	
8	〃	奥平 睦美	羽村市身体障害者福祉協会	障害当事者・家族・関係団体	
9	〃	三井 清乃	羽村市手をつなぐ親の会	障害当事者・家族・関係団体	
10	〃	水上 京子	スマイルの会	障害当事者・家族・関係団体	
11	〃	岩崎 哲二	羽村市商工会	雇用関係機関	
12	〃	見崎 宏	ハローワーク青梅	雇用関係機関	
13	〃	笠井 宏泰	羽村市町内会連合会	地域住民	
14	〃	新島 美千代	羽村市民生・児童委員協議会	民生委員・児童委員	

## (2) 委員構成

種 別	全体会・部会名				
	全体会	相談支援部会	就労支援部会	権利擁護部会	児童支援部会
学識経験者	0	0	0	0	0
医療関係者	0	0	0	2	1
保健所	1	1	0	0	0
教育関係機関	1	1	1	0	2
雇用関係機関	2	0	4	0	0
企業	0	0	0	0	0
障害当事者・家族・関係団体	3	0	0	1	0
身体・知的障害者相談員	0	0	0	0	0
相談支援事業者	1	4	0	0	0
障害福祉サービス等事業者	4	1	3	4	3
社会福祉協議会	0	0	0	0	0
法曹関係者	0	0	0	3	0
民生委員・児童委員	1	0	0	0	0
地域住民	1	0	0	0	0
行政職員(区市町村)	0	2	1	2	4
行政職員(都)	0	0	0	0	0
その他	0	0	0	1	0
計	14	9	9	13	10

## 3 地域自立支援協議会の活動状況

### (1) 地域自立支援協議会での協議事項(複数回答)

⑩ 地域生活支援拠点等の整備に関すること。

地域生活支援拠点等の整備について

⑪ 障害福祉計画等に関すること。

羽村市障害者計画、第5期障害福祉計画及び第1期障害児福祉計画の進捗状況について

⑭ その他(各部会からの報告及び意見交換)

各部会からの報告及び意見交換

### (2) 地域自立支援協議会としての役割(複数回答)

② 情報共有・情報発信

法令情報、国の動向や各機関の状況等について情報共有・情報発信

⑤ 地域課題の整理

協議会・部会で顕在化した課題についての意見交換・情報の整理、及び改善に向けた検討

⑦ 障害福祉計画等の進捗管理や調整

羽村市障害福祉計画等についての進捗管理や調整等

(3) 地域自立支援協議会として把握している地域課題

ア 地域課題に対して取り組んだ（取り組んでいる）内容又は取り組めなかった理由等（複数回答）

⑬ その他（障害福祉計画等をふまえ、目標や課題について意見交換）

障害福祉計画等をふまえ、目標や課題について意見交換を行っている。

イ 地域課題の中で、広域又は東京都全域で対応するほうが良いと考える課題

特になし。

4 地域移行・地域生活支援を進めるための社会資源

(1) 当事者の声や願いと有効な社会資源

地域移行・地域生活支援を進める際の当事者の声や願い（複数回答）	願いをかなえるために有効な社会資源（複数回答）																	
	地域生活支援拠点等	基幹相談支援センター	相談支援事業所	自立生活援助事業所	就労移行支援事業所	就労定着支援事業所	グループホーム	地域活動支援センター	地域移行支援事業所	地域定着支援事業所	日中活動の場	訪問系サービス	短期入所事業	医療機関	ピアサポート	不動産事業者（※）	有効な社会資源はない。	その他
①入所施設から退所して、地域で暮らしたい。												○						
②精神科病院から退院したい。			○				○				○	○						
③困ったときに気軽に相談できるところがほしい。								○										
④情報不足やわかりにくいときに、手助けしてくれるところがほしい。								○										
⑤地域で生活することに関して、いろいろな選択肢を知りたい。								○										
⑥地域生活を始めるにあたっての不安を解消してくれたり、自信を取り戻すことに力になってくれたりする人がいてほしい。								○										
⑦地域移行に向けて「体験の場」がほしい。							○											
⑧一人暮らしをするための物件探しが難しいので、相談にのってほしい。																	○	
⑨地域移行から定着までを通して支援する仕組みがほしい。																		

地域移行・地域生活支援を進める際の当事者の声や願い（複数回答）	願いをかなえるために有効な社会資源（複数回答）																	
	地域生活支援拠点等	基幹相談支援センター	相談支援事業所	自立生活援助事業所	就労移行支援事業所	就労定着支援事業所	グループホーム	地域活動支援センター	地域移行支援事業所	地域定着支援事業所	日中活動の場	訪問系サービス	短期入所事業	医療機関	ピアサポート	不動産事業者（※）	有効な社会資源はない。	その他
⑩親亡き後の生活が心配なので、相談にのってもらえるところがほしい。																		○
⑪訪問診療や介護を利用したい。												○		○				
⑫災害が起こったらどうすればよいか不安なので、相談にのってほしい。																		
⑬余暇やスポーツ活動を楽しみたい。																		
⑭その他																		
合 計	0	0	1	0	0	0	2	4	0	0	1	3	0	1	0	0	1	1

※障害者が一人暮らしできる住居を探してくれる不動産事業者

その他の具体的な内容（有効な社会資源）

⑩その他：社会福祉協議会