

日の出町

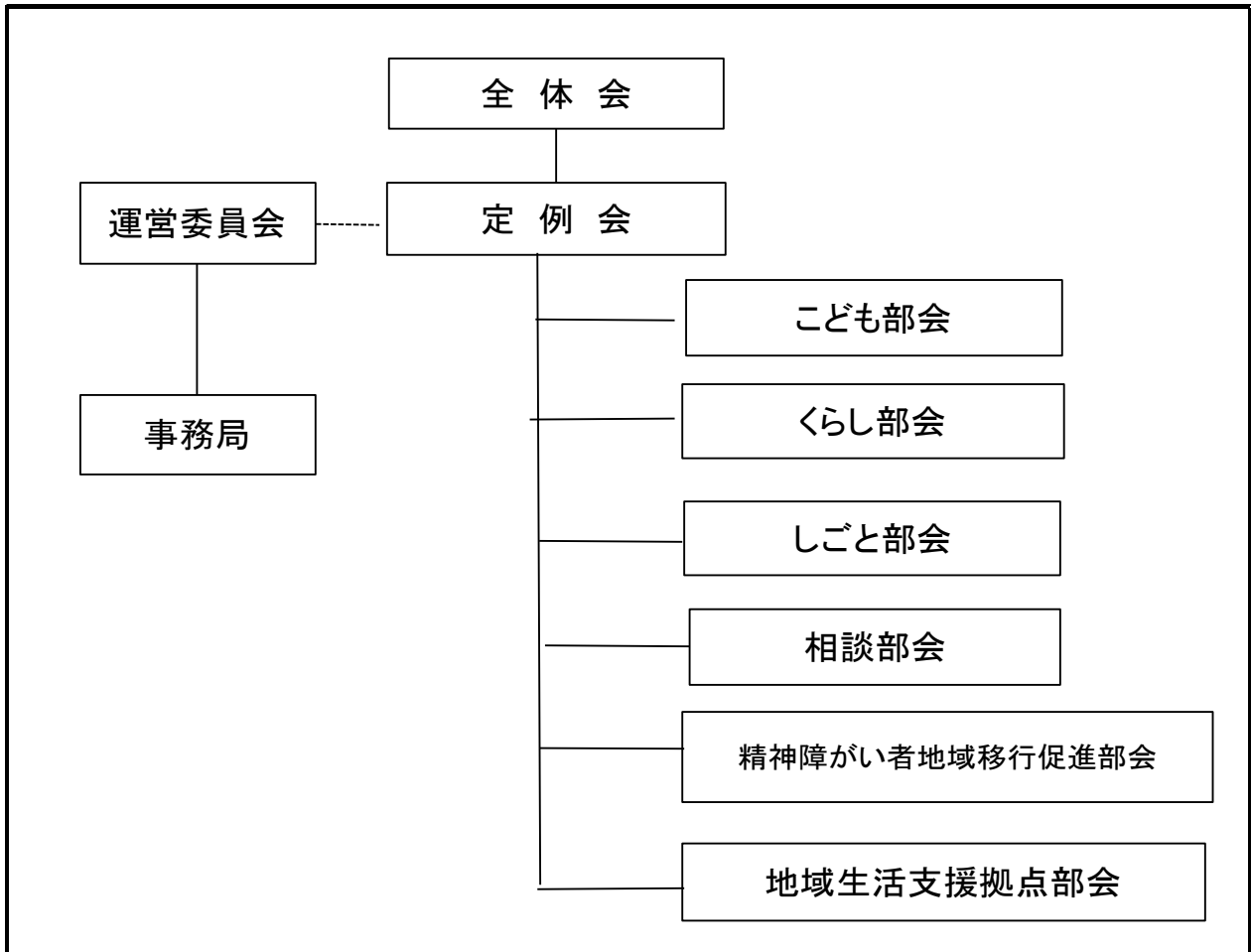
【名称】日の出町地域自立支援協議会

【ホームページURL】 未設置

【設置年月】 平成19年1月

【運営方法】 直営

【組織図】



【相談支援体制の整備状況】

基幹相談支援センター数	委託相談支援事業所数	指定一般相談支援事業所数		指定特定相談支援事業所数	指定障害児相談支援事業所数
		地域移行支援	地域定着支援		
0	0	0	0	3	1

【地域生活支援拠点等の整備状況】

整備状況	整備時期	整備類型
② 整備中	未定	⑤ 未定

【日中サービス支援型共同生活援助の有無】

日中サービス支援型共同生活援助の有無

開設の有無	開設時期
③ なし	—

【全体会及び専門部会の活動回数及び委員数】

全体会の活動回数及び委員数

全体会	
回数	委員数
1	13 (0)

専門部会の活動回数及び委員数

部会名	回数	委員数
こども部会	3	11 (0)
くらし部会	2	11 (0)
しごと部会	3	8 (0)
相談部会	2	11 (0)
精神障がい者地域移行促進部会	2	9 (0)
地域生活支援拠点部会	2	8 (0)

※「委員数」の（ ）：障害当事者（本人）で委員に就任されている方的人数（再掲）

【全体会の委員構成及び活動内容】

（１）委員構成

種別	人数	種別	人数	種別	人数
学識経験者	0	医療関係者	0	保健所	0
教育関係機関	1	雇用関係機関	0	企業	0
障害当事者・家族・関係団体	1	身体・知的障害者相談員	0	相談支援事業者	1
障害福祉サービス等事業者	8	社会福祉協議会	1	法曹関係者	0
民生委員・児童委員	0	地域住民	0	行政職員（区市町村）	1
行政職員（都）	0	その他	0		

合計	13
----	----

委員名簿

No.	役職	氏名	所属	種別	備考
1		金森 通子	NPO法人 日の出もみの木 理事長	障害福祉サービス等事業者	
2		中島 真由美	社会福祉法人 太陽福祉協会理事	障害福祉サービス等事業者	
3		高橋 健輔	社会福祉法人泉会 相談日の出舎管理者	相談支援事業者	
4	会長	山本 健明	やまもと社会福祉事務所 代表	障害福祉サービス等事業者	
5		森田 嘉和	社会福祉法人山の子の会 山の子の家施設長	障害福祉サービス等事業者	
6		前野 恵司	日の出町社会福祉協議会 事務局長	社会福祉協議会	
7		緑川 清美	社会福祉法人 東京リハビリ協会理事長	障害福祉サービス等事業者	
8	副会長	藤本 京子	西多摩精神障害者家族会（西多摩虹の会） 会長	障害当事者・家族・関係団体	
9		藤間 英之	NPO法人 秋川流域生活支援ネットワーク 理事長	障害福祉サービス等事業者	
10		伊倉 和正	社会福祉法人同愛会 日の出福祉園事業所長	障害福祉サービス等事業者	
11		市川 裕二	東京都立あきる野学園校長	教育関係機関	
12		川元 泰史	日の出町教育委員会指導室長	行政職員（区市町村）	
13		杉浦 友和	定例会会長（山の子の家）	障害福祉サービス等事業者	

（２）活動内容

各部会の活動報告、および事業計画の承認
 災害時について
 地域生活支援拠点整備について
 障害者計画、障害福祉計画、障害児福祉計画等の策定について
 今年度は、コロナ禍により活動が制限された。

【専門部会の委員構成及び活動内容】

(1) 委員構成

部 会 名 種 別	こども部会	くらし部会	しごと部会	相談部会	精神障がい者 地域移行促進 部会
学識経験者	0	0	0	0	0
医療関係者	1	0	0	3	2
保健所	0	0	0	1	1
教育関係機関	2	0	1	1	0
雇用関係機関	0	0	2	0	0
企業	0	0	0	0	0
障害当事者・家族・関係団体	0	2	1	0	1
身体・知的障害者相談員	1	0	0	0	0
相談支援事業者	1	0	1	4	1
障害福祉サービス等事業者	2	7	2	1	1
社会福祉協議会	0	1	1	0	1
法曹関係者	0	0	0	0	0
民生委員・児童委員	1	1	0	0	0
地域住民	0	0	0	0	0
行政職員(区市町村)	2	0	0	1	1
行政職員(都)	0	0	0	0	0
その他	1	0	0	0	1
計	11	11	8	11	9

部 会 名 種 別	地域生活支援 拠点部会
学識経験者	0
医療関係者	0
保健所	0
教育関係機関	0
雇用関係機関	0
企業	0
障害当事者・家族・関係団体	0
身体・知的障害者相談員	0
相談支援事業者	4
障害福祉サービス等事業者	3
社会福祉協議会	0
法曹関係者	0
民生委員・児童委員	0
地域住民	0
行政職員(区市町村)	1
行政職員(都)	0
その他	0
計	8

(2) 活動内容

部会名	活動内容
こども部会	障害がある子どもを取り巻く状況の整理 発達に課題のあるお子さんの相談について 子ども家庭支援センターと保健センターの事業の概要と連携体制について 情報共有
くらし部会	障害福祉計画の進捗状況について 災害時について 学習会について
しごと部会	日の出町障害者就労・生活支援センター「あるって」事業報告 障害福祉計画進捗状況の確認 コロナウイルス感染対策について情報共有
相談部会	緊急対応の事例報告 8050問題について、ゲストスピーカーを招き高齢者サービス分野と障害サービス分野の違い・課題・連携などについての意見交換
精神障がい者地域移行促進部会	令和2年度の実施した「日の出町民の長期入院の実態把握のためのアンケート調査」の結果、検討 病院との地域移行連携
地域生活支援拠点部会	他市町村との連携の検討（秋川流域生活支援ネットワークと他法人事業所との連携） 「潜在的な福祉ニーズの実態調査」アンケート実施に向けて

【地域協議会の活動状況】

1 地域協議会の協議事項（複数回答）

① 相談支援事業の運営体制に関すること

困難事例等の事例の報告、検討。高齢者や児童など他部門の事業所などの連携。障害福祉計画のモニタリング。定例会よりの報告や課題の検討

② 就労支援に関すること

日の出町障害者就労・生活支援センター「あるって」事業報告、事業内容確認と評価。障害福祉計画進捗状況の確認。個別ケース検討。商工会を含めた町内企業への障害者雇用の理解促進と企業開拓（ハローワークとの連携）。庁舎内実習に向けた検討

③ 地域移行・地域定着支援に関すること

町民の入院実態の把握。病院との地域移行連携。都・精神障害者地域移行促進事業と連携活動。地域移行、地域定着を担う指定一般相談支援事業開設を目指す協議検討

⑥ 困難事例等の解決に向けた検討に関すること

8050問題について、ゲストスピーカーを招き高齢者サービス分野と障害サービス分野の違い・課題・連携などについての意見交換

⑩ 地域生活支援拠点等の整備に関すること

八王子市障害者地域生活支援拠点事業報告会及び学習会に参加

2 地域協議会としての役割（複数回答）

② 情報共有・情報発信

障害者差別解消法・障害者虐待防止・成年後見人等の障害者理解啓発活動。当事者参画や理解の啓発

③ 分野を越えてのネットワークの構築

高齢支援施設との技術交流

⑤ 地域課題の整理

学習支援。居場所づくり。対人関係の不安による不登校、就職での家族の苦難。障害者の高齢化、重度化。親なき後の生活。家族への支援

⑥ 課題解決に向けての検討

地域生活支援拠点部会での検討

⑨ 構成員の資質向上・研修の場

学習会の開催。関係機関との情報交換及び施設への見会等

⑩ 権利擁護・虐待防止

虐待防止や差別防止への取り組みとして、学校との連携及び地域移行・地域定着支援の一般相談支援事業所の検討。虐待防止や差別防止の啓発活動

3-1 地域協議会における地域課題

① あがっている

3-2 地域課題の把握方法（複数回答）

① アンケート、ヒアリング等

② 全体会、専門部会、各種連絡会等

3-3 地域課題に対して取り組んだ（取り組んでいる）内容又は取り組めなかった理由等（複数回答）

⑥ 緊急・災害等対応

地域支援拠点等の整備

⑪ 地域移行・地域定着支援

地域生活支援拠点等事業の設置要綱案作成・緊急時の受け入れ、対応及び相談・体験の機会・専門的人員の確保、養成・地域の体制づくり

3-4 地域課題の中で、広域又は東京都全域で対応するほうが良いと考える課題

特になし。

4 地域協議会における当事者の参画状況

(当事者の委員がいる区市町村)

4-1 (1) 当事者委員が、どのような経緯で委員に選任されたか、又は、どのような所属、背景、経歴等の方か

当事者委員がない。

(2) 多様な当事者の委員(障害や難病の種別、性別、年齢等)に参加していただくに当たり、取り組んでいること、課題になっていること

当事者委員がない。

(地域協議会を設置している区市町村)

4-2 当事者の委員だけでなく、地域で生活する多様な当事者(障害や難病の種別、性別、年齢等)の声を吸い上げられる地域協議会にするために、取り組んでいること、課題になっていること

専門部会にて情報を共有し協議している。