

## 中央区

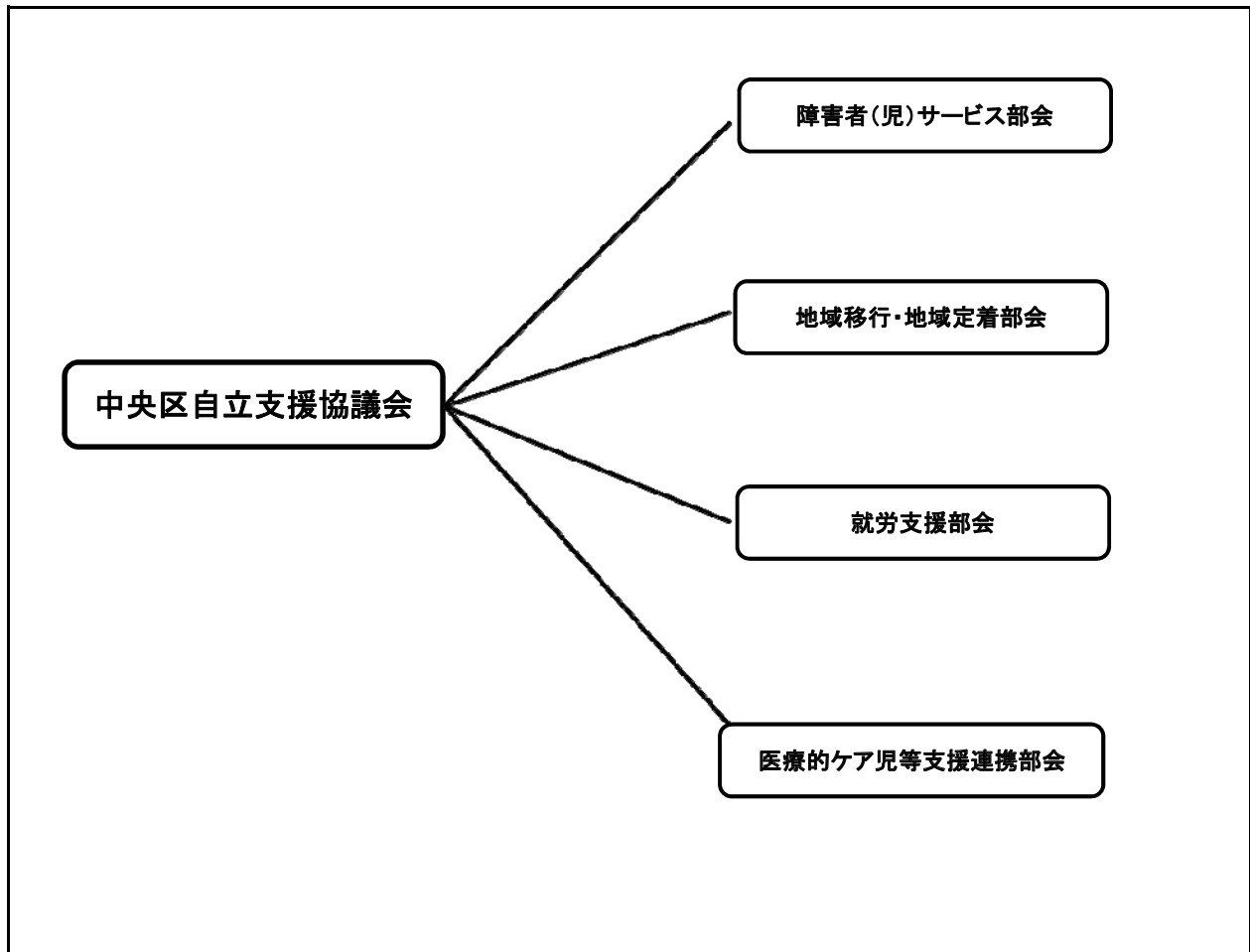
【名称】 中央区自立支援協議会

【ホームページURL】 <https://www.city.chuo.lg.jp/kenko/sinsin/keikaku/jiritsushienkyogikai/index.html>

【設置年月】 平成19年7月

【運営方法】 直営

【組織図】



【相談支援体制の整備状況】

基幹相談支援センター数	委託相談支援事業所数	指定一般相談支援事業所数		指定特定相談支援事業所数	指定障害児相談支援事業所数
		地域移行支援	地域定着支援		
1	4	1	1	7	4

【地域生活支援拠点等の整備状況】

整備状況	整備時期	整備類型
① 整備済	令和3年3月	② 面的整備型

【日中サービス支援型共同生活援助の有無】

日中サービス支援型共同生活援助の有無

開設の有無	開設時期
③ なし	—

## 【全体会及び専門部会の活動回数及び委員数】

全体会の活動回数及び委員数

全体会	
回数	委員数
3	18 (2)

専門部会の活動回数及び委員数

部会名	回数	委員数
障害者（児）サービス部会	3	9 (0)
地域移行・地域定着部会	3	11 (0)
就労支援部会	5	11 (2)
医療的ケア児等支援連携部会	2	16 (0)

※「委員数」の（ ）：障害当事者（本人）で委員に就任されている方の人数（再掲）

## 【全体会の委員構成及び活動内容】

### （１）委員構成

種別	人数	種別	人数	種別	人数
学識経験者	2	医療関係者	3	保健所	1
教育関係機関	0	雇用関係機関	2	企業	0
障害当事者・家族・関係団体	3	身体・知的障害者相談員	0	相談支援事業者	0
障害福祉サービス等事業者	1	社会福祉協議会	1	法曹関係者	0
民生委員・児童委員	3	地域住民	0	行政職員（区市町村）	2
行政職員（都）	0	その他	0		
合計	18				

### 委員名簿

No.	役職	氏名	所属	種別	備考
1	会長	是枝 喜代治	東洋大学 教授	学識経験者	
2	副会長	齋藤 英二	公益社団法人 中央区医師会	医療関係者	
3		上田 征三	東京福祉大学 教授	学識経験者	
4		橋本 光則	公益社団法人 日本橋医師会	医療関係者	
5		草川 功	聖路加国際病院 小児科 医長	医療関係者	
6		相澤 俊一	中央区身体障害者福祉団体連合会 会長	障害当事者・家族・関係団体	
7		前場 京子	中央区心身障害者・児福祉団体連合会 副会長	障害当事者・家族・関係団体	
8		室田 和正	中央区精神障害者家族会	障害当事者・家族・関係団体	
9		磯野 京子	中央区民生・児童委員協議会	民生委員・児童委員	
10		沼崎 富雄	中央区民生・児童委員協議会	民生委員・児童委員	
11		佐野 美恵	中央区民生・児童委員協議会	民生委員・児童委員	
12		佐藤 栄司	一般社団法人 障害者就労支援協会 コンフィデンス日本橋 施設長	雇用関係機関	
13		田村 克彦	社会福祉法人 東京都手をつなぐ育成会 レインボーハウス明石 施設長	障害福祉サービス等事業者	
14		丸物 正直	公益社団法人 全国障害者雇用事業所協会 専務理事	雇用関係機関	
15		古田島 幹雄	社会福祉法人 中央区社会福祉協議会 事務局長	社会福祉協議会	
16		田中 智彦	中央区福祉保健部長	行政職員（区市町村）	
17		渡瀬 博俊	中央区保健所長	保健所	
18		生島 憲	中央区教育委員会事務局次長	行政職員（区市町村）	

### （２）活動内容

委員の委嘱・任命及び会長・副会長の選任  
 第5期中央区障害福祉計画・第1期中央区障害児福祉計画の進捗状況の報告  
 各部会からの報告 等

## 【専門部会の委員構成及び活動内容】

### (1) 委員構成

部 会 名 種 別	障害者（児） サービス部会	地域移行・地 域定着部会	就労支援部会	医療的ケア児 等支援連携部 会
学識経験者	0	0	0	0
医療関係者	0	1	0	6
保健所	0	0	0	1
教育関係機関	0	0	0	6
雇用関係機関	0	0	1	0
企業	0	0	0	0
障害当事者・家族・関係団体	1	1	4	1
身体・知的障害者相談員	0	0	0	0
相談支援事業者	3	0	0	0
障害福祉サービス等事業者	1	4	2	0
社会福祉協議会	0	0	2	0
法曹関係者	0	0	0	0
民生委員・児童委員	1	1	1	0
地域住民	2	2	0	0
行政職員（区市町村）	1	2	1	2
行政職員（都）	0	0	0	0
その他	0	0	0	0
計	9	11	11	16

### (2) 活動内容

部会名	活動内容
障害者（児）サービス部会	部会委員委嘱・任命 部会委員からの検討課題を踏まえた意見・提案の紹介
地域移行・地域定着部会	部会委員委嘱・任命 地域生活支援拠点の現状について報告 精神障害にも対応した地域包括ケアシステムの構築について検討
就労支援部会	部会委員委嘱・任命 当事者向け・企業向け合同セミナー2021「はたらく現場から学ぶ」の開催 （WEB配信）
医療的ケア児等支援連携部会	部会委員委嘱・任命 区内在住の医療的ケア児等の情報共有 保育所・学校等における医療的ケア児受入体制整備に向けた情報共有の促進

**【地域協議会の活動状況】**

1 地域協議会の協議事項（複数回答）

② 就労支援に関すること

一般・福祉的就労を目指す方を対象とした就労支援セミナーの開催

③ 地域移行・地域定着支援に関すること

精神障害にも対応した地域包括ケアシステムの構築について検討

⑩ 地域生活支援拠点等の整備に関すること

地域生活支援拠点等の運用状況の検証等（取組についての報告）

⑪ 障害福祉計画等に関すること

障害福祉計画等の進捗状況の報告

⑫ 地域自立支援協議会の運営に関すること

委員の委嘱・任命及び会長・副会長の選任

2 地域協議会としての役割（複数回答）

② 情報共有・情報発信

全体会にて、各部会からの活動報告をすることで情報の共有を行っている。

⑦ 障害福祉計画等の進捗管理や調整

障害福祉計画等の進捗状況の報告を行っている。

3-1 地域協議会における地域課題

① あがっている

3-2 地域課題の把握方法（複数回答）

② 全体会、専門部会、各種連絡会等

3-3 地域課題に対して取り組んだ（取り組んでいる）内容又は取り組めなかった理由等（複数回答）

⑪ 地域移行・地域定着支援

精神障害にも対応した地域包括ケアシステムの構築についての検討を行っている。

3-4 地域課題の中で、広域又は東京都全域で対応するほうが良いと考える課題

特になし。

#### 4 地域協議会における当事者の参画状況

(当事者の委員がいる区市町村)

##### 4-1 (1) 当事者委員が、どのような経緯で委員に選任されたか、又は、どのような所属、背景、経歴等の方か

全体会の会長の紹介により選任された。また、大学教授として、障がい児教育等を専門としている。

(2) 多様な当事者の委員(障害や難病の種別、性別、年齢等)に参加していただくに当たり、取り組んでいること、課題になっていること

車いす利用者で会場まで自動車を運転して来る委員に対しては、職員が駐車場や会場まで案内するなど、配慮をしている。

(地域協議会を設置している区市町村)

##### 4-2 当事者の委員だけでなく、地域で生活する多様な当事者(障害や難病の種別、性別、年齢等)の声を吸いあげられる地域協議会にするために、取り組んでいること、課題になっていること

3年に1回、障害福祉計画等の策定の基礎資料とするため、区内在住の障害者(児)等に対して、生活状況や意識・意向等の調査を実施しており、地域協議会において、その結果報告等を行っている。