

西東京市

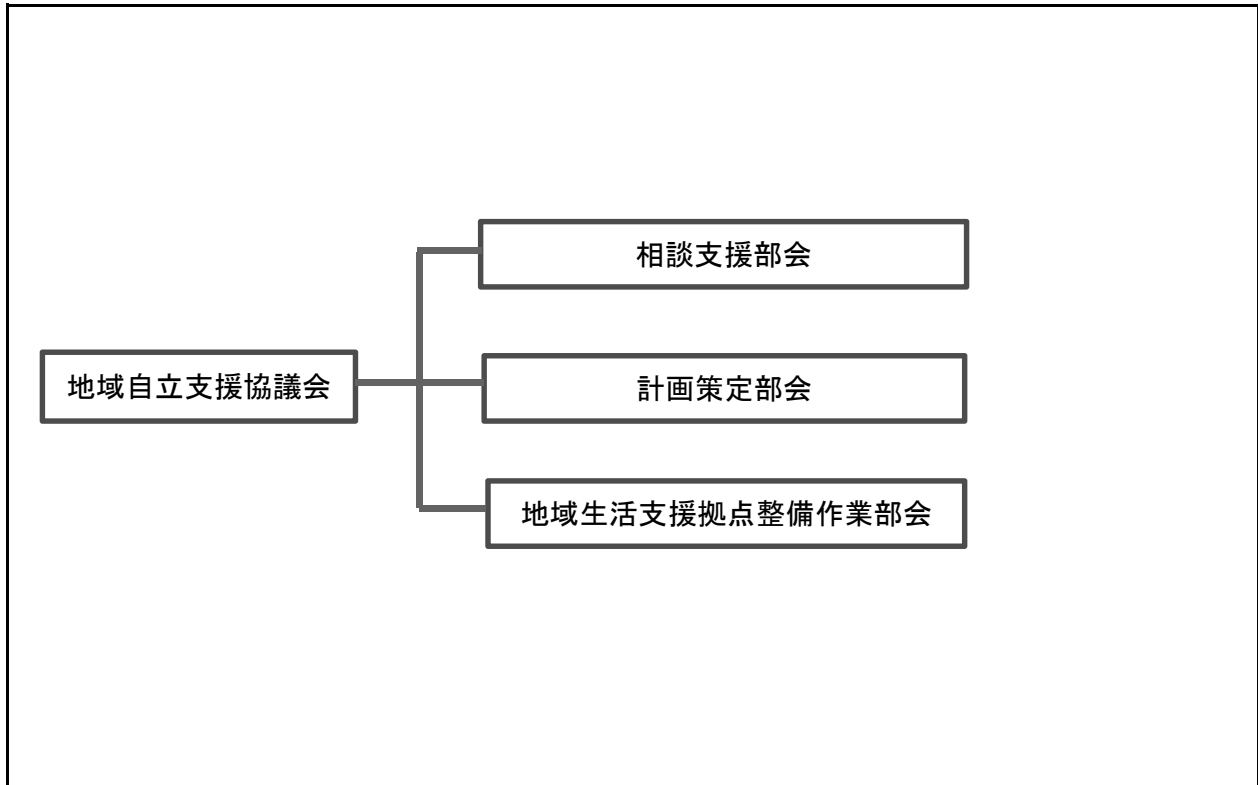
【名称】西東京市地域自立支援協議会

【ホームページURL】 http://www.city.nishitokyo.lg.jp/siseizyoho/sesaku_keikaku/shingikaikaigiroku/hoken/chiiki_jiritu/index.html

【設置年月】平成19年5月

【運営方法】直営

【組織図】



【相談支援体制の整備状況】

基幹相談支援センター数	委託相談支援事業所数	指定一般相談支援事業所数		指定特定相談支援事業所数	指定障害児相談支援事業所数
		地域移行支援	地域定着支援		
2	3	5	4	16	11

【地域生活支援拠点等の整備状況】

整備状況	整備時期	整備類型
検討中	令和3年度	面的整備型

【日中サービス支援型共同生活援助の有無】

(1)日中サービス支援型共同生活援助の有無

開設の有無	開設時期
開設予定あり	令和3年5月

(2)自立支援協議会への日中サービス支援型共同援助に関する事業報告・評価状況

設けている

【全体会及び専門部会の活動回数及び委員数】

全体会の活動回数及び委員数

全体会	
回数	委員数
2	16 (0)

専門部会の活動回数及び委員数

部会名	回数	委員数
相談支援部会	2	16 (1)
計画策定部会	6	11 (0)
地域生活支援拠点整備作業部会	3	8 (0)

※「委員数」の（ ）：障害当事者（本人）で委員に就任されている方の人数（再掲）

【全体会の委員構成及び活動内容】

(1) 委員構成

種別	人数	種別	人数	種別	人数
学識経験者	3	医療関係者	1	保健所	1
教育関係機関	1	雇用関係機関	1	企業	0
障害当事者・家族・関係団体	1	身体・知的障害者相談員	0	相談支援事業者	0
障害福祉サービス等事業者	4	社会福祉協議会	1	法曹関係者	0
民生委員・児童委員	1	地域住民	0	行政職員(区市町村)	1
行政職員(都)	0	その他	1		
合計	16				

委員名簿

No.	役職	氏名	所属	種別	備考
1	会長	平 雅夫	星槎大学共生科学部	学識経験者	
2	副会長	根本 尚之	西東京市障害者福祉をすすめる会	障害当事者・家族・関係団体	
3		木下 大生	武蔵野大学人間科学部	学識経験者	
4		川口 真美	日本福祉大学福祉経営学部	学識経験者	
5		本田 浩子	東京都多摩小平保健所	保健所	
6		山田 雄飛	薫風会山田病院	医療関係者	
7		菊池 直樹	東京都立田無特別支援学校	教育関係機関	
8		山縣 弘典	西東京市教育委員会教育部	行政職員(区市町村)	
9		江口 めゆ	社会福祉法人さくらの園(就労支援センター・一歩)	雇用関係機関	
10		渡辺 真也	特定非営利活動法人ハートフィールド たなし工房	障害福祉サービス等事業者	
11		小川 よし子	特定非営利活動法人ミモザ(保谷障害者福祉センター)	障害福祉サービス等事業者	
12		櫻井 元	株式会社たまみずき	障害福祉サービス等事業者	
13		高橋 加寿子	社会福祉法人田無の会 たんぽぽ	障害福祉サービス等事業者	
14		麓 良久	西東京市民生委員児童委員協議会	民生委員・児童委員	
15		関根 裕恵	西東京市社会福祉協議会(権利擁護センター あんしん西東京)	社会福祉協議会	
16		山崎 政俊	成年後見センター・リーガルサポート	その他	

(2) 活動内容

- ・地域生活支援拠点等、障害福祉施策の協議・報告
- ・作業部会活動内容の報告
- ・障害福祉計画・障害児福祉計画策定の報告

【専門部会の委員構成及び活動内容】

(1) 委員構成

種別	部会名		
	相談支援部会	計画策定部会	地域生活支援拠点整備作業部会
学識経験者	0	2	0
医療関係者	0	2	0
保健所	0	0	0
教育関係機関	0	0	0
雇用関係機関	0	0	0
企業	0	0	0
障害当事者・家族・関係団体	0	0	1
身体・知的障害者相談員	0	0	0
相談支援事業者	16	0	4
障害福祉サービス等事業者	0	4	3
社会福祉協議会	0	0	0
法曹関係者	0	0	0
民生委員・児童委員	0	0	0
地域住民	0	3	0
行政職員(区市町村)	0	0	0
行政職員(都)	0	0	0
その他	0	0	0
計	16	11	8

(2) 活動内容

部会名	活動内容
相談支援部会	事例検討、相談支援部会の運営方針についての検討を実施
計画策定部会	次期障害福祉計画・障害児福祉計画の策定に当たり、委員による協議を実施
地域生活支援拠点整備作業部会	地域生活支援拠点等の各機能の整備・運営における今後の課題・方針の検討を実施

【地域協議会の活動状況】

1 地域協議会の協議事項（複数回答）

② 就労支援に関すること

庁内における障害者雇用の取組等、障害特性に合わせた雇用体制について（計画策定部会）

③ 地域移行・地域定着支援に関すること

同サービスの見込量と今後の確保策について（計画策定部会）

④ 高齢者福祉サービスとの連携に関すること

介護保険サービスへのスムーズな移行への課題や、介護保険サービスと障害福祉サービスの併用等について（計画策定部会）

⑤ 困難事例等の解決に向けた検討に関すること

事例検討の実施と地域課題の検討（相談支援部会）

⑥ 関係機関や他分野のネットワークに関すること

地域包括支援センターや居宅介護支援専門員等との連携について（計画策定部会）

⑦ 社会資源の開発及び改善に関すること

移動支援や日中一時支援事業等について（計画策定部会）

⑨ 地域生活支援拠点等の整備に関すること

地域生活支援拠点等の各機能の整備・運営における今後の課題・方針の検討を実施（地域生活支援整備作業部会）

⑩ 障害福祉計画等に関すること

障害福祉計画・障害児福祉計画を策定（計画策定部会）

2 地域協議会としての役割（複数回答）

② 情報共有・情報発信

講演会等事業所の取り組みの紹介や周知

③ 分野を越えてのネットワークの構築

地域包括支援センター等との情報交換

④ 各分野の社会資源の共有化及び整合性の確認

介護保険サービスへのスムーズな移行に関する検討等

⑤ 地域課題の整理

部会等での協議による課題の明確化、改善策の検討等

⑥ 課題解決に向けての検討

高齢福祉分野との連携、地域包括支援センターとの情報交換等

⑦ 障害福祉計画等の進捗管理や調整

障害福祉計画・障害児福祉計画を策定（計画策定部会）

⑧ 社会資源の開発及び改善

移動支援や日中一時支援事業等について（計画策定部会）

⑩ 権利擁護・虐待防止

こども家庭支援センターと高齢者支援課とともに普及啓発（市報掲載等）を実施

3-1 地域協議会における地域課題

あがっている

3-2 地域課題の把握方法（複数回答）

① アンケート、ヒアリング等

② 全体会、専門部会、各種連絡会等

3-3 地域課題に対して取り組んだ（取り組んでいる）内容又は取り組めなかった理由等（複数回答）

① 相談支援の質及び量

事例検討、講演会の実施

② 社会資源の開発及び改善

地域生活支援事業の見直し

④ 高齢福祉分野との連携

包括支援センターとの情報交換、事例検討

⑤ 福祉人材（マンパワー）の確保

移動支援従事者の養成

3-4 地域課題の中で、広域又は東京都全域で対応するほうが良いと考える課題

特になし。

4 地域協議会における当事者の参画状況

（当事者の委員がいる区市町村）

4-1 多様な当事者の委員（障害や難病の種別、性別、年齢等）に参加していただくに当たり、取り組んでいること、課題になっていること

車椅子利用者のため、バリアフリー、スペース確保等の配慮をしている。

（地域協議会を設置している区市町村）

4-2 当事者の委員だけではなく、地域で生活する多様な当事者（障害や難病の種別、性別、年齢等）の声を吸いあげられる地域協議会にするために、取り組んでいること、課題になっていること

地域課題の明確化や解決に向けての仕組みづくりを図るため、専門部会の増加、拡充を提案する。