

西東京市

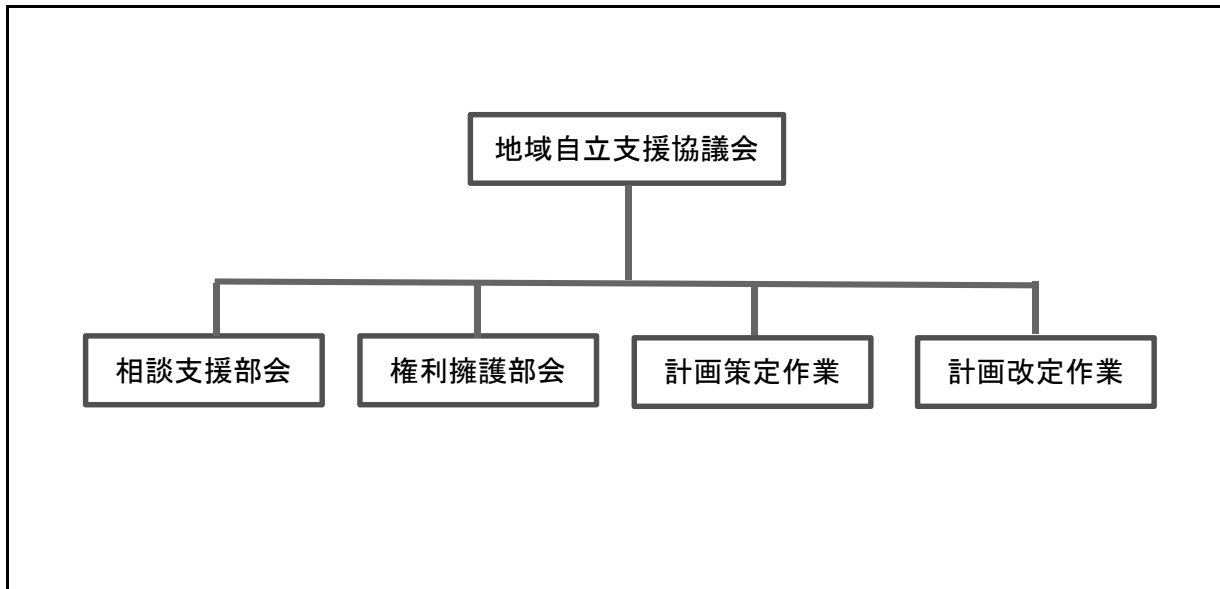
【名称】 西東京市地域自立支援協議会

【ホームページURL】 http://www.city.nishitokyo.lg.jp/siseizyoho/sesaku_keikaku/shingikaikaigiroku/hoken/chiiki_iiritu/index.html

【設置年月】 平成19年5月

【運営方法】 直営

【組織図】



【相談支援体制の整備状況】

基幹相談支援センター数	委託相談支援事業所数	指定一般相談支援事業所数		指定特定相談支援事業所数	指定障害児相談支援事業所数
		地域移行	地域定着		
1	1	3	2	15	10

【地域生活支援拠点等の整備状況】

整備状況	整備時期	整備類型
検討中	未定	未定

【日中サービス支援型共同生活援助の有無】

(1) 日中サービス支援型共同生活援助の有無

開設の有無	開設時期
開設予定あり	令和3年1月

(2) 自立支援協議会への日中サービス支援型共同援助に関する事業報告・評価状況
設けていない

【全体会及び専門部会の活動回数及び委員数】

全体会の活動回数及び委員数

全体会	
回数	委員数
0	16 (0)

専門部会の活動回数及び委員数

部会名	回数	委員数
相談支援部会	4	15 (1)
権利擁護部会	1	8 (0)
計画策定作業部会	0	0 (0)
計画改定作業部会	0	0 (0)

※「委員数」の():当事者の立場で委員に就任されている方の人数(再掲)

【全体会の委員構成及び活動内容】

(1)委員構成

種別	人数	種別	人数	種別	人数
学識経験者	3	医療関係者	1	保健所	1
教育関係機関	1	雇用関係機関	1	企業	0
障害当事者・家族・関係団体	1	身体・知的障害者相談員	0	相談支援事業者	0
障害福祉サービス等事業者	4	社会福祉協議会	1	法曹関係者	0
民生・児童委員	1	地域住民	0	行政職員(区市町村)	1
行政職員(都)	0	その他	1		
合計	16				

委員名簿

No.	役職	氏名	所属	種別	備考
1	会長	平 雅夫	星槎大学共生科学部	学識経験者	
2	副会長	根本 尚之	西東京市障害者福祉をすすめる会	障害当事者・家族・関係団体	
3		高田 明子	武蔵野大学人間科学部社会福祉学科	学識経験者	
4		川口 真美	日本福祉大学福祉経営学部	学識経験者	
5		本田 浩子	多摩小平保健所	保健所	
6		山田 雄飛	薫風会山田病院	医療関係者	
7		菊池 直樹	東京都立田無特別支援学校	教育関係機関	
8		宮崎 洋子	西東京市教育部教育支援課	行政職員(区市町村)	
9		吉村 類	社会福祉法人さくらの園(就労支援センター・一歩)	雇用関係機関	
10		渡辺 真也	特定非営利活動法人ハートフィールド たなし工房	障害福祉サービス等事業者	
11		小川 よし子	特定非営利活動法人ミモザ(保谷障害者福祉センター)	障害福祉サービス等事業者	
12		櫻井 元	株式会社たまみずき	障害福祉サービス等事業者	
13		高橋 加寿子	社会福祉法人田無の会 たんぼぼ	障害福祉サービス等事業者	
14		麓 良久	西東京市民生委員児童委員協議会	民生・児童委員	
15		関根 裕恵	西東京市社会福祉協議会(権利擁護センター あんしん西東京)	社会福祉協議会	
16		山崎 政俊	成年後見センター・リーガルサポート	その他	

(2)活動内容

令和元年度開催なし

【専門部会の委員構成及び活動内容】

(1) 委員構成

部 会 種 別	相談支援部会	権利擁護部会	計画策定作業 部会	計画改定作業 部会
学識経験者	0	0	0	0
医療関係者	0	0	0	0
保健所	0	0	0	0
教育関係機関	0	0	0	0
雇用関係機関	0	0	0	0
企業	0	0	0	0
障害当事者・家族・関係団体	0	0	0	0
身体・知的障害者相談員	0	0	0	0
相談支援事業者	15	0	0	0
障害福祉サービス等事業者	0	4	0	0
社会福祉協議会	0	1	0	0
法曹関係者	0	1	0	0
民生委員・児童委員	0	1	0	0
地域住民	0	0	0	0
行政職員(区市町村)	0	0	0	0
行政職員(都)	0	0	0	0
その他	0	1	0	0
計	15	8	0	0

(2) 活動内容

部会名称	活動内容
相談支援部会	<ul style="list-style-type: none"> ・勉強会 ・地域包括支援センター、介護保険分野との情報交換 ・事例検討会の開催 ・災害時の対応について
権利擁護部会	<ul style="list-style-type: none"> ・西東京市の障害者虐待の現状 ・障害者虐待防止、障害者差別解消の普及啓発について(報告)
計画策定作業部会	今年度実施なし
計画改定作業部会	今年度実施なし

【地域協議会の活動状況】

1 協議会の協議事項(複数回答)

② 就労支援に関すること

庁内における障害者雇用の取り組み等、障害特性に合わせた雇用体制について

④ 高齢者福祉サービスとの連携に関すること

介護保険サービスへのスムーズな移行の課題、介護保険サービスと障害福祉サービスの併用について

⑤ 困難事例等の解決に向けた検討に関すること

事例検討の実施

⑥ 関係機関や他分野のネットワークに関すること

地域包括支援センター、居宅介護支援専門員との連携

⑦ 社会資源の開発及び改善に関すること

・行動援護について
・居住支援事業、自立生活援助について

⑧ 障害者差別解消法や条例、権利擁護に関すること

障害者虐待の現状についての報告

2 協議会としての役割(複数回答)

② 情報共有・情報発信

講演会等事業所の取り組みの紹介や周知

③ 分野を越えてのネットワークの構築

地域包括支援センターとの情報交換

④ 各分野の社会資源の共有化及び整合性の確認

介護保険サービスへのスムーズな移行に関する検討

⑤ 地域課題の整理

部会等で協議し課題を明確化することと、改善策の検討

⑥ 課題解決に向けての検討

高齢福祉分野との連携、地域包括支援センターとの情報交換

3-1 協議会における地域課題
あがっている

3-2 地域課題の把握方法(複数回答)

- ① アンケート、ヒアリング等
- ② 全体会、専門部会、各種連絡会等

3-3 地域課題に対して取り組んだ、又は取り組んでいる内容(複数回答)

① 相談支援の質及び量

事例検討、講演会の実施

② 社会資源の開発及び改善

地域生活支援事業の見直し

④ 高齢福祉分野との連携

包括支援センターとの情報交換、事例検討

⑤ 福祉人材(マンパワー)の確保

ヘルパーの単価についての見直しについての協議

4 協議会における当事者の参画状況

(当事者の委員がいる区市町村)

4-1 多様な当事者の委員(障害や難病の種別、性別、年齢等)が参加していくにあたり、取り組んでいること、課題になっていること

車椅子使用のため、段差の解消等参加しやすいよう配慮している。

(地域協議会を設置している区市町村)

4-2 当事者の委員だけではなく、地域で生活する多様な当事者(障害や難病の種別、性別、年齢等)の声を吸いあげられる協議会にするために、取り組んでいること、課題になっていること

地域課題の明確化や解決に向けての仕組みづくりを図るため、専門部会の増加、拡充を提案する。