

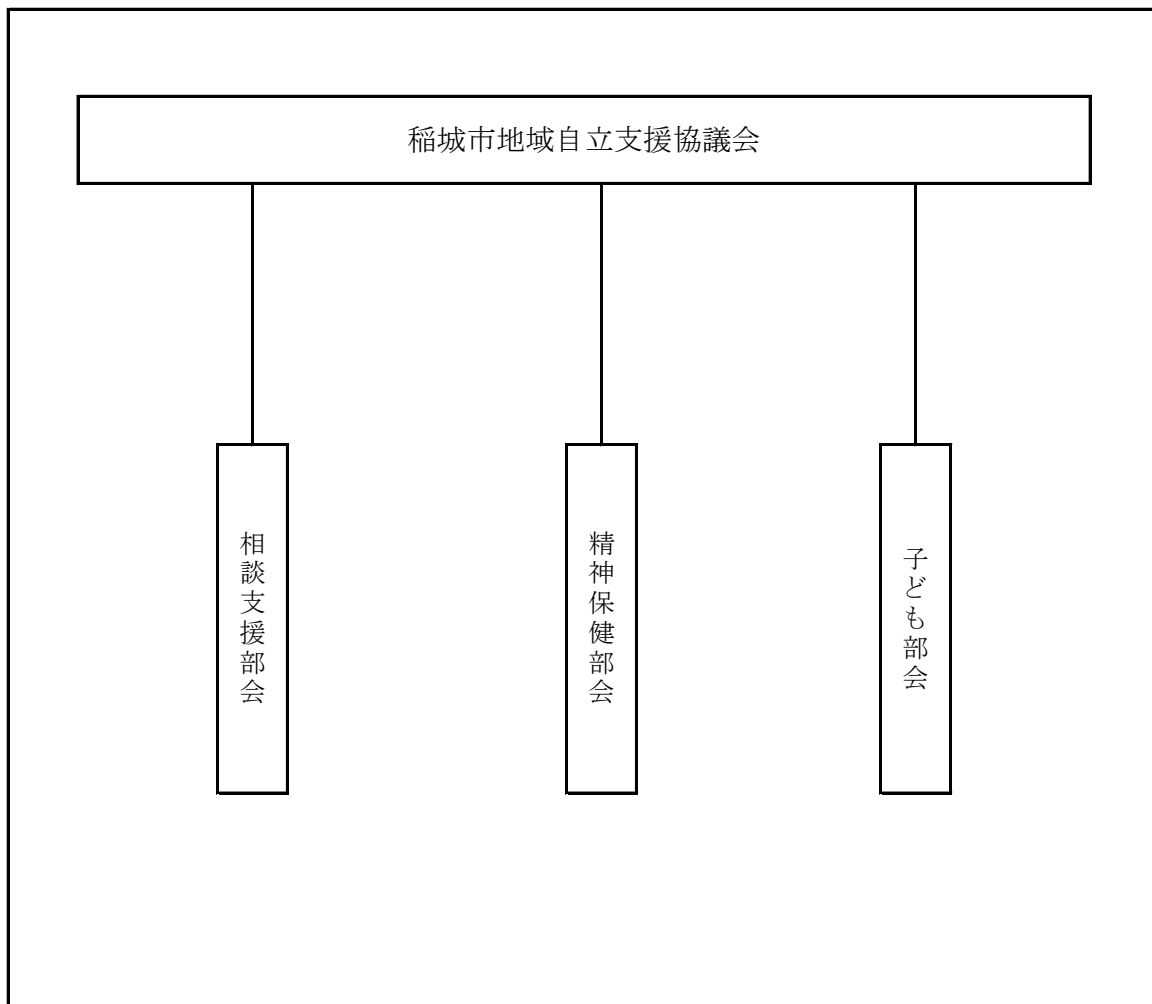
稲城市

【名称】 稲城市地域自立支援協議会

【設置年月】 平成19年9月

【運営方法】 直営

【組織図】



【相談支援体制の整備状況】

基幹相談支援センター	委託相談支援事業所数	指定一般相談支援事業所数		指定特定相談支援事業所数	指定障害児相談支援事業所数
		地域移行	地域定着		
未設置	2	0	0	5	5

【地域生活支援拠点等の整備状況】

整備状況	整備時期	整備類型
検討中	—	—

【日中サービス支援型共同生活援助の有無】

日中サービス支援型共同生活援助の有無

開設の有無	開設時期
なし	—

【全体会及び専門部会の活動回数及び委員数】

全体会の活動回数及び委員数

全体会	
回数	委員数
4	12 (2)

専門部会の活動回数及び委員数

部会名	回数	委員数
相談支援部会	4	11 (0)
精神保健部会	4	10 (0)
子ども部会	1	6 (0)

※「委員数」の(): 当事者の立場で委員に就任されている方の人数(再掲)

【全体会の委員構成及び活動内容】

(1) 委員構成

種別	人数	種別	人数	種別	人数
学識経験者	1	医療関係者	1	保健所	1
教育関係機関	1	雇用関係機関	1	企業	0
障害当事者・家族・関係団体	2	身体・知的障害者相談員	0	相談支援事業者	0
障害福祉サービス等事業者	3	社会福祉協議会	1	法曹関係者	0
民生・児童委員	1	地域住民	0	行政職員(区市町村)	0
行政職員(都)	0	その他	0		

合計	12
----	----

委員名簿

No.	役職	氏名	所属	種別	備考
1	会長	石渡 和実	東洋英和女子学院大学	学識経験者	
2	副会長	山本 あおひ	社会福祉法人 正夢の会	障害福祉サービス等事業者	
3	委員	青野 修平	稲城市障害者総合相談センター マルシェいなぎ	雇用関係機関	
4	委員	池永 満寿美	東京都立多摩桜の丘学園	教育関係機関	
5	委員	石川 哲	NPO法人 わくわく	障害福祉サービス等事業者	
6	委員	鶴飼 達彦	稲城市社会福祉協議会	社会福祉協議会	
7	委員	原田 正行	民生委員	民生・児童委員	
8	委員	工藤 奈津枝	島田療育センター	医療関係者	
9	委員	進藤 直人	稲城市身体障害者福祉協会	障害当事者・家族・関係団体	
10	委員	山内 友代	NPO法人 友遊クラブ	障害福祉サービス等事業者	
11	委員	高野 玲子	稲城市精神障害者家族会	障害当事者・家族・関係団体	
12	委員	糸川 須美	東京都南多摩保健所	保健所	

(2) 活動内容

地域生活支援拠点等についての検討、情報の共有、個別の支援ケース検討など

【専門部会の委員構成及び活動内容】

(1) 委員構成

種別	部会		
	相談支援部会	精神保健部会	子ども部会
学識経験者	0	0	0
医療関係者	0	1	0
保健所	0	2	0
教育関係機関	0	0	0
雇用関係機関	0	0	0
企業	0	0	0
障害当事者・家族・関係団体	0	0	0
身体・知的障害者相談員	0	0	0

種 別	部 会		
	相談支援部会	精神保健部会	子ども部会
相談支援事業者	8	2	0
障害福祉サービス等事業者	0	2	6
社会福祉協議会	3	1	0
法曹関係者	0	0	0
民生・児童委員	0	0	0
地域住民	0	0	0
行政職員(区市町村)	0	2	0
行政職員(都)	0	0	0
その他	0	0	0
計	11	10	6

(2)活動内容

部会名称	活動内容
相談支援部会	相談支援事業者の意見交換、情報共有など
精神保健部会	精神障害領域のケース検討、意見交換、情報共有など
子ども部会	障害児(医療的ケア児・者含む)についての課題検討、意見交換、情報共有

【地域協議会の活動状況】

1 協議会の協議事項

② 就労支援に関すること

困難ケースの検討

⑤ 困難事例等の解決に向けた検討に関すること

困難ケースの検討

⑥ 関係機関や他分野のネットワークに関すること

新設された事業所の紹介など

⑦ 社会資源の開発及び改善に関すること

新設された事業所の紹介など

⑧ 障害者差別解消法や条例、権利擁護に関すること

法施行時に事務局から説明

⑨ 地域生活支援拠点等の整備に関すること

現状把握、方向性の検討など

⑩ 障害福祉計画等に関すること

計画内容の検討

⑪ 協議会の運営に関すること

協議会のあり方について議論

2 協議会としての役割

② 情報共有・情報発信

新規事業所の紹介、各種行事の紹介など

③ 分野を越えてのネットワークの構築

福祉・教育・医療など異分野の委員の意見交換

⑤ 地域課題の整理

困難ケース検討など

⑥ 課題解決に向けての検討

現状把握と不足する資源の洗い出し

⑦ 障害福祉計画等の進捗管理や調整

計画目標の実施状況のチェック

3-1 協議会における地域課題

あがっている

3-2 地域課題の把握方法

① アンケート、ヒアリング等

② 全体会、専門部会、各種連絡会等

3-3 地域課題に対して取り組んだ、又は取り組んでいる内容

⑦ 医療的ケア

今後の検討。まずは現状の把握から。

4 平成30年度地域自立支援協議会交流会のグループ討議

不参加