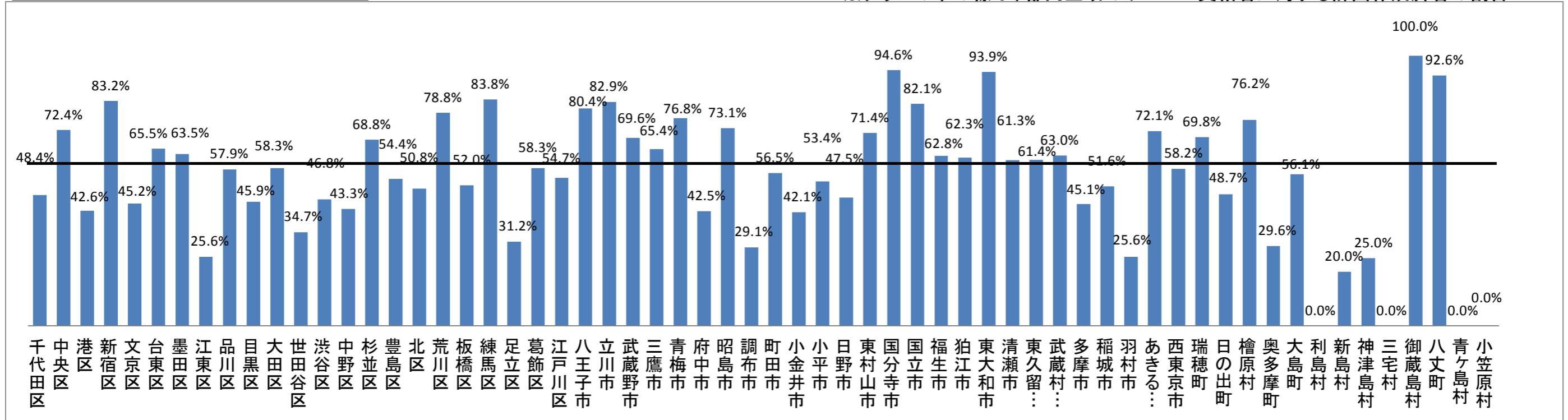


東京都における平成27年3月までの計画相談支援実績(区市町村別)

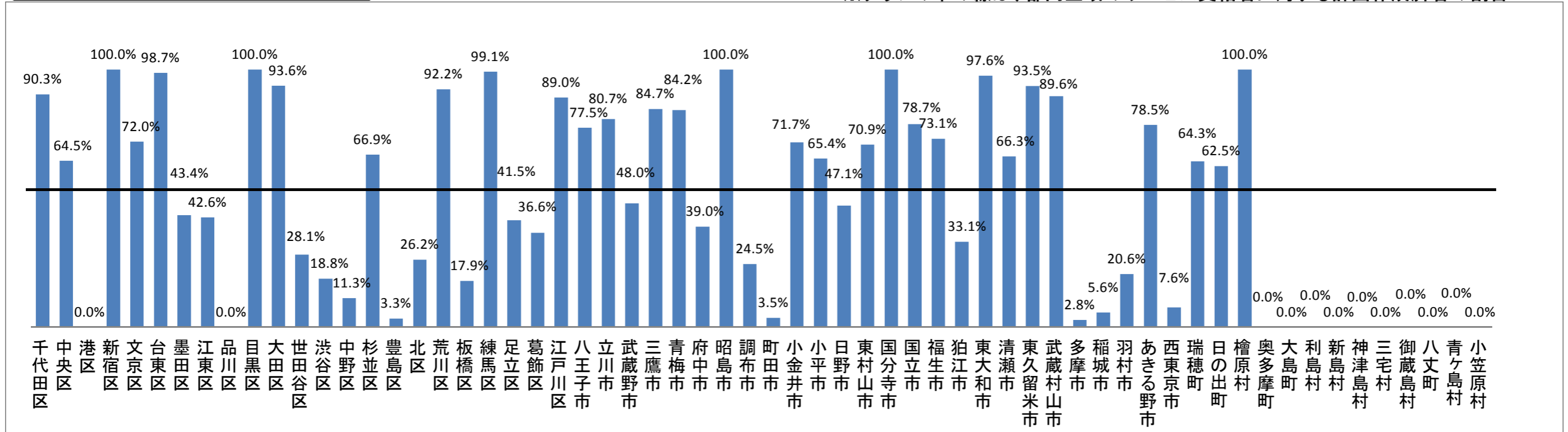
計画相談支援実績

※グラフの中の線は、都内全域のサービス受給者に対する計画作成済者の割合:57.2%



障害児相談支援実績

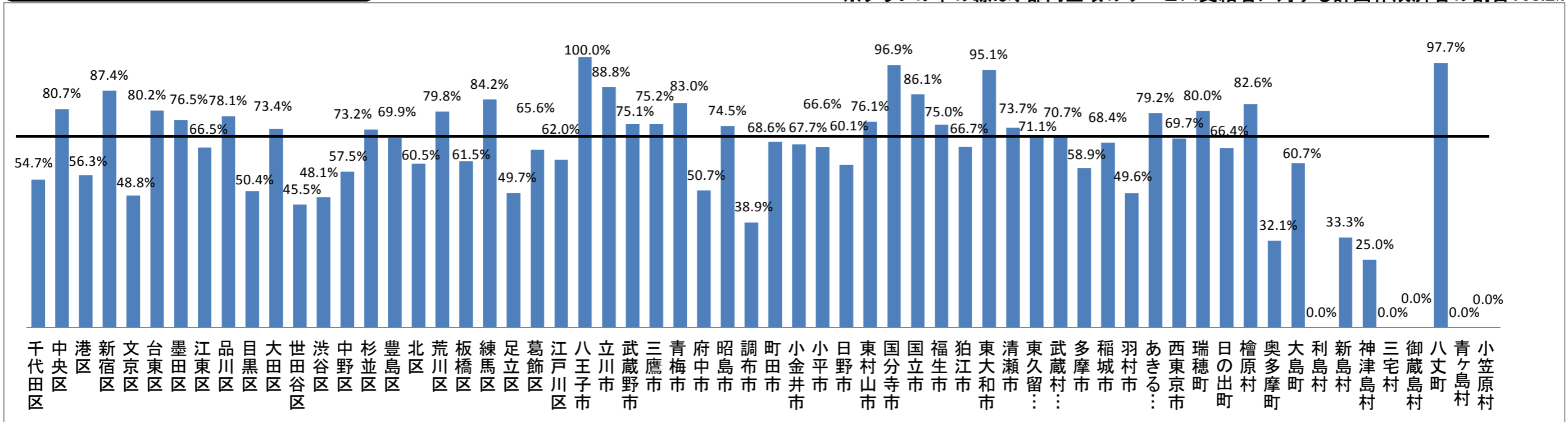
※グラフの中の線は、都内全域のサービス受給者に対する計画作成済者の割合:53.9%



東京都における平成27年6月までの計画相談支援実績(区市町村別)

計画相談支援実績

※グラフの中の線は、都内全域のサービス受給者に対する計画作成済者の割合:68.2%



障害児相談支援実績

※グラフの中の線は、都内全域のサービス受給者に対する計画作成済者の割合:69.1%

