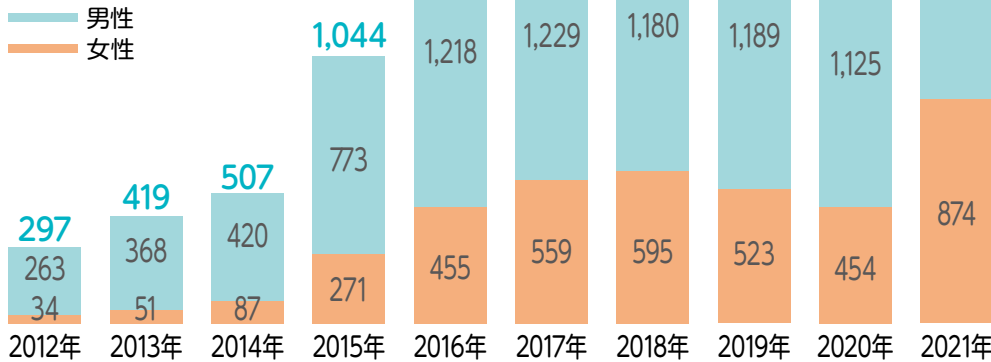


# 梅毒急増中!

2021年の都の梅毒患者報告数は過去最多となりました。  
特に20~40歳代男性と20歳代女性の患者数が急増しています。

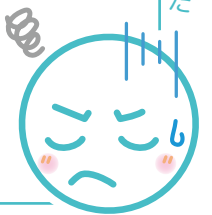


[梅毒患者報告数の推移(東京都)]



## 梅毒って何?

- セックス(オーラルを含む)などの行為により、粘膜や皮膚の傷から感染します。
- 感染したところに、できもの・ただれが出ます。しばらくすると消えますが、病気は進行しています。
- 症状がないこともあります。



# 梅毒は早期の 治療で治せます。



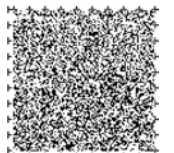
パートナーも  
一緒にね!

ハイ!



## まずは 検査・治療 を受けましょう。

梅毒の検査は保健所・検査室で(HIV/エイズの検査と同時に)無料・匿名で受けられます。



## 東京都

梅毒に関して詳しく知りたい方は  
「東京都性感染症ナビ」へ



<https://www.fukushihoken.metro.tokyo.lg.jp/seikansensho/>

東京都性感染症ナビ

# 梅毒等性感染症に関するご案内

## 【東京都性感染症ナビ】

「東京都性感染症ナビ」は、性感染症について症状や予防方法、検査などの情報を分かりやすく掲載した性感染症総合サイトです。梅毒について学べる動画やe-ラーニングを掲載し、梅毒の特徴や予防方法などを知ることができます。

<https://www.fukushihoken.metro.tokyo.lg.jp/seikansensho/>



## 【東京都新宿東口検査・相談室】

新宿区歌舞伎町2-46-3 SIL新宿ビル2階

実施日	内容	場所 (西武新宿駅北口 徒歩1分)
月曜日～金曜日 (祝日除く) 15:30～19:30	HIV 検査と梅毒検査を同時に実施 <b>予約電話：03-6273-8512</b> 【予約受付時間】	
土曜日・日曜日 (祝日除く) 13:00～16:30	月曜日～金曜日(祝日除く) 15:30～19:30 土曜日・日曜日(祝日除く) 13:00～16:30	

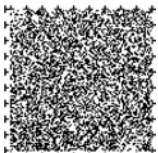
## 【東京都多摩地域検査・相談室】

立川市柴崎町2-21-19 東京都立川福祉保健庁舎2階

実施日	内容	場所 (JR 立川駅南口 徒歩9分)
毎週土曜日	HIV 即日検査と梅毒検査を同時に実施 ※HIV検査が判定保留の場合は、翌週以降に結果をお知らせします。 <b>予約電話：080-2022-3667</b> 【予約受付時間】 土・日・祝を除く 10:00～16:00 <b>問合せ電話：090-2537-2906</b> 【問合せ受付時間】 日・祝を除く 9:30～17:00	

## 東京都HIV検査情報web <http://tokyo-kensa.jp/>

東京都の保健所などで実施しているHIV・性感染症検査情報については、上記URLをご参照ください。梅毒等性感染症等の検査や相談は、HIV検査とともに匿名・無料で、保健所・検査室で受けられます。保健所では、検査を休止している場合もありますので、事前に必ずご確認ください。



問合せ先 東京都福祉保健局感染症対策部防疫・情報管理課エイズ対策担当

電話:03-5320-4487

リサイクル適性 (A)  
この印刷物は、印刷用の紙へリサイクルできます。