

ばいどく 梅毒



あなたは 大丈夫？

あなたのため、大切な人のため、知っておいてほしいこと

What you should know to protect yourself and your significant other

Q 梅毒ってなに？

What is syphilis?

A セックス（オーラルを含む）で感染する病気です。

Syphilis is an infectious disease transmitted by sexual activities (including oral sex).



Q どんな症状が出るの？

What symptoms does it cause?

A 感染した場所にできもの、しこり、ただれができ、いったん消えた後、数週から数年で全身に発疹がでることがあります。

その発疹も数週で自然と消えますが、治療しないと病気はさらに進行してしまいます。

※症状がないこともあります。

Syphilis causes pustules, lumps and sores in the areas of infection, and even after this disappears can continue to cause rashes throughout the entire body for several weeks to several years. Although these rashes naturally disappear after several weeks, the disease further progresses if untreated.

※ Some patients are unaware of any symptoms.

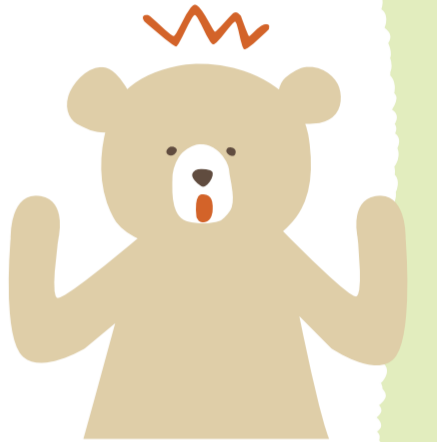


Q 今流行っているの？

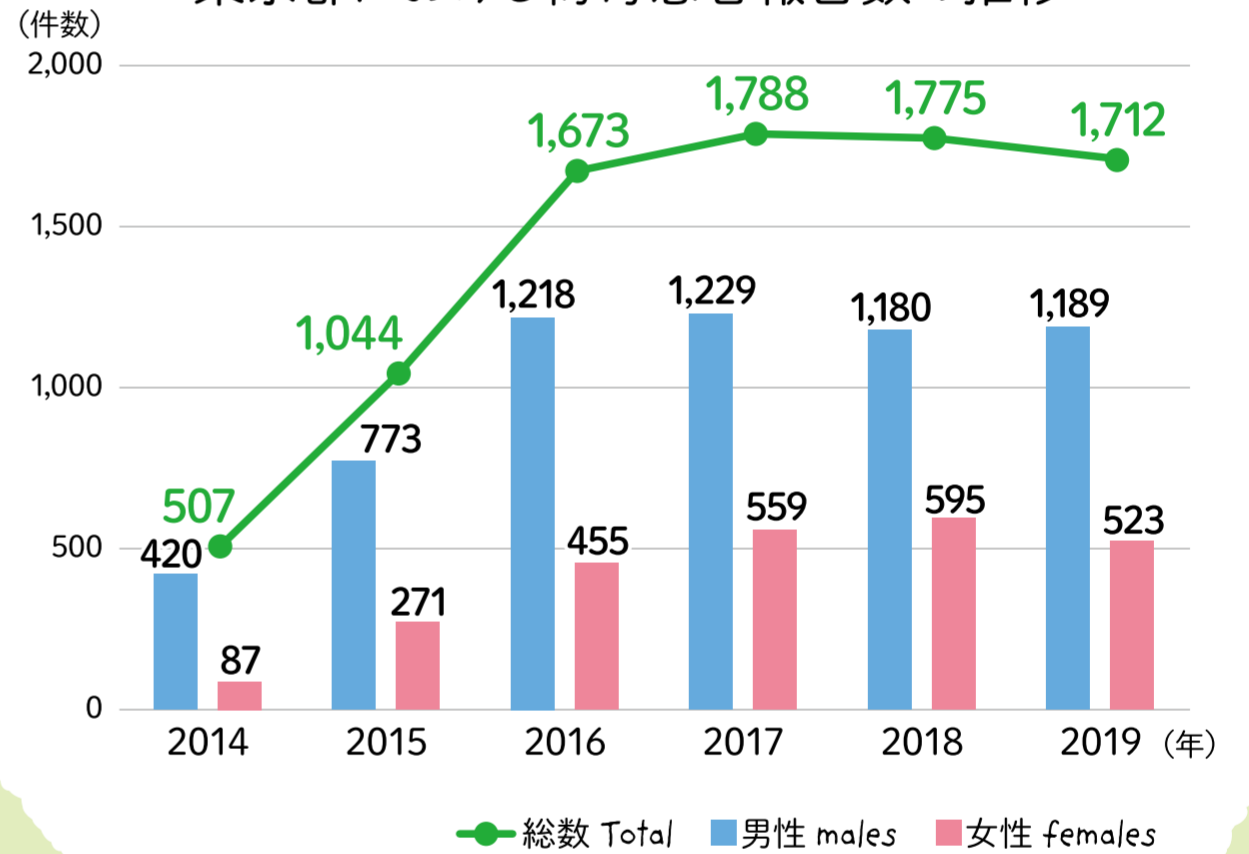
Is syphilis spreading widely now?

A 東京都の梅毒感染者はここ数年で急増していて、特に男性は20歳代から40歳代、女性は20歳代で増えています。

The number of patients infected with syphilis has rapidly increased in Tokyo in recent years, particularly among males in their 20s to 40s and females in their 20s.



東京都における梅毒患者報告数の推移



Q ちゃんと治るの？

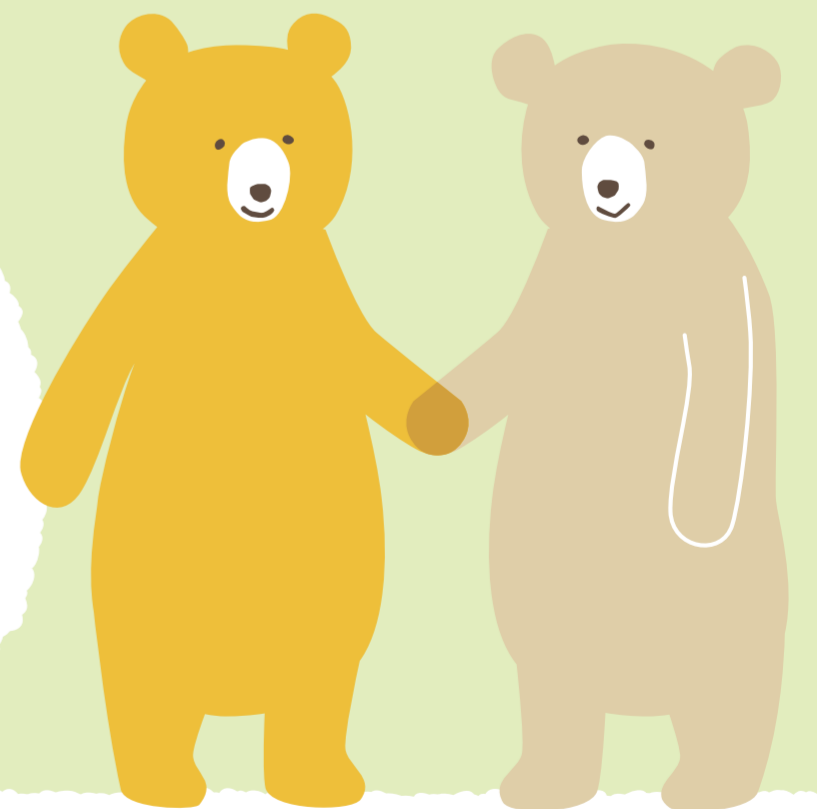
Can syphilis be fully cured?

A 早く治療すれば完治します。

心当たりがあるときは、パートナーと一緒に早めに検査を受けましょう。検査は、HIVの検査と同時に、保健所*・検査室で匿名・無料で受けられます。

※保健所では、検査を休止している場合もありますので、事前に必ずご確認ください。

Syphilis can be fully cured if treatment is begun quickly. Be sure to get tested with your partner quickly if you think you may have become infected. Like HIV tests, testing for syphilis is anonymous and free of charge at public health centers* and testing centers. ※ Some public health centers may have suspended testing, so be sure to confirm in advance.



感染拡大を防ぐためには 検査による早期発見・早期治療が重要です

梅毒に関して詳しく知りたい方は「東京都性感染症ナビ」へ
<https://www.fukushihoken.metro.tokyo.lg.jp/seikansensho/>

