

## 2 学校保健－(1)教育施設数・教員数・生徒数(その1)

令和2年5月1日現在

区 分	小学校			中学校 (都立中学含む)			中等教育学校				高等学校 (全日制・定時制)			高等学校 (通信制)			特別支援学校		
	学校数	教員数	児童数	学校数	教員数	生徒数	学校数	教員数	生徒数 (前期)	生徒数 (後期)	学校数	教員数	生徒数	学校数	教員数	生徒数	学校数	教員数	在学者数
東京都	1,328	35,618	619,291	803 (1)	19,736	304,405	8	536	3,559	3,492	428	19,254	306,302	11	241	10,362	70	6,163	13,519
区 部	856	22,759	404,361	520	12,479	196,588	5	295	2,128	2,130	306	13,691	217,484	8	152	7,065	47	3,860	8,467
多摩地域(市部)	446	12,434	210,984	262 (1)	6,901	105,915	3	241	1,431	1,362	114	5,325	87,526	3	89	3,297	22	2,276	5,021
多摩地域(郡部)	11	217	2,785	6	133	1,345	-	-	-	-	1	57	605	-	-	-	-	-	-
西多摩	53	1,225	18,107	30	742	9,242	-	-	-	-	9	487	6,678	-	-	-	3	379	925
青梅市	17	396	5,853	11	261	3,126	-	-	-	-	2	113	1,429	-	-	-	1	76	195
福生市	7	168	2,346	3	88	1,045	-	-	-	-	2	101	1,419	-	-	-	-	-	-
羽村市	7	175	2,843	3	88	1,361	-	-	-	-	1	51	809	-	-	-	1	170	438
あきる野市	11	269	4,280	7	172	2,365	-	-	-	-	3	165	2,416	-	-	-	1	133	292
瑞穂町	5	98	1,521	2	57	784	-	-	-	-	1	57	605	-	-	-	-	-	-
日の出町	3	73	1,063	2	44	471	-	-	-	-	-	-	-	-	-	-	-	-	-
檜原村	1	15	54	1	15	22	-	-	-	-	-	-	-	-	-	-	-	-	-
奥多摩町	2	31	147	1	17	68	-	-	-	-	-	-	-	-	-	-	-	-	-
都外																	1	27	31

注1: 数値は国・公立、私立の合計である。

2: 教員数は本務者である。

3: 中高一貫教育を行う学校の数、それぞれ中学校、高等学校(全日制・定時制)の数に含まれている。

4: ( )内数値は分校数の再掲である。

資料: 「令和2年度 学校基本統計(学校基本調査報告書)」(東京都総務局統計部人口統計課)

## 2 学校保健－(1)教育施設数・教員数・生徒数(その2)

令和2年5月1日現在

区 分	幼稚園			専修学校			各種学校			短期大学			大 学		
	園数	教員数	在園者数	学校数	教員数	生徒数	学校数	教員数	生徒数	学校数	教員数	学生数	学校数	教員数	学生数
東 京 都	984	10,774	144,095	404	7,332	149,579	157	2,144	22,912	37	753	10,450	158	52,713	746,121
区 部	698	6,985	94,535	345	6,267	128,569	139	1,764	19,941	28	589	7,947	100	44,769	559,508
多摩地域(市部)	282	3,748	49,093	59	1,065	21,010	17	380	2,971	9	164	2,503	43	7,944	178,482
多摩地域(郡部)	4	41	467	-	-	-	1	-	-	-	-	-	-	-	-
西 多 摩	27	284	2,791	4	44	589	2	-	-	-	-	-	-	-	-
青梅市	6	45	437	2	40	528	1	-	-	-	-	-	-	-	-
福生市	4	37	384	1	4	61	-	-	-	-	-	-	-	-	-
羽村市	7	79	741	-	-	-	-	-	-	-	-	-	-	-	-
あきる野市	6	82	762	1	-	-	-	-	-	-	-	-	-	-	-
瑞穂町	3	25	379	-	-	-	1	-	-	-	-	-	-	-	-
日の出町	1	16	88	-	-	-	-	-	-	-	-	-	-	-	-
檜原村	-	-	-	-	-	-	-	-	-	-	-	-	-	-	-
奥多摩町	-	-	-	-	-	-	-	-	-	-	-	-	-	-	-
都外													15	-	8,131

注1: 教員数は本務者である。

2: 短期大学及び大学については、本部が所在する地域に計上した。

3: 大学については、都内に大学の本部が所在しない学校は「都外」に計上した。

資料: 「令和2年度 学校基本統計(学校基本調査報告書)」(東京都総務局統計部人口統計課)

## 2 学校保健－(2)学童保育の状況

令和元年度末

区 分	児童館		学童クラブ			児童の遊びを 指導する者 (人)
	総数(所)	(再掲)公立	施設数(所)	定員(人)	登録児数(人)	
東京都	592	588	1,875	110,344	110,344	4,829
区 部	444	441	1,069	68,201	68,201	3,638
多摩地域(市部)	145	144	784	41,201	41,201	1,172
多摩地域(郡部)	3	3	14	734	734	19
西 多 摩	16	16	94	4,539	4,539	162
青梅市	－	－	39	1,489	1,489	－
福生市	3	3	13	693	693	41
羽村市	3	3	12	616	616	36
あきる野市	7	7	16	1,007	1,007	66
瑞穂町	1	1	6	377	377	11
日の出町	1	1	6	287	287	4
檜原村	1	1	－	－	－	4
奥多摩町	－	－	2	70	70	－

注：休止中の施設は除く。

資料：「福祉・衛生 統計年報(令和2年度)」(東京都福祉保健局総務部総務課)

## 2 学校保健－(3)生徒の健康－①裸眼視力1.0未満の児童・生徒の割合

(単位:%)、令和2年4月～令和3年3月

区 分	小学校							中学校			
	第1学年	第2学年	第3学年	第4学年	第5学年	第6学年	(再掲) 0.3未満	第1学年	第2学年	第3学年	
東京都	28.65	32.55	37.03	40.49	42.48	44.52	17.41	46.96	47.62	47.42	
区 部	30.61	34.90	39.53	43.37	45.12	47.29	19.18	50.55	50.86	50.46	
多摩地域(市部)	24.69	28.05	32.35	35.21	37.78	39.68	14.35	41.96	43.41	43.29	
多摩地域(郡部)	28.35	26.50	33.71	30.30	32.91	32.02	9.87	38.53	39.48	49.14	
西 多 摩	26.69	26.66	31.47	33.29	34.62	35.49	11.57	42.41	42.91	45.35	
青梅市	24.71	28.06	32.12	34.15	33.69	33.49	10.80	39.63	43.46	43.60	
福生市	39.02	35.84	38.36	45.57	44.68	53.23	18.16	62.09	56.31	55.07	
羽村市	15.95	19.77	27.87	28.42	32.20	33.40	11.13	38.79	38.86	40.55	
あきる野市	28.11	24.73	27.87	30.63	33.48	32.63	10.59	41.75	40.69	43.46	
瑞穂町	29.27	29.25	33.88	31.13	33.59	32.53	8.43	35.80	42.02	47.46	
日の出町	26.90	24.86	33.14	28.74	30.41	30.46	12.64	44.74	38.96	55.35	
檜原村	－	20.00	28.57	55.56	66.67	50.00	10.00	25.00	40.00	33.33	
奥多摩町	37.50	14.81	37.50	24.14	38.10	30.43	4.35	31.58	19.23	30.00	
都立中学校・ 中等教育学校(前期課程)									42.02	37.37	37.94

注1:「東京都」には「都立中学校・中等教育学校(前期課程)」の数値を含めているが、「区部」以下には含めていない。

注2: 裸眼視力1.0未満の児童・生徒の割合(%)は、「(裸眼視力が1.0未満0.7以上の者+0.7未満0.3以上の者+0.3未満の者)/(裸眼視力測定者+矯正視力のみ測定者)×100」により算出した。

資料:「令和2年度 東京都の学校保健統計書」(東京都教育委員会)

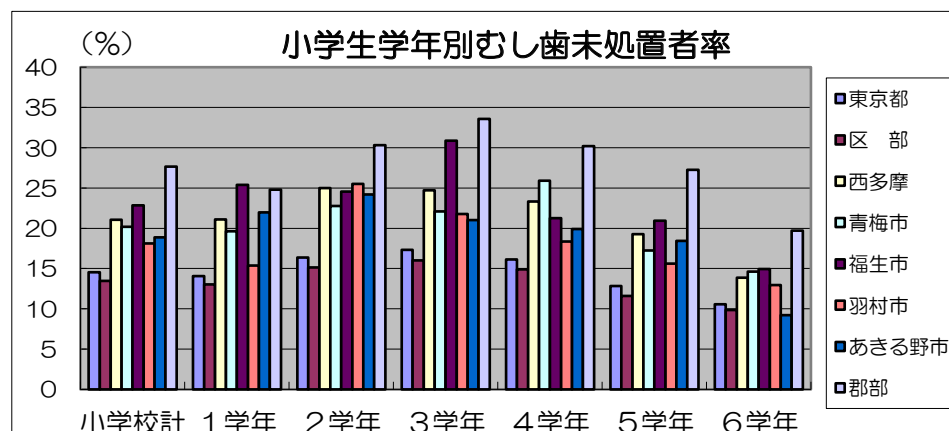
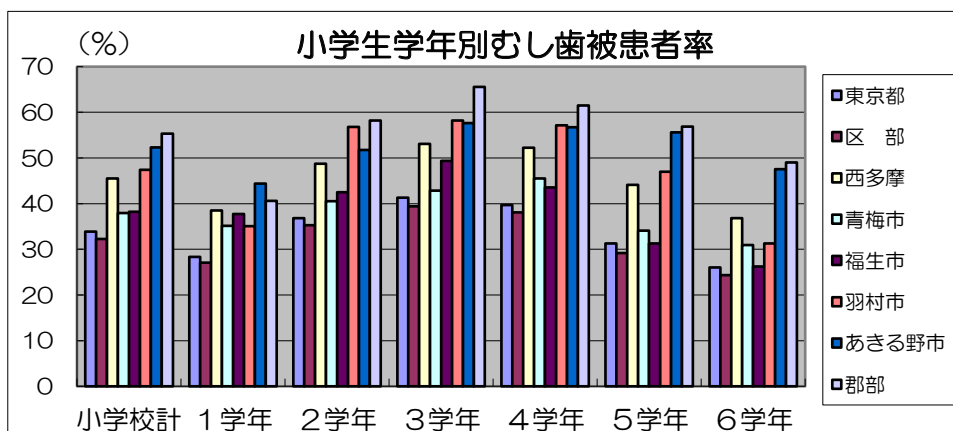
## 2 学校保健－(3)生徒の健康－②小学生のむし歯

(単位：%)、令和2年4月～令和3年3月

区 分	計		第1学年			第2学年		第3学年		第4学年			第5学年		第6学年	
	むし歯		むし歯		永久歯の むし歯	むし歯		むし歯		むし歯		永久歯の むし歯	むし歯		むし歯	
	被患者 率	未処置者 率	被患者 率	未処置者 率	被患者 率	被患者 率	未処置者 率	被患者 率	未処置者 率	被患者 率	未処置者 率	被患者 率	被患者 率	未処置者 率	被患者 率	未処置者 率
東京都	33.90	14.56	28.34	14.08	2.53	36.82	16.37	41.31	17.33	39.68	16.15	12.63	31.29	12.82	26.00	10.58
区 部	32.26	13.45	27.11	13.04	2.37	35.25	15.14	39.40	16.03	38.10	14.89	11.52	29.20	11.61	24.37	9.85
多摩地域(市部)	36.68	16.48	30.56	15.97	2.82	39.55	18.59	44.53	19.58	42.34	18.34	14.55	34.69	14.82	28.60	11.78
多摩地域(郡部)	55.35	27.66	40.63	24.78	3.35	58.23	30.30	65.55	33.56	61.52	30.22	26.74	56.87	27.27	48.99	19.69
西多摩	45.51	21.06	38.52	21.11	3.37	48.76	24.99	53.12	24.72	52.27	23.31	20.12	44.14	19.28	36.81	13.85
青梅市	37.96	20.19	35.15	19.61	1.51	40.56	22.78	42.83	22.11	45.50	25.91	18.09	34.12	17.25	30.94	14.64
福生市	38.23	22.85	37.70	25.40	3.74	42.49	24.57	49.34	30.87	43.54	21.27	17.47	31.27	20.93	26.23	14.95
羽村市	47.40	18.12	35.09	15.37	3.21	56.78	25.52	58.19	21.77	57.14	18.34	17.91	47.02	15.61	31.27	12.95
あきる野市	52.32	18.87	44.39	21.96	5.76	51.75	24.20	57.65	21.03	56.75	19.89	21.42	55.60	18.44	47.53	9.21
瑞穂町	55.13	31.05	44.49	28.16	3.27	56.40	30.40	67.36	38.84	61.18	32.55	30.20	55.91	32.28	45.31	24.08
日の出町	56.05	22.02	34.30	19.19	2.33	61.63	29.65	62.29	26.29	62.28	23.95	18.56	56.99	18.65	58.82	14.71
檜原村	61.11	38.89	57.14	28.57	-	80.00	60.00	57.14	28.57	66.67	44.44	33.33	100.00	66.67	10.00	-
奥多摩町	50.35	29.37	41.67	29.17	12.50	40.00	16.00	73.91	34.78	58.62	41.38	41.38	55.00	35.00	31.82	18.18

注：「むし歯未処置者」とは、むし歯がある者のうち、処置が完了していない歯が1本以上ある者

資料：「令和2年度 東京都の学校保健統計書」(東京都教育委員会)



## 2 学校保健－(3)生徒の健康－③中学生のむし歯

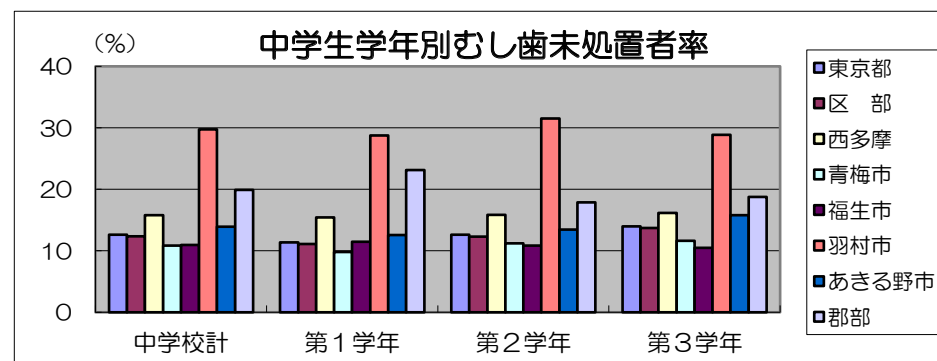
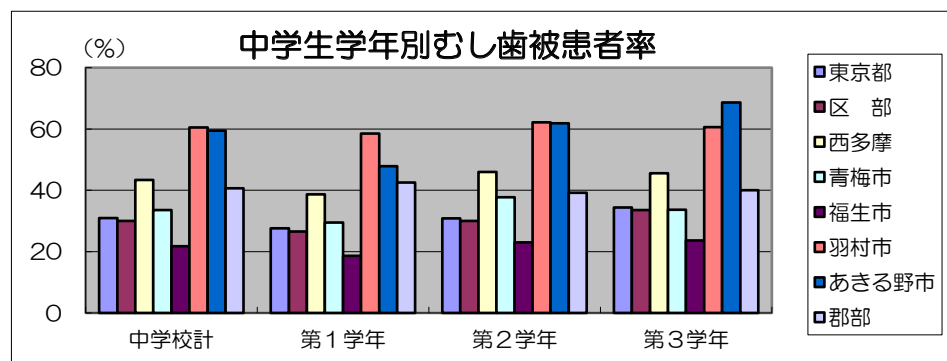
(単位:%)、令和2年4月～令和3年3月

区 分	計		第1学年					第2学年		第3学年	
	むし歯		むし歯		永久歯の むし歯	歯肉の状態		むし歯		むし歯	
	被患者率	未処置者率	被患者率	未処置者率	被患者率	歯周 疾患患者率	歯周疾患 要観察者率	被患者率	未処置者率	被患者率	未処置者率
東京都	30.90	12.63	27.63	11.39	23.66	2.80	12.84	30.89	12.63	34.42	13.95
区 部	29.97	12.34	26.58	11.10	22.18	3.19	13.77	30.05	12.33	33.55	13.69
多摩地域(市部)	32.50	13.19	29.38	11.86	25.87	2.23	11.27	32.33	13.24	35.99	14.57
多摩地域(郡部)	40.61	19.90	42.58	23.11	33.58	0.49	16.55	39.22	17.89	40.05	18.74
西多摩	43.42	15.80	38.70	15.42	31.06	2.30	14.40	46.03	15.84	45.55	16.14
青梅市	33.57	10.87	29.46	9.82	26.19	3.27	15.08	37.78	11.19	33.61	11.65
福生市	21.76	10.93	18.67	11.45	18.37	1.20	13.86	22.98	10.87	23.65	10.48
羽村市	60.45	29.76	58.49	28.77	32.08	1.65	6.84	62.16	31.53	60.62	28.88
あきる野市	59.49	13.92	47.85	12.58	42.79	2.91	17.18	61.86	13.43	68.68	15.81
瑞穂町	49.10	27.66	51.84	33.06	39.59	0.82	9.39	45.85	22.71	49.40	26.91
日の出町	25.46	5.05	23.02	4.32	21.58	-	28.78	28.38	6.76	24.83	4.03
檜原村	40.91	13.64	87.50	37.50	50.00	-	62.50	20.00	-	11.11	-
奥多摩町	47.69	35.38	47.37	26.32	36.84	-	-	46.15	42.31	50.00	35.00
都立中学校・ 中等教育学校(前期課程)	21.47	6.42	16.76	6.12	19.38	2.14	15.01	22.84	5.97	24.94	7.20

注1:「むし歯未処置者」とは、むし歯がある者のうち、処置が完了していない歯が1本以上ある者

注2:「東京都」には「都立中学校・中等教育学校(前期課程)」の数値を含めているが、「区部」以下には含めていない。

資料:「令和2年度 東京都の学校保健統計書」(東京都教育委員会)



## 2 学校保健－(3)生徒の健康－④DMFT指数(中学校第1学年)

令和2年4月～令和3年3月

区 分	一人平均 D歯数	一人平均 M歯数	一人平均 F歯数	DMFT 指数	D歯率 (%)	M歯率 (%)	F歯率 (%)
東京都	0.21	0.01	0.41	0.63	33.39	1.95	64.65
区 部	0.20	0.01	0.38	0.60	33.49	2.50	64.01
多摩地域(市部)	0.23	0.01	0.45	0.69	33.28	1.32	65.39
多摩地域(郡部)	0.53	0.01	0.43	0.97	54.27	1.01	44.72
西 多 摩	0.22	0.00	0.56	0.78	28.24	0.23	71.54
青梅市	0.15	－	0.48	0.63	24.25	－	75.75
福生市	0.19	－	0.23	0.42	46.04	－	53.96
羽村市	0.12	0.00	0.92	1.04	11.36	0.23	88.41
あきる野市	0.22	－	0.71	0.93	23.47	－	76.53
瑞穂町	0.81	0.02	0.36	1.18	68.62	1.38	30.00
日の出町	0.09	－	0.55	0.63	13.64	－	86.36
檜原村	0.13	－	0.50	0.63	20.00	－	80.00
奥多摩町	0.21	－	0.58	0.79	26.67	－	73.33
都立中学校・ 中等教育学校(前期課程)	0.07	0.00	0.36	0.43	16.42	0.19	83.40

注 1: 数値「0.00」は、0.005未満

2: DMFT指数は一人平均むし歯経験歯数

3: D歯は、永久歯のむし歯で未処置の歯

4: M歯は、むし歯が原因で失った永久歯

5: F歯は、永久歯のむし歯で処置を完了した歯

6: 「東京都」には「都立中学校・中等教育学校(前期課程)」の数値を含めているが、「区部」以下には含めていない。

資料: 「令和2年度 東京都の学校保健統計書」  
(東京都教育委員会)

$$\text{平均D歯数} = \frac{\text{D歯数}}{\text{受診者数}}$$

$$\text{DMFT指数} = \frac{\text{D歯数} + \text{M歯数} + \text{F歯数}}{\text{受診者数}}$$

$$\text{D歯率} = \frac{\text{D歯数}}{\text{D歯数} + \text{M歯数} + \text{F歯数}} \times 100$$

## 2 学校保健－(3)生徒の健康－⑤アレルギー性皮膚疾患の割合(小学生)

令和2年4月～令和3年3月

区 分	第1学年			第2学年			第3学年		
	受診者数	被患者数	割合(%)	受診者数	被患者数	割合(%)	受診者数	被患者数	割合(%)
東京都	99,499	5,088	5.11	98,228	4,849	4.94	97,407	4,652	4.78
区 部	66,151	3,101	4.69	64,830	2,971	4.58	63,880	2,850	4.46
多摩地域(市部)	32,695	1,944	5.95	32,747	1,823	5.57	32,884	1,760	5.35
多摩地域(郡部)	450	37	8.22	467	47	10.06	449	39	8.69
西 多 摩	2,779	185	6.66	2,796	202	7.22	2,923	185	6.33
青梅市	869	72	8.29	917	67	7.31	928	83	8.94
福生市	383	22	5.74	341	17	4.99	389	14	3.60
羽村市	437	42	9.61	442	60	13.57	472	43	9.11
あきる野市	640	12	1.88	629	11	1.75	685	6	0.88
瑞穂町	247	24	9.72	253	34	13.44	244	27	11.07
日の出町	172	13	7.56	172	9	5.23	175	11	6.29
檜原村	7	-	-	15	1	6.67	7	-	-
奥多摩町	24	-	-	27	3	11.11	23	1	4.35

区 分	第4学年			第5学年			第6学年		
	受診者数	被患者数	割合(%)	受診者数	被患者数	割合(%)	受診者数	被患者数	割合(%)
東京都	97,703	4,854	4.97	97,554	4,774	4.89	96,866	4,622	4.77
区 部	63,666	2,953	4.64	62,897	2,963	4.71	62,295	2,840	4.56
多摩地域(市部)	33,389	1,845	5.53	33,985	1,758	5.17	33,939	1,745	5.14
多摩地域(郡部)	457	48	10.50	475	47	9.89	452	35	7.74
西 多 摩	2,995	207	6.91	3,065	198	6.46	3,230	227	7.03
青梅市	936	87	9.29	1,020	75	7.35	1,088	109	10.02
福生市	403	18	4.47	394	14	3.55	421	19	4.51
羽村市	475	39	8.21	496	50	10.08	510	42	8.24
あきる野市	724	15	2.07	680	12	1.76	759	22	2.90
瑞穂町	252	35	13.89	255	27	10.59	247	26	10.53
日の出町	167	10	5.99	193	20	10.36	172	8	4.65
檜原村	9	1	11.11	6	-	-	10	-	-
奥多摩町	29	2	6.90	21	-	-	23	1	4.35

注：1年以内にじん麻疹やアトピー性皮膚炎などと判定された者。

資料：「令和2年度 東京都の学校保健統計書」(東京都教育委員会)



## 2 学校保健－(3)生徒の健康－⑥アレルギー性皮膚疾患の割合(中学生)

令和2年4月～令和3年3月

区 分	第1学年			第2学年			第3学年		
	受診者数	被患者数	割合(%)	受診者数	被患者数	割合(%)	受診者数	被患者数	割合(%)
東京都	75,698	3,140	4.15	73,667	2,795	3.79	70,601	2,673	3.79
区 部	44,364	1,690	3.81	43,243	1,449	3.35	41,182	1,345	3.27
多摩地域(市部)	29,297	1,418	4.84	28,415	1,311	4.61	27,418	1,274	4.65
多摩地域(郡部)	428	6	1.40	417	6	1.44	446	27	6.05
西 多 摩	2,879	138	4.79	2,849	169	5.93	2,832	169	5.97
青梅市	1,022	87	8.51	977	96	9.83	981	83	8.46
福生市	334	7	2.10	313	14	4.47	331	15	4.53
羽村市	429	13	3.03	439	20	4.56	421	19	4.51
あきる野市	666	25	3.75	703	33	4.69	653	25	3.83
瑞穂町	248	4	1.61	230	6	2.61	257	23	8.95
日の出町	153	－	－	156	－	－	160	－	－
檜原村	8	－	－	5	－	－	9	－	－
奥多摩町	19	2	10.53	26	－	－	20	4	20.00
都立中学校・ 中等教育学校(前期課程)	1,418	13	0.92	1,400	16	1.14	1,389	22	1.58

注 1: 1年以内にじん麻疹やアトピー性皮膚炎などと判定された者。

注 2: 「東京都」には「都立中学校・中等教育学校(前期課程)」の数値を含めているが、「区部」以下には含めていない。

資料: 「令和2年度 東京都の学校保健統計書」(東京都教育委員会)

## 2 学校保健－(3)生徒の健康－⑦ぜん息の割合(小学生)

令和2年4月～令和3年3月

区 分	第1学年			第2学年			第3学年		
	受診者数	被患者数	割合(%)	受診者数	被患者数	割合(%)	受診者数	被患者数	割合(%)
東京都	99,499	3,864	3.88	98,228	3,535	3.60	97,407	3,426	3.52
区 部	66,151	2,440	3.69	64,830	2,254	3.48	63,880	2,115	3.31
多摩地域(市部)	32,695	1,392	4.26	32,747	1,254	3.83	32,884	1,278	3.89
多摩地域(郡部)	450	17	3.78	467	19	4.07	449	19	4.23
西 多 摩	2,779	105	3.78	2,796	103	3.68	2,923	116	3.97
青梅市	869	41	4.72	917	38	4.14	928	59	6.36
福生市	383	15	3.92	341	18	5.28	389	14	3.60
羽村市	437	18	4.12	442	19	4.30	472	14	2.97
あきる野市	640	14	2.19	629	9	1.43	685	10	1.46
瑞穂町	247	9	3.64	253	9	3.56	244	12	4.92
日の出町	172	6	3.49	172	7	4.07	175	6	3.43
檜原村	7	1	14.29	15	2	13.33	7	-	-
奥多摩町	24	1	4.17	27	1	3.70	23	1	4.35

区 分	第4学年			第5学年			第6学年		
	受診者数	被患者数	割合(%)	受診者数	被患者数	割合(%)	受診者数	被患者数	割合(%)
東京都	97,703	3,397	3.48	97,554	3,309	3.39	96,866	2,986	3.08
区 部	63,666	2,109	3.31	62,897	2,128	3.38	62,295	1,854	2.98
多摩地域(市部)	33,389	1,258	3.77	33,985	1,152	3.39	33,939	1,102	3.25
多摩地域(郡部)	457	19	4.16	475	23	4.84	452	20	4.42
西 多 摩	2,995	126	4.21	3,065	126	4.11	3,230	124	3.84
青梅市	936	50	5.34	1,020	61	5.98	1,088	53	4.87
福生市	403	19	4.71	394	10	2.54	421	21	4.99
羽村市	475	20	4.21	496	20	4.03	510	21	4.12
あきる野市	724	18	2.49	680	12	1.76	759	9	1.19
瑞穂町	252	12	4.76	255	18	7.06	247	15	6.07
日の出町	167	6	3.59	193	3	1.55	172	3	1.74
檜原村	9	-	-	6	-	-	10	-	-
奥多摩町	29	1	3.45	21	2	9.52	23	2	8.70

注：1年以内に「気管支ぜん息」と判定された、または医療機関で経過観察管理中の者

資料：「令和2年度 東京都の学校保健統計書」(東京都教育委員会)

## 2 学校保健－(3)生徒の健康－⑧ぜん息の割合(中学生)

令和2年4月～令和3年3月

区 分	第1学年			第2学年			第3学年		
	受診者数	被患者数	割合(%)	受診者数	被患者数	割合(%)	受診者数	被患者数	割合(%)
東京都	75,698	2,637	3.48	73,667	2,390	3.24	70,601	2,204	3.12
区 部	44,364	1,486	3.35	43,243	1,357	3.14	41,182	1,203	2.92
多摩地域(市部)	29,297	1,079	3.68	28,415	965	3.40	27,418	909	3.32
多摩地域(郡部)	428	15	3.50	417	18	4.32	446	35	7.85
西 多 摩	2,879	123	4.27	2,849	142	4.98	2,832	152	5.37
青梅市	1,022	65	6.36	977	62	6.35	981	61	6.22
福生市	334	17	5.09	313	34	10.86	331	26	7.85
羽村市	429	11	2.56	439	17	3.87	421	6	1.43
あきる野市	666	15	2.25	703	11	1.56	653	24	3.68
瑞穂町	248	9	3.63	230	11	4.78	257	21	8.17
日の出町	153	4	2.61	156	5	3.21	160	13	8.13
檜原村	8	-	-	5	-	-	9	1	11.11
奥多摩町	19	2	10.53	26	2	7.69	20	-	-
都立中学校・ 中等教育学校(前期課程)	1,418	45	3.17	1,400	40	2.86	1,389	47	3.38

注 1: 1年以内に「気管支ぜん息」と判定された、または医療機関で経過観察管理中の者

注 2: 「東京都」には「都立中学校・中等教育学校(前期課程)」の数値を含めているが、「区部」以下には含めていない。

資料: 「令和2年度 東京都の学校保健統計書」(東京都教育委員会)

## 2 学校保健－(3)生徒の健康－⑨栄養状況(小学校男子)

令和2年4月～令和3年3月

区 分	第1学年			第2学年			第3学年		
	受診者数	肥満傾向数	肥満割合(%)	受診者数	肥満傾向数	肥満割合(%)	受診者数	肥満傾向数	肥満割合(%)
東京都	51,215	445	0.87	50,345	760	1.51	50,158	1,056	2.11
区 部	34,051	313	0.92	33,170	515	1.55	32,924	680	2.07
多摩地域(市部)	16,825	129	0.77	16,851	244	1.45	16,892	372	2.20
多摩地域(郡部)	229	2	0.87	229	1	0.44	237	4	1.69
西多摩	1,467	8	0.55	1,389	10	0.72	1,532	15	0.98
青梅市	467	1	0.21	470	5	1.06	478	4	0.84
福生市	199	1	0.50	174	－	－	198	3	1.52
羽村市	238	1	0.42	212	2	0.94	242	4	1.65
あきる野市	334	3	0.90	304	2	0.66	377	－	－
瑞穂町	126	－	－	121	－	－	120	－	－
日の出町	87	2	2.30	89	1	1.12	96	4	4.17
檜原村	5	－	－	9	－	－	3	－	－
奥多摩町	11	－	－	10	－	－	18	－	－

区 分	第4学年			第5学年			第6学年		
	受診者数	肥満傾向数	肥満割合(%)	受診者数	肥満傾向数	肥満割合(%)	受診者数	肥満傾向数	肥満割合(%)
東京都	50,509	1,290	2.55	50,283	1,328	2.64	49,692	1,293	2.60
区 部	33,059	862	2.61	32,408	861	2.66	31,898	853	2.67
多摩地域(市部)	17,136	420	2.45	17,545	459	2.62	17,450	433	2.48
多摩地域(郡部)	219	7	3.20	232	5	2.16	247	7	2.83
西多摩	1,505	26	1.73	1,594	23	1.44	1,664	25	1.50
青梅市	477	7	1.47	540	11	2.04	547	6	1.10
福生市	196	4	2.04	205	6	2.93	229	4	1.75
羽村市	243	1	0.41	269	1	0.37	251	2	0.80
あきる野市	370	7	1.89	348	－	－	390	6	1.54
瑞穂町	121	1	0.83	126	1	0.79	134	2	1.49
日の出町	80	6	7.50	94	4	4.26	89	5	5.62
檜原村	5	－	－	2	－	－	7	－	－
奥多摩町	13	－	－	10	－	－	17	－	－

注：肥満傾向数とは、学校医により肥満傾向で特に注意を要すると判定された者の数

資料：「令和2年度 東京都の学校保健統計書」(東京都教育委員会)

## 2 学校保健－(3)生徒の健康－⑩栄養状況(小学校女子)

令和2年4月～令和3年3月

区 分	第1学年			第2学年			第3学年		
	受診者数	肥満傾向数	肥満割合(%)	受診者数	肥満傾向数	肥満割合(%)	受診者数	肥満傾向数	肥満割合(%)
東京都	48,284	283	0.59	47,883	444	0.93	47,249	547	1.16
区 部	32,100	184	0.57	31,660	272	0.86	30,956	342	1.10
多摩地域(市部)	15,870	99	0.62	15,896	170	1.07	15,992	200	1.25
多摩地域(郡部)	221	-	-	238	1	0.42	212	5	2.36
西 多 摩	1,312	2	0.15	1,407	6	0.43	1,391	13	0.93
青梅市	402	2	0.50	447	2	0.45	450	4	0.89
福生市	184	-	-	167	-	-	191	3	1.57
羽村市	199	-	-	230	3	1.30	230	1	0.43
あきる野市	306	-	-	325	-	-	308	-	-
瑞穂町	121	-	-	132	-	-	124	-	-
日の出町	85	-	-	83	1	1.20	79	5	6.33
檜原村	2	-	-	6	-	-	4	-	-
奥多摩町	13	-	-	17	-	-	5	-	-

区 分	第4学年			第5学年			第6学年		
	受診者数	肥満傾向数	肥満割合(%)	受診者数	肥満傾向数	肥満割合(%)	受診者数	肥満傾向数	肥満割合(%)
東京都	47,194	612	1.30	47,271	537	1.14	47,174	565	1.20
区 部	30,607	413	1.35	30,489	334	1.10	30,397	378	1.24
多摩地域(市部)	16,253	195	1.20	16,440	202	1.23	16,489	185	1.12
多摩地域(郡部)	238	4	1.68	243	-	-	205	2	0.98
西 多 摩	1,490	8	0.54	1,471	10	0.68	1,566	7	0.45
青梅市	459	1	0.22	480	-	-	541	-	-
福生市	207	1	0.48	189	1	0.53	192	-	-
羽村市	232	2	0.86	227	5	2.20	259	4	1.54
あきる野市	354	-	-	332	4	1.20	369	1	0.27
瑞穂町	131	-	-	129	-	-	113	1	0.88
日の出町	87	4	4.60	99	-	-	83	1	1.20
檜原村	4	-	-	4	-	-	3	-	-
奥多摩町	16	-	-	11	-	-	6	-	-

注：肥満傾向数とは、学校医により肥満傾向で特に注意を要すると判定された者の数

資料：「令和2年度 東京都の学校保健統計書」(東京都教育委員会)

## 2 学校保健－(3)生徒の健康－⑪栄養状況(中学校男子)

令和2年4月～令和3年3月

区 分	第1学年			第2学年			第3学年		
	受診者数	肥満傾向数	肥満割合(%)	受診者数	肥満傾向数	肥満割合(%)	受診者数	肥満傾向数	肥満割合(%)
東京都	39,460	523	1.33	38,238	458	1.20	36,607	436	1.19
区 部	23,363	385	1.65	22,657	338	1.49	21,415	320	1.49
多摩地域(市部)	15,113	135	0.89	14,574	116	0.80	14,187	112	0.79
多摩地域(郡部)	218	3	1.38	232	－	－	240	1	0.42
西 多 摩	1,443	7	0.49	1,492	6	0.40	1,440	9	0.63
青梅市	502	4	0.80	525	5	0.95	489	7	1.43
福生市	163	－	－	143	－	－	174	－	－
羽村市	220	－	－	222	1	0.45	221	－	－
あきる野市	340	－	－	370	－	－	316	1	0.32
瑞穂町	132	3	2.27	130	－	－	140	1	0.71
日の出町	75	－	－	82	－	－	83	－	－
檜原村	4	－	－	3	－	－	6	－	－
奥多摩町	7	－	－	17	－	－	11	－	－
都立中学校・ 中等教育学校(前期課程)	677	－	－	656	1	0.15	681	－	－

注 1: 肥満傾向数とは、学校医により肥満傾向で特に注意を要すると判定された者の数

注 2: 「東京都」には「都立中学校・中等教育学校(前期課程)」の数値を含めているが、「区部」以下には含めていない。

資料: 「令和2年度 東京都の学校保健統計書」(東京都教育委員会)

2 学校保健－(3)生徒の健康－⑫栄養状況(中学校女子)

令和2年4月～令和3年3月

区 分	第1学年			第2学年			第3学年		
	受診者数	肥満傾向数	肥満割合(%)	受診者数	肥満傾向数	肥満割合(%)	受診者数	肥満傾向数	肥満割合(%)
東京都	36,238	238	0.66	35,429	194	0.55	33,994	226	0.66
区 部	21,001	179	0.85	20,586	133	0.65	19,767	161	0.81
多摩地域(市部)	14,184	53	0.37	13,841	59	0.43	13,231	56	0.42
多摩地域(郡部)	210	3	1.43	185	1	0.54	206	2	0.97
西 多 摩	1,436	6	0.42	1,357	4	0.29	1,392	7	0.50
青梅市	520	3	0.58	452	2	0.44	492	5	1.02
福生市	171	－	－	170	－	－	157	－	－
羽村市	209	－	－	217	1	0.46	200	－	－
あきる野市	326	－	－	333	－	－	337	－	－
瑞穂町	116	3	2.59	100	1	1.00	117	1	0.85
日の出町	78	－	－	74	－	－	77	－	－
檜原村	4	－	－	2	－	－	3	1	33.33
奥多摩町	12	－	－	9	－	－	9	－	－
都立中学校・ 中等教育学校(前期課程)	741	－	－	744	－	－	708	1	0.14

注1: 肥満傾向数とは、学校医により肥満傾向で特に注意を要すると判定された者の数

注2: 「東京都」には「都立中学校・中等教育学校(前期課程)」の数値を含めているが、「区部」以下には含めていない。

資料: 「令和2年度 東京都の学校保健統計書」(東京都教育委員会)