

2 学校保健－(1)教育施設数・教員数・生徒数(その1)

平成30年5月1日現在

区 分	小学校			中学校 (都立中学含む)			中等教育学校				高等学校 (全日制・定時制)			高等学校 (通信制)			特別支援学校		
	学校数	教員数	児童数	学校数	教員数	生徒数	学校数	教員数	生徒数 (前期)	生徒数 (後期)	学校数	教員数	生徒数	学校数	教員数	生徒数	学校数	教員数	在学者数
東京都	1,332	34,568	609,512	804 (1)	19,301	300,085	8	546	3,565	3,481	429	19,333	314,385	12	229	10,647	70	6,042	13,386
区 部	858	21,955	392,991	521	12,173	192,952	5	298	2,130	2,110	308	13,761	223,845	9	142	7,481	48	3,746	8,282
多摩地域(市部)	448	12,194	212,513	262 (1)	6,763	105,165	3	248	1,435	1,371	113	5,333	89,252	3	87	3,166	21	2,267	5,071
多摩地域(郡部)	11	216	2,786	6	143	1,399	-	-	-	-	1	56	611	-	-	-	-	-	-
西多摩	53	1,235	18,794	30	742	9,545	-	-	-	-	9	496	7,119	-	-	-	3	366	930
青梅市	17	401	6,214	11	263	3,275	-	-	-	-	2	116	1,514	-	-	-	1	72	194
福生市	7	163	2,401	3	86	1,115	-	-	-	-	2	104	1,455	-	-	-	-	-	-
羽村市	7	184	2,936	3	90	1,392	-	-	-	-	1	53	867	-	-	-	1	158	436
あきる野市	11	271	4,457	7	160	2,364	-	-	-	-	3	167	2,672	-	-	-	1	136	300
瑞穂町	5	102	1,560	2	64	882	-	-	-	-	1	56	611	-	-	-	-	-	-
日の出町	3	69	1,037	2	47	421	-	-	-	-	-	-	-	-	-	-	-	-	-
檜原村	1	16	44	1	16	19	-	-	-	-	-	-	-	-	-	-	-	-	-
奥多摩町	2	29	145	1	16	77	-	-	-	-	-	-	-	-	-	-	-	-	-
都外																	1	29	33

注 1: 数値は国・公立、私立の合計である。

2: ()内数値は分校数の再掲である。

3: 教員数は本務者である。

4: 中高一貫教育を行う学校の数は、それぞれ中学校、高等学校(全日制・定時制)の数に含まれている。

資料: 「平成30年度 学校基本統計(学校基本調査報告書)」(東京都総務局統計部人口統計課)

2 学校保健－(1)教育施設数・教員数・生徒数(その2)

平成30年5月1日現在

区 分	幼稚園			専修学校			各種学校			短期大学			大 学		
	園数	教員数	在園者数	学校数	教員数	生徒数	学校数	教員数	生徒数	学校数	教員数	学生数	学校数	教員数	学生数
東 京 都	991	10,713	154,423	405	7,418	146,364	156	2,062	26,605	37	788	12,657	153	51,931	740,358
区 部	704	6,931	102,101	347	6,367	126,591	137	1,681	23,465	28	618	9,844	95	43,946	556,591
多摩地域(市部)	283	3,737	51,855	58	1,051	19,773	18	381	3,140	9	170	2,813	43	7,985	177,748
多摩地域(郡部)	4	45	467	-	-	-	1	-	-	-	-	-	-	-	-
西 多 摩	27	273	3,059	2	20	232	2	-	-	-	-	-	-	-	-
青梅市	6	39	476	1	20	232	1	-	-	-	-	-	-	-	-
福生市	4	39	412	-	-	-	-	-	-	-	-	-	-	-	-
羽村市	7	73	825	-	-	-	-	-	-	-	-	-	-	-	-
あきる野市	6	77	879	1	-	-	-	-	-	-	-	-	-	-	-
瑞穂町	3	30	364	-	-	-	1	-	-	-	-	-	-	-	-
日の出町	1	15	103	-	-	-	-	-	-	-	-	-	-	-	-
檜原村	-	-	-	-	-	-	-	-	-	-	-	-	-	-	-
奥多摩町	-	-	-	-	-	-	-	-	-	-	-	-	-	-	-
都外													15	-	6,019

注1: 教員数は本務者である。

2: 短期大学及び大学については、本部が所在する地域に計上した。

3: 大学については、都内に大学の本部が所在しない学校は「都外」に計上した。

資料: 「平成30年度 学校基本統計(学校基本調査報告書)」(東京都総務局統計部人口統計課)

2 学校保健－(2)学童保育の状況

平成29年度末

区 分	児童館		学童クラブ			児童の遊びを 指導する者 (人)
	総数(所)	(再掲)公立	施設数(所)	定員(人)	登録児数(人)	
東京都	597	593	1,785	100,869	100,869	5,025
区 部	452	449	1,029	61,562	61,562	3,847
多摩地域(市部)	142	141	734	38,384	38,384	1,151
多摩地域(郡部)	3	3	14	695	695	27
西 多 摩	16	16	88	4,381	4,381	153
青梅市	－	－	34	1,422	1,422	－
福生市	3	3	12	697	697	36
羽村市	3	3	12	623	623	39
あきる野市	7	7	16	944	944	51
瑞穂町	1	1	6	379	379	13
日の出町	1	1	6	263	263	10
檜原村	1	1	－	－	－	4
奥多摩町	－	－	2	53	53	－

注：休止中の施設は除く。

資料：「福祉・衛生 統計年報(平成30年度)」(東京都福祉保健局総務部総務課)

2 学校保健－(3)生徒の健康－①裸眼視力1.0未満の児童・生徒の割合

(単位:%)、平成30年4月～6月

区 分	小学校							中学校			
	第1学年	第2学年	第3学年	第4学年	第5学年	第6学年	(再掲) 0.3未満	第1学年	第2学年	第3学年	
東京都	24.86	28.33	33.15	36.56	39.50	41.71	16.11	45.85	49.18	48.73	
区 部	26.31	30.44	35.70	39.24	42.43	44.77	18.03	49.05	52.20	51.55	
多摩地域(市部)	22.04	24.41	28.50	31.78	34.44	36.57	12.90	41.04	44.96	45.10	
多摩地域(郡部)	21.33	24.95	28.48	29.04	29.96	24.40	5.23	45.86	46.07	49.77	
西 多 摩	23.13	22.82	26.41	28.98	31.12	32.47	10.09	42.09	44.92	46.89	
青梅市	20.94	21.44	25.71	29.28	28.79	31.47	10.55	42.18	46.02	46.31	
福生市	29.82	27.60	34.74	36.99	43.40	46.40	19.20	52.26	57.10	67.48	
羽村市	20.13	20.95	23.94	29.69	30.43	35.68	13.07	36.14	40.77	39.38	
あきる野市	25.67	21.72	23.04	23.43	29.28	29.84	6.02	37.87	39.00	40.06	
瑞穂町	21.40	25.29	26.15	26.48	28.31	22.10	4.87	46.62	47.71	49.48	
日の出町	19.66	25.77	30.77	34.30	32.92	28.30	6.29	49.68	50.38	57.94	
檜原村	33.33	37.50	33.33	30.00	25.00	50.00	-	22.22	-	33.33	
奥多摩町	30.43	13.79	35.00	17.39	30.43	18.52	3.70	20.83	16.00	15.38	
都立中学校・ 中等教育学校(前期課程)									47.71	42.58	36.07

注1: 「東京都」には「都立中学校・中等教育学校(前期課程)」の数値を含めているが、「区部」以下には含めていない。

注2: 裸眼視力1.0未満の児童・生徒の割合(%)は、「(裸眼視力が1.0未満0.7以上の者+0.7未満0.3以上の者+0.3未満の者)/(裸眼視力測定者+矯正視力のみ測定者)×100」により算出した。

資料: 「平成30年度 東京都の学校保健統計書」(東京都教育委員会)

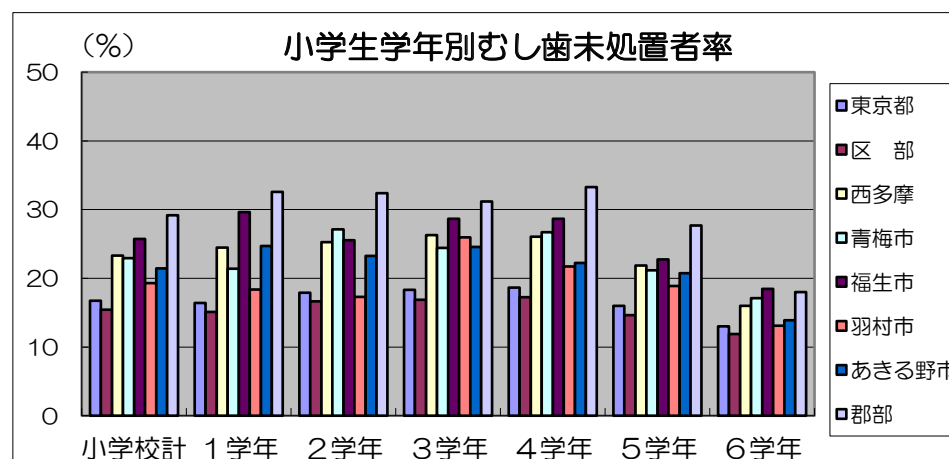
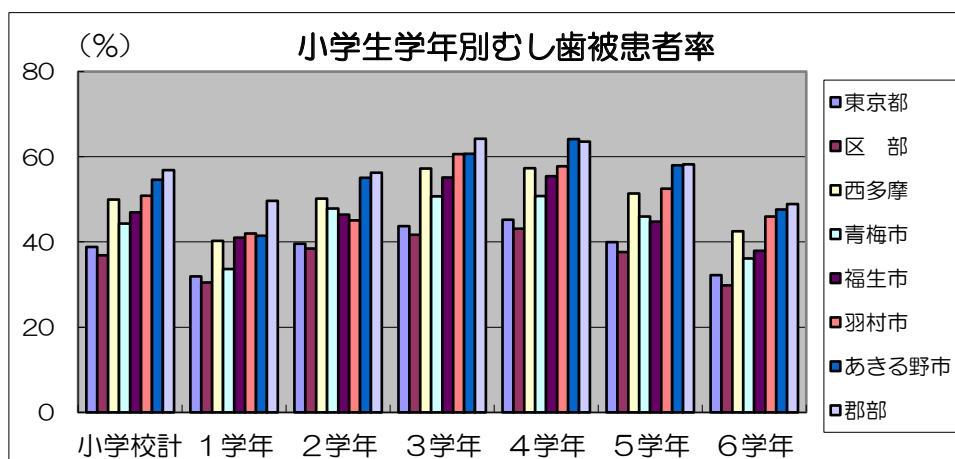
2 学校保健－(3)生徒の健康－②小学生のむし歯

(単位:%)、平成30年4月～6月

区 分	計		第1学年			第2学年		第3学年		第4学年			第5学年		第6学年	
	むし歯		むし歯		永久歯の むし歯	むし歯		むし歯		むし歯		永久歯の むし歯	むし歯		むし歯	
	被患者 率	未処置者 率	被患者 率	未処置者 率	被患者 率	被患者 率	未処置者 率	被患者 率	未処置者 率	被患者 率	未処置者 率	被患者 率	被患者 率	未処置者 率	被患者 率	未処置者 率
東京都	38.81	16.74	31.93	16.40	2.40	39.58	17.90	43.72	18.33	45.25	18.66	12.63	39.96	16.00	32.25	13.00
区 部	36.89	15.43	30.48	15.11	2.08	38.43	16.62	41.72	16.86	43.13	17.27	11.19	37.61	14.64	29.79	11.89
多摩地域(市部)	42.07	18.98	34.49	18.71	3.04	41.47	20.11	47.07	20.87	48.82	21.02	15.18	43.85	18.25	36.35	14.85
多摩地域(郡部)	56.87	29.17	49.67	32.59	2.66	56.25	32.37	64.26	31.20	63.57	33.26	19.91	58.24	27.69	48.90	17.98
西多摩	49.95	23.29	40.24	24.49	4.04	50.20	25.24	57.25	26.29	57.36	26.04	19.36	51.40	21.85	42.51	16.00
青梅市	44.31	22.93	33.65	21.41	2.13	47.86	27.14	50.69	24.41	50.78	26.72	13.96	45.97	21.18	36.15	17.09
福生市	46.97	25.72	40.98	29.64	1.55	46.44	25.55	55.11	28.68	55.42	28.67	17.83	44.76	22.76	37.97	18.45
羽村市	50.83	19.29	41.98	18.35	6.54	45.09	17.31	60.65	25.96	57.79	21.70	24.06	52.49	18.88	45.99	13.08
あきる野市	54.64	21.43	41.47	24.70	7.34	55.04	23.26	60.73	24.54	64.17	22.21	24.66	58.02	20.72	47.64	13.91
瑞穂町	56.05	29.61	52.87	32.79	4.92	52.80	28.40	64.53	31.70	61.60	36.71	20.25	59.92	32.06	44.66	16.79
日の出町	56.86	27.26	41.57	28.65	-	59.63	36.65	61.66	27.98	67.44	30.81	18.60	56.17	20.99	54.66	18.01
檜原村	63.64	31.82	66.67	66.67	-	87.50	62.50	83.33	50.00	70.00	-	10.00	37.50	12.50	33.33	16.67
奥多摩町	63.45	37.24	73.91	52.17	-	58.62	34.48	80.00	50.00	52.17	30.43	30.43	60.87	30.43	59.26	29.63

注:「むし歯未処置者」とは、むし歯がある者のうち、処置が完了していない歯が1本以上ある者

資料:「平成30年度 東京都の学校保健統計書」(東京都教育委員会)



2 学校保健－(3)生徒の健康－③中学生のむし歯

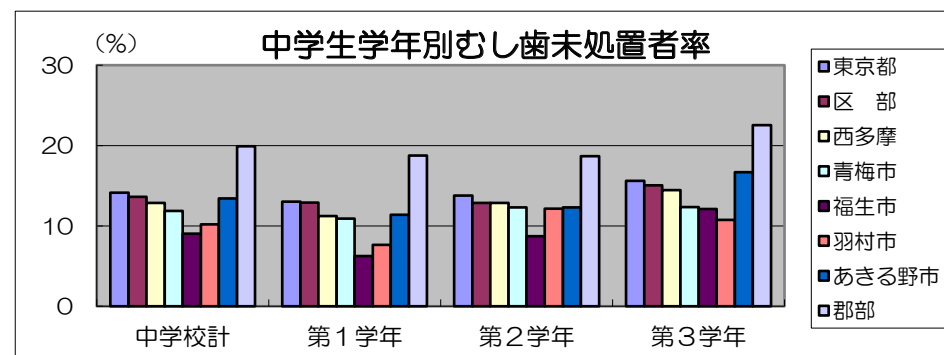
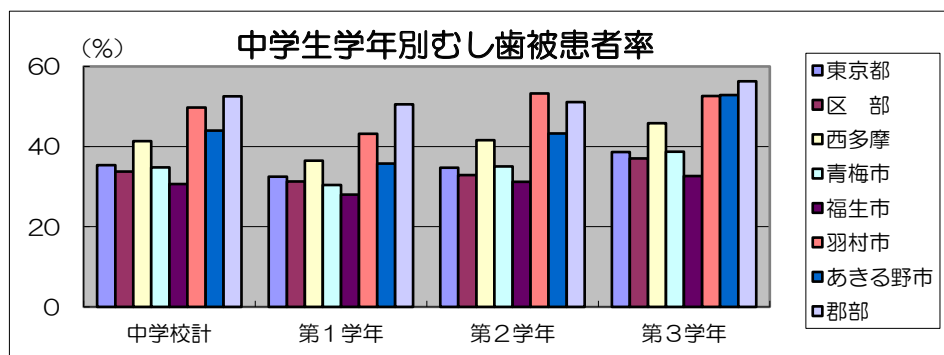
(単位:%)、平成30年4月～6月

区 分	計		第1学年					第2学年		第3学年	
	むし歯		むし歯		永久歯の むし歯	歯肉の状態		むし歯		むし歯	
	被患者率	未処置者率	被患者率	未処置者率	被患者率	歯周 疾患患者率	歯周疾患 要観察者率	被患者率	未処置者率	被患者率	未処置者率
東京都	35.36	14.15	32.53	13.01	27.22	2.82	14.04	34.76	13.78	38.68	15.62
区 部	33.79	13.62	31.31	12.91	26.50	2.92	14.79	32.88	12.84	37.07	15.06
多摩地域(市部)	37.91	15.26	34.60	13.47	28.60	2.74	12.75	37.67	15.51	41.36	16.75
多摩地域(郡部)	52.53	19.93	50.53	18.76	42.43	0.43	24.09	51.07	18.67	56.28	22.56
西多摩	41.35	12.86	36.46	11.22	31.62	2.66	18.38	41.62	12.84	45.83	14.47
青梅市	34.84	11.86	30.43	10.90	25.07	0.99	20.42	35.08	12.30	38.74	12.33
福生市	30.66	9.04	28.05	6.23	24.65	13.88	16.71	31.18	8.71	32.69	12.09
羽村市	49.78	10.18	43.19	7.62	40.88	0.69	5.54	53.27	12.15	52.63	10.74
あきる野市	43.97	13.43	35.78	11.38	31.59	2.10	20.51	43.28	12.31	52.83	16.67
瑞穂町	54.86	23.84	52.14	22.50	39.64	-	23.57	54.46	22.77	58.01	26.33
日の出町	46.93	6.14	48.72	8.97	48.08	1.28	27.56	42.75	4.58	49.17	4.17
檜原村	57.89	21.05	44.44	22.22	44.44	-	33.33	71.43	14.29	66.67	33.33
奥多摩町	54.67	49.33	45.83	37.50	37.50	-	4.17	48.00	44.00	69.23	65.38
都立中学校・ 中等教育学校(前期課程)	25.07	6.04	20.74	5.29	16.08	1.67	12.87	28.08	5.70	26.45	7.16

注1: 「むし歯未処置者」とは、むし歯がある者のうち、処置が完了していない歯が1本以上ある者

注2: 「東京都」には「都立中学校・中等教育学校(前期課程)」の数値を含めているが、「区部」以下には含めていない。

資料: 「平成30年度 東京都の学校保健統計書」(東京都教育委員会)



2 学校保健－(3)生徒の健康－④DMFT指数(中学校第1学年)

平成30年4月～6月

区 分	一人平均 D歯数	一人平均 M歯数	一人平均 F歯数	DMFT 指数	D歯率 (%)	M歯率 (%)	F歯率 (%)
東京都	0.23	0.01	0.45	0.69	32.86	1.30	65.84
区 部	0.23	0.01	0.43	0.67	33.79	1.68	64.53
多摩地域(市部)	0.24	0.01	0.49	0.73	32.25	0.77	66.98
多摩地域(郡部)	0.34	0.01	0.72	1.07	31.74	0.80	67.47
西 多 摩	0.19	0.00	0.60	0.79	23.57	0.34	76.09
青梅市	0.16	0.00	0.43	0.59	27.44	0.34	72.22
福生市	0.08	0.01	0.44	0.53	15.43	1.06	83.51
羽村市	0.14	－	0.94	1.08	13.03	－	86.97
あきる野市	0.20	－	0.66	0.86	23.69	－	76.31
瑞穂町	0.44	0.01	0.60	1.06	41.89	1.35	56.76
日の出町	0.13	－	0.96	1.09	11.76	－	88.24
檜原村	0.44	－	1.00	1.44	30.77	－	69.23
奥多摩町	0.46	－	0.46	0.92	50.00	－	50.00
都立中学校・ 中等教育学校(前期課程)	0.05	0.01	0.35	0.41	12.71	2.03	85.25

注 1: 数値「0.00」は、0.005未満

2: DMFT指数は一人平均むし歯経験歯数

3: D歯は、永久歯のむし歯で未処置の歯

4: M歯は、むし歯が原因で失った永久歯

5: F歯は、永久歯のむし歯で処置を完了した歯

6: 「東京都」には「都立中学校・中等教育学校(前期課程)」の数値を含めているが、「区部」以下には含めていない。

資料: 「平成30年度 東京都の学校保健統計書」
(東京都教育委員会)

$$\text{平均D歯数} = \frac{\text{D歯数}}{\text{受診者数}}$$

$$\text{DMFT指数} = \frac{\text{D歯数} + \text{M歯数} + \text{F歯数}}{\text{受診者数}}$$

$$\text{D歯率} = \frac{\text{D歯数}}{\text{D歯数} + \text{M歯数} + \text{F歯数}} \times 100$$

2 学校保健－(3)生徒の健康－⑤アレルギー性皮膚疾患の割合(小学生)

平成30年4月～6月

区 分	第1学年			第2学年			第3学年		
	受診者数	被患者数	割合(%)	受診者数	被患者数	割合(%)	受診者数	被患者数	割合(%)
東京都	97,813	5,452	5.57	98,297	5,517	5.61	97,958	5,444	5.56
区 部	64,311	3,506	5.45	64,102	3,534	5.51	63,191	3,527	5.58
多摩地域(市部)	32,850	1,906	5.80	33,536	1,912	5.70	34,069	1,864	5.47
多摩地域(郡部)	449	35	7.80	461	63	13.67	480	43	8.96
西 多 摩	2,923	177	6.06	2,991	218	7.29	3,113	197	6.33
青梅市	941	82	8.71	939	83	8.84	1,025	80	7.80
福生市	386	27	6.99	409	25	6.11	399	24	6.02
羽村市	473	24	5.07	473	36	7.61	493	40	8.11
あきる野市	674	9	1.34	709	11	1.55	716	10	1.40
瑞穂町	242	27	11.16	261	51	19.54	259	37	14.29
日の出町	178	5	2.81	163	7	4.29	195	6	3.08
檜原村	6	1	16.67	8	1	12.50	6	0	-
奥多摩町	23	2	8.70	29	4	13.79	20	0	-

区 分	第4学年			第5学年			第6学年		
	受診者数	被患者数	割合(%)	受診者数	被患者数	割合(%)	受診者数	被患者数	割合(%)
東京都	97,061	5,522	5.69	96,345	5,082	5.27	94,273	5,021	5.33
区 部	62,371	3,465	5.56	61,397	3,242	5.28	59,950	3,235	5.40
多摩地域(市部)	34,053	2,011	5.91	34,275	1,791	5.23	33,651	1,739	5.17
多摩地域(郡部)	455	41	9.01	465	42	9.03	458	38	8.30
西 多 摩	3,206	234	7.30	3,190	195	6.11	3,134	206	6.57
青梅市	1,091	114	10.45	1,101	96	8.72	1,062	97	9.13
福生市	417	28	6.71	390	15	3.85	372	28	7.53
羽村市	508	30	5.91	485	29	5.98	474	26	5.49
あきる野市	735	21	2.86	749	13	1.74	768	17	2.21
瑞穂町	250	35	14.00	272	31	11.40	264	35	13.26
日の出町	172	5	2.91	162	9	5.56	161	3	1.86
檜原村	10	-	-	8	-	-	6	-	-
奥多摩町	23	1	4.35	23	2	8.70	27	-	-

注：1年以内に「じん麻疹」や「アトピー性皮膚炎」などと判定された者

資料：「平成30年度 東京都の学校保健統計書」(東京都教育委員会)

2 学校保健－(3)生徒の健康－⑥アレルギー性皮膚疾患の割合(中学生)

平成30年4月～6月

区 分	第1学年			第2学年			第3学年		
	受診者数	被患者数	割合(%)	受診者数	被患者数	割合(%)	受診者数	被患者数	割合(%)
東京都	72,016	3,167	4.40	73,403	3,048	4.15	74,720	3,169	4.24
区 部	42,010	1,689	4.02	43,072	1,597	3.71	43,717	1,675	3.83
多摩地域(市部)	27,930	1,423	5.09	28,253	1,367	4.84	28,969	1,428	4.93
多摩地域(郡部)	466	17	3.65	459	37	8.06	432	35	8.10
西 多 摩	2,944	179	6.08	2,998	221	7.37	3,037	192	6.32
青梅市	1,018	85	8.35	1,054	112	10.63	1,098	111	10.11
福生市	353	12	3.40	348	9	2.59	364	14	3.85
羽村市	436	16	3.67	428	24	5.61	476	6	1.26
あきる野市	671	49	7.30	709	39	5.50	667	26	3.90
瑞穂町	278	16	5.76	302	33	10.93	283	29	10.25
日の出町	155	－	－	126	1	0.79	120	3	2.50
檜原村	9	－	－	7	－	－	3	－	－
奥多摩町	24	1	4.17	24	3	12.50	26	3	11.54
都立中学校・ 中等教育学校(前期課程)	1,436	32	2.23	1,421	36	2.53	1,409	26	1.85

注 1: 1年以内に「じん麻疹」や「アトピー性皮膚炎」などと判定された者

2: 「東京都」には「都立中学校・中等教育学校(前期課程)」の数値を含めているが、「区部」以下には含めていない。

資料: 「平成30年度 東京都の学校保健統計書」(東京都教育委員会)

2 学校保健－(3)生徒の健康－⑦ぜん息の割合(小学生)

平成30年4月～6月

区 分	第1学年			第2学年			第3学年		
	受診者数	被患者数	割合(%)	受診者数	被患者数	割合(%)	受診者数	被患者数	割合(%)
東京都	97,813	4,659	4.76	98,297	4,464	4.54	97,958	4,484	4.58
区 部	64,311	2,982	4.64	64,102	2,911	4.54	63,191	2,915	4.61
多摩地域(市部)	32,850	1,637	4.98	33,536	1,518	4.53	34,069	1,536	4.51
多摩地域(郡部)	449	22	4.90	461	17	3.69	480	21	4.38
西 多 摩	2,923	136	4.65	2,991	136	4.55	3,113	142	4.56
青梅市	941	65	6.91	939	60	6.39	1,025	54	5.27
福生市	386	20	5.18	409	16	3.91	399	22	5.51
羽村市	473	13	2.75	473	23	4.86	493	26	5.27
あきる野市	674	16	2.37	709	20	2.82	716	19	2.65
瑞穂町	242	18	7.44	261	13	4.98	259	16	6.18
日の出町	178	3	1.69	163	3	1.84	195	4	2.05
檜原村	6	-	-	8	-	-	6	-	-
奥多摩町	23	1	4.35	29	1	3.45	20	1	5.00

区 分	第4学年			第5学年			第6学年		
	受診者数	被患者数	割合(%)	受診者数	被患者数	割合(%)	受診者数	被患者数	割合(%)
東京都	97,061	4,253	4.38	96,345	4,237	4.40	94,273	4,001	4.24
区 部	62,371	2,693	4.32	61,397	2,752	4.48	59,950	2,573	4.29
多摩地域(市部)	34,053	1,528	4.49	34,275	1,454	4.24	33,651	1,403	4.17
多摩地域(郡部)	455	20	4.40	465	13	2.80	458	12	2.62
西 多 摩	3,206	163	5.08	3,190	130	4.08	3,134	164	5.23
青梅市	1,091	74	6.78	1,101	72	6.54	1,062	72	6.78
福生市	417	25	6.00	390	15	3.85	372	31	8.33
羽村市	508	31	6.10	485	13	2.68	474	27	5.70
あきる野市	735	13	1.77	749	17	2.27	768	22	2.86
瑞穂町	250	11	4.40	272	10	3.68	264	8	3.03
日の出町	172	6	3.49	162	1	0.62	161	2	1.24
檜原村	10	-	-	8	-	-	6	-	-
奥多摩町	23	3	13.04	23	2	8.70	27	2	7.41

注：1年以内に「気管支ぜん息」と判定された、または医療機関で経過観察管理中の者

資料：「平成30年度 東京都の学校保健統計書」(東京都教育委員会)

2 学校保健－(3)生徒の健康－⑧ぜん息の割合(中学生)

平成30年4月～6月

区 分	第1学年			第2学年			第3学年		
	受診者数	被患者数	割合(%)	受診者数	被患者数	割合(%)	受診者数	被患者数	割合(%)
東京都	72,016	2,889	4.01	73,403	2,900	3.95	74,720	3,031	4.06
区 部	42,010	1,689	4.02	43,072	1,678	3.90	43,717	1,726	3.95
多摩地域(市部)	27,930	1,118	4.00	28,253	1,131	4.00	28,969	1,223	4.22
多摩地域(郡部)	466	23	4.94	459	30	6.54	432	26	6.02
西 多 摩	2,944	156	5.30	2,998	167	5.57	3,037	189	6.22
青梅市	1,018	67	6.58	1,054	75	7.12	1,098	98	8.93
福生市	353	19	5.38	348	21	6.03	364	20	5.49
羽村市	436	15	3.44	428	13	3.04	476	12	2.52
あきる野市	671	32	4.77	709	28	3.95	667	33	4.95
瑞穂町	278	17	6.12	302	27	8.94	283	23	8.13
日の出町	155	5	3.23	126	2	1.59	120	2	1.67
檜原村	9	-	-	7	-	-	3	-	-
奥多摩町	24	1	4.17	24	1	4.17	26	1	3.85
都立中学校・ 中等教育学校(前期課程)	1,436	51	3.55	1,421	46	3.24	1,409	51	3.62

注1: 1年以内に「気管支ぜん息」と判定された、または医療機関で経過観察管理中の者

注2: 「東京都」には「都立中学校・中等教育学校(前期課程)」の数値を含めているが、「区部」以下には含めていない。

資料: 「平成30年度 東京都の学校保健統計書」(東京都教育委員会)

2 学校保健－(3)生徒の健康－⑨栄養状況(小学校男子)

平成30年4月～6月

区 分	第1学年			第2学年			第3学年		
	受診者数	肥満傾向数	肥満割合(%)	受診者数	肥満傾向数	肥満割合(%)	受診者数	肥満傾向数	肥満割合(%)
東京都	50,467	335	0.66	50,874	492	0.97	50,525	726	1.44
区 部	33,231	210	0.63	33,360	322	0.97	32,612	471	1.44
多摩地域(市部)	16,890	123	0.73	17,191	168	0.98	17,575	254	1.45
多摩地域(郡部)	241	2	0.83	225	2	0.89	233	1	0.43
西 多 摩	1,541	6	0.39	1,525	8	0.52	1,595	15	0.94
青梅市	489	4	0.82	480	1	0.21	542	11	2.03
福生市	198	-	-	198	-	-	203	3	1.48
羽村市	247	-	-	243	-	-	265	-	-
あきる野市	366	-	-	379	5	1.32	352	-	-
瑞穂町	120	-	-	129	1	0.78	129	-	-
日の出町	100	1	1.00	78	1	1.28	93	1	1.08
檜原村	3	-	-	5	-	-	2	-	-
奥多摩町	18	1	5.56	13	-	-	9	-	-

区 分	第4学年			第5学年			第6学年		
	受診者数	肥満傾向数	肥満割合(%)	受診者数	肥満傾向数	肥満割合(%)	受診者数	肥満傾向数	肥満割合(%)
東京都	50,030	968	1.93	49,696	1,168	2.35	48,710	1,105	2.27
区 部	32,218	649	2.01	31,781	735	2.31	31,117	736	2.37
多摩地域(市部)	17,467	316	1.81	17,577	429	2.44	17,209	360	2.09
多摩地域(郡部)	250	3	1.20	237	4	1.69	253	4	1.58
西 多 摩	1,645	18	1.09	1,606	22	1.37	1,631	18	1.10
青梅市	543	10	1.84	537	14	2.61	563	6	1.07
福生市	223	2	0.90	191	1	0.52	173	4	2.31
羽村市	249	-	-	252	-	-	240	2	0.83
あきる野市	380	3	0.79	389	3	0.77	402	2	0.50
瑞穂町	136	-	-	145	1	0.69	147	-	-
日の出町	90	3	3.33	78	1	1.28	85	2	2.35
檜原村	7	-	-	4	1	25.00	3	-	-
奥多摩町	17	-	-	10	1	10.00	18	2	11.11

注：肥満傾向数とは、学校医により肥満傾向で特に注意を要すると判定された者の数

資料：「平成30年度 東京都の学校保健統計書」(東京都教育委員会)

2 学校保健－(3)生徒の健康－⑩栄養状況(小学校女子)

平成30年4月～6月

区 分	第1学年			第2学年			第3学年		
	受診者数	肥満傾向数	肥満割合(%)	受診者数	肥満傾向数	肥満割合(%)	受診者数	肥満傾向数	肥満割合(%)
東京都	47,346	223	0.47	47,423	343	0.72	47,433	460	0.97
区 部	31,080	138	0.44	30,742	223	0.73	30,579	307	1.00
多摩地域(市部)	15,960	82	0.51	16,345	118	0.72	16,494	153	0.93
多摩地域(郡部)	208	3	1.44	236	2	0.85	247	－	－
西 多 摩	1,382	7	0.51	1,466	4	0.27	1,518	5	0.33
青梅市	452	3	0.66	459	1	0.22	483	3	0.62
福生市	188	－	－	211	－	－	196	－	－
羽村市	226	1	0.44	230	－	－	228	－	－
あきる野市	308	－	－	330	1	0.30	364	2	0.55
瑞穂町	122	－	－	132	－	－	130	－	－
日の出町	78	3	3.85	85	2	2.35	102	－	－
檜原村	3	－	－	3	－	－	4	－	－
奥多摩町	5	－	－	16	－	－	11	－	－

区 分	第4学年			第5学年			第6学年		
	受診者数	肥満傾向数	肥満割合(%)	受診者数	肥満傾向数	肥満割合(%)	受診者数	肥満傾向数	肥満割合(%)
東京都	47,031	558	1.19	46,649	600	1.29	45,563	548	1.20
区 部	30,153	353	1.17	29,616	379	1.28	28,833	340	1.18
多摩地域(市部)	16,586	204	1.23	16,698	217	1.30	16,442	203	1.23
多摩地域(郡部)	205	1	0.49	228	4	1.75	205	4	1.95
西 多 摩	1,561	5	0.32	1,584	11	0.69	1,503	7	0.47
青梅市	548	3	0.55	564	6	1.06	499	－	－
福生市	194	1	0.52	199	－	－	199	1	0.50
羽村市	259	－	－	233	1	0.43	234	－	－
あきる野市	355	－	－	360	－	－	366	2	0.55
瑞穂町	114	－	－	127	－	－	117	－	－
日の出町	82	1	1.22	84	2	2.38	76	3	3.95
檜原村	3	－	－	4	－	－	3	－	－
奥多摩町	6	－	－	13	2	15.38	9	1	11.11

注：肥満傾向数とは、学校医により肥満傾向で特に注意を要すると判定された者の数

資料：「平成30年度 東京都の学校保健統計書」(東京都教育委員会)

2 学校保健－(3)生徒の健康－⑪栄養状況(中学校男子)

平成30年4月～6月

区 分	第1学年			第2学年			第3学年		
	受診者数	肥満傾向数	肥満割合(%)	受診者数	肥満傾向数	肥満割合(%)	受診者数	肥満傾向数	肥満割合(%)
東京都	37,346	518	1.39	37,975	427	1.12	38,930	366	0.94
区 部	21,887	346	1.58	22,498	318	1.41	23,108	262	1.13
多摩地域(市部)	14,425	166	1.15	14,441	106	0.73	14,826	102	0.69
多摩地域(郡部)	250	3	1.20	236	1	0.42	219	－	－
西 多 摩	1,493	14	0.94	1,483	5	0.34	1,546	2	0.13
青梅市	509	4	0.79	534	2	0.37	571	－	－
福生市	187	2	1.07	167	－	－	182	－	－
羽村市	228	－	－	192	2	1.04	227	－	－
あきる野市	319	5	1.57	354	－	－	347	2	0.58
瑞穂町	149	2	1.34	143	1	0.70	139	－	－
日の出町	80	－	－	72	－	－	63	－	－
檜原村	6	1	16.67	5	－	－	2	－	－
奥多摩町	15	－	－	16	－	－	15	－	－
都立中学校・ 中等教育学校(前期課程)	694	1	0.14	694	1	0.14	677	1	0.15

注 1: 肥満傾向数とは、学校医により肥満傾向で特に注意を要すると判定された者の数

2: 「東京都」には「都立中学校・中等教育学校(前期課程)」の数値を含めているが、「区部」以下には含めていない。

資料: 「平成30年度 東京都の学校保健統計書」(東京都教育委員会)

2 学校保健－(3)生徒の健康－⑫栄養状況(中学校女子)

平成30年4月～6月

区 分	第1学年			第2学年			第3学年		
	受診者数	肥満傾向数	肥満割合(%)	受診者数	肥満傾向数	肥満割合(%)	受診者数	肥満傾向数	肥満割合(%)
東京都	34,670	225	0.65	35,428	219	0.62	35,790	208	0.58
区 部	20,123	160	0.80	20,574	155	0.75	20,609	148	0.72
多摩地域(市部)	13,505	61	0.45	13,812	61	0.44	14,143	58	0.41
多摩地域(郡部)	216	2	0.93	223	－	－	213	－	－
西 多 摩	1,451	7	0.48	1,515	2	0.13	1,491	1	0.07
青梅市	509	5	0.98	520	1	0.19	527	－	－
福生市	166	－	－	181	－	－	182	－	－
羽村市	208	－	－	236	－	－	249	－	－
あきる野市	352	－	－	355	1	0.28	320	1	0.31
瑞穂町	129	1	0.78	159	－	－	144	－	－
日の出町	75	－	－	54	－	－	57	－	－
檜原村	3	1	33.33	2	－	－	1	－	－
奥多摩町	9	－	－	8	－	－	11	－	－
都立中学校・ 中等教育学校(前期課程)	742	－	－	727	－	－	732	1	0.14

注1: 肥満傾向数とは、学校医により肥満傾向で特に注意を要すると判定された者の数

注2: 「東京都」には「都立中学校・中等教育学校(前期課程)」の数値を含めているが、「区部」以下には含めていない。

資料: 「平成30年度 東京都の学校保健統計書」(東京都教育委員会)