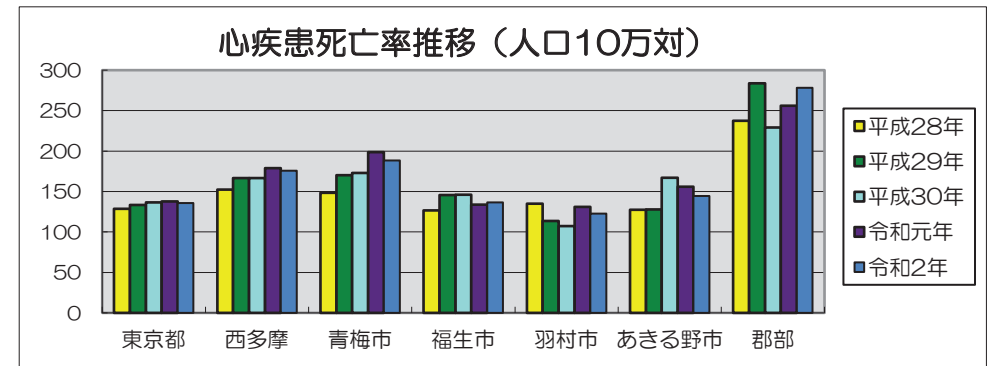
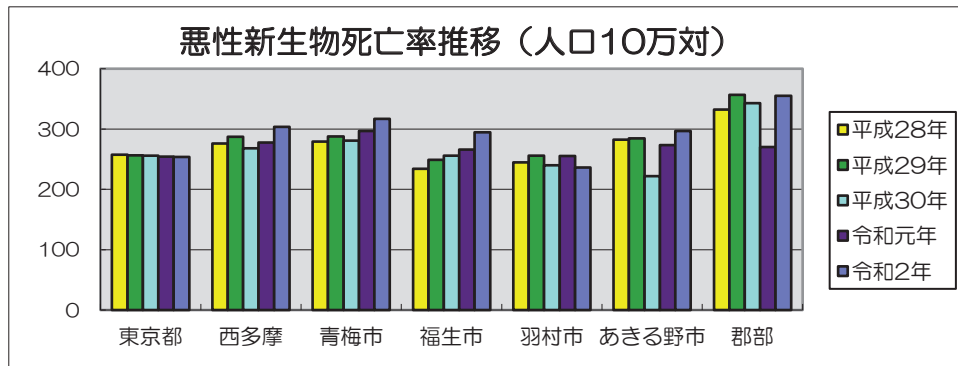


### 3 成人高齢保健等－(1)全年齡主要疾患別死亡数・死亡率推移－①悪性新生物・心疾患

(単位:上段一人、下段一人人口10万対)

区 分	悪性新生物					心疾患				
	平成28年	平成29年	平成30年	令和元年	令和2年	平成28年	平成29年	平成30年	令和元年	令和2年
東京都	34,017	34,030	34,129	34,082	34,219	16,992	17,713	18,211	18,473	18,310
区 部	257.6	256.4	255.8	254.2	253.8	128.7	133.5	136.5	137.8	135.8
多摩地域(市部)	23,247	23,054	23,041	23,158	22,910	11,689	11,819	12,090	12,180	12,202
	248.0	243.5	241.1	240.1	247.4	124.7	124.8	126.5	126.3	131.7
多摩地域(郡部)	10,474	10,681	10,781	10,649	11,007	5,104	5,659	5,924	6,083	5,909
	250.8	254.8	256.4	252.5	265.6	122.2	135.0	140.9	144.2	142.6
西多摩	193	206	196	153	194	138	164	131	145	152
	332.2	356.6	342.7	270.3	355.2	237.5	283.9	229.1	256.2	278.3
青梅市	1,076	1,113	1,034	1,062	1,123	593	646	642	685	650
	276.1	287.0	268.2	277.4	303.4	152.2	166.6	166.5	178.9	175.6
福生市	382	391	379	397	417	203	231	233	266	248
	279.3	287.8	281.0	296.7	316.8	148.4	170.1	172.8	198.8	188.4
羽村市	137	145	149	153	155	74	85	85	77	72
	234.3	248.8	256.1	266.0	294.4	126.6	145.8	146.1	133.9	136.7
あきる野市	136	142	132	140	125	75	63	59	72	65
	244.6	256.1	240.0	255.1	236.0	134.9	113.6	107.3	131.2	122.7
瑞穂町	228	229	178	219	232	103	103	134	125	113
	282.3	284.4	221.8	273.5	296.5	127.5	127.9	167.0	156.1	144.4
日の出町	94	102	96	70	87	57	54	37	53	56
	281.9	307.5	292.1	215.5	280.3	170.9	162.8	112.6	163.2	180.4
檜原村	57	61	56	51	62	46	56	52	39	60
	326.3	350.0	325.1	296.7	367.3	263.3	321.3	301.9	226.9	355.5
奥多摩町	8	10	12	6	16	8	14	8	18	14
	372.6	475.1	578.9	298.2	800.8	372.6	665.1	385.9	894.6	700.7
	34	33	32	26	29	27	40	34	35	22
	662.6	652.8	637.1	529.2	616.8	526.2	791.3	676.9	712.4	467.9

注:死亡率の算出基礎人口は、「人口動態統計 平成28年～令和2年」(東京都福祉保健局総務部総務課)  
資料:「人口動態統計 平成28年～令和2年(未掲載資料)」(東京都福祉保健局総務部総務課)



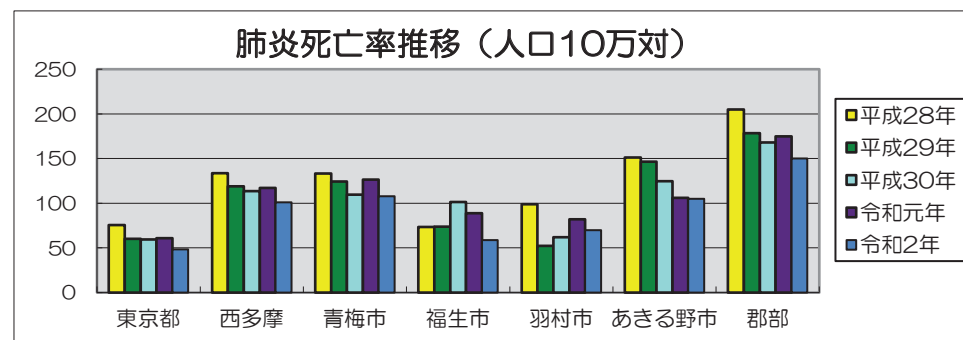
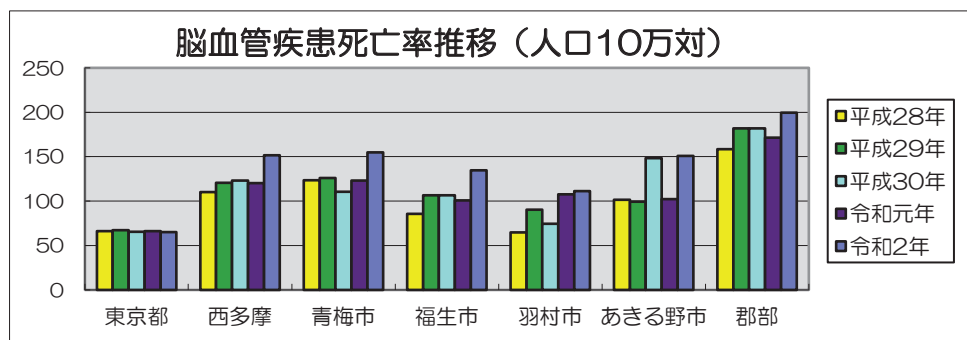
### 3 成人高齢保健等－(1)全年齡主要疾患別死亡数・死亡率推移－②脳血管疾患・肺炎

(単位:上段一人、下段一人人口10万対)

区 分	脳血管疾患					肺炎				
	平成28年	平成29年	平成30年	令和元年	令和2年	平成28年	平成29年	平成30年	令和元年	令和2年
東京都	8,740	8,914	8,730	8,873	8,760	9,981	7,961	7,910	8,158	6,510
	66.2	67.2	65.4	66.2	65.0	75.6	60.0	59.3	60.9	48.3
区 部	5,800	5,977	5,778	5,810	5,794	6,626	5,264	5,251	5,281	4,104
	61.9	63.1	60.5	60.2	62.6	70.7	55.6	54.9	54.8	44.3
多摩地域(市部)	2,812	2,809	2,812	2,933	2,827	3,189	2,573	2,547	2,750	2,305
	67.3	67.0	66.9	69.5	68.2	76.4	61.4	60.6	65.2	55.6
多摩地域(郡部)	92	105	104	97	109	119	103	96	99	82
	158.4	181.8	181.9	171.4	199.6	204.8	178.3	167.9	174.9	150.1
西多摩	429	468	475	461	561	521	462	437	449	374
	110.1	120.7	123.2	120.4	151.6	133.7	119.1	113.4	117.3	101.0
青梅市	169	171	149	165	204	182	169	148	169	142
	123.6	125.9	110.5	123.3	155.0	133.1	124.4	109.7	126.3	107.9
福生市	50	62	62	58	71	43	43	59	51	31
	85.5	106.4	106.6	100.8	134.8	73.5	73.8	101.4	88.7	58.9
羽村市	36	50	41	59	59	55	29	34	45	37
	64.7	90.2	74.5	107.5	111.4	98.9	52.3	61.8	82.0	69.9
あきる野市	82	80	119	82	118	122	118	100	85	82
	101.5	99.4	148.3	102.4	150.8	151.1	146.5	124.6	106.2	104.8
瑞穂町	29	33	33	38	43	47	37	35	46	38
	87.0	99.5	100.4	117.0	138.5	140.9	111.5	106.5	141.6	122.4
日の出町	31	36	37	29	25	57	46	39	42	30
	177.4	206.6	214.8	168.7	148.1	326.3	263.9	226.4	244.3	177.7
檜原村	5	8	11	12	14	12	7	12	3	8
	232.9	380.0	530.6	596.4	700.7	558.9	332.5	578.9	149.1	400.4
奥多摩町	27	28	23	18	27	3	13	10	8	6
	526.2	553.9	457.9	366.4	574.2	58.5	257.2	199.1	162.8	127.6

注:死亡率の算出基礎人口は、「人口動態統計 平成28年～令和2年」(東京都福祉保健局総務部総務課)

資料:「人口動態統計 平成28年～令和2年(未掲載資料)」(東京都福祉保健局総務部総務課)

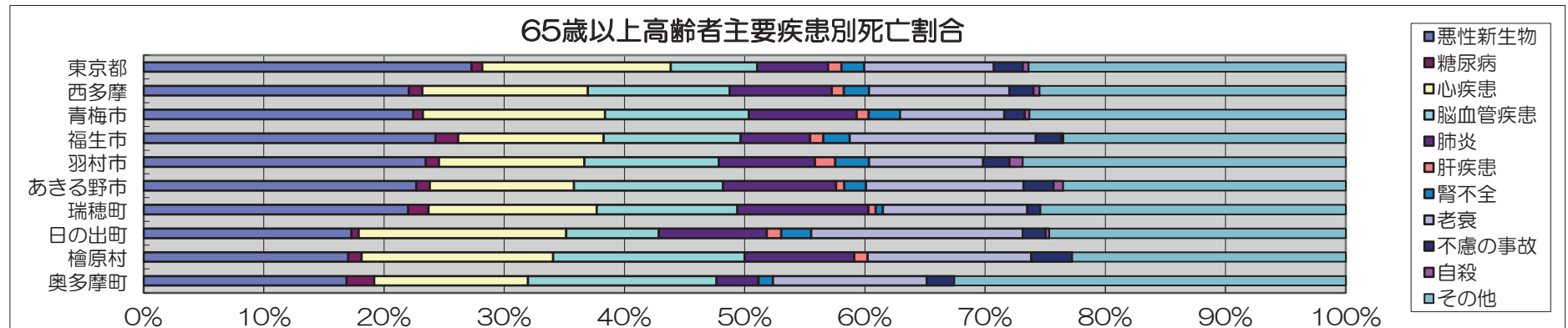


### 3 成人高齢保健等－(2)65歳以上高齢者主要疾患別死亡数

(単位:上段一人、下段－総数に占める割合)、令和2年

区分	総数	悪性 新生物	糖尿病	心疾患	脳血管 疾患	肺炎	肝疾患	腎不全	老衰	不慮の 事故	自殺	その他
東京都	107,969	29,468	1,011	16,912	7,782	6,329	1,223	2,018	11,640	2,626	498	28,462
	100.0	27.3	0.9	15.7	7.2	5.9	1.1	1.9	10.8	2.4	0.5	26.4
区 部	71,811	19,640	671	11,235	5,112	3,980	857	1,367	7,654	1,810	340	19,145
	100.0	27.3	0.9	15.6	7.1	5.5	1.2	1.9	10.7	2.5	0.5	26.7
多摩地域(市部)	34,859	9,557	321	5,493	2,536	2,249	355	630	3,787	791	153	8,987
	100.0	27.4	0.9	15.8	7.3	6.5	1.0	1.8	10.9	2.3	0.4	25.8
多摩地域(郡部)	934	177	13	141	107	81	7	12	133	17	1	245
	100.0	19.0	1.4	15.1	11.5	8.7	0.7	1.3	14.2	1.8	0.1	26.2
西 多 摩	4,370	965	50	604	515	372	42	93	510	86	20	1,113
	100.0	22.1	1.1	13.8	11.8	8.5	1.0	2.1	11.7	2.0	0.5	25.5
青梅市	1,563	351	12	237	187	141	15	40	136	26	6	412
	100.0	22.5	0.8	15.2	12.0	9.0	1.0	2.6	8.7	1.7	0.4	26.4
福生市	536	130	10	65	61	31	6	12	83	11	1	126
	100.0	24.3	1.9	12.1	11.4	5.8	1.1	2.2	15.5	2.1	0.2	23.5
羽村市	464	109	5	56	52	37	8	13	44	10	5	125
	100.0	23.5	1.1	12.1	11.2	8.0	1.7	2.8	9.5	2.2	1.1	26.9
あきる野市	873	198	10	105	108	82	6	16	114	22	7	205
	100.0	22.7	1.1	12.0	12.4	9.4	0.7	1.8	13.1	2.5	0.8	23.5
瑞穂町	350	77	6	49	41	38	2	2	42	4	-	89
	100.0	22.0	1.7	14.0	11.7	10.9	0.6	0.6	12.0	1.1	-	25.4
日の出町	324	56	2	56	25	29	4	8	57	6	1	80
	100.0	17.3	0.6	17.3	7.7	9.0	1.2	2.5	17.6	1.9	0.3	24.7
檜原村	88	15	1	14	14	8	1	-	12	3	-	20
	100.0	17.0	1.1	15.9	15.9	9.1	1.1	-	13.6	3.4	-	22.7
奥多摩町	172	29	4	22	27	6	-	2	22	4	-	56
	100.0	16.9	2.3	12.8	15.7	3.5	-	1.2	12.8	2.3	-	32.6

資料:「人口動態統計 令和2年(未掲載資料)」(東京都福祉保健局総務部総務課)



### 3 成人高齢保健等－(3)年齢調整死亡率(直接法による)

区 分	悪性新生物(部位別)																	
	胃がん						肺がん						大腸がん					
	平成30年		令和元年		令和2年		平成30年		令和元年		令和2年		平成30年		令和元年		令和2年	
	男	女	男	女	男	女	男	女	男	女	男	女	男	女	男	女	男	女
東 京 都	18.5	6.2	16.5	6.6	16.5	5.6	33.4	11.0	33.2	10.6	31.2	10.4	20.5	10.9	19.8	11.1	19.2	10.7
西 多 摩	17.2	6.1	17.8	6.6	21.5	4.7	31.2	6.3	31.3	8.3	34.1	11.1	20.7	9.6	21.8	9.4	19.6	10.6

区 分	悪性新生物(部位別)						心疾患						脳血管疾患					
	乳がん			子宮がん			平成30年		令和元年		令和2年		平成30年		令和元年		令和2年	
	平成30年	令和元年	令和2年	平成30年	令和元年	令和2年	男	女	男	女	男	女	男	女	男	女	男	女
	女			女			男	女	男	女	男	女	男	女	男	女	男	女
東 京 都	13.3	12.4	12.6	5.8	5.6	5.8	60.8	29.5	60.9	29.4	60.4	27.2	31.3	16.2	30.6	16.5	30.1	15.8
西 多 摩	10.2	13.7	13.4	4.7	4.5	5.1	56.6	28.5	57.1	34.7	55.3	31.9	52.7	25.6	50.8	23.3	57.2	30.4

資料:「人口動態統計 平成30年～令和2年(未掲載資料)」(東京都福祉保健局総務部総務課)  
「衛生統計資料(平成30年～令和2年10月1日現在の年齢構成別推計人口)」東京都福祉保健局総務部総務課

#### 年齢調整死亡率

年齢構成が著しく異なる人口集団の間での死亡率や、特定の年齢に偏在する死因別死亡率などについて、その年齢構成の差を取り除いて比較する場合に用いる。

※直接法による年齢調整死亡率は観察集団の規模が大きい場合(人口10万人程度)に有効で、主に都道府県間の比較に用いる。  
標準集団(昭和60年モデル人口)を固定しているため、自治体間の比較のほか、経年比較に適している。

### 3 成人高齢保健等－(4)年齢調整死亡率(間接法による)

令和2年

区 分	悪性新生物(部位別)								心疾患		脳血管疾患	
	胃がん		肺がん		大腸がん		乳がん	子宮がん	男	女	男	女
	男	女	男	女	男	女	女	女				
区 部	34.7	17.3	66.6	30.1	38.1	29.2	22.3	10.0	137.6	124.8	64.4	60.1
市 部	33.8	15.3	61.6	28.1	36.7	29.9	23.6	9.7	130.2	130.2	63.5	61.1
郡 部	57.7	10.0	69.8	32.6	30.7	30.6	22.3	8.6	171.4	208.0	141.0	135.7
西 多 摩	46.4	15.5	68.4	29.8	36.9	27.2	21.4	8.6	120.6	159.6	127.6	114.3
青梅市	45.8	14.6	74.6	33.7	28.3	28.2	22.5	7.6	115.7	189.8	140.1	110.4
福生市	46.0	29.9	67.1	35.8	21.4	30.0	24.5	12.4	120.2	101.7	110.6	108.1
羽村市	38.4	7.0	60.6	23.9	45.2	13.9	13.7	6.9	108.3	117.8	118.0	83.4
あきる野市	43.9	16.4	62.8	20.4	60.4	29.0	21.5	8.8	97.8	131.0	113.8	124.9
瑞穂町	55.3	16.5	64.7	32.4	40.4	11.1	10.9	－	148.8	162.9	126.9	109.4
日の出町	31.6	7.7	94.2	38.4	24.5	47.0	35.6	18.4	187.7	269.7	115.2	82.3
檜原村	144.8	－	48.2	37.7	－	36.8	－	－	377.5	169.1	340.0	212.6
奥多摩町	96.0	－	38.3	17.7	19.9	52.9	46.1	24.2	131.9	217.8	174.2	276.8

資料：「人口動態統計 令和2年(未掲載資料)」(東京都福祉保健局総務部総務課)により算出

#### 年齢調整死亡率

年齢構成が著しく異なる人口集団の間での死亡率や、特定の年齢に偏在する死因別死亡率などについて、その年齢構成の差を取り除いて比較する場合に用いる。

※間接法による年齢調整死亡率は、観察集団の死亡率の規模が小さい場合に有効で、主に市町村間の比較に用いる。  
標準集団をどこに定めるかにより数値が変動するため、数値そのものに意味はない。

### 3 成人高齢保健等－(5)標準化死亡比

令和2年

区 分	悪性新生物(部位別)								心疾患		脳血管疾患	
	胃がん		肺がん		大腸がん		乳がん	子宮がん				
	男	女	男	女	男	女	女	女	男	女	男	女
東京都	100.0	100.0	100.0	100.0	100.0	100.0	100.0	100.0	100.0	100.0	100.0	100.0
西多摩	134.2	92.9	105.2	101.0	97.9	92.5	94.1	87.2	89.1	125.7	197.7	187.7
青梅市	132.4	87.7	114.7	114.1	75.3	95.6	98.8	77.1	85.5	149.5	217.0	181.3
福生市	133.1	179.6	103.2	121.3	56.9	101.9	107.7	125.4	88.8	80.1	171.3	177.6
羽村市	111.0	41.8	93.3	80.9	119.9	47.2	60.1	69.8	80.0	92.8	182.8	137.0
あきる野市	127.0	98.8	96.7	69.0	160.4	98.5	94.5	88.5	72.2	103.2	176.3	205.1
瑞穂町	159.9	99.3	99.6	109.8	107.2	37.5	48.1	－	109.9	128.3	196.6	179.6
日の出町	91.3	46.1	144.9	130.1	65.0	159.6	156.6	185.7	138.7	212.4	178.4	135.1
檜原村	418.6	－	74.1	127.7	－	125.0	－	－	279.0	133.2	526.6	349.1
奥多摩町	277.5	－	59.0	59.8	52.9	179.6	202.8	244.6	97.5	171.6	269.9	454.6

資料：「人口動態統計 令和2年(未掲載資料)」(東京都福祉保健局総務部総務課)により算出

#### 標準化死亡比

異なった年齢構成を持つ地域間で死亡率の比較が可能となるように算出された、全国を100とした場合の数値  
(今回の指標は、東京都を100として比較した。)

### 3 成人高齢保健等－(6)自殺件数・自殺死亡率－①年代別

令和2年

区 分	総数	自殺死亡率 (人口 10万対)	男女別 自殺件数		年代別自殺件数																													
					0～4歳		5～9歳		10～14歳		15～19歳		20～24歳		25～29歳		30～34歳		35～39歳		40～44歳		45～49歳		50～54歳		55～59歳		60～64歳		65～69歳		70歳以上	
					男	女	男	女	男	女	男	女	男	女	男	女	男	女	男	女	男	女	男	女	男	女	男	女	男	女	男	女	男	女
東京都	2,015	14.9	1,289	726	-	-	-	-	8	4	37	29	100	56	88	61	88	48	103	44	124	51	130	79	115	65	108	49	85	45	68	44	235	151
区 部	1,371	14.8	868	503	-	-	-	-	6	2	24	12	70	41	62	47	55	36	71	28	79	41	89	50	78	41	77	30	57	35	48	29	152	111
多摩地域	638	15.2	418	220	-	-	-	-	2	2	13	17	30	15	26	14	33	12	32	15	45	10	41	28	37	24	31	19	28	10	20	15	80	39
西多摩	66	17.8	46	20	-	-	-	-	-	-	2	2	1	1	2	1	4	-	3	1	7	1	2	4	6	1	4	-	2	2	3	4	10	3
青梅市	15	11.4	11	4																														
福生市	11	20.9	8	3																														
羽村市	12	22.7	9	3																														
あきる野市	18	23.0	12	6																														
瑞穂町	8	25.8	6	2																														
日の出町	1	5.9	-	1																														
檜原村	-	-	-	-																														
奥多摩町	1	21.3	-	1																														

注1: 東京都以外の死亡率は、「自殺件数／人口×100,000」により算出  
 2: 死亡率の算出基礎人口は、「人口動態統計」における『分母に用いた人口』

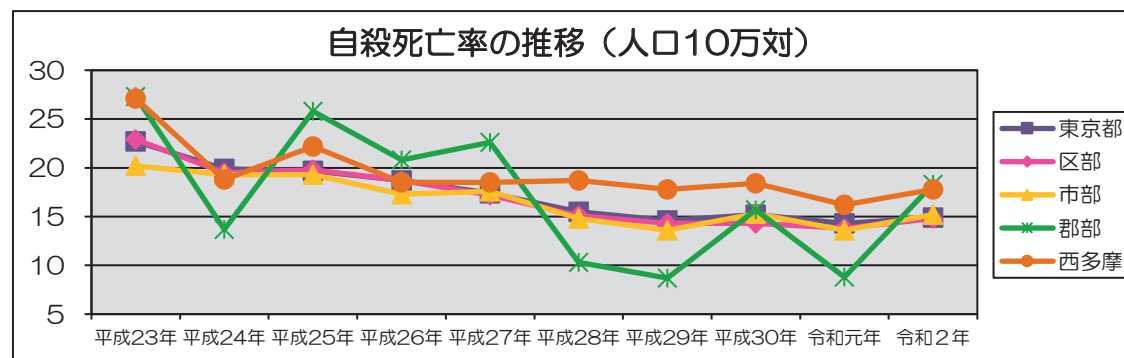
資料: 自殺件数については、「人口動態統計 令和2年(未掲載資料)」(東京都福祉保健局総務部総務課)  
 東京都の死亡率については、「人口動態統計 令和2年」(東京都福祉保健局総務部総務課)

### 3 成人高齢保健等－(6)自殺件数・自殺死亡率－②推移

(単位:上段一人、下段一人人口10万対)

区 分	平成23年	平成24年	平成25年	平成26年	平成27年	平成28年	平成29年	平成30年	令和元年	令和2年
東京都	2,919	2,575	2,620	2,443	2,290	2,045	1,936	2,023	1,920	2,015
	22.7	19.9	19.7	18.7	17.4	15.5	14.6	15.2	14.3	14.9
区 部	2,055	1,756	1,796	1,708	1,542	1,411	1,352	1,366	1,335	1,371
	22.9	19.5	19.8	18.7	17.2	15.1	14.3	14.3	13.8	14.8
多摩地域(市部)	837	800	800	718	723	619	571	644	572	628
	20.2	19.3	19.3	17.3	17.6	14.8	13.6	15.3	13.6	15.2
多摩地域(郡部)	16	8	15	12	13	6	5	9	5	10
	27.3	13.7	25.8	20.8	22.6	10.3	8.7	15.7	8.8	18.3
西 多 摩	107	74	87	72	71	73	69	71	62	66
	27.1	18.8	22.2	18.5	18.5	18.7	17.8	18.4	16.2	17.8
青梅市	38	27	33	24	28	27	22	19	22	15
	27.3	19.5	24.0	17.6	20.6	19.7	16.2	14.1	16.4	11.4
福生市	18	17	19	8	10	12	12	14	11	11
	30.3	28.9	32.4	13.7	17.9	20.5	20.6	24.1	19.1	20.9
羽村市	17	13	10	13	8	7	12	11	8	12
	29.9	23.0	17.8	23.3	14.6	12.6	21.6	20.0	14.6	22.7
あきる野市	18	9	10	15	12	21	18	18	16	18
	22.2	11.1	12.4	18.6	14.9	26.0	22.4	22.4	20.0	23.0
瑞穂町	11	4	5	5	11	3	5	6	3	8
	33.0	12.1	15.1	15.1	33.5	9.0	15.1	18.3	9.2	25.8
日の出町	2	3	4	5	1	-	-	1	-	1
	11.9	17.6	23.4	29.2	5.8	-	-	5.8	-	5.9
檜原村	-	-	3	1	1	1	-	1	2	-
	-	-	128.4	44.5	45.5	46.6	-	48.2	99.4	-
奥多摩町	3	1	3	1	-	2	-	1	-	1
	50.9	17.6	54.5	18.7	-	39.0	-	19.9	-	21.3

資料:「人口動態統計 平成23年～令和2年(未掲載資料)」  
(東京都福祉保健局総務部総務課)により算出





### 3 成人高齢保健等－(7)特定健康診査等受診率・歯周疾患検診結果等

区 分	令和3年度											令和2年度					
	特定健康診査			基本健康診査							後期高齢者医療健康診査			歯周疾患検診結果			
	対象者数 (人)	受診者数 (人)	受診率 (%)	対象者数 (人)	受診者 総数 (人)	40歳～74歳		75歳以上		受診率 (%)	対象者数 (人)	受診者数 (人)	受診率 (%)	受診者数 (人)	結果(指導区分)(人)		
						集団	個別	集団	個別						要精検者数	要指導者数	異常なし
東京都	1,725,048	740,655	42.9	219,882	44,530	2,041	23,941	394	18,154	20.3	1,528,452	762,000	49.9	54,506	33,921	14,376	6,208
区 部	1,144,703	468,005	40.9	164,071	32,840	1,594	17,268	232	13,746	20.0	994,882	482,554	48.5	42,539	26,463	11,327	4,749
多摩地域(市部)	564,798	265,240	47.0	54,697	11,451	407	6,546	143	4,355	20.9	520,207	274,074	52.7	11,744	7,351	2,965	1,427
多摩地域(郡部)	9,887	5,196	52.6	692	195	13	127	2	53	28.2	9,144	4,504	49.3	192	85	79	28
西多摩	61,100	30,615	50.1	4,919	866	13	550	2	301	17.6	54,110	28,736	53.1	1,058	612	294	152
青梅市	21,485	11,187	52.1	2,195	223	-	149	-	74	10.2	18,718	10,176	54.4	133	114	12	7
福生市	9,126	4,163	45.6	823	159	-	87	-	72	19.3	7,027	3,856	54.9	140	78	36	26
羽村市	7,940	4,041	50.9	609	167	-	104	-	63	27.4	6,972	4,094	58.7	163	122	14	27
あきる野市	12,662	6,028	47.6	600	122	-	83	-	39	20.3	12,249	6,106	49.8	430	213	153	64
瑞穂町	5,647	2,741	48.5	547	170	-	119	-	51	31.1	4,231	2,298	54.3	109	54	43	12
日の出町	2,728	1,669	61.2	48	19	13	3	2	1	39.6	3,044	1,440	47.3	77	25	36	16
檜原村	470	205	43.6	16	-	-	-	-	-	-	582	157	27.0	6	6	-	-
奥多摩町	1,042	581	55.8	81	6	-	5	-	1	7.4	1,287	609	47.3	-	-	-	-

注：受診率は、対象者に対する割合

資料：「令和3年度 東京都保険者別特定健診・特定保健指導実施結果」

(東京都福祉保健局保健政策部国民健康保険課)

「令和3年度 健康増進事業実績集計表」

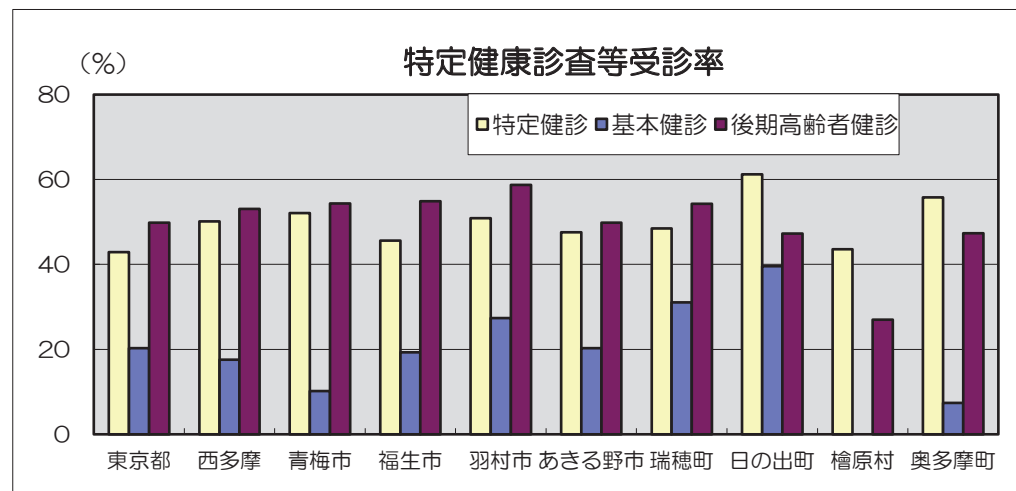
(東京都福祉保健局保健政策部健康推進課)

「令和3年度 後期高齢者医療健康診査実績一覧」

(東京都後期高齢者医療広域連合)

厚生労働省ホームページ

「令和2年度 地域保健・健康増進事業報告(健康増進編)」

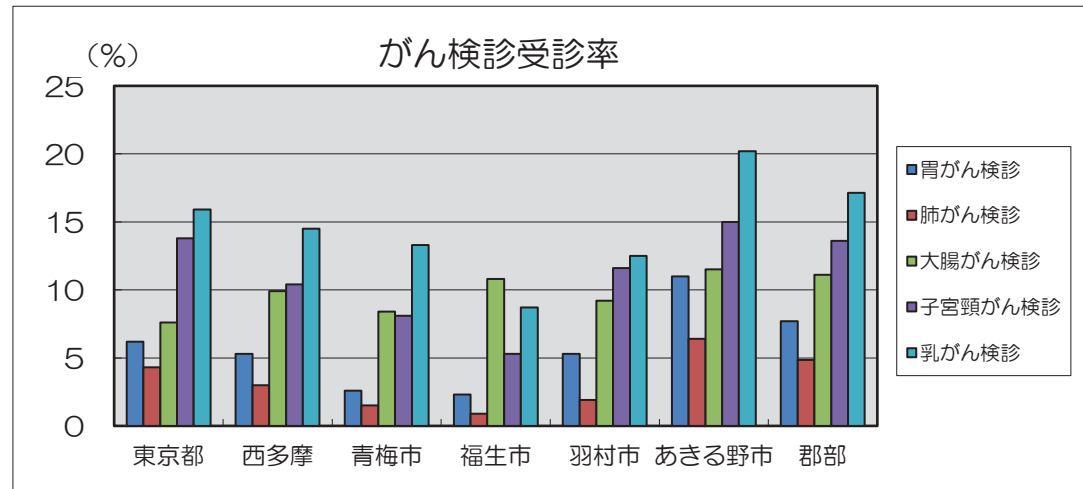


### 3 成人高齢保健等－(8)がん検診事業受診率

令和2年度

区 分	胃がん検診					肺がん検診			大腸がん検診			子宮頸がん検診				
	対象者数	当年度 受診者数	前年度 受診者数	2年連続 受診者数	受診率 (%)	対象者数	受診者数	受診率 (%)	対象者数	受診者数	受診率 (%)	対象者数	当年度 受診者数	前年度 受診者数	2年連続 受診者数	受診率 (%)
		(エックス線及び胃内視鏡)											(頸部)			
東京都	3,312,850	109,377	127,366	31,445	6.2	5,559,992	237,874	4.3	5,559,992	420,324	7.6	4,577,633	328,185	340,684	38,233	13.8
西多摩	101,680	3,051	4,216	1,852	5.3	157,055	4,635	3.0	157,055	15,537	9.9	111,105	5,059	6,528	65	10.4
青梅市	36,964	567	720	336	2.6	55,570	813	1.5	55,570	4,646	8.4	38,277	1,431	1,671	-	8.1
福生市	15,642	169	274	91	2.3	23,837	207	0.9	23,837	2,574	10.8	18,027	334	621	-	5.3
羽村市	14,249	323	430	...	5.3	22,866	443	1.9	22,866	2,095	9.2	16,243	898	988	-	11.6
あきる野市	20,292	1,340	1,966	1,064	11.0	32,363	2,084	6.4	32,363	3,730	11.5	23,159	1,344	2,146	5	15.0
瑞穂町	8,763	321	384	175	6.0	13,683	642	4.7	13,683	1,372	10.0	9,555	415	529	1	9.9
日の出町	3,690	181	208	120	7.3	6,015	245	4.1	6,015	748	12.4	4,298	510	434	1	21.9
檜原村	636	93	127	66	24.2	824	131	15.9	824	146	17.7	455	77	92	58	24.4
奥多摩町	1,444	57	107	...	11.4	1,897	70	3.7	1,897	226	11.9	1,091	50	47	-	8.9

区 分	乳がん検診				
	対象者数	当年度 受診者数	前年度 受診者数	2年連続 受診者数	受診率 (%)
		(視触診方式及びマンモグラフィ)			
東京都	2,739,302	210,528	233,345	9,486	15.9
西多摩	75,673	4,703	6,358	116	14.5
青梅市	26,679	1,696	1,863	17	13.3
福生市	11,529	322	685	-	8.7
羽村市	11,045	528	852	-	12.5
あきる野市	15,760	1,230	1,980	21	20.2
瑞穂町	6,519	329	435	13	11.5
日の出町	2,947	424	368	3	26.8
檜原村	359	78	92	62	30.1
奥多摩町	835	96	83	-	21.4



注1: 「がん対策推進基本計画」(平成24年6月8日閣議決定)及び「がん予防重点健康教育及びがん検診実施のための指針」(平成20年3月31日健康局長通知別添)に基づき、受診率の算定対象年齢は40歳から69歳(胃がんは50歳から69歳、子宮がんは20歳から69歳)までを計上した。

2: 肺がん及び大腸がんの受診率は、「受診者数/対象者数」で算出した。

3: 胃がん、子宮頸がん及び乳がんの受診率は、「(当該年度受診者数+前年度受診者数-2年連続受診者数)/対象者数」で算出した。

4: 受診率の算出において、計数不詳は0として処理した。なお、公表値と左記計算方法で算出した受診率が異なる場合がある。

資料: 厚生労働省ホームページ「令和2年度地域保健・健康増進事業報告(健康増進編)」

### 3 成人高齢保健等－(9)高齢者の就業状況等

区 分	老年人口(人) (65歳以上) (令和4年1月1日現在)	高齢者の就業状況 (令和2年10月1日現在)		老人クラブ (令和3年度末)		シルバー人材センター(令和3年度末)					
		就業者 総数 (人)	(再掲) 主に仕事(人)	クラブ数	会員数 (人)	年度末 会員数 (人)	就業 実人員 (人)	就業率(%)		請負	派遣
								請負	派遣		
東京都	3,115,210	796,132	543,219	3,337	229,744	79,425	63,663	59,769	3,894	75.3	45.4
区 部	2,029,146	546,130	376,039	2,153	155,931	46,676	35,805	34,109	1,696	73.1	57.0
多摩地域(市部)	1,058,153	241,887	161,614	1,075	68,387	30,642	26,211	24,047	2,164	78.5	38.9
多摩地域(郡部)	19,099	4,677	3,060	45	2,212	1,070	904	894	10	83.6	76.9
西多摩	114,025	26,711	17,757	195	14,224	4,059	3,379	3,288	91	81.0	...
青梅市	40,915	9,338	6,230	52	5,009	1,119	816	794	22	71.0	100.0
福生市	15,230	3,664	2,517	24	1,736	675	604	600	4	88.9	25.0
羽村市	14,563	3,283	2,239	29	2,470	599	511	472	39	78.8	61.9
あきる野市	24,218	5,749	3,711	45	2,797	596	544	528	16	88.6	76.2
瑞穂町	9,560	2,579	1,717	16	780	466	420	420	-	90.1	-
日の出町	5,970	1,272	812	11	651	288	246	245	1	85.1	100.0
檜原村	1,076	296	176	4	276	152	105	105	-	69.1	-
奥多摩町	2,493	530	355	14	505	164	133	124	9	75.6	75.0

- 注 1: 老年人口は、住民基本台帳による人口  
 2: 請負就業率は、請負就業実人員／会員数  
 3: 派遣就業率は、派遣就業実人員／派遣登録会員数

資料: 「福祉・衛生 統計年報(令和3年度)」(東京都福祉保健局総務部総務課)  
 「令和2年 国勢調査 就業状態等基本集計」(総務省統計局)

### 3 成人高齢保健等－(10)介護保険の認定状況－①総数

令和4年3月末現在

区 分	被保険者 認定者数	認定者の内訳(構成比)																	
		要支援1		要支援2		要支援計		要介護1		要介護2		要介護3		要介護4		要介護5		要介護計	
		人数	割合 (%)	人数	割合 (%)	人数	割合 (%)	人数	割合 (%)	人数	割合 (%)	人数	割合 (%)	人数	割合 (%)	人数	割合 (%)	人数	割合 (%)
東京都	642,535	97,988	15.3	81,409	12.7	179,397	27.9	133,999	20.9	105,613	16.4	83,265	13.0	82,551	12.8	57,710	9.0	463,138	72.1
区 部	430,440	63,780	14.8	54,952	12.8	118,732	27.6	85,037	19.8	72,846	16.9	57,371	13.3	56,610	13.2	39,844	9.3	311,708	72.4
多摩地域(市部)	207,329	33,561	16.2	25,848	12.5	59,409	28.7	48,117	23.2	31,988	15.4	25,183	12.1	25,284	12.2	17,348	8.4	147,920	71.3
多摩地域(郡部)	2,968	417	14.0	405	13.6	822	27.7	532	17.9	499	16.8	442	14.9	398	13.4	275	9.3	2,146	72.3
西 多 摩	18,386	2,226	12.1	2,351	12.8	4,577	24.9	3,723	20.2	2,926	15.9	2,637	14.3	2,733	14.9	1,790	9.7	13,809	75.1
青梅市	6,445	887	13.8	799	12.4	1,686	26.2	1,161	18.0	964	15.0	888	13.8	1,052	16.3	694	10.8	4,759	73.8
福生市	2,616	218	8.3	354	13.5	572	21.9	599	22.9	414	15.8	398	15.2	386	14.8	247	9.4	2,044	78.1
羽村市	2,450	325	13.3	319	13.0	644	26.3	578	23.6	367	15.0	318	13.0	322	13.1	221	9.0	1,806	73.7
あきる野市	3,907	379	9.7	474	12.1	853	21.8	853	21.8	682	17.5	591	15.1	575	14.7	353	9.0	3,054	78.2
瑞穂町	1,505	177	11.8	243	16.1	420	27.9	260	17.3	288	19.1	232	15.4	193	12.8	112	7.4	1,085	72.1
日の出町	881	176	20.0	123	14.0	299	33.9	197	22.4	113	12.8	95	10.8	89	10.1	88	10.0	582	66.1
檜原村	155	4	2.6	9	5.8	13	8.4	15	9.7	34	21.9	41	26.5	35	22.6	17	11.0	142	91.6
奥多摩町	427	60	14.1	30	7.0	90	21.1	60	14.1	64	15.0	74	17.3	81	19.0	58	13.6	337	78.9

資料：東京都福祉保健局高齢社会対策部介護保険課ホームページ「介護保険事業状況報告(令和4年3月分)」

### 3 成人高齢保健等－(10)介護保険の認定状況－②第1号被保険者

令和4年3月末現在

区 分	第1号被保険者数	第1号被保険者認定者数		認定者の内訳(構成比)																	
				要支援計				要介護計													
				要支援1		要支援2		要介護1		要介護2		要介護3		要介護4		要介護5		要介護計			
人数	割合(%)	人数	割合(%)	人数	割合(%)	人数	割合(%)	人数	割合(%)	人数	割合(%)	人数	割合(%)	人数	割合(%)	人数	割合(%)	人数	割合(%)		
東京都	3,153,444	628,806	19.9	96,825	15.4	79,630	12.7	176,455	28.1	131,836	21.0	102,729	16.3	81,208	12.9	80,841	12.9	55,737	8.9	452,351	71.9
区 部	2,066,653	421,328	20.4	63,040	15.0	53,762	12.8	116,802	27.7	83,714	19.9	70,919	16.8	55,952	13.3	55,458	13.2	38,483	9.1	304,526	72.3
多摩地域(市部)	1,060,080	202,807	19.1	33,150	16.3	25,276	12.5	58,426	28.8	47,290	23.3	31,044	15.3	24,557	12.1	24,742	12.2	16,748	8.3	144,381	71.2
多摩地域(郡部)	17,818	2,898	16.3	411	14.2	394	13.6	805	27.8	521	18.0	488	16.8	433	14.9	384	13.3	267	9.2	2,093	72.2
西 多 摩	110,803	17,945	16.2	2,190	12.2	2,298	12.8	4,488	25.0	3,653	20.4	2,843	15.8	2,567	14.3	2,656	14.8	1,738	9.7	13,457	75.0
青梅市	39,601	6,289	15.9	873	13.9	777	12.4	1,650	26.2	1,135	18.0	938	14.9	868	13.8	1,023	16.3	675	10.7	4,639	73.8
福生市	15,298	2,556	16.7	214	8.4	347	13.6	561	21.9	590	23.1	400	15.6	386	15.1	378	14.8	241	9.4	1,995	78.1
羽村市	14,545	2,385	16.4	317	13.3	310	13.0	627	26.3	566	23.7	359	15.1	305	12.8	315	13.2	213	8.9	1,758	73.7
あきる野市	23,541	3,817	16.2	375	9.8	470	12.3	845	22.1	841	22.0	658	17.2	575	15.1	556	14.6	342	9.0	2,972	77.9
瑞穂町	9,380	1,467	15.6	174	11.9	240	16.4	414	28.2	256	17.5	282	19.2	225	15.3	185	12.6	105	7.2	1,053	71.8
日の出町	5,310	861	16.2	173	20.1	117	13.6	290	33.7	192	22.3	112	13.0	94	10.9	85	9.9	88	10.2	571	66.3
檜原村	946	154	16.3	4	2.6	9	5.8	13	8.4	15	9.7	33	21.4	41	26.6	35	22.7	17	11.0	141	91.6
奥多摩町	2,182	416	19.1	60	14.4	28	6.7	88	21.2	58	13.9	61	14.7	73	17.5	79	19.0	57	13.7	328	78.8

資料：東京都福祉保健局高齢社会対策部介護保険課ホームページ「介護保険事業状況報告(令和4年3月分)」

### 3 成人高齢保健等－(10)介護保険の認定状況－③第2号被保険者

令和4年3月末現在

区 分	第2号 被保険者 認定者数	認定者の内訳(構成比)																					
		要支援1				要支援2				要支援計		要介護1		要介護2		要介護3		要介護4		要介護5		要介護計	
		人数	割合 (%)	人数	割合 (%)	人数	割合 (%)	人数	割合 (%)	人数	割合 (%)	人数	割合 (%)	人数	割合 (%)	人数	割合 (%)	人数	割合 (%)	人数	割合 (%)	人数	割合 (%)
東京都	13,729	1,163	8.5	1,779	13.0	2,942	21.4	2,163	15.8	2,884	21.0	2,057	15.0	1,710	12.5	1,973	14.4	10,787	78.6				
区 部	9,112	740	8.1	1,190	13.1	1,930	21.2	1,323	14.5	1,927	21.1	1,419	15.6	1,152	12.6	1,361	14.9	7,182	78.8				
多摩地域(市部)	4,522	411	9.1	572	12.6	983	21.7	827	18.3	944	20.9	626	13.8	542	12.0	600	13.3	3,539	78.3				
多摩地域(郡部)	70	6	8.6	11	15.7	17	24.3	11	15.7	11	15.7	9	12.9	14	20.0	8	11.4	53	75.7				
西 多 摩	441	36	8.2	53	12.0	89	20.2	70	15.9	83	18.8	70	15.9	77	17.5	52	11.8	352	79.8				
青梅市	156	14	9.0	22	14.1	36	23.1	26	16.7	26	16.7	20	12.8	29	18.6	19	12.2	120	76.9				
福生市	60	4	6.7	7	11.7	11	18.3	9	15.0	14	23.3	12	20.0	8	13.3	6	10.0	49	81.7				
羽村市	65	8	12.3	9	13.8	17	26.2	12	18.5	8	12.3	13	20.0	7	10.8	8	12.3	48	73.8				
あきる野市	90	4	4.4	4	4.4	8	8.9	12	13.3	24	26.7	16	17.8	19	21.1	11	12.2	82	91.1				
瑞穂町	38	3	7.9	3	7.9	6	15.8	4	10.5	6	15.8	7	18.4	8	21.1	7	18.4	32	84.2				
日の出町	20	3	15.0	6	30.0	9	45.0	5	25.0	1	5.0	1	5.0	4	20.0	-	-	11	55.0				
檜原村	1	-	-	-	-	-	-	-	-	1	100.0	-	-	-	-	-	-	1	100.0				
奥多摩町	11	-	-	2	18.2	2	18.2	2	18.2	3	27.3	1	9.1	2	18.2	1	9.1	9	81.8				

資料：東京都福祉保健局高齢社会対策部介護保険課ホームページ「介護保険事業状況報告(令和4年3月分)」