



# たべもの安全情報

第32号

令和3年10月28日発行

東京都西多摩保健所 生活環境安全課  
食品衛生第一担当 (0428-22-6141)  
食品衛生第二担当 (042-596-3113)

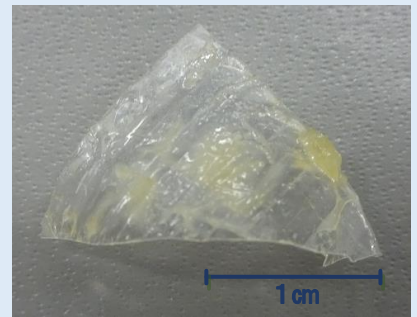
## 食品の苦情・相談事例 ～異物混入、カビの発生～

保健所では、年間を通して食品に関する苦情や相談を受けています。その内容は、食事が原因と疑われる体調不良、お店での不衛生な食品の取扱い、食品の腐敗や変質・変色など多種多様です。今回は、それらの中から、食品への異物混入やカビの発生として届けられた事例についてご紹介します。

### Case 1 : おにぎりからビニール片が出てきた

**相談内容** コンビニエンスストアでおにぎりを購入して食べたところ、口の中に違和感があった。吐き出してみると、ビニール片だった。

**調査結果** 製造所を調査したところ、異物は原材料の包装の一部であった。切れ端が出ないようにカットしているが、通常の手順と異なる開封作業を行ったために、おにぎりに切れ端が混入したことが判明した。



⇒ ガラス片、金属片、髪の毛、ネジなどの器具の部品などが混入することもあり、硬質の場合は口の中を傷つけることがあります。必要に応じて製造所の調査をしますが、混入原因が分からないこともあります。製造所の他にも、家庭での保管や調理中に混入することもありますので、食品を扱う場所には不要なものは置かずに清潔にし、器具などは定期的に点検や交換をしましょう。

### Case 2 : 梅干しにカビが発生した

**相談内容** 梅干しの表面に、白いカビのようなものが付いている。自宅で漬けたもので、食塩濃度は10%にしている。

**調査結果** 顕微鏡で確認したところ、カビの菌糸ではなく、結晶構造が見られた。梅の酸味の主成分であるクエン酸が、食塩のカルシウムと結合してクエン酸カルシウムとなり、梅干しの表面に析出したものと推察された。



⇒ カビや異物に見えたものが、原材料や食品の成分に由来するケースもあります。梅干しの場合、最近では塩分濃度の低いものもあり、保管中にカビや酵母が発生することもありますので、購入後の適切な保管を心がけましょう。

### Case 3 : ペットボトルの紅茶から塊が出てきた

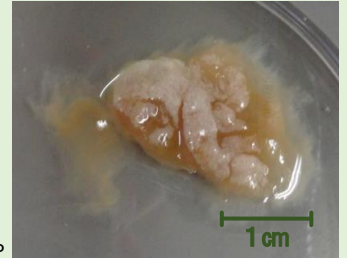
相談  
内容

紅茶を1週間程かけて飲んでいたところ、塊上の異物を発見した。

調査  
結果

顕微鏡で確認したところ、カビの菌糸と思われるものが確認された。

異物はカビの塊と思われ、開封後に容器内で増殖したものと考えられた。



開封後の食品は空気中のカビなどに汚染される頻度が高く、容器内の酸素量も増えてカビの生育に適した環境となります。開封後は低温で保管し、早めに飲み切るようにしましょう。

### Case 4 : 麦麴から虫が発生した

相談  
内容

店で麦麴を購入し、未開封のまま自宅で保管していた。

1ヶ月程度経ってから確認したところ、イモムシと蛾が発生していた。

調査  
結果

「メイガ」の一種と思われた。虫の生活環(卵:数日、幼虫:3~6週間、蛹:1週間、成虫:2週間)から考えると、製造所で混入した場合は購入時には虫が発生していると思われた。



製造所での混入の可能性は低く、流通後の食品に虫が侵入したと思われるケースです。製造所での混入の他、販売店や家庭での保管中に包装の傷から虫が侵入したり、幼虫が薄い包装を食い破って侵入することもあります。包装を過信せず、保管中の食品の取扱いに注意しましょう。

### Case 5 : パンから歯のようなものが出てきた

相談  
内容

スーパーで買った食パンを食べたところ、ガリっとしたため確認すると、歯の欠片のような異物であった。自分の歯に異常はない。

調査  
結果

異物は歯のかぶせ物の破片と思われたため、歯科医院の受診を勧めた。

後日、歯科受診したところ、自身が昔治療を受けた奥歯のかぶせ物の破片であることが確認された。



歯や歯の詰め物が出てきたというケースでは、混入原因が分からないこともあります。製造所での混入の他、食べているときに自分の歯が欠けたり、詰め物がとれたりしたものを、食品に混入していた異物と誤認することもありますので、自分の歯に異常がないかも確認してみましょう。

食品の異物混入やカビの発生は、製造所や販売店で発生することも多くありますが、家庭での保管、調理、食事の際などに起きてしまうケースもあります。食品の取扱いには注意しましょう。

食品の苦情相談に関するより詳しい情報はこちらへ↓

「食品衛生の窓」(東京都の食品安全情報サイト)

・食品の苦情統計: <https://www.fukushihoken.metro.tokyo.lg.jp/shokuhin/kujou/index.html>

「食品安全アーカイブズ」(食品安全に関する東京都の統計データ集)

・食品衛生関係苦情処理集計表(都内の保健所等に寄せられた苦情相談を取りまとめた報告書)

[https://www.fukushihoken.metro.tokyo.lg.jp/shokuhin/foods\\_archives/publications/complaintHandling/index.html](https://www.fukushihoken.metro.tokyo.lg.jp/shokuhin/foods_archives/publications/complaintHandling/index.html)