

Ⅲ 地域ケアシステムの充実

1 国民健康保険加入状況等

令和2年度

区 分	国民健康保険加入状況			当初予算(千円)			生活保護(令和2年度平均)		
	年度末 世帯数	年度末 被保険者数	加入率	国民健康保険	後期高齢者医療	介護保険	世帯数	人員	保護率
東 京 都	2,008,928	2,812,525	231,610	282,699	20.1%
区 部	1,410,048	1,928,366	20.15%	172,839	207,982	21.3%
多 摩 地 域	593,487	875,990	...	405,176,802	103,313,099	330,552,236	58,338	74,224	...
八 王 子 市	83,005	123,782	22.05%	57,482,794	14,058,629	42,396,321	7,480	9,412	16.2%
町 田 市	57,879	87,140	20.28%	40,236,641	11,846,530	35,427,828	5,795	7,728	17.9%
日 野 市	24,251	35,138	18.79%	15,937,622	4,468,594	14,366,848	2,149	2,743	14.4%
多 摩 市	22,064	31,982	21.55%	15,208,172	3,830,543	11,302,713	1,890	2,471	16.8%
稲 城 市	10,926	16,740	18.08%	7,546,038	1,749,892	5,426,911	871	1,128	12.1%
南多摩保健所管内	57,241	83,860	...	38,691,832	10,049,029	31,096,472	4,910	6,342	...
南多摩保健圏域	198,125	294,782	...	136,411,267	35,954,188	108,920,621	18,185	23,482	...
組 合	620,634	1,241,949
公 営 (区 市 町 村 計)	2,008,928	2,812,525	20.32%						

注：区分の「組合」とは「東京建設業国民健康保険組合」等の国民健康保険組合である。

加入率(%) = 被保険者数 / 令和2年4月1日の住民基本台帳による人口 × 100

資料：1 当初予算・・・各市町村予算主管課ホームページ

2 国民健康保険加入状況、生活保護・・・「福祉・衛生統計年報」(令和2年度)東京都福祉保健局総務部総務課

2 心身障害者保健医療福祉

(1) 医療助成対象者数推移

区 分	平成28年度	平成29年度	平成30年度	令和元年度	令和2年度
東 京 都	104,367	103,716	106,401	106,553	106,222
区 部	69,250	68,703	70,124	69,940	69,596
多 摩 地 域	34,845	34,751	36,013	36,365	36,398
八 王 子 市	4,780	4,783	5,054	5,149	5,185
町 田 市	3,688	3,680	3,828	3,923	3,927
日 野 市	1,559	1,547	1,595	1,605	1,630
多 摩 市	1,255	1,251	1,278	1,289	1,289
稲 城 市	578	575	601	599	599
南多摩保健所管内	3,392	3,373	3,474	3,493	3,518
南多摩保健圏域	11,860	11,836	12,356	12,565	12,630

資料：「福祉・衛生統計年報」(平成28～令和2年度)東京都福祉保健局総務部総務課

(2) その他地域ケアシステム

区 分	自立支援医療 (育成医療) 受給者証交付数		愛の手帳交付数		身体障害者 手帳交付数	
	令和元年度	令和2年度	令和元年度	令和2年度	令和元年度	令和2年度
東 京 都	…	…	93,171	95,490	488,905	488,492
区 部	…	…	58,359	59,730	336,450	336,085
多 摩 地 域	155	151	34,557	35,501	150,793	150,743
八 王 子 市	10	13	4,773	4,941	15,665	15,740
町 田 市	14	15	3,881	3,989	16,134	16,211
日 野 市	5	4	1,433	1,473	6,210	5,963
多 摩 市	4	1	1,138	1,165	5,175	5,190
稲 城 市	2	3	578	588	2,763	2,788
南多摩保健所管内	11	8	3,149	3,226	14,148	13,941
南多摩保健圏域	35	36	11,803	12,156	45,947	45,892

注：1 愛の手帳交付申請数…都計と各区市町村データの総和は必ずしも一致しない

2 身体障害者手帳…八王子市は中核市として認定・交付を行っている

資料：自立支援医療(育成医療)受給者証交付数：福祉保健局少子社会対策部家庭支援課調べ

愛の手帳・身体障害者手帳交付数：「福祉・衛生統計年報」(令和2年度)東京都福祉保健局

3 精神保健

(1)精神障害者保健福祉手帳交付件数推移

区 分	平成28年度	平成29年度	平成30年度	令和元年度	令和2年度
東 京 都	54,477	59,226	61,187	68,696	63,929
区 部	35,450	38,550	39,895	44,450	41,525
多 摩 地 域	18,931	20,553	21,201	24,111	22,304
八 王 子 市	2,743	2,934	3,022	3,333	3,293
町 田 市	2,018	2,227	2,307	2,616	2,311
日 野 市	692	762	814	949	815
多 摩 市	783	854	868	960	967
稲 城 市	344	382	402	456	427
南多摩保健所管内	1,819	1,998	2,084	2,365	2,209
南多摩保健圏域	6,580	7,159	7,413	8,314	7,813

注：手帳は2年間有効のため、単年度の交付及び認定件数は手帳の所持者数及び医療費助成認定患者数の総和と一致しない。

資料：「福祉・衛生統計年報」(平成28～令和2年度)東京都福祉保健局総務部総務課

(2)自立支援医療費(精神通院医療費)公費負担承認件数推移

区 分	平成28年度	平成29年度	平成30年度	令和元年度	令和2年度
東 京 都	214,555	215,352	226,704	234,989	139,491
区 部	141,327	142,166	150,105	155,154	91,773
多 摩 地 域	72,929	72,870	76,299	79,523	47,448
八 王 子 市	9,384	9,595	9,734	10,038	6,475
町 田 市	7,614	7,731	8,095	8,397	4,556
日 野 市	2,916	2,846	3,099	3,389	1,761
多 摩 市	2,732	2,864	2,796	3,122	1,660
稲 城 市	1,291	1,311	1,408	1,587	826
南多摩保健所管内	6,939	7,021	7,303	8,098	4,247
南多摩保健圏域	23,937	24,347	25,132	26,533	15,278

資料：平成28～令和2年度 中部総合精神保健福祉センター事務室調べ

4 難病対策－(1)認定患者数推移

各年度末現在(単位:人)

区 分	(335疾病) 平成28年度	(344疾病) 平成29年度	(345疾病) 平成30年度	(347疾病) 令和元年度	(347疾病) 令和2年度
東 京 都	126,000	119,302	121,940	125,929	137,173
区 部	85,583	81,257	83,110	85,808	93,434
多 摩 地 域	40,189	37,845	38,609	39,906	43,487
八 王 子 市	5,304	5,082	5,135	5,362	5,929
町 田 市	3,953	3,746	3,810	3,903	4,217
日 野 市	1,715	1,632	1,703	1,771	1,931
多 摩 市	1,580	1,520	1,577	1,621	1,738
稲 城 市	742	703	727	768	867
南多摩保健所管内	4,037	3,855	4,007	4,160	4,536
南多摩保健圏域	13,294	12,683	12,952	13,425	14,682

注:対象となる疾病の追加・統合等は右のとおり

資料:「福祉・衛生統計年報」(平成28～令和2年度)東京都福祉保健局総務部総務課

<p>平成14年6月1日 追加:ゲルストマン・ストロイカー・シャインカー病、致死性家族性不眠症 統合:上記2疾患とクロイツフェルト・ヤコブ病 → プリオン病 ファブリー病 → ラインゾーム病 名称変更:ハンチントン舞蹈病 → ハンチントン病 ウィルス輪閉塞症 → モヤマヤ病(ウィルス動脈輪閉塞症)</p>
<p>平成14年9月30日 廃止:慢性肝炎 肝硬変・ヘパトーム(平成17年9月30日まで経過措置)</p>
<p>平成14年10月1日 追加:脊髄性筋萎縮症、アレルギー性肉芽腫性血管炎、原発性硬化性胆管炎、肝内結石症、自己免疫性肝炎</p>
<p>平成15年10月1日 追加:進行性核上性麻痺、大脳皮質基底核変性症、線条体黒質変性症、 特発性肥大型心筋症(拡張相) 統合:進行性核上性麻痺、大脳皮質基底核変性症とパーキンソン病 → パーキンソン病系関連疾病 線条体黒質変性症、オリーブ橋小脳萎縮症とシャイ・ドレーガー症候群 → 多系統萎縮症 名称変更:汎発性強皮症 → 強皮症 組換:オリーブ橋小脳萎縮症を脊髄小脳変性症から組換え</p>
<p>平成16年10月1日 追加:成人スティル病</p>
<p>平成17年10月1日 追加:脊髄空洞症</p>
<p>平成21年10月1日 追加:家族性高コレステロール血症(ホモ接合体)、脊髄性筋萎縮症、球脊髄性筋萎縮症、慢性炎症性脱髄性多発神経炎、 拘束型心筋症、リンパ脈管筋腫症(LAM)、重症多形滲出性紅斑(急性期)、黄色靭帯骨化症、PRL分泌異常症、 コナドロピン分泌異常症、ADH分泌異常症、下垂体性TSH分泌異常症、クッシング病、下垂体機能低下症、先端巨大症 名称変更:ミトコンドリア脳筋症 → ミトコンドリア病 特発性肥大型心筋症(拡張相) → 肥大型心筋症</p>
<p>平成21年12月1日 名称変更:原発性肺高血圧症 → 肺動脈性肺高血圧症 特発性慢性肺血栓塞栓症 → 慢性血栓塞栓性肺高血圧症</p>
<p>平成27年1月1日 追加:難病の患者に対する医療等に関する法律の施行により、110疾病が新設。</p>
<p>平成27年7月1日 追加:国指定疾病が306疾病に拡大される。</p>
<p>平成29年4月1日 追加:国指定疾病が330疾病に拡大される。</p>
<p>平成30年8月9日 追加:特発性多中心性キャッスルマン病</p>
<p>平成30年8月15日 名称変更:全身型若年性特発性関節炎 → 若年性特発性関節炎 先天性気管狭窄症 → 先天性気管狭窄症/先天性声門下狭窄症</p>
<p>平成30年8月16日 名称変更:有馬症候群→ジュベール症候群関連疾患</p>
<p>令和元年7月1日 追加:膠様滴状角膜ジストロフィー、ハッチンソン・ギルフォード症候群</p>

4 難病対策－(2)疾患群別認定患者数

単位:人

区 分	令和2年度(令和3年3月31日現在)																
	総 数	国指定 333疾患															都単 独
		血 液 系 疾 患	免 疫 系 疾 患	呼 吸 器 系 疾 患	循 環 器 系 疾 患	消 化 器 系 疾 患	骨 ・ 関 節 系 疾 患	変 色 体 を 伴 う は 遺 伝 子 に 症 候 群	皮 膚 ・ 結 合 組 織 系 疾 患	腎 ・ 泌 尿 器 系 疾 患	内 分 泌 系 疾 患	聴 覚 ・ 平 衡 機 能 系 疾 患	耳 鼻 科 系 疾 患	視 覚 系 疾 患	神 経 ・ 筋 疾 患	代 謝 系 疾 患	都 単 独 疾 患 等
東 京 都	137,173	3,146	21,225	4,049	2,319	24,059	6,471	183	5,390	5,076	2,912	-	1,668	2,490	28,654	922	31,267
区 部	93,434	2,168	14,678	2,704	1,579	16,783	4,278	106	3,677	3,509	2,058	-	1,137	1,608	18,773	615	21,543
多 摩 地 域	43,487	970	6,511	1,340	735	7,248	2,181	77	1,705	1,559	848	-	528	877	9,824	301	9,653
八 王 子 市	5,929	136	848	205	110	954	310	12	261	183	93	-	54	107	1,310	38	1,421
町 田 市	4,217	103	695	130	70	639	165	3	184	116	87	-	31	68	976	27	987
日 野 市	1,931	39	287	57	38	320	75	4	61	55	43	-	20	35	465	16	443
多 摩 市	1,738	37	282	37	30	277	76	3	70	84	44	-	26	45	432	15	320
稲 城 市	867	25	135	15	17	164	46	2	27	33	16	-	16	16	174	6	196
南 多 摩 管 内	4,536	101	704	109	85	761	197	9	158	172	103	-	62	96	1,071	37	959
南 多 摩 圏 域	14,682	340	2,247	444	265	2,354	672	24	603	471	283	-	147	271	3,357	102	3,367

注: 1 都単独医療費助成対象8疾患のほか、国の特定疾患治療研究事業対象疾病、特殊医療費助成対象疾病、国指定疾患の経過措置対象患者数を含む。

2 国指定難病の分類は難病情報センターの分類による。

3 複数の疾患群に分類されている疾病があるため、総数と内訳の合計は一致しない。

資料: 「福祉・衛生統計年報」(令和2年度)東京都福祉保健局総務部総務課

5 結核対策－(1)結核罹患率・有病率・死亡率推移

結核罹患率年次推移

(人口10万対)

区 分	全国	東京都	区部	多摩地域	八王子市	町田市	日野市	多摩市	稲城市	南多摩保健所管内	南多摩保健圏域
平成27年	14.4	17.1	19.0	12.9	12.5	11.8	16.1	5.5	4.6	10.0	11.5
平成28年	13.9	17.2	18.9	13.3	10.2	13.8	8.0	13.6	11.2	10.6	11.4
平成29年	13.3	16.1	17.7	12.6	12.3	11.3	11.2	13.5	13.3	12.4	12.0
平成30年	12.3	14.2	16.0	10.4	8.8	10.6	3.7	7.4	9.9	6.3	8.6
令和元年	11.5	13.0	14.3	10.0	6.8	6.7	11.1	11.5	15.3	12.1	8.3

結核有病率年次推移

(人口10万対)

区 分	全国	東京都	区部	多摩地域	八王子市	町田市	日野市	多摩市	稲城市	南多摩保健所管内	南多摩保健圏域
平成27年	9.9	11.6	12.9	8.7	9.4	7.6	14.0	3.4	2.3	7.8	8.4
平成28年	9.2	10.9	12.2	8.1	7.1	9.0	5.3	5.4	7.8	5.9	7.3
平成29年	8.8	10.6	11.7	8.2	7.1	6.7	8.0	8.8	11.1	8.9	7.5
平成30年	8.3	9.6	10.4	7.7	5.5	9.0	3.7	6.8	8.8	5.8	6.7
令和元年	7.7	8.7	9.6	6.7	4.2	5.3	7.9	10.8	15.3	10.5	6.4

結核死亡率年次推移

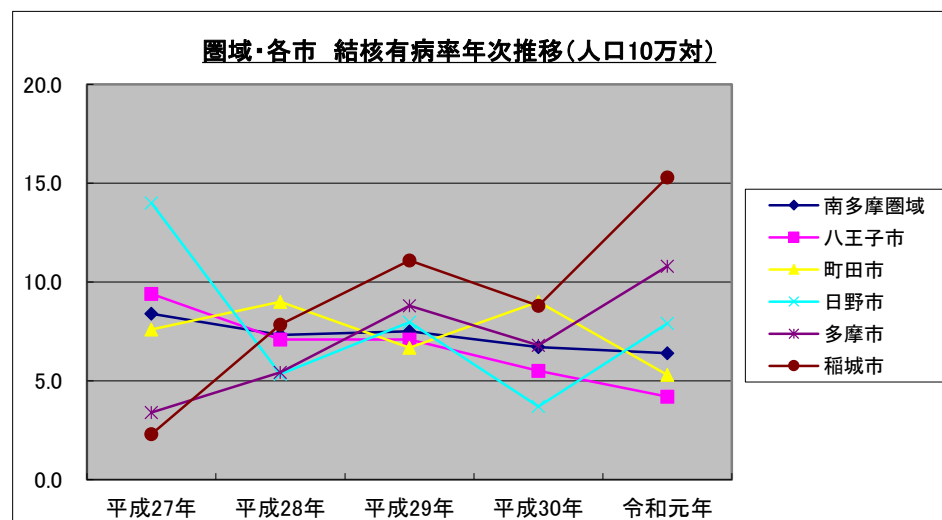
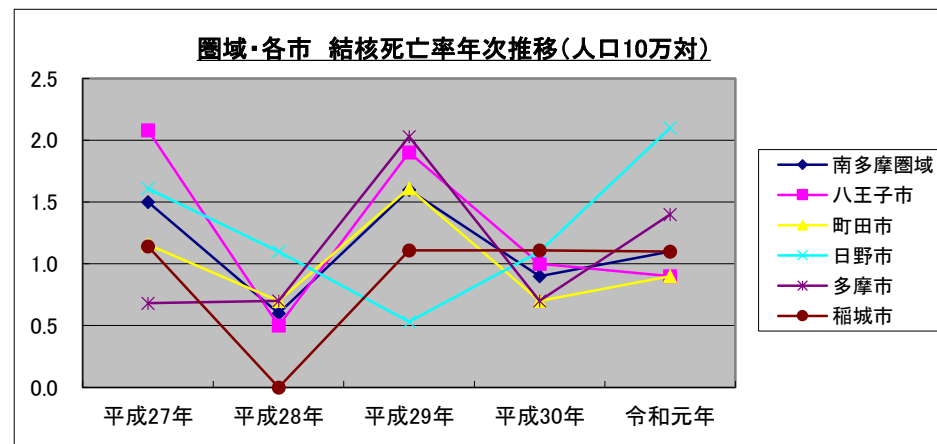
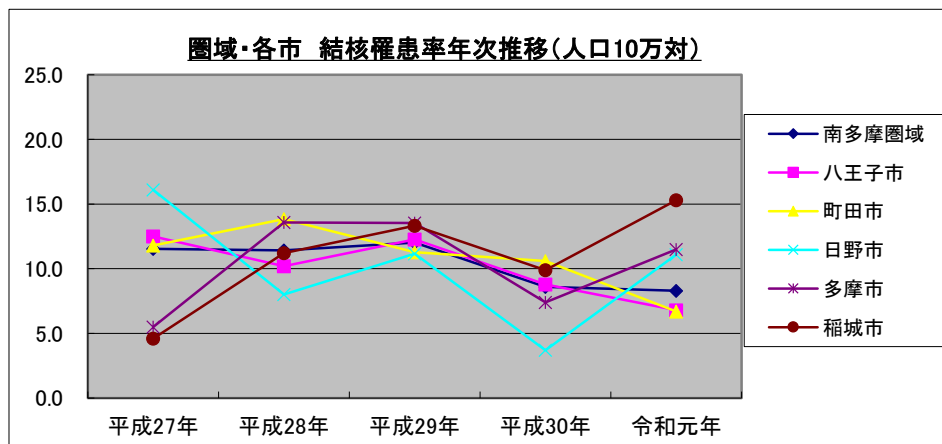
(人口10万対)

区 分	全国	東京都	区部	多摩地域	八王子市	町田市	日野市	多摩市	稲城市	南多摩保健所管内	南多摩保健圏域
平成27年	1.5	1.5	1.5	1.4	2.1	1.2	1.6	0.7	1.1	1.2	1.5
平成28年	1.5	1.6	1.5	1.6	0.5	0.7	1.1	0.7	0.0	0.7	0.6
平成29年	1.8	1.8	1.8	1.7	1.9	1.6	0.5	2.0	1.1	1.2	1.6
平成30年	1.7	1.6	1.7	1.3	1.0	0.7	1.1	0.7	1.1	0.9	0.9
令和元年	1.7	1.5	1.5	1.3	0.9	0.9	2.1	1.4	1.1	1.6	1.1

注：死亡率は、結核による死亡者数÷人口×10万で算出した。

- 資料：1 罹患率及び有病率・・・「東京都における結核の概況」(平成27年報～令和元年報)東京都健康安全研究センター
 2 死亡率・・・平成27～令和元年「人口動態統計」東京都福祉保健局総務部総務課
 3 全国数値・・・「東京都における結核の概況」同上

5 結核対策－(1)結核罹患率・有病率・死亡率推移グラフ



5 結核対策－(2)結核統計指標

令和元年

区 分	新登録 結核患者数	罹患率 (人口10万対)	平成30年末 活動性結核 患者数	有病率 (人口10万対)	結核 死亡者数	死亡率 (人口10万対)	人口	喀痰塗抹 陽性肺結核 患者数
東 京 都	1,810	13.0	1,210	8.7	203	1.5	13,942,856	624
区 部	1,381	14.3	922	9.6	149	1.5	9,644,079	478
多 摩 地 域	426	10.0	288	6.7	54	1.3	4,273,715	144
八 王 子 市	39	6.8	24	4.2	5	0.9	577,560	14
町 田 市	29	6.7	23	5.3	4	0.9	434,407	10
日 野 市	21	11.1	15	7.9	4	2.1	189,945	8
多 摩 市	17	11.5	16	10.8	2	1.4	147,832	7
稲 城 市	14	15.3	14	15.3	1	1.1	91,649	4
南多摩保健所管内	52	12.1	45	10.5	7	1.6	429,426	19
南多摩保健圏域	120	8.3	92	6.4	16	1.1	1,441,393	43

注: 1 死亡率は、結核による死亡者数÷人口×10万で算出した。
2 人口は令和元年10月1日現在である。

資料: 1 「東京都における結核の概況 平成31年・令和元年」東京都健康安全研究センター
2 死亡者数、死亡率・・・「人口動態統計 令和元年」東京都福祉保健局総務部総務課

6 エイズ対策

区 分	東京都のエイズ患者(発生)数・HIV感染者(発生)数			
	エイズ患者数 (発生数)	前年比	HIV感染者数 (発生数)	前年比
平成 29 年	97	0人増	367	0人増
平成 30 年	71	26人減	351	16人減
令和 元 年	72	1人増	334	17人減
令和 2 年	79	7人増	304	30人減

注：エイズ患者(発生)数、HIV感染者(発生)数は、当該年の新規発生報告数である。

資料：福祉保健局感染症対策部防疫・情報管理課エイズ対策担当HP

令和3年10月1日現在

区 分	エイズ拠点 病院数	エイズ連携 病院数
東 京 都	43	8
区 部	31	5
多 摩 地 域	12	3
八 王 子 市	1	-
町 田 市	1	-
日 野 市	-	-
多 摩 市	2	-
稲 城 市	-	-
南多摩保健所管内	2	-
南多摩保健圏域	4	-

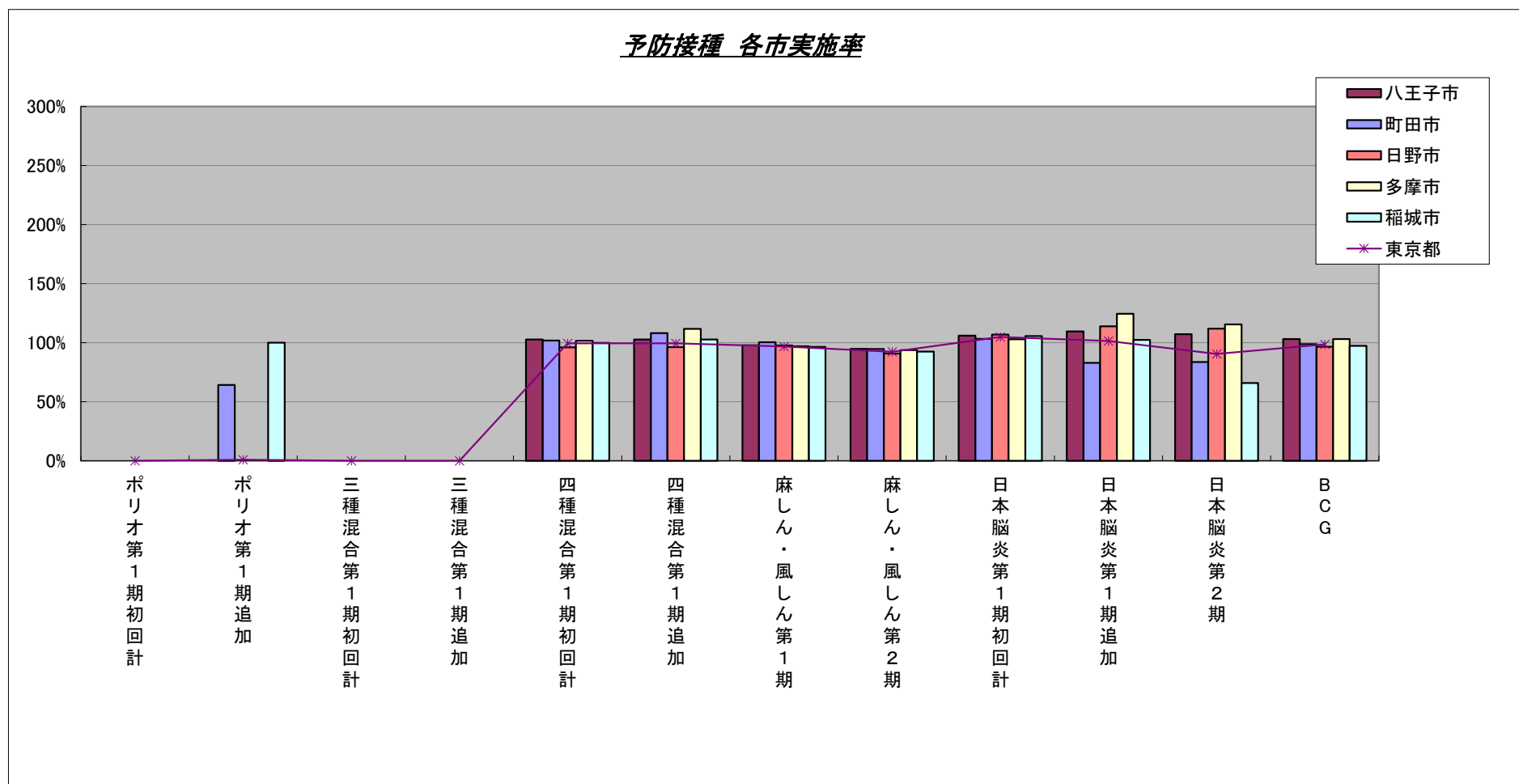
7 感染症対策一定期予防接種実施率(令和元年度)

単位: %

区 分	ポリオ		三種混合		四種混合		麻しん・風しん		日本脳炎			BCG
	第1期 初回計	第1期 追加	第1期 初回計	第1期 追加	第1期 初回計	第1期 追加	第1期	第2期	第1期 初回計	第1期 追加	第2期	
東 京 都	0.1	0.9	0.0	0.1	99.4	99.5	96.7	92.3	104.9	101.4	90.4	98.6
区 部	0.1	1.0	0.0	0.1	99.1	98.4	96.4	91.9	104.8	100.0	90.6	98.5
多 摩 地 域	0.1	0.8	0.1	0.2	100.3	102.5	97.4	93.1	105.1	104.6	90.3	99.0
八 王 子 市	-	-	-	-	102.7	102.8	97.8	94.8	105.9	109.6	107.2	103.0
町 田 市	-	64.3	-	-	101.9	108.1	100.3	94.6	103.2	83.0	83.6	98.7
日 野 市	-	-	-	-	96.1	96.3	97.7	90.8	106.9	113.9	111.9	96.6
多 摩 市	-	-	-	-	101.7	111.7	96.9	93.7	102.9	124.5	115.4	103.0
稲 城 市	-	100.0	-	-	99.8	102.7	96.4	92.4	105.6	102.3	65.8	97.4
南多摩保健所管内	-	600.0	-	-	98.6	102.2	97.1	92.2	105.4	114.2	96.9	98.6
南多摩保健圏域	-	160.0	-	-	101.1	104.1	98.3	93.9	104.9	102.3	96.4	100.2

資料:「福祉・衛生統計年報」(令和元年度)東京都福祉保健局総務部総務課

7 感染症対策一定期予防接種実施率(令和元年度)



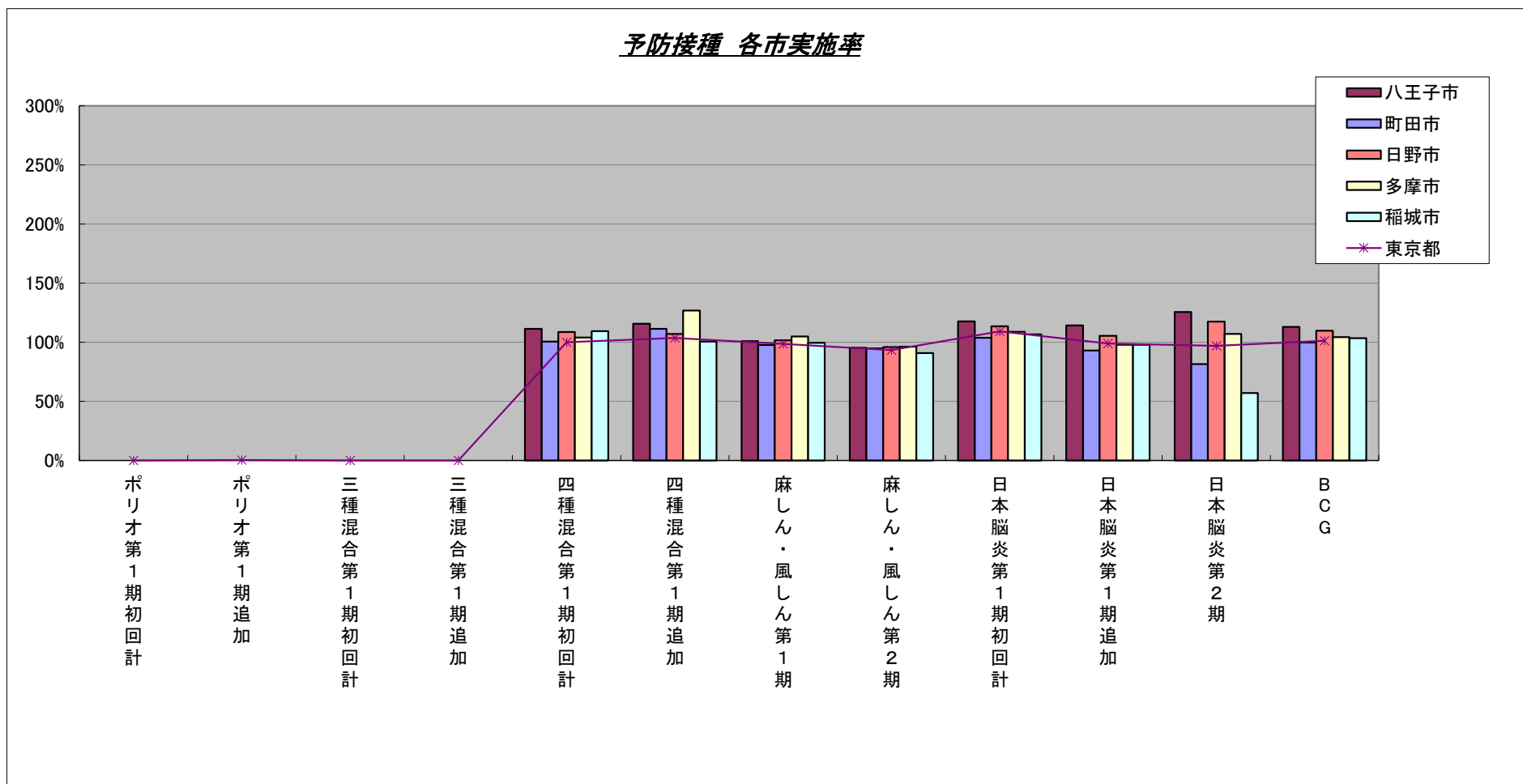
7 感染症対策一定期予防接種実施率(令和2年度)

単位: %

区 分	ポリオ		三種混合		四種混合		麻しん・風しん		日本脳炎			BCG
	第1期 初回計	第1期 追加	第1期 初回計	第1期 追加	第1期 初回計	第1期 追加	第1期	第2期	第1期 初回計	第1期 追加	第2期	
東 京 都	-	0.4	0.0	0.0	100.1	103.6	98.5	93.4	109.2	99.0	96.9	101.3
区 部	-	0.4	0.0	0.0	99.4	101.6	98.3	92.8	109.6	100.0	99.4	100.4
多 摩 地 域	-	0.3	0.1	0.1	102.0	108.8	98.9	94.7	108.2	96.7	92.4	103.8
八 王 子 市	-	-	-	-	111.4	115.7	100.9	95.4	117.7	114.2	125.6	113.0
町 田 市	-	-	-	-	100.6	111.3	97.7	94.8	103.8	93.0	81.5	99.8
日 野 市	-	-	-	-	108.7	107.0	101.7	95.9	113.5	105.4	117.4	109.8
多 摩 市	-	-	-	-	104.0	126.9	104.9	96.3	108.9	97.9	107.0	104.3
稲 城 市	-	-	-	-	109.4	100.6	99.5	90.8	106.6	97.9	57.0	103.4
南多摩保健所管内	-	-	-	-	107.6	110.5	102.1	94.7	110.3	101.3	93.1	106.6
南多摩保健圏域	-	-	-	-	106.7	112.6	100.3	95.0	111.0	103.5	101.3	106.7

資料:「福祉・衛生統計年報」(令和2年度)東京都福祉保健局総務部総務課

7 感染症対策一定期予防接種実施率(令和2年度)



8 リハビリテーション

令和3年6月1日現在

区 分	施設基準を受けている保健医療機関数																				
	回復期 リハビリテーション病棟入院料						心大血管 疾患 リハビリテーション		脳血管疾患等 リハビリテーション			運動器 リハビリテーション			呼吸器 リハビリテーション		精神科 作業療法	精神科デイ・ケア		精神科 ナイト・ケ ア	精神科 デイ・ナイト ケア
	I	II	III	IV	V	VI	I	II	I	II	III	I	II	III	I	II		小規模	大規模		
八王子市	4	1	1	-	-	-	4	-	12	6	3	19	4	1	12	1	12	2	3	-	-
町田市	3	1	-	1	-	-	1	-	8	3	2	13	-	1	9	1	6	-	4	2	4
日野市	1	-	-	-	-	-	-	-	1	3	1	3	-	2	2	2	1	1	-	-	-
多摩市	1	-	-	-	-	-	-	-	3	2	-	5	-	-	5	-	2	1	2	-	-
稲城市	1	-	-	-	-	-	-	-	2	1	-	3	-	-	1	-	1	1	-	-	-
南多摩保健所管内	3	-	-	-	-	-	-	-	6	6	1	11	-	2	8	2	4	3	2	-	-
南多摩保健圏域	10	2	1	1	-	-	5	-	26	15	6	43	4	4	29	4	22	5	9	2	4

資料：保健医療機関数・・・医療機関名簿(令和3年)東京都福祉保健局医療政策部医療人材課

南多摩保健医療圏 保健医療福祉データ集

令和3年版

令和4年3月

編集・発行 東京都南多摩保健所
東京都多摩市永山2丁目1番5号
電話 042-371-7661
FAX 042-375-6697