

# I 保健所のあらし



# 1 沿 革

昭和15年9月	旧保健所法（昭和12. 4. 5 法律第42号）に基づき、八王子市新町に東京府立南多摩保健所として発足、その後台町に移転
18年7月	東京都制施行により東京都南多摩保健所に改称
23年10月	新制保健所法に基づき東京都南多摩保健所として発足 所管区域は、八王子市、日野町、稲城町、浅川町、町田町、加住村、川口村、恩方村、元八王子村、横山村、由井村、鶴川村、忠生村、堺村、由木村、多摩村
25年6月	八王子市東町19番地に移転
30年4月	市町村促進併合法（昭和28. 9月公布）に基づき、加住村、川口村、恩方村、元八王子村、横山村、由井村が八王子市と合併
30年7月	東京都町田保健所の設置に伴い、町田市が当所から町田保健所に移管。東京都八王子保健所に改称
34年4月	所管区域内の浅川町が八王子市と合併
39年8月	所管区域内の由木村が八王子市と合併
44年4月	東京都日野保健所を日野市高幡に設置 所管は日野市、多摩町、稲城町
46年10月	多摩町、稲城町が市制施行
52年5月	東京都日野保健所永山保健相談所を多摩市永山に設置
57年5月	東京都日野保健所稲城保健相談所を稲城市百村に設置
61年12月	「第2次東京都長期計画」により多摩ニュータウン内への新保健所設置が決定
62年6月	組織改正により総務課と衛生課が統合され、衛生課と予防課の2課体制となる。
平成2年8月	東京都多摩保健所を多摩市永山に新設 所管は、日野保健所から多摩市、稲城市が移管。東京都日野保健所稲城保健相談所は東京都多摩保健所・稲城保健相談所に改称
5年4月	衛生課を生活衛生課に、予防課を保健サービス課に改称
9年4月	地域保健法の全面施行に伴う多摩地域保健所の再編整備 日野保健所との再編整備により、東京都南多摩保健所として発足 所管は、多摩市、日野市、稲城市の3市。地域保健推進室、生活衛生課、保健サービス課の1室2課体制となる。
16年4月	組織改正により、地域保健推進室を企画調整課に、生活衛生課を生活環境安全課に、保健サービス課を保健対策課に改称し3課体制となる。

## 2 管内の概要

当所の所管区域は、日野市、多摩市、稲城市の3市で構成されており、東西16km、南北にはほぼ9km、面積約66.5km<sup>2</sup>で都の面積の約3%を占めている。多摩丘陵と、多摩川右岸やその支流沿いの低地及び台地で構成され、緑豊かな自然が多く残されている地域である。北は多摩川をはさんで、昭島市、立川市、国立市、府中市、調布市、南西に八王子市、南に町田市、東南には神奈川県川崎市に接している。

また、多摩丘陵に位置する多摩ニュータウンは、昭和46年の大規模団地への入居開始以降、住宅を始めとして商業、教育、文化など多様な施設が立地する多機能複合都市として発展してきている。しかし、初期入居地区では約半世紀が経過し、住宅の老朽化や住民の高齢化が見受けられ、再生・整備が課題となっている。

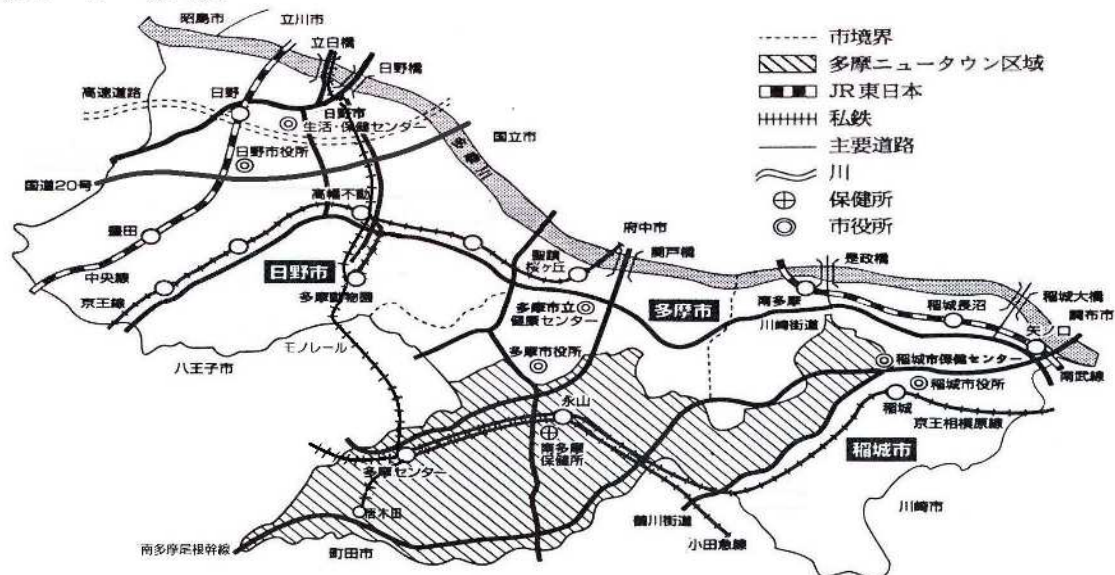
令和5年1月1日現在の管内世帯数は、209,522世帯、人口は428,885人となっている。また、人口密度は1km<sup>2</sup>当たり約6,449人となっている。

交通機関は、JR中央線、京王線、京王相模原線、JR南武線、小田急多摩線、多摩都市モノレールが通っている。道路は、北部に国道20号線(甲州街道)や中央自動車道、東西方向に川崎街道、多摩ニュータウンを東西に南多摩尾根幹線が通っている。

図2-1 東京都における管内の位置



図2-2 管内図



### 3 管内の人口

(1) 性・年齢階級別人口年齢階級三区分割合の地域比較

表3-1 性・年齢階級別

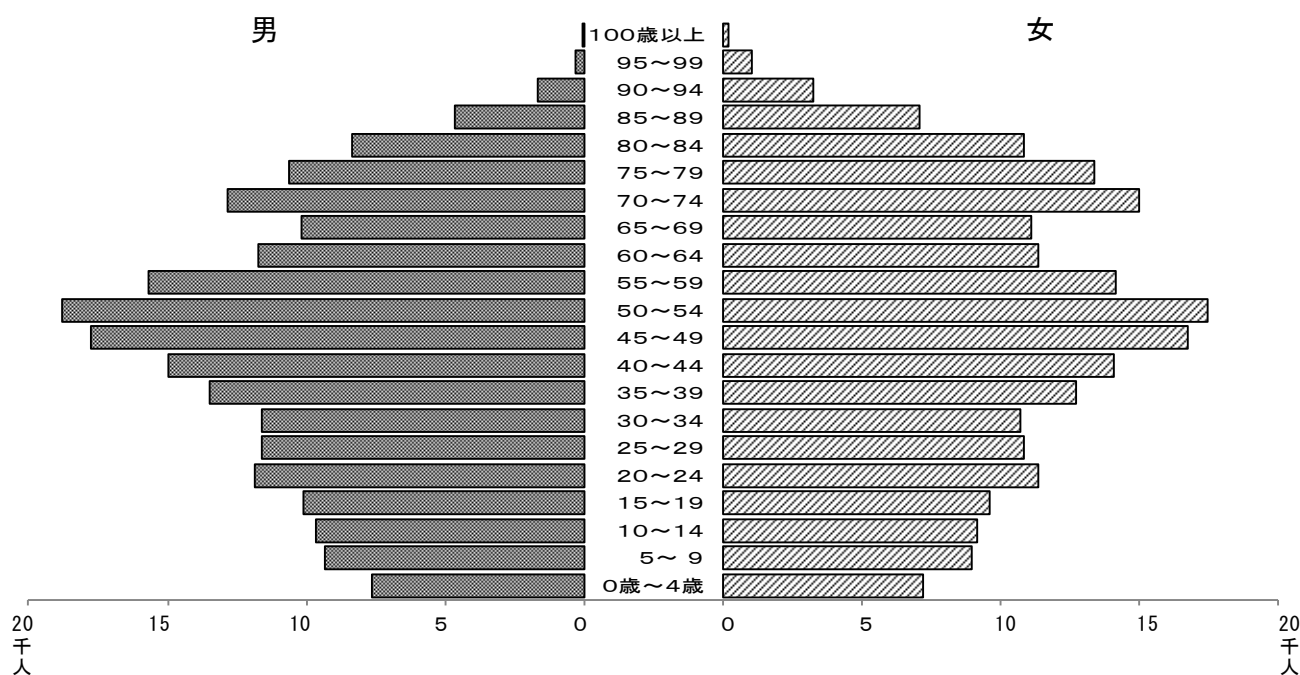
(令和5年1月1日現在)

年 齢	管 内				日野市				多摩市				稲城市			
	計	男	女	構成比	計	男	女	構成比	計	男	女	構成比	計	男	女	構成比
総 数	428,885	212,917	215,968	100.0	187,254	93,632	93,622	100.0	148,210	72,525	75,685	100.0	93,421	46,760	46,661	100.0
0歳～4歳	14,807	7,627	7,180	3.5	6,712	3,522	3,190	3.6	4,277	2,194	2,083	2.9	3,818	1,911	1,907	4.1
5～9	18,296	9,350	8,946	4.3	7,977	4,087	3,890	4.3	5,629	2,847	2,782	3.8	4,690	2,416	2,274	5.0
10～14	18,807	9,659	9,148	4.4	8,071	4,132	3,939	4.3	6,127	3,118	3,009	4.1	4,609	2,409	2,200	4.9
15～19	19,741	10,115	9,626	4.6	8,507	4,401	4,106	4.5	6,419	3,288	3,131	4.3	4,815	2,426	2,389	5.2
20～24	23,251	11,882	11,369	5.4	10,628	5,495	5,133	5.7	7,568	3,824	3,744	5.1	5,055	2,563	2,492	5.4
25～29	22,436	11,594	10,842	5.2	10,637	5,566	5,071	5.7	7,090	3,632	3,458	4.8	4,709	2,396	2,313	5.0
30～34	22,340	11,616	10,724	5.2	10,468	5,436	5,032	5.6	6,913	3,644	3,269	4.7	4,959	2,536	2,423	5.3
35～39	26,167	13,479	12,688	6.1	11,593	6,052	5,541	6.2	8,595	4,403	4,192	5.8	5,979	3,024	2,955	6.4
40～44	29,070	15,003	14,067	6.8	12,637	6,568	6,069	6.7	9,929	5,126	4,803	6.7	6,504	3,309	3,195	7.0
45～49	34,472	17,775	16,697	8.0	14,796	7,700	7,096	7.9	11,926	6,081	5,845	8.0	7,750	3,994	3,756	8.3
50～54	36,256	18,785	17,471	8.5	15,694	8,249	7,445	8.4	12,257	6,235	6,022	8.3	8,305	4,301	4,004	8.9
55～59	29,850	15,691	14,159	7.0	13,069	6,920	6,149	7.0	9,987	5,135	4,852	6.7	6,794	3,636	3,158	7.3
60～64	23,091	11,743	11,348	5.4	9,851	5,088	4,763	5.3	8,219	4,055	4,164	5.5	5,021	2,600	2,421	5.4
65～69	21,228	10,170	11,058	4.9	8,775	4,306	4,469	4.7	8,237	3,775	4,462	5.6	4,216	2,089	2,127	4.5
70～74	27,778	12,812	14,966	6.5	11,217	5,193	6,024	6.0	11,310	5,135	6,175	7.6	5,251	2,484	2,767	5.6
75～79	24,004	10,619	13,385	5.6	9,886	4,299	5,587	5.3	9,670	4,292	5,378	6.5	4,448	2,028	2,420	4.8
80～84	19,192	8,389	10,803	4.5	8,274	3,538	4,736	4.4	7,474	3,314	4,160	5.0	3,444	1,537	1,907	3.7
85～89	11,678	4,641	7,037	2.7	5,358	2,093	3,265	2.9	4,299	1,740	2,559	2.9	2,021	808	1,213	2.2
90～94	4,923	1,657	3,266	1.1	2,381	821	1,560	1.3	1,761	581	1,180	1.2	781	255	526	0.8
95～99	1,311	289	1,022	0.3	639	158	481	0.3	461	98	363	0.3	211	33	178	0.2
100以上	187	21	166	0.0	84	8	76	0.0	62	8	54	0.0	41	5	36	0.0
不詳者	-	-	-	-	-	-	-	-	-	-	-	-	-	-	-	-
年少人口 (0～14)	51,910	26,636	25,274	12.1	22,760	11,741	11,019	12.7	16,033	8,159	7,874	11.7	13,117	6,736	6,381	14.0
生産年齢人口(15～64)	266,674	137,683	128,991	62.2	117,880	61,475	56,405	62.6	88,903	45,423	43,480	60.2	59,891	30,785	29,106	64.1
老年人口 (65歳以上)	110,301	48,598	61,703	25.7	46,614	20,416	26,198	24.7	43,274	18,943	24,331	28.1	20,413	9,239	11,174	21.9

資料 住民基本台帳による東京都の世帯と人口（東京都総務局統計部）

(2) 人口ピラミッド

グラフ3-1 人口ピラミッド（管内）



## (3) 市町村・町別世帯数・人口

表3-2 世帯と人口(町別)

(令和5年1月1日現在)

町名	世帯数	人口			町名	世帯数	人口		
		総数	男	女			総数	男	女
<b>総数</b>	<b>209,522</b>	<b>428,885</b>	<b>212,917</b>	<b>215,968</b>	<b>多摩市</b>	<b>74,531</b>	<b>148,210</b>	<b>72,525</b>	<b>75,685</b>
<b>日野市</b>	<b>92,594</b>	<b>187,254</b>	<b>93,632</b>	<b>93,622</b>	関戸1~6丁目	5,799	10,723	5,139	5,584
旭が丘1~6丁目	5,919	12,169	6,134	6,035	連光寺1~6丁目	4,344	9,547	4,830	4,717
大字新井	368	737	389	348	貝取	622	1,162	606	556
大字石田	271	679	331	348	乞田	1,301	2,502	1,297	1,205
落川	2,895	5,792	2,860	2,932	和田	4,373	9,350	4,804	4,546
大字上田	643	1,436	693	743	百草	450	901	461	440
大字川辺堀之内	699	1,810	914	896	落川	593	1,316	659	657
栄町1~5丁目	2,545	5,177	2,543	2,634	東寺方	839	1,711	872	839
新町1~5丁目	3,014	6,402	3,134	3,268	東寺方1丁目	628	1,249	593	656
高幡	2,345	4,380	2,111	2,269	一ノ宮1~4丁目	3,948	6,626	3,422	3,204
多摩平1~7丁目	8,404	16,841	8,334	8,507	桜ヶ丘1~4丁目	2,949	6,174	2,947	3,227
豊田1~4丁目	3,935	7,635	3,802	3,833	和田(百草団地)	861	1,228	594	634
大字豊田	56	125	67	58	聖ヶ丘1~5丁目	3,002	6,557	3,111	3,446
西平山1~5丁目	2,997	6,604	3,328	3,276	馬引沢1~2丁目	2,272	4,219	2,176	2,043
東豊田1~4丁目	3,572	7,363	3,760	3,603	山王下1丁目	491	612	297	315
東平山1~3丁目	2,156	4,341	2,164	2,177	中沢1~2丁目	1,673	3,244	1,626	1,618
大字日野	5,442	11,315	5,693	5,622	唐木田1~3丁目	1,186	2,302	1,098	1,204
日野台1~5丁目	2,674	5,401	2,813	2,588	諏訪1~6丁目	5,344	10,804	5,190	5,614
平山1~6丁目	4,431	8,716	4,266	4,450	永山1~6丁目	8,075	15,008	7,211	7,797
富士町	645	1,783	881	902	貝取1~5丁目	3,796	7,737	3,705	4,032
程久保	1,253	1,836	900	936	豊ヶ丘1~6丁目	5,225	10,380	5,019	5,361
程久保1~8丁目	2,605	4,958	2,522	2,436	落合1~6丁目	6,785	14,093	6,867	7,226
三沢	1,405	2,847	1,351	1,496	鶴牧1~6丁目	5,722	13,037	6,370	6,667
三沢1~5丁目	4,197	8,362	4,128	4,234	南野1~3丁目	906	1,886	943	943
南平1~9丁目	7,992	16,365	8,240	8,125	東寺方3丁目	176	315	127	188
大字宮	211	426	231	195	和田3丁目	500	832	379	453
百草	4,064	7,904	3,884	4,020	愛宕1~4丁目	2,671	4,695	2,182	2,513
大坂上1~4丁目	2,771	5,256	2,651	2,605	<b>稲城市</b>	<b>42,397</b>	<b>93,421</b>	<b>46,760</b>	<b>46,661</b>
神明1~4丁目	3,178	6,310	3,300	3,010	矢野口	8,507	17,654	8,927	8,727
日野本町1~7丁目	3,772	7,287	3,625	3,662	東長沼	6,907	14,932	7,665	7,267
石田1~2丁目	941	1,979	993	986	大丸	4,820	9,542	4,873	4,669
万願寺1~6丁目	5,329	11,093	5,673	5,420	百村	2,498	5,407	2,771	2,636
新井1~3丁目	1,865	3,925	1,917	2,008	坂浜	1,683	3,785	1,935	1,850
					平尾1~4丁目	6,063	12,289	6,013	6,276
					押立	2,180	4,931	2,519	2,412
					向陽台1~6丁目	3,664	8,729	4,222	4,507
					長峰1~3丁目	1,861	4,558	2,183	2,375
					若葉台1~4丁目	4,214	11,594	5,652	5,942

資料 住民基本台帳による東京都の世帯と人口(東京都総務局統計部)

## (4) 年次人口の推移

表3-3 人口の推移

各年10月1日(国勢調査及び人口推計)

年次	管内合計	日野市	多摩市	稲城市	東京都	全国
平成 23	413,177	181,148	146,448	85,581	13,191,203	127,834,000
24	413,325	181,548	145,579	86,198	13,225,551	127,593,000
25	414,700	182,475	145,687	86,538	13,301,154	127,414,000
26	417,465	184,030	146,773	86,662	13,398,087	127,237,000
27	420,550	186,283	146,631	87,636	13,515,271	127,094,745
28	423,663	187,171	147,284	89,208	13,636,222	127,042,000
29	426,032	188,138	147,782	90,112	13,742,906	126,919,000
30	427,586	188,990	147,822	90,774	13,843,403	126,749,000
令和元	429,426	189,945	147,832	91,649	13,942,856	126,555,000
2	430,537	190,435	146,951	93,151	14,047,594	126,146,099
3	430,994	190,736	146,267	93,991	14,011,487	125,502,000
<b>4</b>	<b>431,403</b>	<b>190,834</b>	<b>146,115</b>	<b>94,454</b>	<b>14,040,732</b>	<b>124,947,000</b>

資料 東京都の人口は、東京都総務局統計部「東京都の人口(推計)」による。

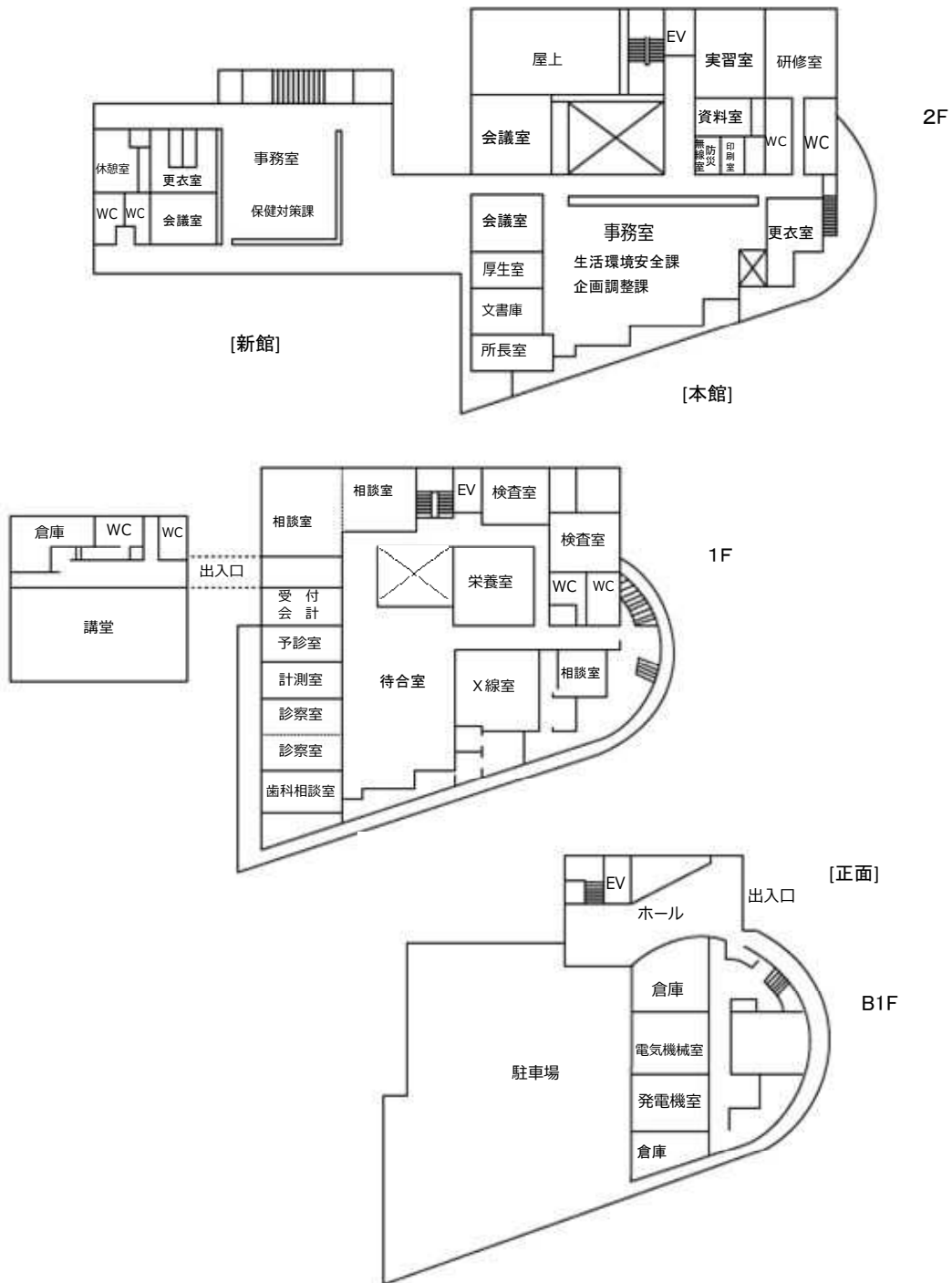
全国の人口(総人口)は、総務省統計局「人口推計」(令和元年以前は補間補正人口)による。

ただし、平成27年及び令和2年は国勢調査による。

# 4 施設の概要

所在地	東京都多摩市永山二丁目1番地5				
敷地面積	3,004.15 m <sup>2</sup>				
建物概要	構造	鉄筋コンクリート造	地下1階	地上2階	
	建物総面積	3,656.1 m <sup>2</sup>			
	地階	1,158.1 m <sup>2</sup>	1階	1,291.8 m <sup>2</sup>	2階 1,206.2 m <sup>2</sup>

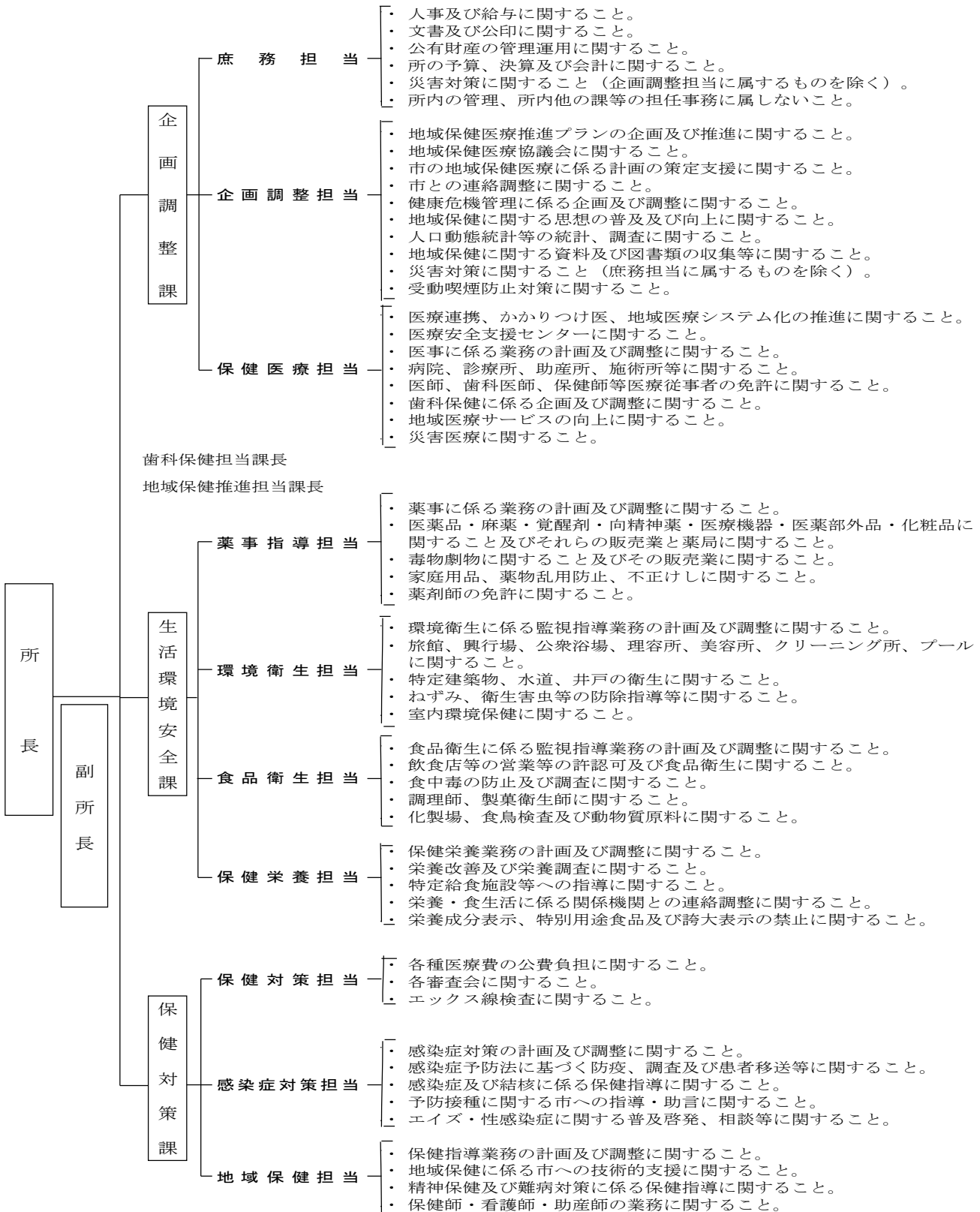
## 庁舎平面図





## 5 保健所の組織及び分掌事務

### (1) 保健所の組織図



## (2) 職員配置表&lt;現員&gt;

表5-1 職員配置表&lt;現員&gt;

令和5年4月1日現在

職種別 課・係別	総 数	事 務	医 師	歯 科 医 師	薬 剂	診 療 放 射 線 技 師	歯 科 衛 生 士	栄 養 士	保 健 師	獣 医	衛 生 監 視	環 境 検 査
総 数	70	19	2	1	5	1	1	3	24	1	13	-
所 長	1	-	1	-	-	-	-	-	-	-	-	-
副 所 長	1	1	-	-	-	-	-	-	-	-	-	-
担 当 部 長	1	-	1	-	-	-	-	-	-	-	-	-
企 画 調 整 課	21	15	-	1	1	-	1	-	3	-	-	-
課 長	(1)	(1)	-	-	-	-	-	-	-	-	-	-
庶 務 担 当	6	6	-	-	-	-	-	-	-	-	-	-
企 画 調 整 担 当	8	7	-	-	-	-	-	-	1	-	-	-
保 健 医 療 担 当	6	2	-	1	1	-	1	-	1	-	-	-
歯 科 保 健 担 当 課 長	-	-	-	-	-	-	-	-	-	-	-	-
地 域 保 健 推 進 担 当 課 長	1	-	-	-	-	-	-	-	1	-	-	-
生 活 環 境 安 全 課	21	-	-	-	4	-	-	3	-	1	13	-
課 長	1	-	-	-	1	-	-	-	-	-	-	-
薬 事 指 導 担 当	3	-	-	-	3	-	-	-	-	-	-	-
環 境 衛 生 担 当	5	-	-	-	-	-	-	-	-	-	5	-
食 品 衛 生 担 当	9	-	-	-	-	-	-	-	-	1	8	-
保 健 栄 養 担 当	3	-	-	-	-	-	-	3	-	-	-	-
保 健 対 策 課	25	3	(1)	-	-	1	-	-	21	-	-	-
課 長	(1)	-	(1)	-	-	-	-	-	-	-	-	-
保 健 対 策 担 当	4	3	-	-	-	1	-	-	-	-	-	-
感 染 症 対 策 担 当	6	-	-	-	-	-	-	-	6	-	-	-
地 域 保 健 担 当	15	-	-	-	-	-	-	-	15	-	-	-

( ) は再掲&lt;事務取扱&gt;

## 6 決算状況

**表 6-1 歳入**

単位 (円)

科 目	決 算 額		摘 要
	令和 3 年度	令和 4 年度	
<b>総 額</b>	<b>7,345,486</b>	<b>12,887,775</b>	
使 用 料	142,800	166,320	検査料
手 数 料	7,186,920	12,697,020	許可手数料・診断書料
諸 収 入	15,766	24,435	雇用保険料、光熱水費、雑入

**表 6-2 歳出**

単位 (円)

科 目	決 算 額		摘 要
	令和 3 年度	令和 4 年度	
<b>総 額</b>	<b>117,803,400</b>	<b>109,688,601</b>	
福 祉 保 健 管 理 費	1,160,854	1,424,078	職員福利厚生事務、医療施設調査
管 理 費	1,160,854	1,424,078	
医 療 政 策 費	7,471,480	7,545,943	医療連携推進事業、障害者歯科保健推進対策等
医 療 政 策 費	7,471,480	7,545,943	
保 健 政 策 費	39,997,476	42,227,889	管理運営、受託検診、地域保健医療協議会、普及啓発等 生活習慣改善推進事業、特定給食施設指導等 在宅難病患者療養相談指導等
保 健 政 策 費	38,486,096	40,428,763	
健 康 推 進 費	560,759	776,548	
特 定 疾 病 対 策 費	950,621	1,022,578	
少 子 社 会 対 策 費	0	0	
子 ども 家 庭 福 祉 費	0	0	
障 害 者 施 策 推 進 費	3,229,521	7,338,499	重症心身障害児等在宅療養支援事業 専門相談、社会復帰促進事業、市町村支援等
障 害 者 福 祉 費	5,526	0	
精 神 保 健 福 祉 費	3,223,995	7,338,499	
健 康 安 全 費	65,944,069	51,152,192	保健所業務運営 食品衛生監視、食中毒対策等 薬事関連講習会、許可及登録・薬事監視等 大気汚染障害者認定審査会、衛生監視、水道監視 新型コロナウイルス対策、結核対策特別推進事業 検体搬送業務委託
管 理 費	72,200	79,850	
食 品 保 健 費	1,108,930	2,046,095	
薬 務 費	336,682	559,620	
生 活 環 境 費	4,191,869	3,334,995	
感 染 症 対 策 費	59,977,571	44,735,632	
健康安全研究センター費	256,817	396,000	
施 設 整 備 費	0	0	
社 会 福 祉 施 設 等 整 備 費	0	0	

注：給与、通勤手当及び児童手当等は含まない

## 7 令和5年度事業計画

課別	事業名	令和5年										令和6年					
		4月	5月	6月	7月	8月	9月	10月	11月	12月	1月	2月	3月				
企 業 等	南多摩地域保健医療協議会										○						
	健康づくり部会（地域・職域連携推進協議会）															○	
	健康安全部会（地域医療安全推進分科会）															○	
	地域医療・地域包括ケア部会															○	
	南多摩保健所協議会						○										
	南多摩健康危機管理対策協議会(随時)																
	健康危機管理対策協議会幹事会(随時)																
感染症地域医療体制ブロック協議会											○						
画 調 査 等	ホームページ	←															→
	事業概要発行								○								
	・人口動態等各種統計調査	←															→
	地域保健広報・普及活動	←															→
	情報公開	←															→
	・健康教育	←															→
	統計市支援研修	←															→
調査地域保健医療福祉フォーラム															○		
等実習生等受入れ				○	○												
臨床研修医受入れ																	
受動喫煙防止対策	←																→
課 整 健 医 療	医療安全支援センター																
	患者の声相談窓口	←															→
	医療安全推進分科会															○	
	担当者連絡会															○	
	研修会等											○	○		○		
	診療所・施術所等立入検査	←															→
	医師・看護師等免許交付事務	←															→
疾病別医療連携推進事業（委託実施）	←															→	
科 保 健	障害者歯科相談・施設管理支援	←															→
	障害者施設等職員等研修会															○	
	摂食嚥下機能支援研修会									○							
	南多摩保健医療圏歯科保健推進会議											○					
	保育所・幼稚園歯科保健講習会					○											
	圏域歯科保健担当者連絡会				○												
	人材育成研修（歯科衛生士）															○	
保健保育所・幼稚園歯科健診結果調査	←															→	

課別	事業名	令和5年										令和6年					
		4月	5月	6月	7月	8月	9月	10月	11月	12月	1月	2月	3月				
生 事	薬事監視・麻薬小売業監視 (○印：一斉期間)				○	○	○	○	○	○							
	毒物劇物監視 (○印：一斉期間)			○	○				○	○							
	有害物質含有家庭用品試買										○						
	不正けし除去作業	←	→														
	薬物乱用防止啓発	←	→														
	薬物乱用防止5市連絡会				○												
	薬局・毒物劇物販売業等許可及び登録	←	→														
	薬剤師免許事務	←	→														
	薬事講習会													○			
活 境 衛 生	理容所・美容所・クリーニング所等一般監視	←	→														
	プール一斉監視 (プール水の行政検査含む)		←	→									←	→			
	旅館業一斉監視									←	→		←	→			
	興行場一斉監視 (空気環境の行政検査)				←	→							←	→			
	公衆浴場一斉監視 (浴槽水の行政検査)		←	→					←	→							
	クリーニング所 (有機溶剤利用施設) 一斉監視												←	→			
	専用水道一斉監視	←	→														
	特定小規模貯水槽水道等調査	←	→														
	特定建築物監視指導	←	→													→	
	飲用井戸水の行政検査										←	→					
	室内環境保健対策事業	←	→														
	衛生管理講習会 (プール)		○	○													
	衛生管理講習会 (特定建築物)									○							
	衛生管理講習会 (レジオネラ症防止)										○						
飛散花粉調査	←	→										←	→				
安 品 衛 生	食品衛生監視年間事業 (夏期対策・歳末一斉等)	←	→	←	→	←	→	←	→	←	→	←	→	←	→		
	食品衛生法及び食品表示法に基づく検査	←	→														
	食中毒対策 (発生時随時対応)	←	→														
	食品衛生推進会議									○						○	
	実務講習会	←	→														
全 課 健 養	時間外一斉監視 (夜間・休日)	←	→														
	国民健康・栄養調査 (国からの指定による)				←	→											
	地域における食生活改善普及事業 (野菜メニュー店) (栄養・食環境ネットワーク会議)				○											○	
	健康づくり調理師研修									○							
	管理栄養士実習生指導		←	→													
	特設給食指導	←	→														
	巡回・来所等個別相談	←	→														
	栄養管理講習会	←	→														
	特定給食研究会育成事業	←	→														
	栄養成分表示等食品業者への指導	←	→														
健康増進法及び食品表示法に基づく収去検査					○				○								
栄養表示及び誇大表示の禁止に係る講習会									○								

課別	事業名	令和5年										令和6年			
		4月	5月	6月	7月	8月	9月	10月	11月	12月	1月	2月	3月		
保健課	会議等	精神地域・医療ネットワーク会議									○				
		非自発的入院予防事業	←												→
		難病対策地域協議会										○			
		在宅療養支援地域関係者連絡会	←												→
	結核・感染症等	在宅療養支援計画策定・評価委員会	←												→
		結核患者家族・接触者・管理検診	←												→
		結核対策特別促進事業(DOTS支援・検討会)	←												→
		感染症の診査に関する協議会	←												→
		患者発生時防疫措置	←												→
		エイズ相談(来所及び電話)	←												→
		HIV検査											○		
	母子保健	HIV普及啓発			↔							↔			
		結核感染症サーベイランス事業	←												→
		受託検診									←				→
		相談指導・ネットワーク会議	←												→
特殊疾病	在宅重症心身障害児(者)訪問事業	←												→	
	身体障害者手帳(18歳未満)再認定	←												→	
	相談指導・リハビリ訪問	←												→	
	患者会支援(組織育成)	←												→	
	難病講演会									○					
環境	肝炎ウイルス検診								←					→	
	在宅難病患者医療機器貸与	←												→	
	アレルギー対策事業	←												→	
精神保健	大気汚染障害者認定審査会	←												→	
	石綿健康被害救済業務	←												→	
	精神保健相談・専門相談		←											→	
	事例検討会(アウトリーチ、弁護士等)	←												→	
	精神保健講演会				○										
	家族会等支援	←												→	
措置入院者退院後支援	心神喪失者医療観察制度による支援	←												→	
	措置入院者退院後支援	←												→	