

第一大臼歯観察シート（5歳児用）



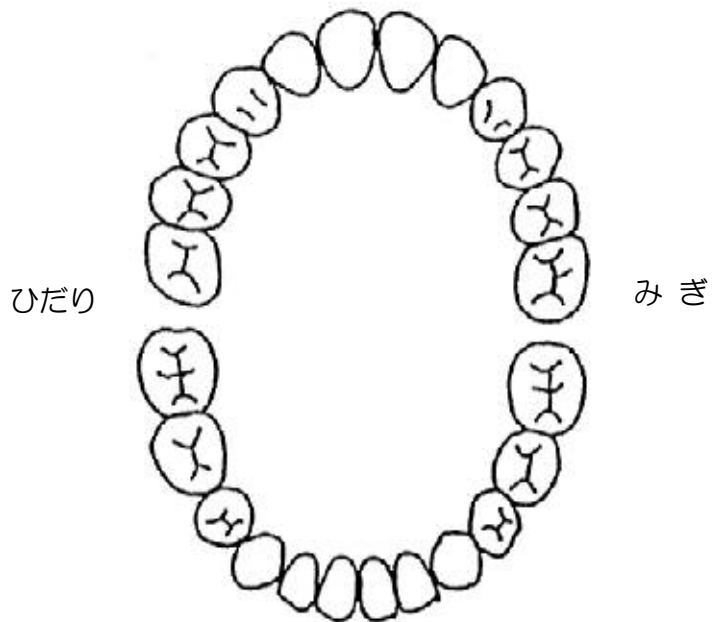
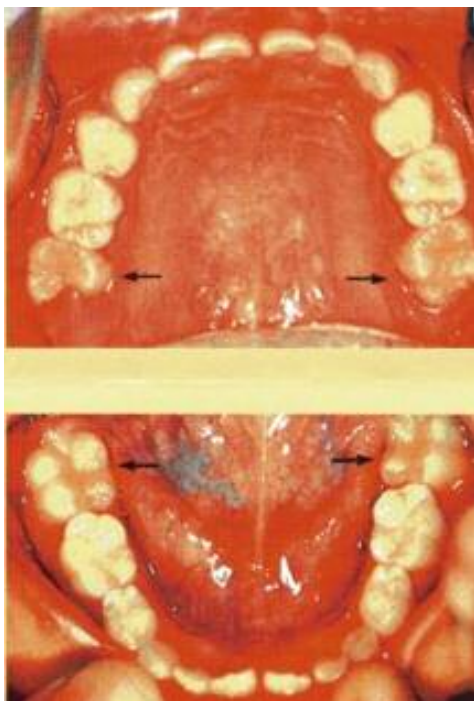
は
歯のおうじさまをさがそう
（まえからかぞえて6ばんめの歯だよ）

ねん がつ にち

くみ なまえ

さがしてみよう

は
歯のおうじさまに
しるしをつけよう



かがみでみてみよう

まだせがひくい



は
歯のおうじさま

は
おとなの歯のめ

第一大臼歯観察シート（小学校 1 年生用）



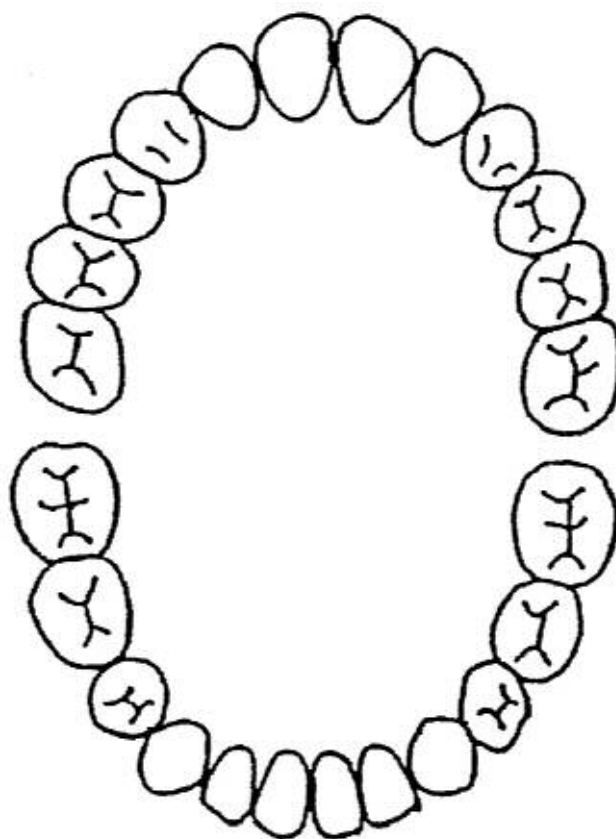
は
歯のおうじさまを
じょうずにみがいてみよう

ねん がつ にち

くみ なまえ

どうしたらうまくみがけるかな？

くふうをしよう！



ひだり

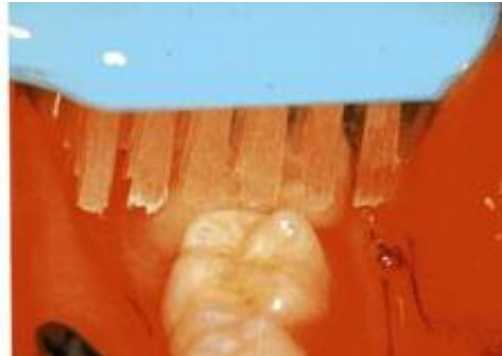
みぎ

おうじさまの歯をみがくとき どんなくふうをしたのか かいてみよう

はのおうじさまを じょうずに みがこう



はえはじめは せがひくいね。
まえから みがくと とどかない
ときがあるんだ。



はぶらしを よこからつつこんで
みがくと かむところが きれい
になるよ。

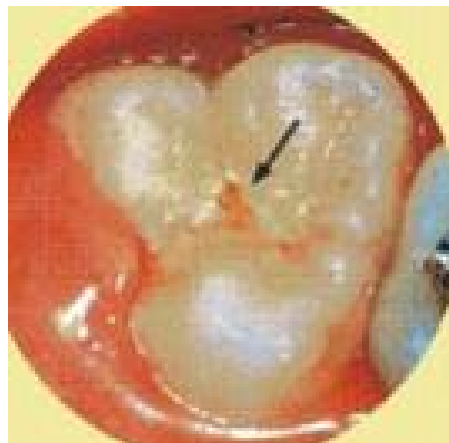
はのおうじさまが でてくるようす



はんぶんできてきた

ぜんぶんできてきたおおきいなあ！

☆ しらないうちに にくを やぶってでてくるんだよ・・・
ぜんぶん でなくても むし^は菌になってしまうこともあるよ



はいしゃさんと なかよしになろう