

南多摩保健医療圏地域歯科保健プログラム 選択編 (小学校・中学校)

学 齡 期

6歳児(小1) 7歳児 8歳児 9歳児(小4) 10歳児 11歳児 12歳児(中1) 13歳児 14歳児

重点目標

第1大臼歯の
むし歯予防

歯周病予防

行動目標

- 歯や口を観察する習慣をもつ
- 好ましい食生活、食習慣を身に付ける
- 口腔清掃習慣をもつ
- かかりつけ歯科医をもつ

小学校

中学校

定期健康診断(歯科)

定期歯科健康診断

情報 歯科健康診断結果のお知らせ(乳歯、永久歯の数、むし歯の有無、歯肉の様子、歯みがきの状況など)

知識 歯科健康診断結果のお知らせ

実践 受診確認

実践 受診確認

知識 第1大臼歯の
確認について

実技 歯と歯肉の観察

実践 事前・事後指導時に口の中のセルフチェック

知識 歯肉の健康チェックについて

実践 給食後のぶくぶくうがい・歯みがき

実践 歯みがき

実技 第1大臼歯の歯みがき

知識 口臭の原因と予防について

実践 学校栄養職員、養護教諭等による食に関する指導

知識 スポーツ外傷とその対処法について

知識 甘味食品・甘味飲料(スポーツドリンク)の上手なとり方

知識 喫煙と歯周病の関係

実践 フッ化物配合歯磨剤の利用

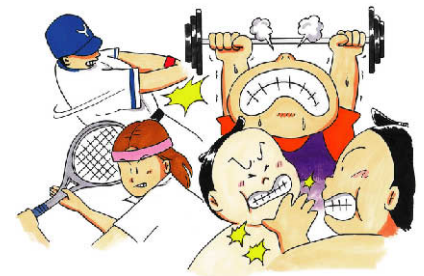
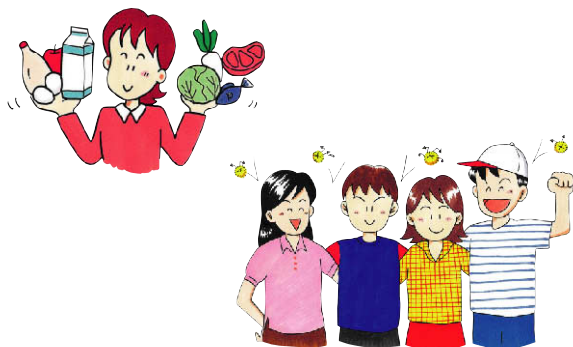
実践 フッ化物配合歯磨剤の利用

保健だより

情報 歯科医院での専門的な歯口清掃

情報 東京都学校歯科医会発行啓発資料「よい生活習慣が健康な歯や口をつくるよ」を活用

情報 むし歯の発生を予防する特定機能食品



★6月、11月に歯みがき月間の設定

★11月8日(いい歯の日)

は必ず取り組んでいただきたい項目です。