

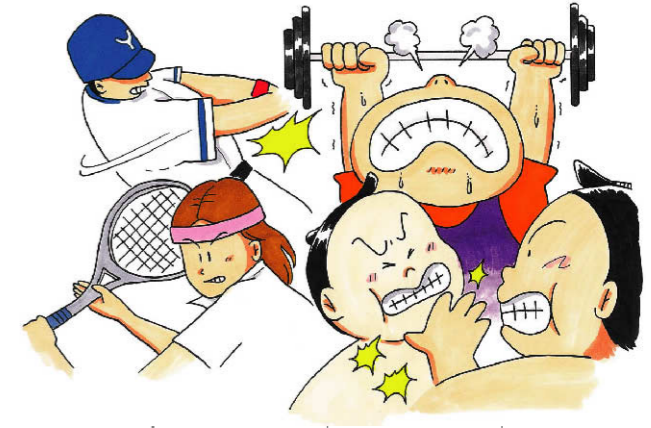
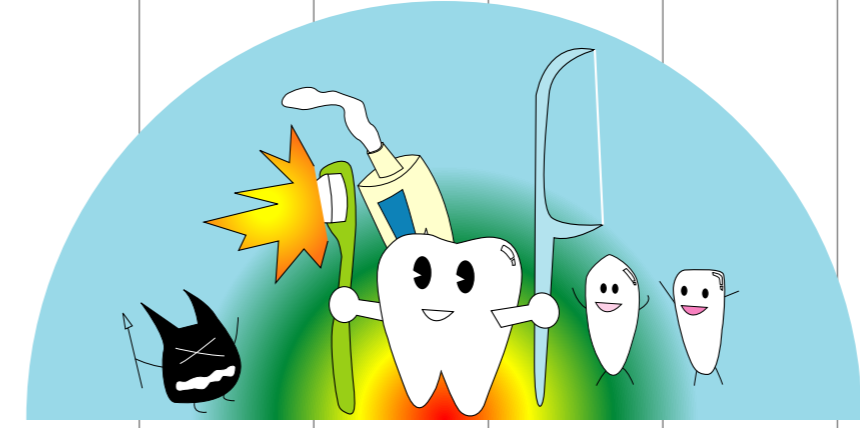


情報 関係者が子どもや家庭に伝えてほしいこと
 知識 子どもや保護者に知ってほしいこと
 実技 身に付けてほしいこと
 実践 習慣化すべき行動

重点目標	乳・幼児期							学齢期							
	出生前	0歳児	1歳児	2歳児	3歳児	4歳児	5歳児	6歳児(小1)	7歳児	8歳児	9歳児(小4)	10歳児	11歳児	12歳児(中1)	13歳児
重点目標	健康な乳歯の育成							第1大臼歯のむし歯予防							
行動目標	●歯や口を観察する習慣をもつ							●好ましい食生活、食習慣を身に付ける							
								●口腔清掃習慣をもつ							
								●かかりつけ歯科医をもつ							

市保健担当課

<p>妊婦歯科健康診査 母親(両親)学級</p> <p>実技 保護者自身の歯みがき</p>	<p>乳児健康診査</p> <p>情報 保護者が子どもの口の中を見る習慣をもつことを勧める</p> <p>実技 歯みがきの準備として、子どもの口の周りや口の中の過敏のとり方</p> <p>知識 子どもの正しい味覚を育てるために</p> <p>知識 スポーツ飲料の利用の仕方</p> <p>実践 離乳食講習会</p> <p>知識 食べる機能の発達と離乳食の食形態・食器・食事時の姿勢について</p> <p>実技 離乳食の作り方</p>	<p>1歳6ヵ月児健康診査</p> <p>知識 子どもの健康な歯や歯肉の状態について</p> <p>知識 仕上げみがきの仕方について</p> <p>知識 子どもの食生活リズム、甘い食品・甘い飲料の制限について</p> <p>知識 かかりつけ歯科医の利用の仕方について</p> <p>情報 かかりつけ歯科医をもつことを勧める</p> <p>実技 仕上げみがき</p> <p>知識 フッ化物の効果と利用方法について</p> <p>知識 ぶくぶくうがいの練習を勧める</p>	<p>幼児歯科相談</p> <p>実技 仕上げみがき</p> <p>知識 ぶくぶくうがいの練習方法</p> <p>実践 歯科健診の受診</p>	<p>3歳児健康診査</p> <p>知識 甘い食品・甘い飲料の上手なとり方について</p> <p>知識 本人みがきについて</p> <p>知識 フッ化物配合歯磨剤について</p> <p>知識 デンタルフロス(糸つきようじ)の使い方について</p>	<p>5歳児健康診査</p> <p>おやこおやつ教室</p> <p>講演会</p> <p>知識 第1大臼歯のむし歯予防について</p>
--	---	--	--	---	--

教育委員会

★ 学校における歯科保健活動の基盤整備

かかりつけ歯科医

実践 かかりつけ歯科医での定期健診(3,4ヶ月に1回程度)(歯の数、むし歯の有無、歯肉の様子、歯みがき状況など)

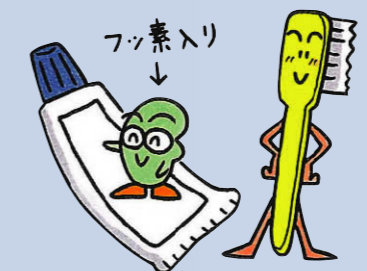
実践 フッ化物歯面塗布	情報 フッ化物配合歯磨剤の効果と使い方指導	実践 乳歯の予防充填(シーラント)	実践 第1大臼歯の予防充填(シーラント)
		情報 フッ化物洗口について	
		実技 歯みがき指導(本人みがき・仕上げみがき)	実技 デンタルフロス(糸つきようじ)の使い方

実践 かかりつけ歯科医での定期健診(6ヶ月に1回程度)(乳歯、永久歯の数、むし歯の有無、歯肉の様子、歯みがきの状況など)

実技 第1大臼歯の歯みがき

実践 専門的歯口清掃

実技 歯周病予防のための歯みがき
デンタルフロス(糸つきようじ)の使い方



歯科医師会

地域公衆衛生事業への協力

保育所・幼稚園歯科健診

妊婦歯科健康診査 母親(両親)学級

1歳6ヵ月児歯科健診 幼児歯科相談 3歳児歯科健診

就学時健康診断

リーフレットの提供

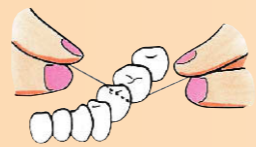
8020運動

むし歯の原因と予防法

フッ化物の利用

歯みがき

甘い食品のとり方



学校歯科医会

★学校歯科活動への支援

定期健康診断

健康教育

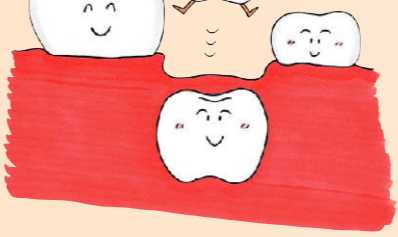
保健だよりの執筆

小学1~3年生向けリーフレットの提供

第1大臼歯

甘い食品・甘い飲料のとり方

フッ化物の利用



定期健康診断
健康教育
保健だよりの執筆

保健所

★ 歯科保健情報の提供

★ 保育所・幼稚園歯科保健研修会

は必ず取り組んでいただきたい項目です。