

歯肉の健康観察シート

年 月 日

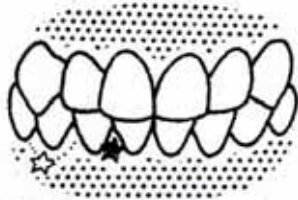
年 組 氏 名

1 自分で観察してみよう。

< 観察の仕方 >

どこをみるの？

どのように見るの？



歯と歯の間の歯肉
歯をとりまく歯肉

観察のポイント	健康な歯肉	歯肉炎
歯肉の色	ピンクっぽい	赤(紫)っぽい
歯肉の引きしまり	歯と歯の間にピッシと入っている	ブヨブヨしている
歯肉の出血のようす	歯をみがく時、血が出ない	歯みがきなどちょっとした刺激で出血する

健康な歯肉



歯肉炎

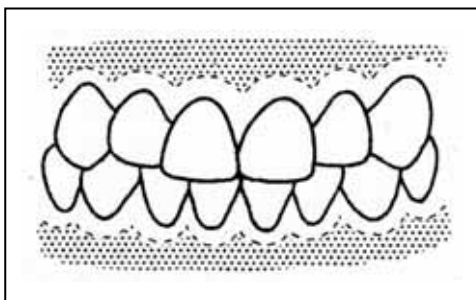


2 赤染め結果とあわせてみよう。

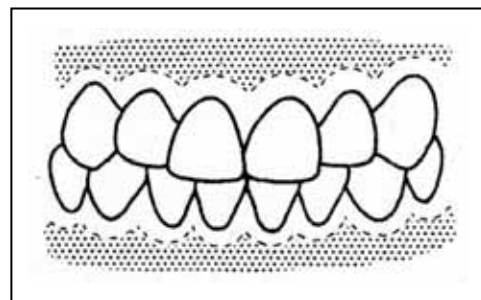
< 赤染めの方法 >



- ・歯肉炎と思うところに印をつけよう



- ・赤く染まったところ(みがき残し)を赤くぬろう



感想