

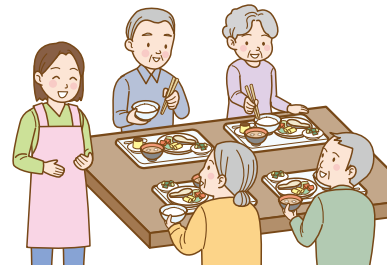
* 표시의 서비스는 지역밀착형 서비스이므로, 기본적으로 사업소나 시설이 있는 구시정촌의 주민이 이용하게 됩니다.

■ 단기입소 생활개호

(복지계 쇼트스테이)

특별양호노인홈 등에 단기간 입소하여, 입욕·식사 등 일상생활상의 개호나 기능훈련을 받습니다.

또, 연속해서 이용할 수 있는 기간은 30 일까지로 되어 있습니다.

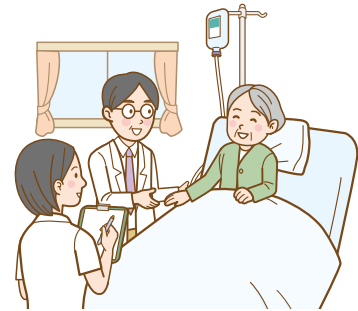


■ 단기입소 요양개호

(의료계 쇼트스테이)

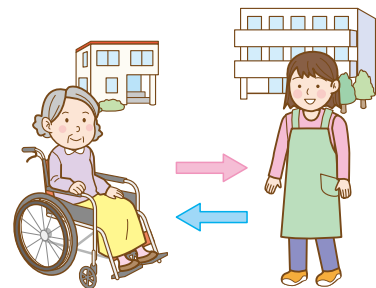
의료기관이나 개호노인보건시설 등에 단기간 입소하여, 의사나 간호사 등의 의학적 관리하에 요양상의 돌봄이나 일상생활상의 개호, 기능훈련을 받습니다.

또, 연속해서 이용할 수 있는 기간은 30 일까지로 되어 있습니다.



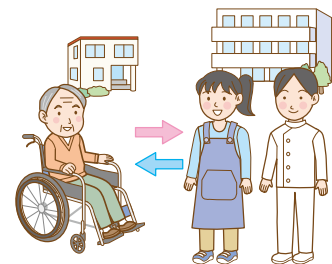
■ 소규모 다기능형 거택개호*

가까운 지역에 있는 사업소에서 주로 통소하면서 식사와 입욕, 기능훈련 등의 서비스를 받습니다. 또, 이용자의 상태나 희망에 따라 같은 사업소가 숙박이나 수시 방문서비스를 제공함으로써, 요개호도가 높아져도 재택생활을 지속할 수 있도록 지원합니다.



■ 간호 소규모 다기능형 거택개호*

소규모 다기능형 거택개호와 방문간호를 조합한 서비스로, 같은 사업소가 「통소」「숙박」「방문간호」「방문개호」 등 복수의 서비스를 제공함으로써, 의료요구가 높은 이용자도 재택 생활이 계속될 수 있도록 지원합니다.



요지원으로 인정받은 분은 이용할 수 없습니다.