

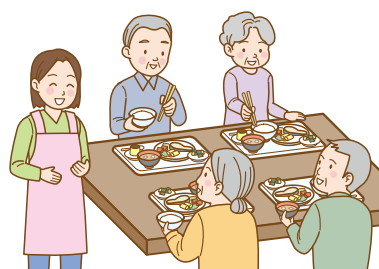
带有 * 标记的服务由于是地域紧密型服务，因此事业所与设施所在的区市町村的居民为基本使用对象。

■ 短期入住设施的生活护理

(福祉系统短住护理)

短期入住特别养老院，接受入浴、饮食等日常生活的护理和机能训练。

此服务的使用期限最长为连续 30 天。

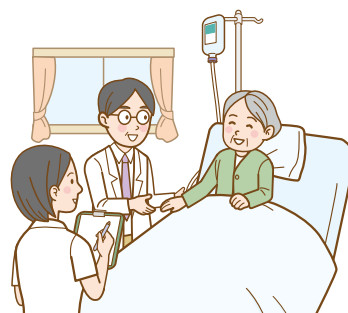


■ 短期入住设施的疗养护理

(医疗系统短住护理)

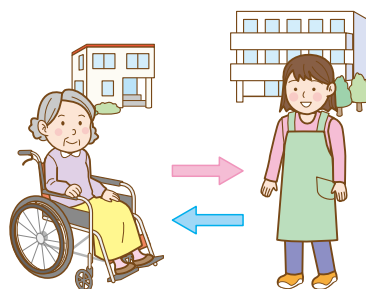
短期入住医疗机构或护理老人保健设施等，在医生和护士等的医学管理下，得到疗养上的照顾和日常生活的护理，并接受机能训练。

此服务的使用期限最长为连续 30 天。



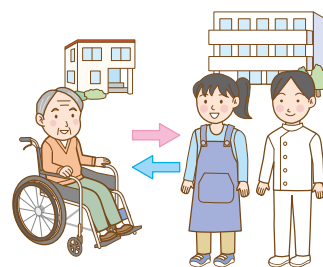
■ 小规模多功能型居家护理 *

使用者通过往返附近的地域事业所，主要是日间护理设施，接受饮食、入浴和机能训练等服务。此外，根据使用者的状态和要求，在需要护理的程度加重时，同一事业所通过提供住宿或随时上门服务的形式，支援使用者，使他们能继续在家中生活。



■ 看护小规模多功能型居家护理 *

小规模多功能型居家护理与上门看护相结合的服务，同一事业所提供“往返设施”、“入住设施”、“上门看护”、“上门护理”等多个服务，由此支援使非常需要医疗的使用者也能够继续在家中生活。



需要支援的人不能使用此项服务