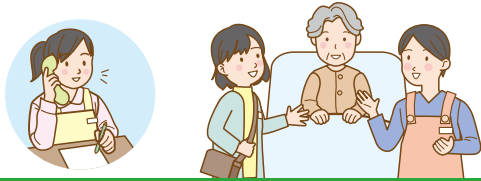


* 표시의 서비스는 지역밀착형 서비스이므로, 기본적으로 사업소나 시설이 있는 구시정촌의 주민이 이용하게 됩니다.

■ 정기순회 · 수시대응형 방문개호간호*

홍헬퍼나 간호사 등이 정기적으로 가정을 순회하거나 연락이 닿은 가정을 방문하여 개호나 영양상의 돌봄서비스를 제공합니다.



요지원으로 인정받은 분은 이용할 수 없습니다.

■ 야간대응형 방문개호*

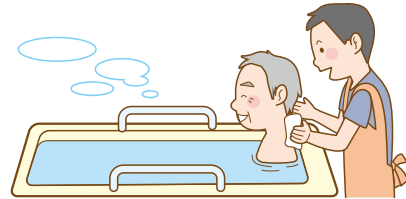
야간에 홍헬퍼 등이 정기적으로 가정을 순회하거나 연락이 닿은 가정을 방문하여 개호나 신변처리의 돌봄서비스를 제공합니다.



요지원으로 인정받은 분은 이용할 수 없습니다.

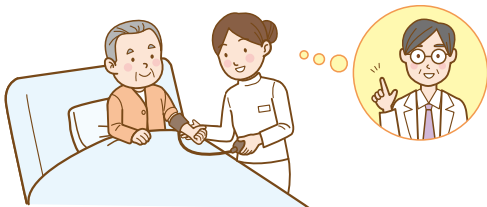
■ 방문입욕개호

가정의 욕실에서 입욕하기 곤란한 분을 대상으로, 욕조를 가정에 반입하는 등의 방법을 동원하여 입욕서비스를 제공합니다.



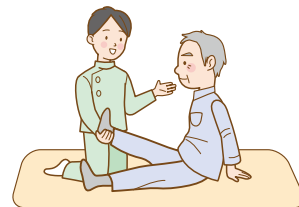
■ 방문간호

간호사 등이 가정을 방문하여 주치의의 지시에 따라 영양상의 돌봄서비스나 진료보조 등을 시행합니다.



■ 방문재활치료

이학요법사나 작업요법사, 언어청각사가 가정을 방문하여 심신 기능의 유지·회복 및 일상생활의 자립을 위한 훈련을 시행합니다.



■ 거택영양관리지도

의사, 치과의사, 약제사, 간호사, 영양관리사 등이 통원이 곤란한 이용자의 심신의 상황이나 환경 등을 고려하여 지도 및 조언을 제공합니다.

