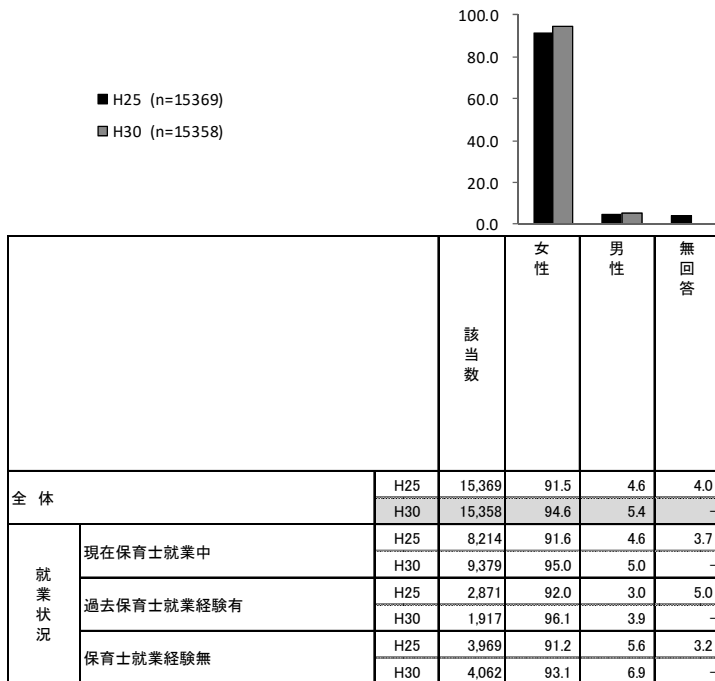


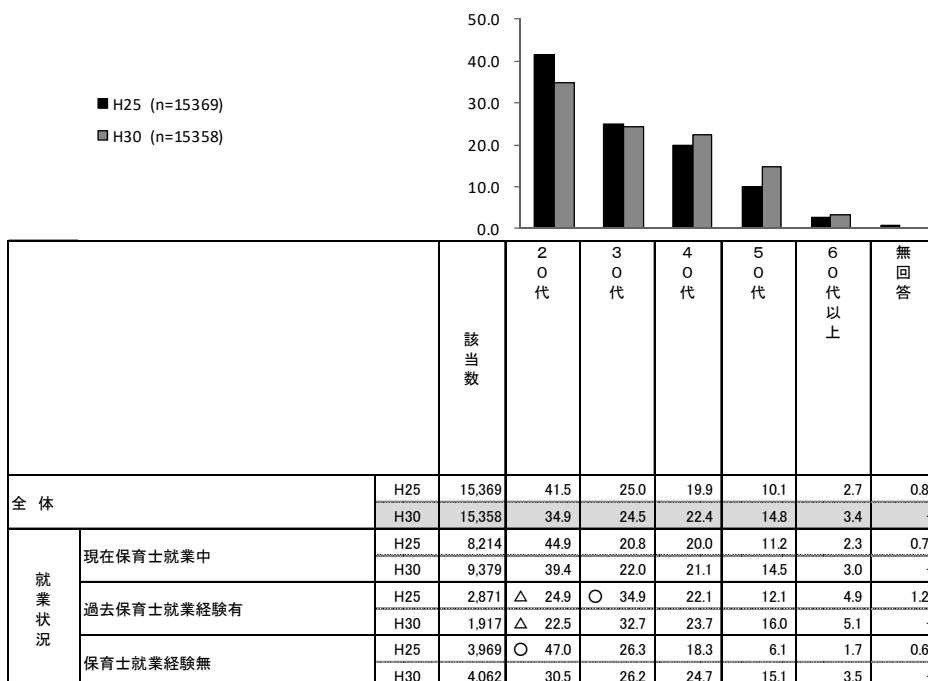
## IV. H25 保育士実態調査との比較

### 1. 対象者のプロフィール（基本属性）

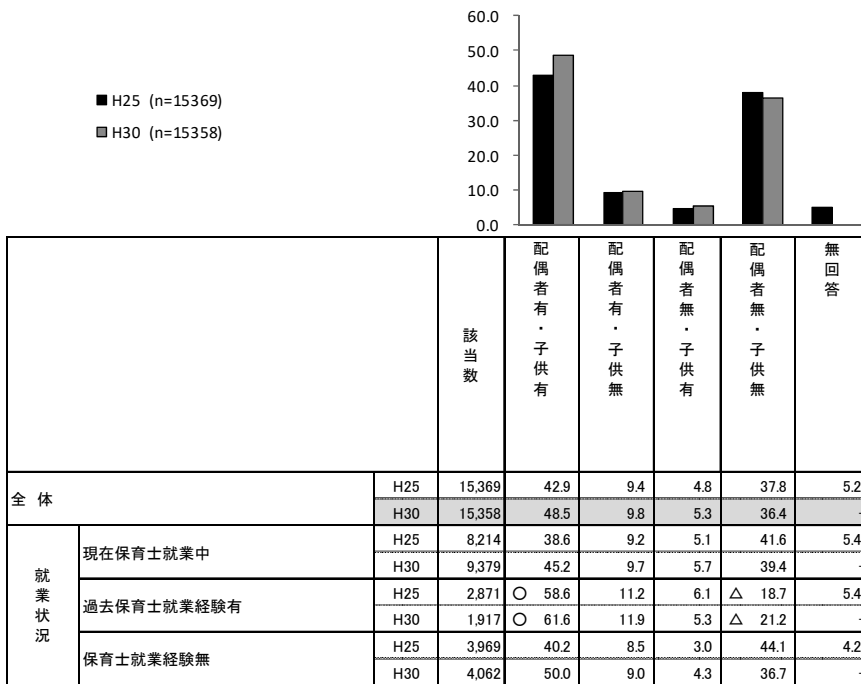
図表V-1-1 性別



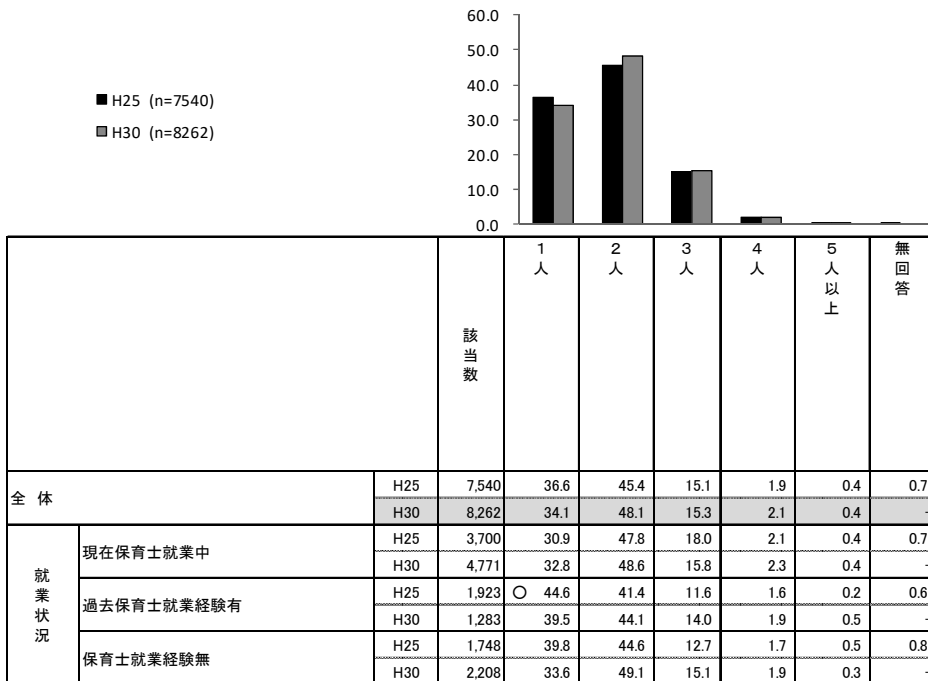
図表V-1-2 年齢



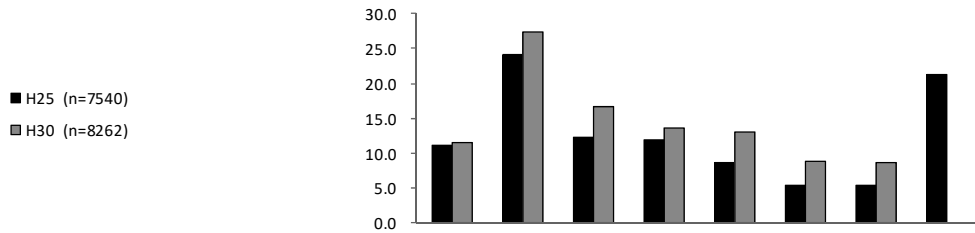
図表V-1-3 配偶者と子供の有無



図表V-1-4 子供の人数

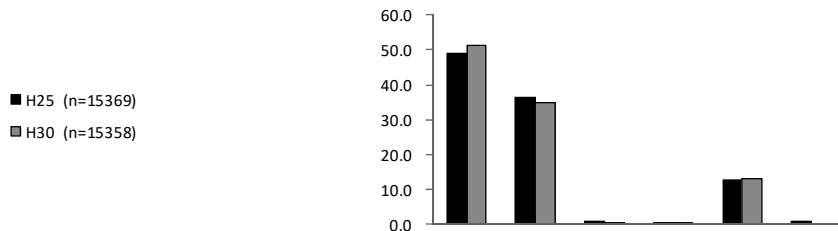


図表V-1-5 末子年齢



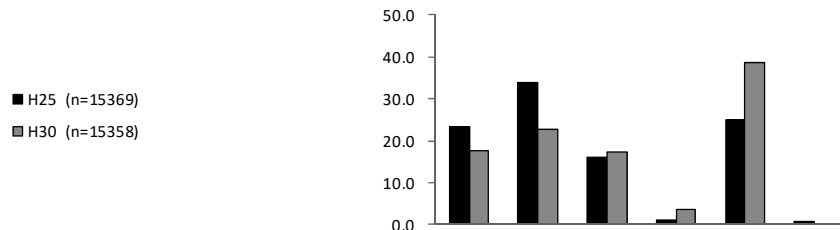
就業状況	該当数	H25	末子年齢 (%)								
			1歳未満	1〜5歳	6〜10歳	11〜15歳	16〜20歳	21〜25歳	26歳以上	無回答	
全体	H25	7,540	11.1	24.1	12.4	11.8	8.6	5.3	5.4	21.2	
	H30	8,262	11.5	27.4	16.7	13.7	13.1	8.9	8.6	-	
就業状況	現在保育士就業中	H25	3,700	7.6	18.6	13.5	15.4	11.4	6.6	5.9	20.9
		H30	4,771	10.4	23.7	17.4	16.0	14.7	9.4	8.3	-
	過去保育士就業経験有	H25	1,923	16.2	25.9	9.8	9.3	6.0	4.6	5.2	23.1
		H30	1,283	17.2	31.4	13.6	9.4	10.1	8.1	10.2	-
	保育士就業経験無	H25	1,748	12.6	34.5	13.0	7.4	5.5	3.8	3.9	19.2
		H30	2,208	10.6	33.2	17.0	11.2	11.4	8.4	8.2	-

図表V-1-6 現在の住まい



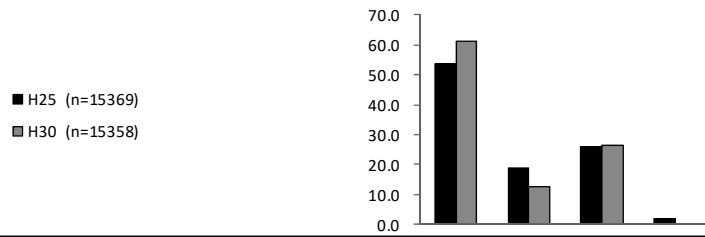
就業状況	該当数	H25	現在の住まい (%)						
			区部	市部	町村部	島しょ部	東京都以外	無回答	
全体	H25	15,369	48.9	36.4	0.9	0.1	12.8	0.9	
	H30	15,358	51.4	34.9	0.7	0.1	13.0	-	
就業状況	現在保育士就業中	H25	8,214	49.7	38.7	1.0	0.1	9.8	0.8
		H30	9,379	51.7	36.8	0.6	0.1	10.8	-
	過去保育士就業経験有	H25	2,871	43.6	35.0	0.7	0.2	19.6	0.8
		H30	1,917	45.6	32.4	0.7	0.1	21.2	-
	保育士就業経験無	H25	3,969	51.1	32.9	0.8	0.1	14.2	0.8
		H30	4,062	53.3	31.8	0.7	0.1	14.1	-

図表 V-1-7 資格取得方法



		該当数	専任（専修）学校の保育士養成課程	短期大学の保育士養成課程	大学の保育士養成課程	その他養成施設の保育士養成課程	保育士試験	無回答	
全体	H25	15,369	23.3	○ 33.8	16.0	1.0	△ 24.9	0.9	
	H30	15,358	17.6	22.8	17.4	3.5	38.7	-	
性・年代別	女性計	H25	14,059	22.6	○ 34.8	15.5	1.0	△ 25.2	0.8
		H30	14,531	17.2	23.6	17.3	3.6	38.3	-
	女性20代	H25	5,708	20.7	○ 34.8	○ 32.5	0.3	△ 11.3	0.5
		H30	4,984	18.1	28.0	○ 39.9	0.4	△ 13.6	-
	女性30代	H25	3,634	25.7	31.1	△ 5.5	1.3	35.7	0.7
		H30	3,577	19.7	21.6	9.5	3.9	45.3	-
	女性40代	H25	2,861	21.7	○ 36.2	△ 2.9	1.5	36.7	0.9
		H30	3,301	14.8	20.4	△ 3.1	5.1	○ 56.5	-
	女性50代以上	H25	1,751	23.7	○ 40.0	△ 2.2	2.0	30.2	1.8
		H30	2,669	15.2	21.8	△ 3.1	7.3	○ 52.5	-
	男性計	H25	701	○ 33.8	△ 11.4	○ 29.5	0.7	△ 23.5	1.0
		H30	827	23.9	△ 8.3	19.3	1.9	46.4	-
	男性20代	H25	473	○ 37.4	12.9	○ 41.6	0.4	△ 6.6	1.1
		H30	378	○ 36.0	△ 10.6	○ 38.4	0.3	△ 14.8	-
男性30代以上	H25	226	26.1	△ 8.4	△ 4.0	1.3	○ 59.3	0.9	
	H30	449	13.8	△ 6.5	△ 3.3	3.3	○ 73.1	-	

図表 V-1-8 現在の就業状況



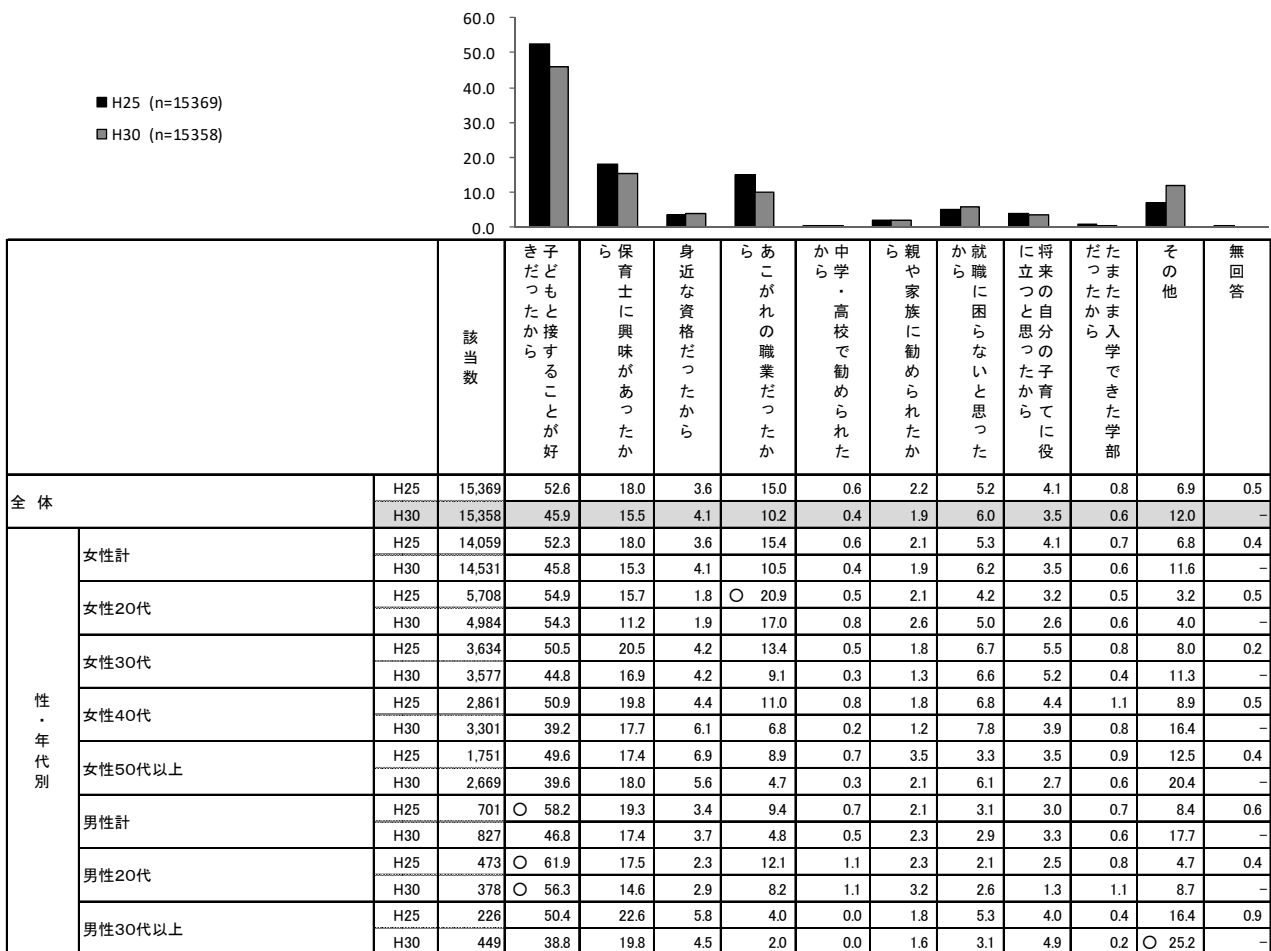
			該当数	現在保育士就業中	過去保育士就業経験有	過去保育士就業経験無	無回答
全体	H25	15,369	53.4	18.7	25.8	2.0	
	H30	15,358	61.1	12.5	26.4	-	
性・年代別	女性計	H25	14,059	53.5	18.8	25.7	1.9
		H30	14,531	61.3	12.7	26.0	-
	女性20代	H25	5,708	57.8	11.1	29.4	1.7
		H30	4,984	68.6	8.1	23.3	-
	女性30代	H25	3,634	△ 44.4	○ 26.4	27.2	2.0
		H30	3,577	54.8	17.0	28.2	-
	女性40代	H25	2,861	54.5	20.6	23.1	1.7
		H30	3,301	58.3	13.2	28.4	-
	女性50代以上	H25	1,751	57.4	○ 24.3	△ 15.5	2.8
		H30	2,669	60.1	14.8	25.2	-
	男性計	H25	701	54.2	12.3	32.0	1.6
		H30	827	56.8	9.1	34.1	-
	男性20代	H25	473	59.4	10.8	28.5	1.3
		H30	378	○ 72.0	7.4	20.6	-
男性30代以上	H25	226	△ 43.8	15.5	○ 38.9	1.8	
	H30	449	△ 44.1	10.5	○ 45.4	-	

## 2. 保育士有資格者全体の実態

### 2-1. 保育士資格取得理由

保育士資格の取得理由についてH25 調査と比較して見ると、全体として「子どもと接することが好きだったから」(H25:52.6%→H30:45.9%)が6.7ポイント減少し、「その他」(H25:6.9%→H30:12.0%)は5.1ポイント増加している。

図表 V-2-1 資格取得理由(性・年代別)



## 2-2. 保育士以外の取得資格

保育士以外に取得している資格についてH25 調査と比較して見ると、全体として「幼稚園教諭」(H25:67.9%→H30:61.6%)が6.3ポイント減少し、「特にない」(H25:17.7%→H30:24.5%)は6.8ポイント増加している。

図表V-2-2 保育士以外の取得資格(就業状況/資格取得方法/性・年代別)

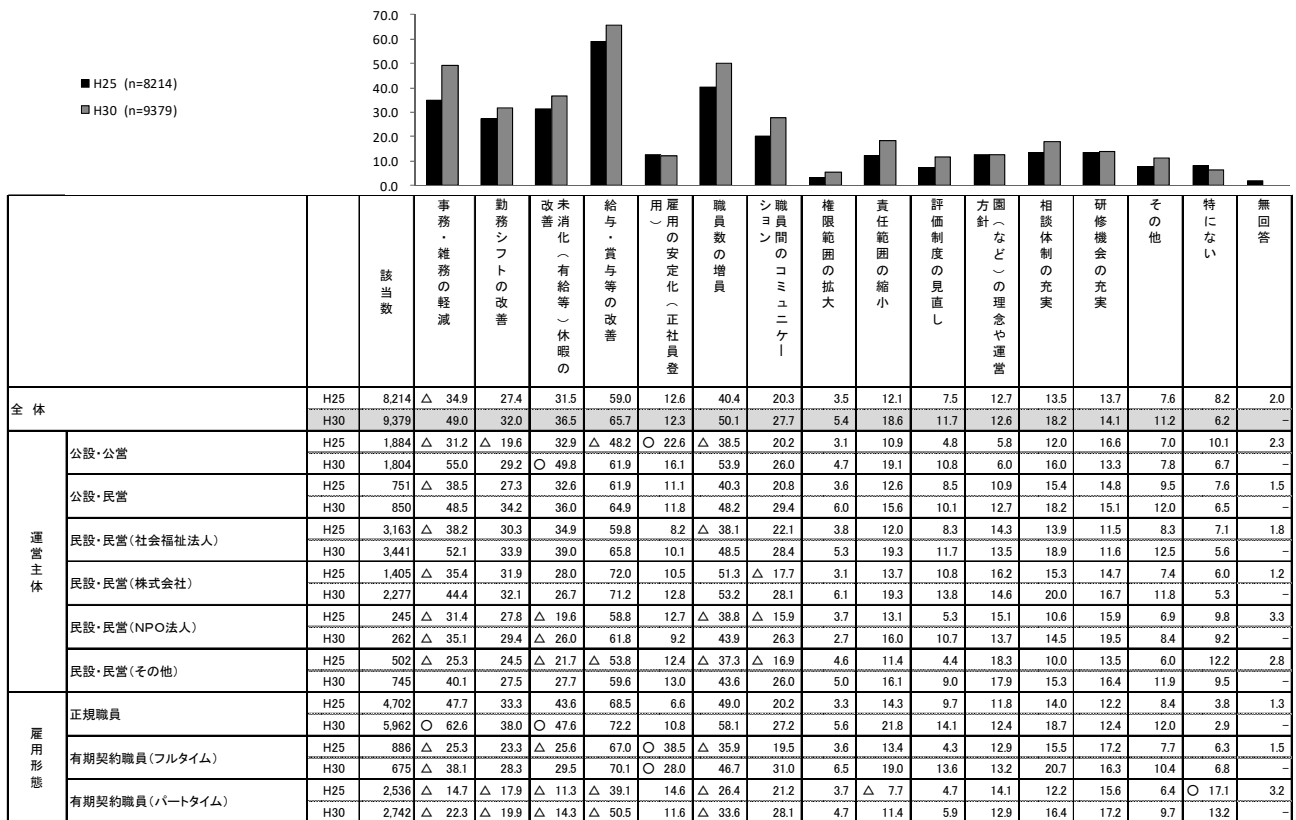
	該当数	取得資格															
		幼稚園教諭	小学校教諭	中学校・高等学校教諭	看護師・助産師・保健師	ホームヘルパー	介護職員初任者研修	介護福祉士	社会福祉士	精神保健福祉士	子育て支援員	その他保育・教育関係の資格	特にない	無回答			
全体	H25	15,369	67.9	5.0	4.1	0.6	7.5	-	2.5	-	-	-	12.0	17.7	2.0		
	H30	15,358	61.6	6.6	5.4	0.6	-	2.5	2.2	3.3	0.4	2.7	11.0	24.5	-		
就業状況	現在保育士就業者	H25	8,214	71.0	3.7	3.3	0.1	6.7	-	1.9	-	-	-	11.8	16.8	1.7	
		H30	9,379	66.6	5.1	3.9	0.3	-	2.3	1.6	2.9	0.2	2.9	10.7	22.5	-	
	過去保育士就業経験有	H25	2,871	70.7	2.8	3.2	0.6	9.4	-	3.4	-	-	-	10.3	16.6	2.1	
		H30	1,917	65.7	5.5	4.2	0.8	-	3.3	3.7	3.5	0.4	2.5	10.0	21.9	-	
	保育士就業経験無	H25	3,969	59.4	9.4	6.7	1.5	7.7	-	3.2	-	-	-	13.5	20.3	2.0	
		H30	4,062	△ 48.2	10.6	9.4	1.1	-	2.8	2.9	4.3	1.0	2.5	12.3	30.5	-	
資格取得方法	専門(専修)学校の保育士養成課程	H25	3,584	○ 77.0	0.7	1.5	0.3	8.6	-	4.0	-	-	-	6.8	△ 14.2	2.2	
		H30	2,702	○ 80.2	2.5	1.3	0.2	-	2.4	3.6	3.0	0.1	1.5	7.5	15.7	-	
	短期大学の保育士養成課程	H25	5,202	○ 88.3	0.8	0.3	0.1	5.7	-	2.6	-	-	-	9.7	△ 6.9	1.1	
		H30	3,496	○ 90.6	2.1	0.3	0.3	-	1.6	2.7	2.9	0.0	1.4	9.1	△ 7.1	-	
	大学の保育士養成課程	H25	2,455	○ 81.5	9.7	0.9	0.2	5.4	-	0.7	-	-	-	16.7	△ 9.1	0.7	
		H30	2,673	○ 89.0	8.5	0.7	0.0	-	0.7	0.5	4.6	0.1	1.1	13.4	△ 6.7	-	
	その他養成施設の保育士養成課程	H25	157	△ 26.1	3.2	6.4	1.9	10.8	-	3.2	-	-	-	18.5	○ 45.2	3.8	
		H30	539	○ 92.2	○ 23.0	2.8	0.4	-	2.0	0.9	1.1	0.0	2.0	6.3	△ 4.8	-	
	保育士試験	H25	3,833	△ 25.4	11.7	13.5	1.6	10.0	-	2.3	-	-	-	16.6	○ 39.7	3.4	
		H30	5,948	△ 20.9	8.8	12.5	1.2	-	4.0	2.3	3.4	0.9	4.8	13.1	○ 48.6	-	
	性・年代別	女性計	H25	14,059	68.5	5.0	4.1	0.6	7.3	-	2.4	-	-	-	11.9	17.2	1.9
			H30	14,531	62.5	6.5	5.2	0.6	-	2.5	2.1	3.2	0.3	2.7	10.8	24.0	-
女性20代		H25	5,708	○ 80.4	5.7	1.6	0.2	4.5	-	1.8	-	-	-	13.7	△ 11.1	1.1	
		H30	4,984	○ 84.3	6.8	1.2	0.1	-	1.0	1.1	4.6	0.2	0.9	12.4	△ 10.6	-	
女性30代		H25	3,634	61.5	4.9	5.3	0.9	5.9	-	2.5	-	-	-	12.0	21.8	2.5	
		H30	3,577	56.1	6.5	5.9	0.7	-	1.5	1.7	3.9	0.3	1.4	10.2	29.2	-	
女性40代		H25	2,861	56.1	3.3	5.6	1.1	8.7	-	2.6	-	-	-	8.7	25.1	2.4	
		H30	3,301	△ 45.5	5.8	7.0	0.8	-	3.3	2.8	1.6	0.4	4.2	9.4	○ 36.0	-	
女性50代以上		H25	1,751	64.4	5.1	7.5	0.4	16.8	-	3.8	-	-	-	11.3	14.8	2.3	
		H30	2,669	△ 51.3	7.0	9.7	0.9	-	5.8	3.6	1.6	0.5	6.0	10.5	27.5	-	
男性計		H25	701	57.8	7.1	4.4	0.0	12.3	-	4.3	-	-	-	13.0	25.1	2.0	
		H30	827	△ 46.3	8.1	8.0	0.8	-	2.2	4.6	6.0	2.1	2.4	13.9	33.1	-	
男性20代		H25	473	○ 71.9	7.6	1.1	0.0	13.3	-	4.0	-	-	-	11.4	16.9	1.9	
		H30	378	70.9	8.7	1.1	0.0	-	1.6	2.4	5.6	0.5	1.1	13.2	21.4	-	
男性30代以上	H25	226	△ 28.3	6.2	11.5	0.0	10.2	-	4.9	-	-	-	15.9	○ 42.5	2.2		
	H30	449	△ 25.6	7.6	13.8	1.6	-	2.7	6.5	6.5	3.3	3.6	14.5	○ 43.0	-		

### 3. 現在保育士就業中の者の実態

#### 3-1. 現在の職場への改善希望事項

現在の職場への改善希望事項についてH25 調査と比較して見ると、全体として「事務・雑務の軽減」(H25:34.9%→H30:49.0%)が 14.1 ポイント、「職員数の増員」(H25:40.4%→H30:50.1%)が 9.7 ポイント増加している。

図表V-3-1 現在の職場への改善希望事項(運営主体/雇用形態別)

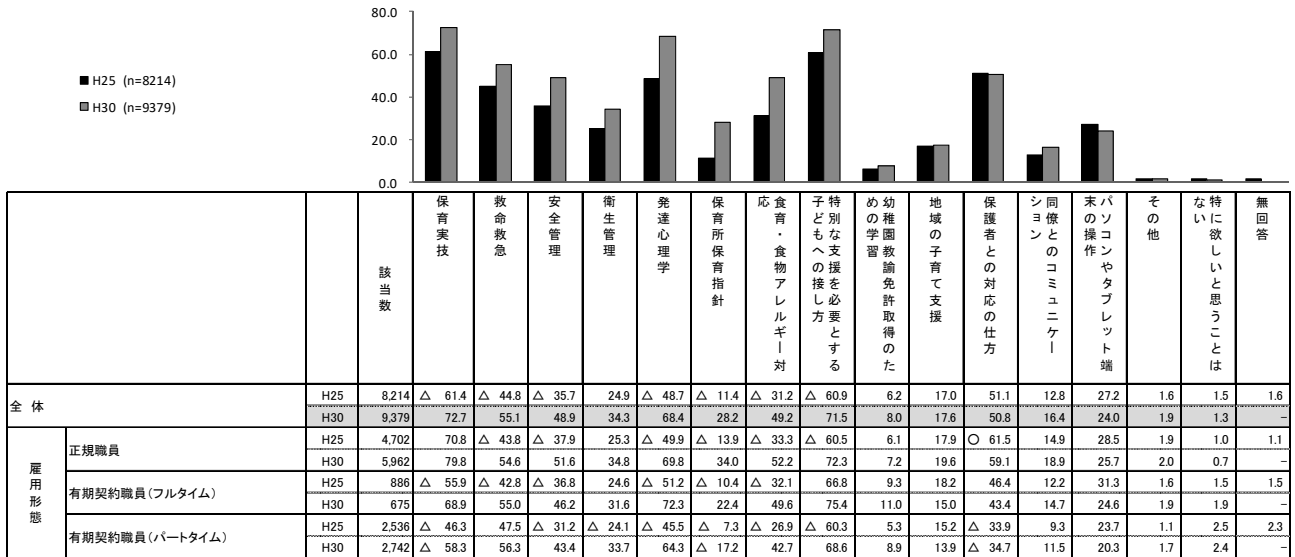




### 3-2. 保育士就業継続上の習得を希望する知識・技術

習得を希望する知識・技術についてH25 調査と比較して見ると、全体として「発達心理学」(H25: 48.7%→H30:68.4%)が 19.7 ポイント、「食育・食物アレルギー対応」(H25:31.2%→H30:49.2%)が 18.0 ポイント増加している。

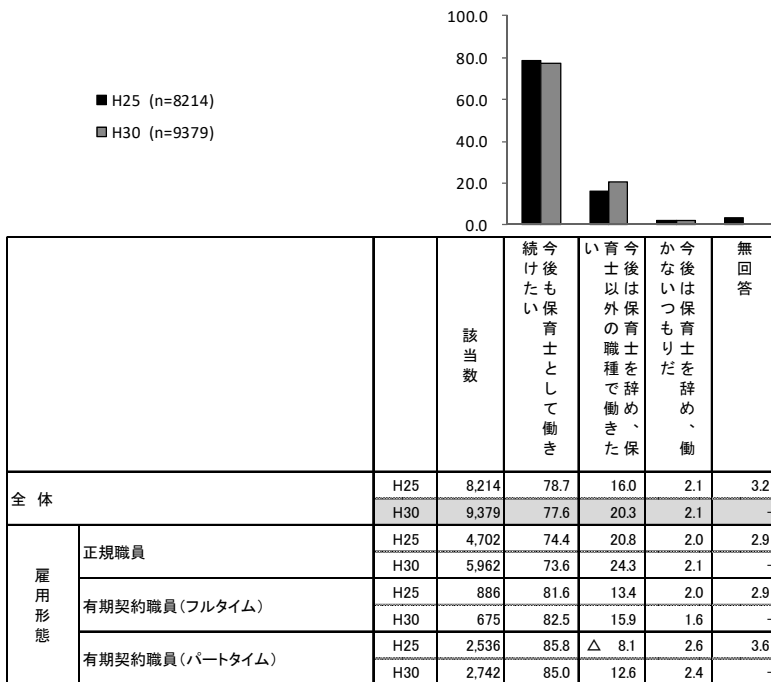
図表 V-3-2 習得を希望する知識・技術(雇用形態別)



### 3-3. 保育士就業継続意向

保育士就業継続意向についてH25 調査と比較して見ると、全体として「今後も保育士として働きたい」(H25:78.7%→H30:77.6%)が 1.1 ポイント減少し、「今後は保育士を辞め、保育士以外の職種で働きたい」(H25:16.0%→H30:20.3%)は 4.3 ポイント増加している。

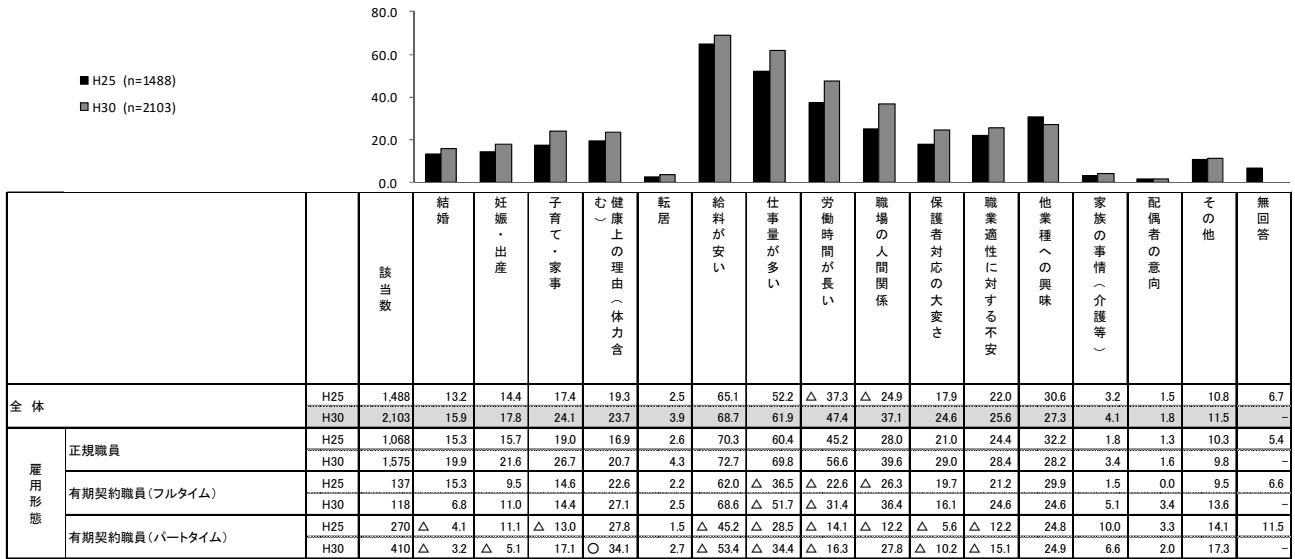
図表 V-3-3 保育士継続意向(雇用形態別)



### 3-4. 保育士退職意向理由

保育士退職意向理由についてH25 調査と比較して見ると、全体として「職場の人間関係」(H25: 24.9%→H30:37.1%)が 12.2 ポイント増加し、「他業種への興味」(H25:30.6%→H30:27.3%)は 3.3 ポイント減少している。

図表 V-3-4 保育士退職意向理由(雇用形態別)

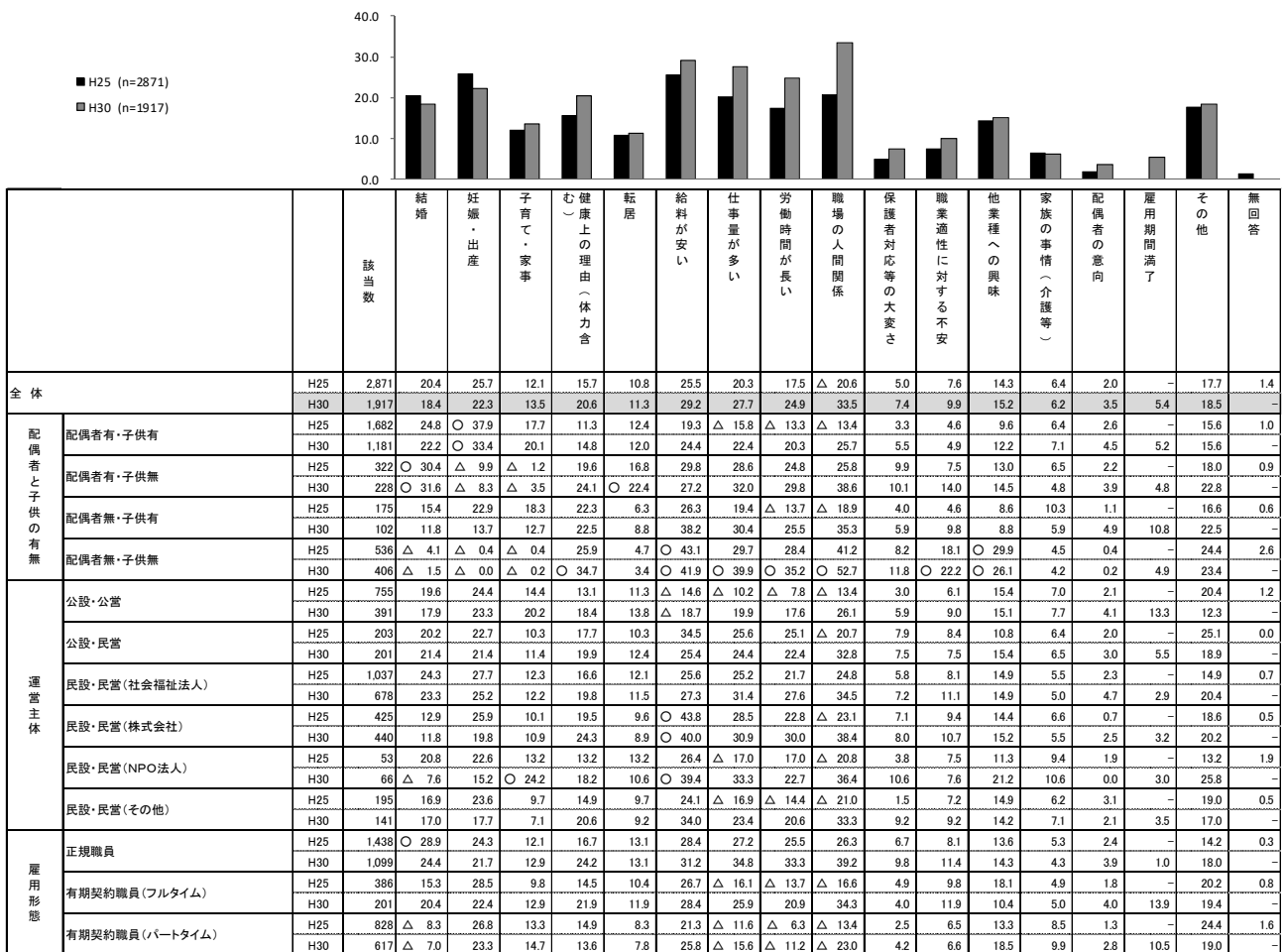


## 4. 過去に保育士就業経験がある者の実態

### 4-1. 保育士を辞めた理由

保育士を辞めた理由についてH25 調査と比較して見ると、全体として「職場の人間関係」(H25: 20.6%→H30:33.5%)が12.9ポイント増加し、「妊娠・出産」(H25:25.7%→H30:22.3%)は3.4ポイント減少している。

図表V-4-1 保育士を辞めた理由(配偶者・子供の有無/運営主体/雇用形態別)

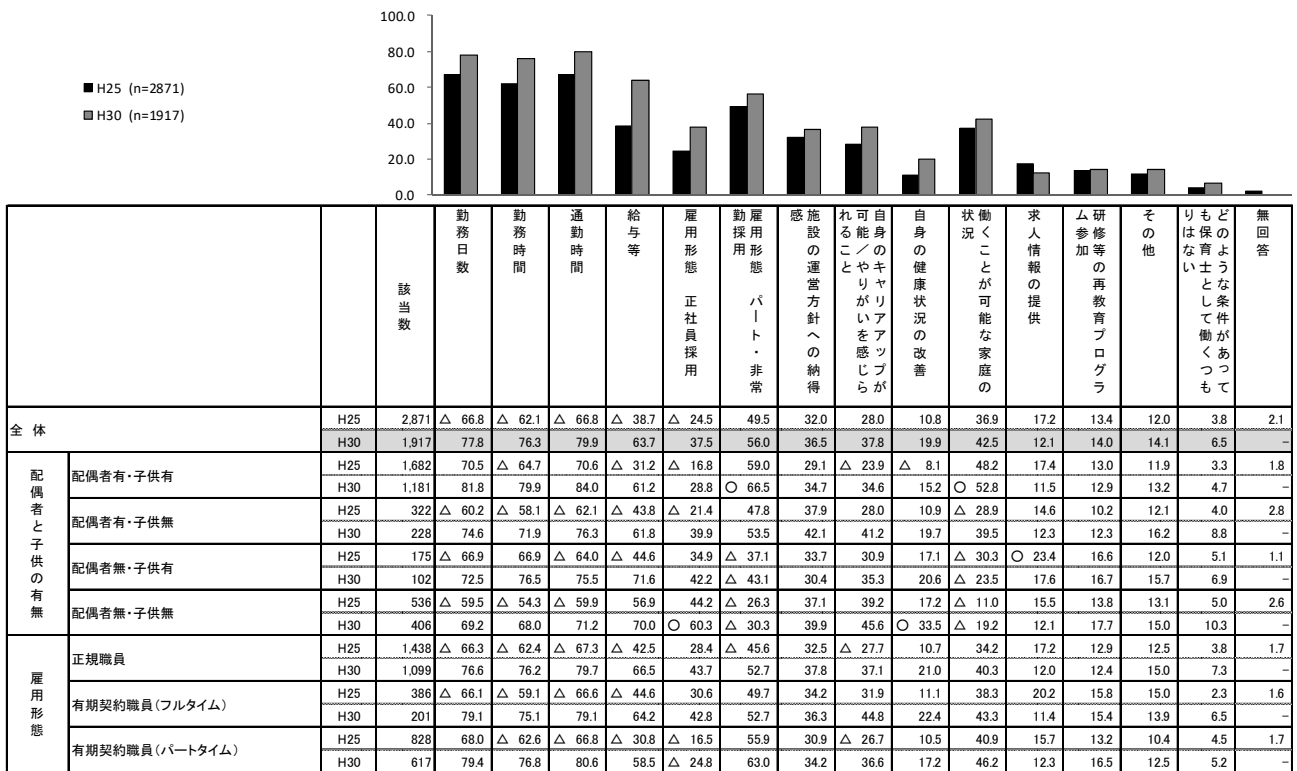


区分	H25	H30	理由																	
			結婚	妊娠・出産	子育て・家事	健康上の理由(体力含む)	転居	給与が安い	仕事量が多い	労働時間が長い	職場の人間関係	保護者対応等の大変さ	職業適性に対する不安	他業種への興味	家族の事情(介護等)	配偶者の意向	雇用期間満了	その他	無回答	
全体	2871	1917	20.4	25.7	12.1	15.7	10.8	25.5	20.3	17.5	20.6	5.0	7.6	14.3	6.4	2.0	-	17.7	1.4	
配偶者・子供の有無	配偶者有・子供有	1,682	1,181	24.8	37.9	17.7	11.3	12.4	19.3	15.8	13.3	13.4	3.3	4.6	9.6	6.4	2.6	-	15.6	1.0
	配偶者有・子供無	228	322	31.6	8.3	3.5	24.1	22.4	27.2	32.0	29.8	38.6	10.1	14.0	14.5	4.8	3.9	4.8	22.8	-
	配偶者無・子供有	175	102	15.4	13.7	18.3	22.3	6.3	26.3	19.4	13.7	18.9	4.0	4.6	8.6	10.3	1.1	-	16.6	0.6
	配偶者無・子供無	536	406	4.1	0.4	0.4	25.9	4.7	43.1	29.7	28.4	41.2	8.2	18.1	29.9	4.5	0.4	-	24.4	2.6
				1.5	0.0	0.2	34.7	3.4	41.9	39.9	35.2	52.7	11.8	22.2	26.1	4.2	0.2	4.9	23.4	-
				0.4	0.4	0.2	22.5	8.8	38.2	30.4	25.5	35.3	5.9	9.8	8.8	5.9	4.9	10.8	22.5	-
運営主体	公設・公営	755	391	19.6	24.4	14.4	13.1	11.3	14.6	10.2	7.8	13.4	3.0	6.1	15.4	7.0	2.1	-	20.4	1.2
				17.9	23.3	20.2	18.4	13.8	18.7	19.9	17.6	26.1	5.9	9.0	15.1	7.7	4.1	13.3	12.3	-
	公設・民営	203	201	20.2	22.7	10.3	17.7	10.3	34.5	25.6	25.1	20.7	7.9	8.4	10.8	6.4	2.0	-	25.1	0.0
				21.4	21.4	11.4	19.9	12.4	25.4	24.4	22.4	32.8	7.5	7.5	15.4	6.5	3.0	5.5	18.9	-
	民設・民営(社会福祉法人)	1,037	678	24.3	27.7	12.3	16.6	12.1	25.6	25.2	21.7	24.8	5.8	8.1	14.9	5.5	2.3	-	14.9	0.7
				23.3	25.2	12.2	19.8	11.5	27.3	31.4	27.6	34.5	7.2	11.1	14.9	5.0	4.7	2.9	20.4	-
	民設・民営(株式会社)	425	440	12.9	25.9	10.1	19.5	9.6	43.8	28.5	22.8	23.1	7.1	9.4	14.4	6.6	0.7	-	18.6	0.5
				11.8	19.8	10.9	24.3	8.9	40.0	30.9	30.0	38.4	8.0	10.7	15.2	5.5	2.5	3.2	20.2	-
民設・民営(NPO法人)	53	66	20.8	22.6	13.2	13.2	13.2	26.4	17.0	17.0	20.8	3.8	7.5	11.3	9.4	1.9	-	13.2	1.9	
			7.6	15.2	24.2	18.2	10.6	39.4	33.3	22.7	36.4	10.6	7.6	21.2	10.6	0.0	3.0	25.8	-	
民設・民営(その他)	195	141	16.9	23.6	9.7	14.9	9.7	24.1	16.9	14.4	21.0	1.5	7.2	14.9	6.2	3.1	-	19.0	0.5	
			17.0	17.7	7.1	20.6	9.2	34.0	23.4	20.6	33.3	9.2	9.2	14.2	7.1	2.1	3.5	17.0	-	
雇用形態	正規職員	1,438	1,099	28.9	24.3	12.1	16.7	13.1	28.4	27.2	25.5	26.3	6.7	8.1	13.6	5.3	2.4	-	14.2	0.3
				24.4	21.7	12.9	24.2	13.1	31.2	34.8	33.3	39.2	9.8	11.4	14.3	4.3	3.9	1.0	18.0	-
	有期契約職員(フルタイム)	386	201	15.3	28.5	9.8	14.5	10.4	26.7	16.1	13.7	16.6	4.9	9.8	18.1	4.9	1.8	-	20.2	0.8
				20.4	22.4	12.9	21.9	11.9	28.4	25.9	20.9	34.3	4.0	11.9	10.4	5.0	4.0	13.9	19.4	-
	有期契約職員(パートタイム)	828	617	8.3	26.8	13.3	14.9	8.3	21.3	11.6	6.3	13.4	2.5	6.5	13.3	8.5	1.3	-	24.4	1.6
				7.0	23.3	14.7	13.6	7.8	25.8	15.6	11.2	23.0	4.2	6.6	18.5	9.9	2.8	10.5	19.0	-

4-2. 再就業する場合の希望条件

再就業する場合に希望する条件についてH25 調査と比較して見ると、全体として「給与等」(H25: 38.7%→H30:63.7%)が 25.0 ポイント、「勤務時間」(H25:62.1%→H30:76.3%)が 14.2 ポイント増加している。

図表V-4-2 再就業する場合の希望条件(配偶者・子供の有無/雇用形態別)

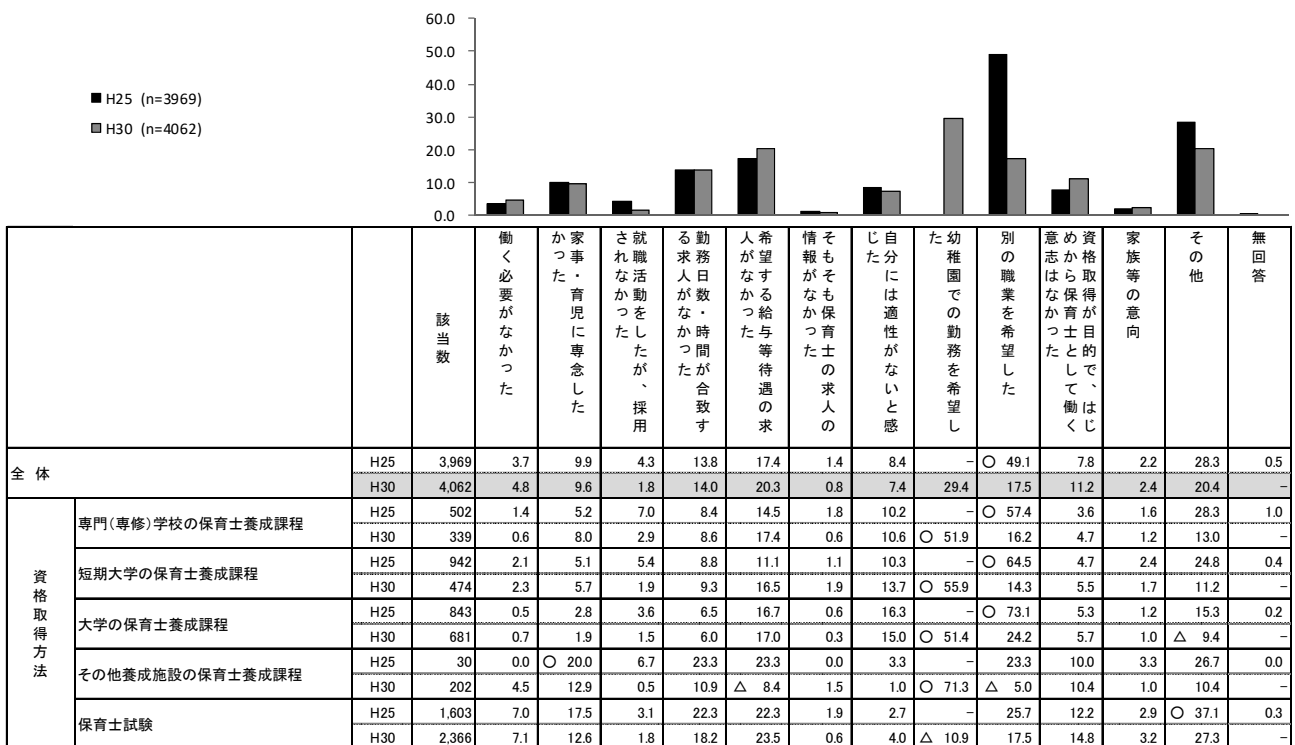


## 5. 保育士としての就業経験がない者の実態

### 5-1. 保育士として未就業の理由

保育士として未就業の理由についてH25調査と比較して見ると、全体として「希望する給与等待遇の求人がなかった」(H25:17.4%→H30:20.3%)が2.9ポイント増加し、「就職活動をしたが、採用されなかった」(H25:4.3%→H30:1.8%)は2.5ポイント減少している。

図表V-5-1 保育士として未就業の理由(資格取得方法別)



5-2. 保育士として就業する場合の希望条件

保育士として就業する場合の希望条件についてH25 調査と比較して見ると、全体として「給与等」(H25:45.5%→H30:62.4%)が 16.9 ポイント、「勤務時間」(H25:51.7%→H30:67.7%)が 16.0 ポイント増加している。

図表 V-5-2 保育士として就業する場合の希望条件(配偶者・子供の有無別)

