

# 区市町村調査結果(11月)

## 集計状況

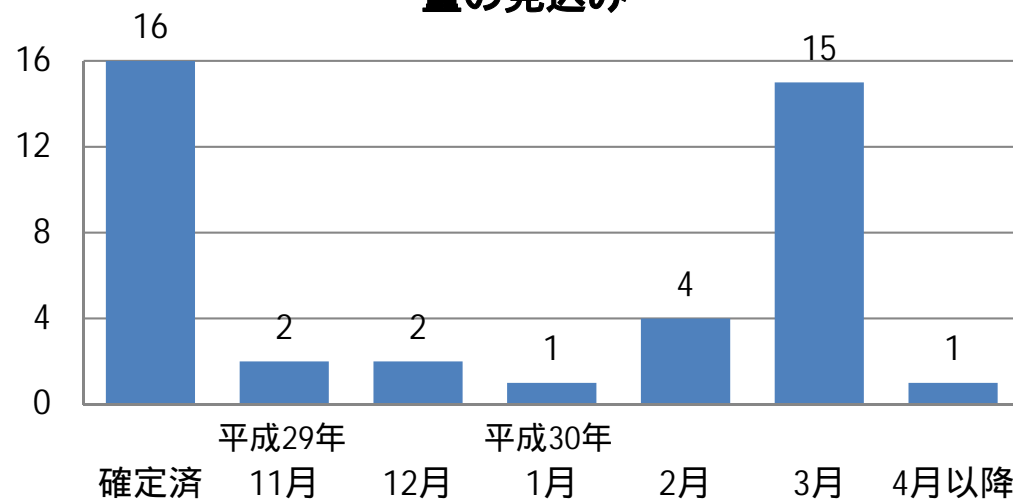
都が定める教育・保育の「量の見込み」「確保方策」は、区市町村がとりまとめた数値が基本となるため、区市町村に対し、11月10日を提出期限とする調査を行った。

### 集計状況

提出	62区市町村
見直しあり	41区市町村
見直しなし	21区市町村

### 区市町村における「量の見込み」「確保方策」の検討状況（見直しあり41区市町村の確定時期）

#### 量の見込み



#### 確保方策

