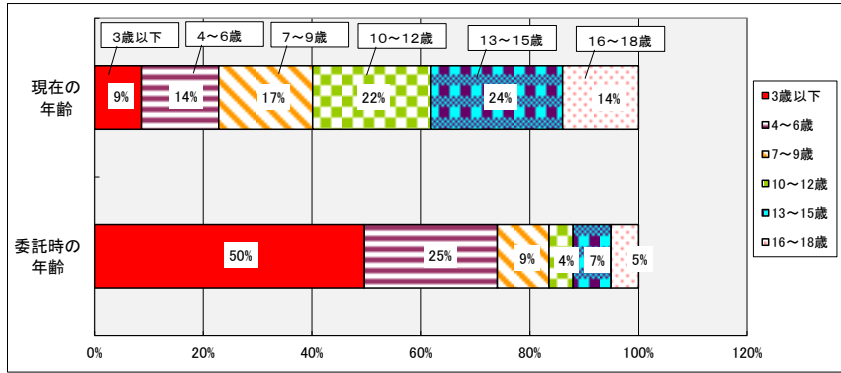


# 養育家庭委託児童の状況

## 1 委託中児童の状況

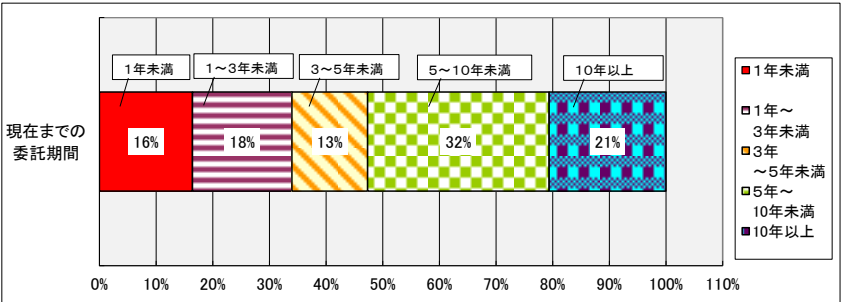
### (1) 28年3月現在と委託時の年齢別児童割合

- 現在は、小学生が39%、中高生が38%、就学前が23%の構成
- 委託時は、75%が就学前（3歳以下は50%）。次いで小学生が13%の構成



### (2) 委託期間別児童割合

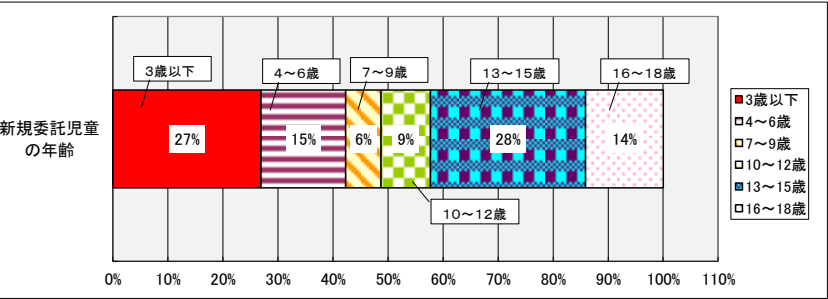
- 1年未満が16%、1年以上3年未満が18%（3年未満計は34%）の構成
- 3年以上10年未満が45%、10年以上が21%の構成



## 2 平成27年度中の新規委託児童の状況

### (1) 新規委託児童の年齢別児童割合

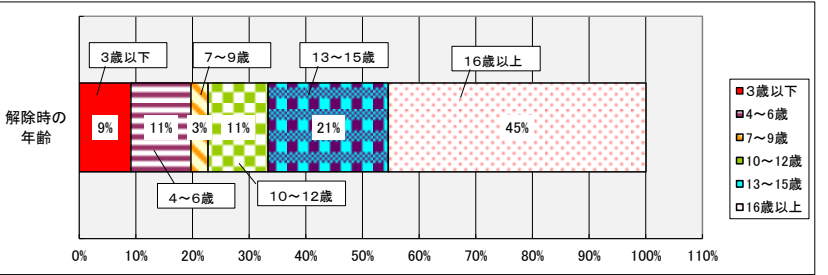
- 就学前が42%、小学生が15%、中学生が28%、高校生が14%の構成



## 3 平成27年度中の解除児童の状況

### (1) 解除時の年齢別児童割合

- 就学前は20%、小学生は14%、中学生は21%、高校生（高校生相当年齢）は45%の構成



### (2) 解除時の委託期間別児童割合

- 1年未満が44%。5年以上は29%の構成

