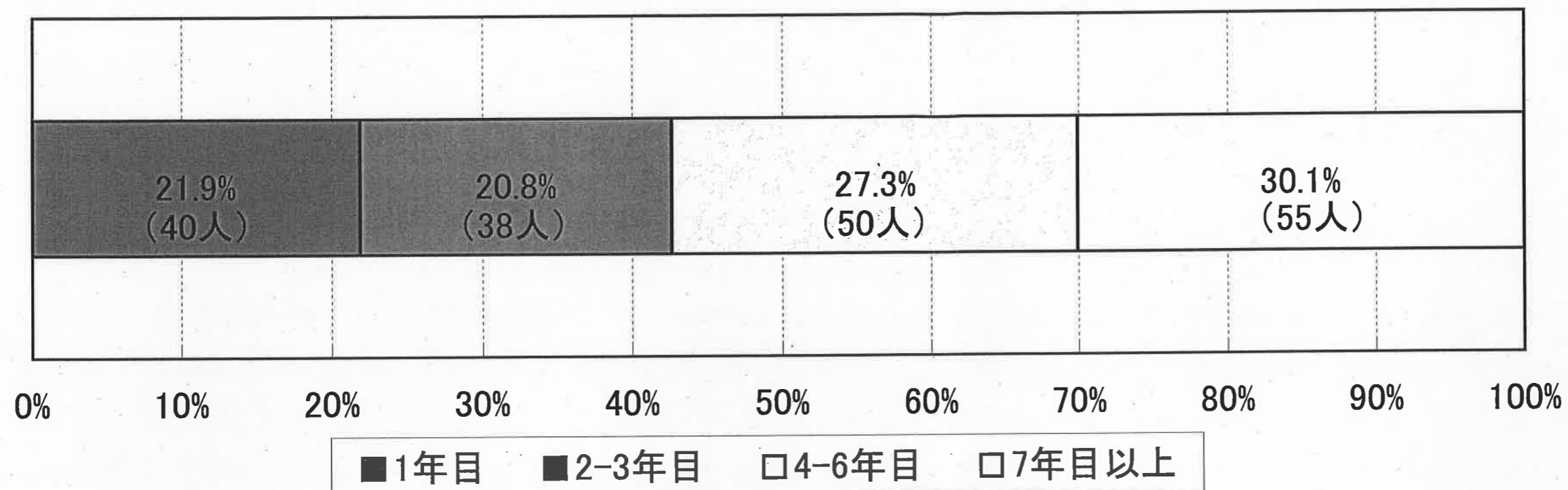


児童福祉司の経験年数（平成23年度 定数183名）



児童福祉司の経験年数

	人数	構成比	累計人数	構成比
1年目	40	21.9%	40	21.9%
2年目	26	14.2%	66	36.1%
3年目	12	6.6%	78	42.6%
4年目	8	4.4%	86	47.0%
5年目	22	12.0%	108	59.0%
6年目	20	10.9%	128	69.9%
7年以上	55	30.1%	183	100.0%
計	183	100.0%		