

# 保育所に閉鎖命令へ

11/26 都

## 武蔵村山の改善指導是正怠り 認可外施設

### 都が初

安全管理の基準に反した保育を続けているとして、都は25日、武蔵村山市の認可外保育施設「ベビールームわかば」に対し、児童福祉法に基づき事業停止や施設閉鎖を命令する方針を決めた。都内の保育施設では初めての措置。都は施設側に新たに子供を受け入れないよう要請するともに、現在通っている6人の新たな利用先の確保を急ぐように地元自治体へ求めている。

都福祉保健局によると、この施設は都の指導監督基準で2人以上の保育従事者を置かなければいけないのに、

実質的に代表が1人で運営している。2007年度以降、毎年実施している立ち入り調査での法令違反を指摘され、改善指導を受けていたにもかかわらず、

是正を怠ってきた。さらに今年7月、屋外の市道に面した敷地にビニールプールを置き、保育従事者がいない状態で2歳と5歳の

子供計3人を遊ばせているのを、近くの住民が見つけた。市に通報した。市道は幹線道路の迂回路になっており通行量が多いが、飛び出し防止の柵なども設置していなかったとい

う。都は今後、児童福祉審議会の意見を聞いた上で、事業停止か施設閉鎖の措置を取る。現在、武蔵村山市の4人、東大和市の2人が利用しており、武蔵村山市子育て支援課は「2人は認可保育所や幼稚園に移ることが決まった。残りも保護者の希望を聞いて預け

先を見つけない」としている。同市内では認可保育所に若干の空きがある一方で待機児童も4月末で56人おり、費用や地理的な問題で認可への入所希望を出さない保護者もいると

の児童だけでプール遊びを規定では保育士の粟沢代表しているのを確認。当時、粟沢代表は1人で保育しており、「保育所内で探し物をしてい」と説明したという。プールの置かれた庭は交通量の多い市道に面し、柵なども設置されていなかった。



同保育所は定員6人で、規定では保育士の粟沢代表のほかに1人以上の保育者が必要。都は1人での保育を是正し、児童の安全を確保するよう改善勧告を行った。だが、勧告後の10月の立ち入り調査でも1人での保育が改善されていなかったため公表に踏み切った。

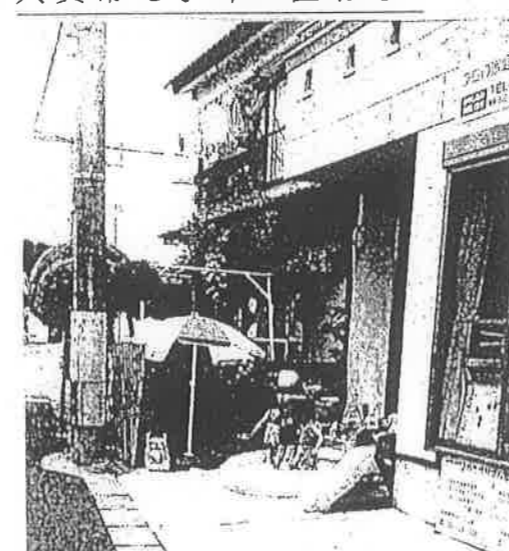
同保育所は定員6人で、規定では保育士の粟沢代表のほかに1人以上の保育者が必要。都は1人での保育を是正し、児童の安全を確保するよう改善勧告を行った。だが、勧告後の10月の立ち入り調査でも1人での保育が改善されていなかったため公表に踏み切った。

同保育所は定員6人で、規定では保育士の粟沢代表のほかに1人以上の保育者が必要。都は1人での保育を是正し、児童の安全を確保するよう改善勧告を行った。だが、勧告後の10月の立ち入り調査でも1人での保育が改善されていなかったため公表に踏み切った。

### 改善勧告従わない認可外保育所 武蔵村山の施設名公表

今年8月に行った改善勧告に従わなかったとして、都は25日、児童福祉法に基づき武蔵村山市の認可外保育所「ベビールームわかば」(粟沢司子代表)の施設名を公表した。認可外保育所への改善勧告は平成14年3月以来。来月3日に開かれる児童福祉審議会に諮り、改善までの事業の停止か施設閉鎖命令の措置をとる方針で、措置が決まれば都内初となる。福祉保健局によると、今年7月、近隣住民から「子供だけでビニールプールで遊んでいる」との通報が市にあり、駆けつけた市職員が5歳児1人、2歳児2人

審議会に諮り、改善までの事業の停止か施設閉鎖命令の措置をとる方針で、措置が決まれば都内初となる。福祉保健局によると、今年7月、近隣住民から「子供だけでビニールプールで遊んでいる」との通報が市にあり、駆けつけた市職員が5歳児1人、2歳児2人



「ベビールームわかば」前の庭で武蔵村山市職員が確認した児童だけでプール遊びをする様子 = 7月16日、武蔵村山市

### 職員不足放置で 閉鎖命令を検討

都、認可外保育施設に 都は25日、武蔵村山市の認可外保育施設「ベビールームわかば」(粟沢司子代表)に対し、職員数が都の規定を満たしていないと再三指導したが、改善されな

いとして施設名を公表した。都は改善されるまで、事業停止または施設閉鎖命令を出すことを検討している。 都保育支援課によると、同施設は子ども6人を預かっている。都の規定では保育士の粟沢代表のほかに常勤職員1人が必要。2007年度以降の定期立ち入り調査では、常勤職員は粟沢代表1人だけで、都は増員を求めている。

今年7月には、施設の庭のベビールームで2〜5歳児3人だけで遊んでいるのを住民が見つけた。その後の都の調査でも改善されていなかった。都は「放置すれば、児童の命の危険もあり

今年7月には、施設の庭のベビールームで2〜5歳児3人だけで遊んでいるのを住民が見つけた。その後の都の調査でも改善されていなかった。都は「放置すれば、児童の命の危険もあり

### 保育施設、改善勧告従わず 武蔵村山の認可外 都、閉鎖も検討

都は25日、武蔵村山市の認可外保育施設「ベビールームわかば」(粟沢司子代表)が、職員不足の是正などの改善勧告に従わなかったとして、児童福祉法に基づき、施設名の公表に踏み切った。都は12月3日の都児童福祉審議会を経て、同施設に事業停止や施設閉鎖を命令するかどうかを検討する。

都は25日、武蔵村山市の認可外保育施設「ベビールームわかば」(粟沢司子代表)が、職員不足の是正などの改善勧告に従わなかったとして、児童福祉法に基づき、施設名の公表に踏み切った。都は12月3日の都児童福祉審議会を経て、同施設に事業停止や施設閉鎖を命令するかどうかを検討する。

都は25日、武蔵村山市の認可外保育施設「ベビールームわかば」(粟沢司子代表)が、職員不足の是正などの改善勧告に従わなかったとして、児童福祉法に基づき、施設名の公表に踏み切った。都は12月3日の都児童福祉審議会を経て、同施設に事業停止や施設閉鎖を命令するかどうかを検討する。

都は25日、武蔵村山市の認可外保育施設「ベビールームわかば」(粟沢司子代表)が、職員不足の是正などの改善勧告に従わなかったとして、児童福祉法に基づき、施設名の公表に踏み切った。都は12月3日の都児童福祉審議会を経て、同施設に事業停止や施設閉鎖を命令するかどうかを検討する。

都は25日、武蔵村山市の認可外保育施設「ベビールームわかば」(粟沢司子代表)が、職員不足の是正などの改善勧告に従わなかったとして、児童福祉法に基づき、施設名の公表に踏み切った。都は12月3日の都児童福祉審議会を経て、同施設に事業停止や施設閉鎖を命令するかどうかを検討する。

都は25日、武蔵村山市の認可外保育施設「ベビールームわかば」(粟沢司子代表)が、職員不足の是正などの改善勧告に従わなかったとして、児童福祉法に基づき、施設名の公表に踏み切った。都は12月3日の都児童福祉審議会を経て、同施設に事業停止や施設閉鎖を命令するかどうかを検討する。

都は25日、武蔵村山市の認可外保育施設「ベビールームわかば」(粟沢司子代表)が、職員不足の是正などの改善勧告に従わなかったとして、児童福祉法に基づき、施設名の公表に踏み切った。都は12月3日の都児童福祉審議会を経て、同施設に事業停止や施設閉鎖を命令するかどうかを検討する。

都は25日、武蔵村山市の認可外保育施設「ベビールームわかば」(粟沢司子代表)が、職員不足の是正などの改善勧告に従わなかったとして、児童福祉法に基づき、施設名の公表に踏み切った。都は12月3日の都児童福祉審議会を経て、同施設に事業停止や施設閉鎖を命令するかどうかを検討する。