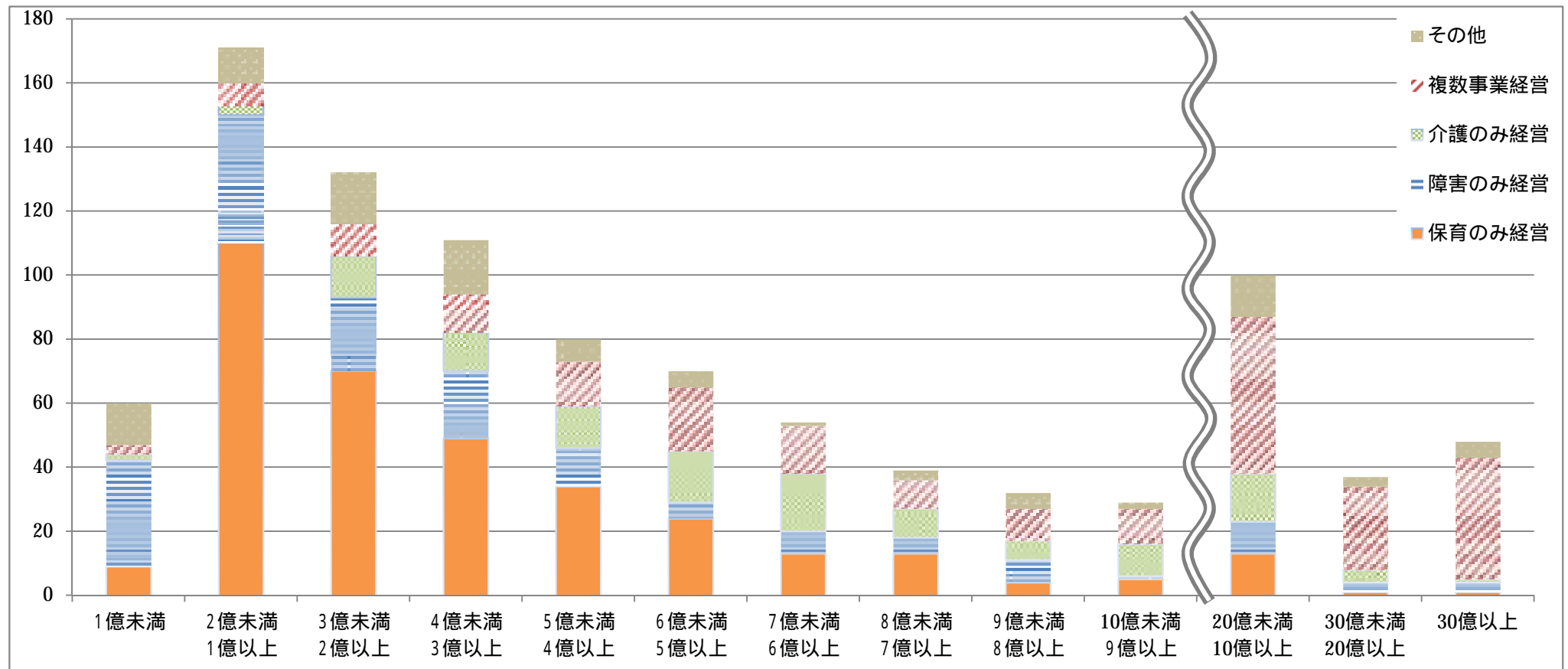


# 財務分析結果(東京都ホームページ掲載内容)

## 都内社会福祉法人 事業区分・収益規模別法人数(平成27年度決算)

n=963

サービス活動収益 (単位:円)	1億未満	2億未満 1億以上	3億未満 2億以上	4億未満 3億以上	5億未満 4億以上	6億未満 5億以上	7億未満 6億以上	8億未満 7億以上	9億未満 8億以上	10億未満 9億以上	20億未満 10億以上	30億未満 20億以上	30億以上	合計
全法人	60	171	132	111	80	70	54	39	32	29	100	37	48	963
保育のみ経営	9	110	70	49	34	24	13	13	4	5	13	1	1	346
障害のみ経営	33	40	23	21	12	5	7	5	7	1	10	3	3	170
介護のみ経営	2	3	13	12	13	16	18	9	6	10	15	4	1	122
複数事業経営	3	7	10	12	14	20	15	9	10	11	49	26	38	224
その他	13	11	16	17	7	5	1	3	5	2	13	3	5	101



(注1) 財務分析を実施していない厚生労働大臣所轄法人、新設法人等を除く。

(注2) その他は、措置施設等のみ経営する法人、社会福祉事業団、社会福祉協議会及び施設を経営しない法人の合計数

都内社会福祉法人の財務指標 事業区分別平均値(平成27年度決算)

事業区分名	法人数	流動比率	純資産比率	固定長期適合率	(人件費+委託費)比率	労働分配率	経常増減差額率	サービス活動 収益対運営資金 借入金比率
全法人	963	558.9%	84.4%	84.2%	72.8%	85.0%	5.2%	0.5%
保育のみ経営	346	413.9%	85.9%	90.7%	76.1%	86.0%	7.0%	0.1%
介護のみ経営	122	691.3%	85.0%	86.4%	74.1%	90.7%	1.7%	2.0%
障害のみ経営	170	992.5%	88.1%	70.5%	64.7%	73.7%	6.5%	0.3%
その他事業(措置施設等)のみ経営	21	677.8%	86.7%	83.5%	59.7%	86.4%	6.9%	11.6%
複数事業を経営	224	513.7%	82.0%	83.9%	72.4%	86.5%	4.5%	1.2%

(注1)財務分析を実施していない厚生労働大臣所轄法人、新設法人等を除く。

(注2)全法人には社会福祉事業団、社会福祉協議会及び施設を経営しない法人を含む。

(注3)平均値の精度を高めるため、各指標の上位・下位2%(小数点以下切り捨て)を除外して平均値を算出している。

都内社会福祉法人の財務指標 収益規模別平均値(平成27年度決算)

サービス活動収益 (単位:円)	法人数	流動比率	純資産比率	固定長期 適合率	(人件費+ 委託費)比率	労働分配率	経常増減 差額率	サービス活動 収益対運営資金 借入金比率
全法人	963	558.9%	84.4%	84.2%	72.8%	85.0%	5.2%	0.5%
1億未満	60	1691.2%	87.5%	69.7%	64.0%	68.8%	5.0%	1.0%
1億以上 2億未満	171	625.9%	86.5%	84.7%	73.0%	83.9%	5.5%	0.1%
2億以上 3億未満	132	542.3%	85.8%	85.3%	73.8%	86.2%	5.6%	0.4%
3億以上 4億未満	111	568.5%	85.4%	84.5%	73.7%	84.7%	5.3%	0.8%
4億以上 5億未満	80	487.9%	84.2%	86.7%	72.4%	83.9%	7.0%	0.3%
5億以上 6億未満	70	475.8%	86.7%	87.8%	73.4%	87.2%	5.1%	0.5%
6億以上 7億未満	54	570.3%	84.7%	83.5%	73.5%	86.7%	4.4%	1.1%
7億以上 8億未満	39	689.9%	82.8%	87.4%	74.0%	86.7%	5.8%	1.4%
8億以上 9億未満	32	597.6%	81.5%	83.4%	73.5%	86.7%	5.3%	0.0%
9億以上 10億未満	29	486.8%	81.6%	88.9%	75.0%	98.1%	0.9%	3.3%
10億以上 20億未満	100	460.1%	80.7%	84.0%	72.6%	85.8%	4.7%	0.8%
20億以上 30億未満	37	451.9%	80.8%	79.0%	74.8%	88.4%	3.1%	1.1%
30億以上	48	353.7%	72.8%	81.4%	70.1%	84.2%	3.9%	3.1%

(注1)厚生労働大臣所轄法人、新設法人等を除く。

(注2)平均値の精度を高めるため、各指標の上位・下位2%(小数点以下切り捨て)を除外して平均値を算出している。

都内社会福祉法人が経営する施設(拠点区分)の財務指標平均値(平成27年度決算)

施設種別	施設数	流動比率	純資産比率	固定長期適合率	(人件費+委託費)比率	経常増減差額率	サービス活動収益対運営資金借入金比率	労働分配率	借入金償還余裕率	債務償還年数	事業活動資金収支差額率	事業費比率	事務費比率	固定資産老朽化率
保育所	826	355.2%	84.7%	88.7%	75.0%	8.3%	0.0%	84.8%	8.2%	1.0	11.4%	9.0%	7.6%	41.1%
特別養護老人ホーム	406	589.3%	80.9%	79.7%	74.0%	2.8%	0.4%	89.8%	32.2%	3.2	6.4%	14.5%	11.6%	54.8%
障害者支援施設	85	519.1%	83.8%	82.7%	69.6%	9.6%	0.0%	81.7%	6.6%	0.8	12.6%	12.8%	11.7%	53.6%

(注1) 保育、介護、障害の各分野から、最も施設数の多い施設種別を対象とした。

(注2) 厚生労働大臣及び都外の道府県知事・市長所轄法人が経営する施設(拠点区分)を除く。

(注3) 平成27年度以降に運営を開始した施設等を除く。

(注4) 平均値の精度を高めるため、各指標の上位・下位2%(小数点以下切り捨て)を除外して平均値を算出している。