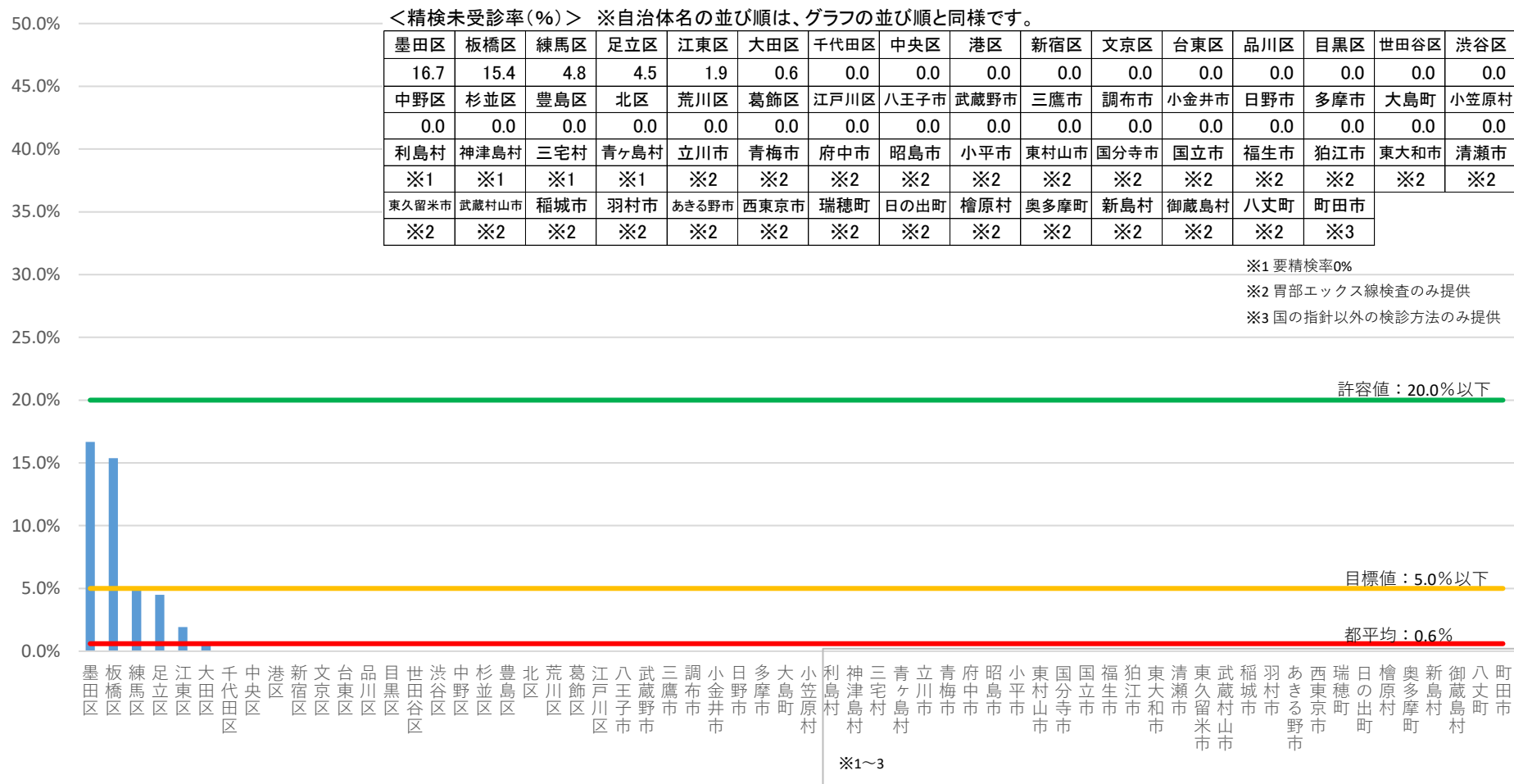


# 胃がん検診（胃内視鏡） 精検未受診率（令和2年度、女性）（％）



精検未受診率（％）＝ 精検未受診者数 / 要精検者数

許容値：20%以下（「今後の我が国におけるがん検診事業評価の在り方について報告書 平成20年3月 がん検診事業の評価に関する委員会」より）

※精検未受診率は、精検未把握率が高い場合には低くなることに注意（精検受診者以外を全て未把握に計上している場合は、未受診率は0%となる。）。

目標値：5%以下（「今後の我が国におけるがん検診事業評価の在り方について報告書 平成20年3月 がん検診事業の評価に関する委員会」より）

このページでは、各自治体からの報告をもとに精検未受診者数（分子）の定義が自治体間で異なるよう都が確認した値を示しています。