

# 胃がん検診（胃部エックス線） 精検受診率（令和2年度、男性）（％）

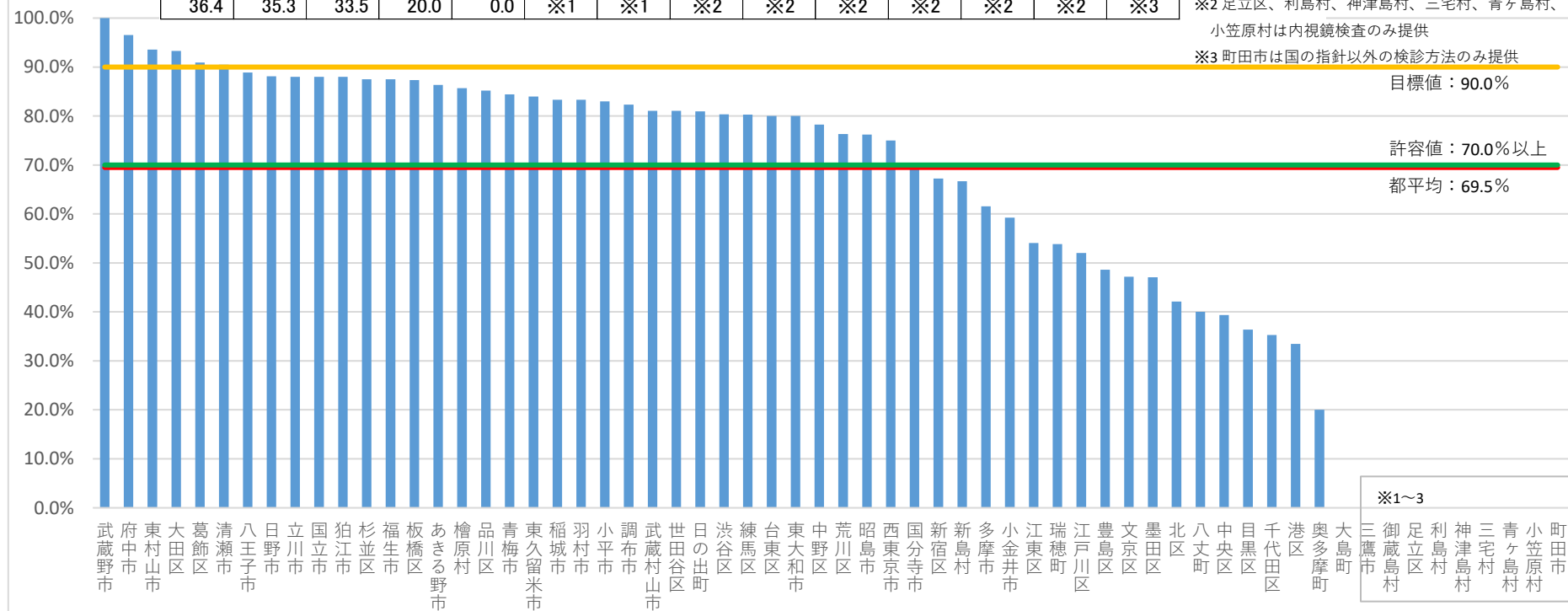
<精検受診率(%)> ※自治体名の並び順は、グラフの並び順と同様です。

武蔵野市	府中市	東村山市	大田区	葛飾区	清瀬市	八王子市	日野市	立川市	国立市	狛江市	杉並区	福生市	板橋区	あきる野市	檜原村
100.0	96.6	93.5	93.3	90.9	90.5	88.9	88.1	88.0	88.0	88.0	87.5	87.5	87.3	86.4	85.7
品川区	青梅市	東久留米市	稲城市	羽村市	小平市	調布市	武蔵村山市	世田谷区	日の出町	渋谷区	練馬区	台東区	東大和市	中野区	荒川区
85.2	84.4	84.0	83.3	83.3	83.0	82.3	81.1	81.1	81.0	80.4	80.3	80.0	80.0	78.3	76.3
昭島市	西東京市	国分寺市	新宿区	新島村	多摩市	小金井市	江東区	瑞穂町	江戸川区	豊島区	文京区	墨田区	北区	八丈町	中央区
76.2	75.0	69.6	67.2	66.7	61.5	59.3	54.1	53.8	52.0	48.6	47.2	47.1	42.1	40.0	39.4
目黒区	千代田区	港区	奥多摩町	大島町	三鷹市	御蔵島村	足立区	利島村	神津島村	三宅村	青ヶ島村	小笠原村	町田市		
36.4	35.3	33.5	20.0	0.0	※1	※1	※2	※2	※2	※2	※2	※2	※3		

※1 三鷹市、御蔵島村は要精検率0%

※2 足立区、利島村、神津島村、三宅村、青ヶ島村、小笠原村は内視鏡検査のみ提供

※3 町田市は国の指針以外の検診方法のみ提供



精検受診率（％）＝ 精検受診者数 / 要精検者数

許容値：70%以上（「今後の我が国におけるがん検診事業評価の在り方について報告書 平成20年3月 がん検診事業の評価に関する委員会」より）

目標値：90%（「東京都がん対策推進計画（第二次改定）H30.3改定」より）

このページでは、各自治体からの報告をもとに精検受診者数（分子）の定義が自治体間で異なるよう都が確認した値を示しています。