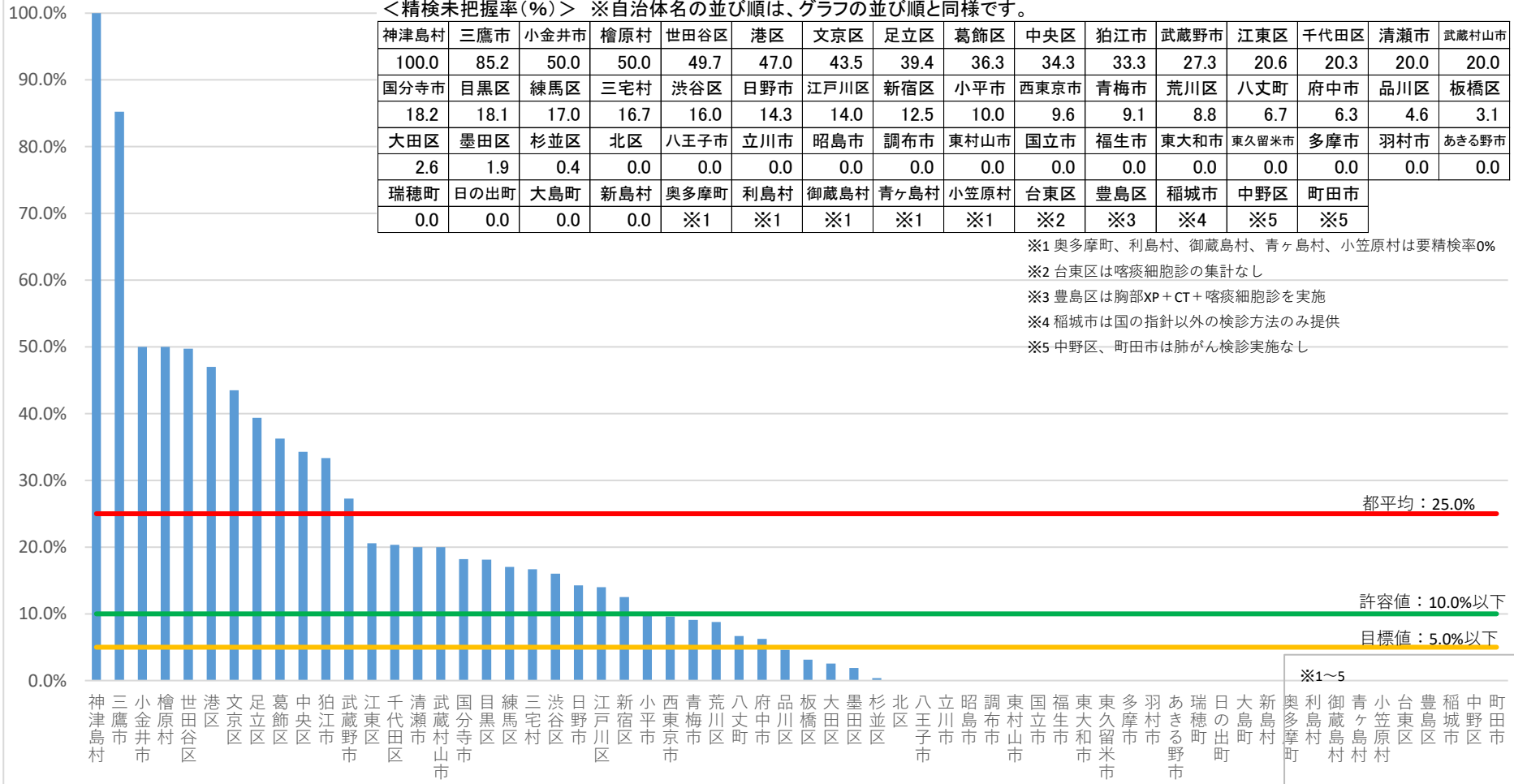


肺がん検診 精検未把握率（令和2年度、女性）（％）

<精検未把握率(%)> ※自治体名の並び順は、グラフの並び順と同様です。

| | | | | | | | | | | | | | | | |
|-------|------|------|------|------|------|------|------|------|------|------|------|-------|------|------|-------|
| 神津島村 | 三鷹市 | 小金井市 | 檜原村 | 世田谷区 | 港区 | 文京区 | 足立区 | 葛飾区 | 中央区 | 狛江市 | 武蔵野市 | 江東区 | 千代田区 | 清瀬市 | 武蔵村山市 |
| 100.0 | 85.2 | 50.0 | 50.0 | 49.7 | 47.0 | 43.5 | 39.4 | 36.3 | 34.3 | 33.3 | 27.3 | 20.6 | 20.3 | 20.0 | 20.0 |
| 国分寺市 | 目黒区 | 練馬区 | 三宅村 | 渋谷区 | 日野市 | 江戸川区 | 新宿区 | 小平市 | 西東京市 | 青梅市 | 荒川区 | 八丈町 | 府中市 | 品川区 | 板橋区 |
| 18.2 | 18.1 | 17.0 | 16.7 | 16.0 | 14.3 | 14.0 | 12.5 | 10.0 | 9.6 | 9.1 | 8.8 | 6.7 | 6.3 | 4.6 | 3.1 |
| 大田区 | 墨田区 | 杉並区 | 北区 | 八王子市 | 立川市 | 昭島市 | 調布市 | 東村山市 | 国立市 | 福生市 | 東大和市 | 東久留米市 | 多摩市 | 羽村市 | あきる野市 |
| 2.6 | 1.9 | 0.4 | 0.0 | 0.0 | 0.0 | 0.0 | 0.0 | 0.0 | 0.0 | 0.0 | 0.0 | 0.0 | 0.0 | 0.0 | 0.0 |
| 瑞穂町 | 日の出町 | 大島町 | 新島村 | 奥多摩町 | 利島村 | 御蔵島村 | 青ヶ島村 | 小笠原村 | 台東区 | 豊島区 | 稲城市 | 中野区 | 町田市 | | |
| 0.0 | 0.0 | 0.0 | 0.0 | ※1 | ※1 | ※1 | ※1 | ※1 | ※2 | ※3 | ※4 | ※5 | ※5 | | |

- ※1 奥多摩町、利島村、御蔵島村、青ヶ島村、小笠原村は要精検率0%
- ※2 台東区は喀痰細胞診の集計なし
- ※3 豊島区は胸部XP+CT+喀痰細胞診を実施
- ※4 稲城市は国の指針以外の検診方法のみ提供
- ※5 中野区、町田市は肺がん検診実施なし



精検未把握率（％）＝ 精検未把握者数 / 要精検者数

許容値：10%以下（「今後の我が国におけるがん検診事業評価の在り方について報告書 平成20年3月 がん検診事業の評価に関する委員会」より）

目標値：5%以下（「今後の我が国におけるがん検診事業評価の在り方について報告書 平成20年3月 がん検診事業の評価に関する委員会」より）

このページでは、各自治体からの報告をもとに精検未受診者数（分子）の定義が自治体間で異ならないよう都が確認した値を示しています。