

平成29年度 東京都がん検診精度管理評価事業（平成27・28年度検診分） 調査結果一覧

○調査の概要

- 62区市町村を対象に調査票による調査を実施（回収率100%）
- 調査項目は、平成28年度における 1)がん検診の実施状況（詳細は資料2-2）及び平成27年度における 2)プロセス指標の状況（計数）（詳細は資料2-3）のほか、3)国立がん研究センターによる「平成28年度検診実施体制に関するチェックリスト実施率」を再集計（詳細は資料2-4）
- 集計等については東京都がん検診センターに委託

○調査の結果

1)がん検診の実施状況

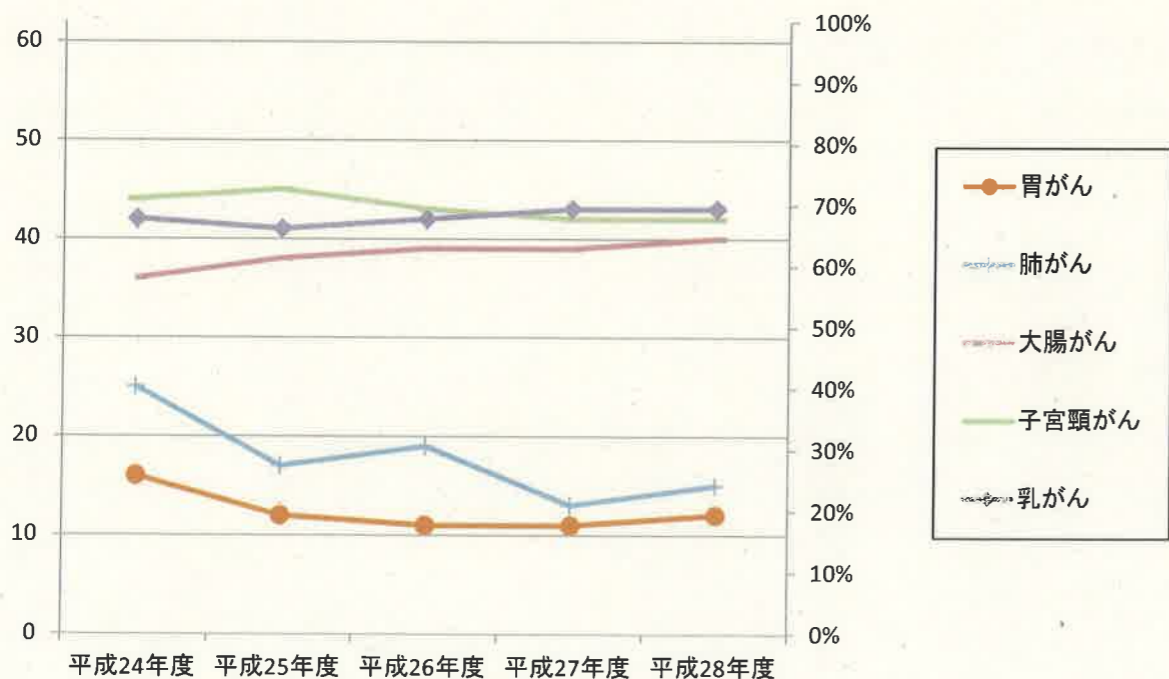
指針を完全遵守して実施している自治体数（割合）の推移

※指針に基づく検診を年齢・間隔を遵守して実施し、かつ指針外の検査を実施していない自治体

（平成27年度・28年度比較で改善した値は背景色を黄色で記載） n=62

| | | 平成24年度 | 平成25年度 | 平成26年度 | 平成27年度 | 平成28年度 |
|---------|--------------|-----------|-----------|-----------|-----------|-----------|
| 胃がん検診 | 胃部X線及び胃内視鏡 | 16(25.8%) | 12(19.4%) | 11(17.7%) | 11(17.7%) | 12(19.4%) |
| 肺がん検診 | 胸部X線及び喀痰細胞診 | 25(40.3%) | 17(27.4%) | 19(30.6%) | 13(21.0%) | 16(25.8%) |
| 大腸がん検診 | 便潜血反応検査 | 36(58.1%) | 38(61.3%) | 39(62.9%) | 39(62.9%) | 40(64.5%) |
| 子宮頸がん検診 | 細胞診 | 44(71.0%) | 45(72.6%) | 43(69.4%) | 42(67.7%) | 42(67.7%) |
| 乳がん検診 | 視触診及びマンモグラフィ | 42(67.7%) | 41(66.1%) | 42(67.7%) | 43(69.4%) | 43(69.4%) |

指針を完全遵守して実施している自治体数(割合)



2)プロセス指標の状況

※がん種毎に、指針に示す検診方法を提供する自治体のみ集計。精検受診率+精検未受診率+精検未把握率 = 100%

| | | 胃がん検診 | 肺がん検診 | 大腸がん検診 | 子宮頸がん検診 | 乳がん検診 |
|---------|------|-------|-------|--------|---------|-------|
| 受診率 | 27年度 | 6.7% | 9.9% | 23.5% | 21.1% | 21.5% |
| | 26年度 | 6.4% | 8.8% | 21.3% | 20.7% | 18.5% |
| 要精検率 | 27年度 | 9.6% | 2.3% | 8.2% | 2.5% | 9.3% |
| | 26年度 | 8.9% | 2.6% | 8.4% | 2.7% | 9.4% |
| 精検受診率 | 27年度 | 73.0% | 70.2% | 56.8% | 65.8% | 82.1% |
| | 26年度 | 72.0% | 62.2% | 50.0% | 58.8% | 75.4% |
| 精検未受診率 | 27年度 | 3.1% | 2.8% | 10.8% | 3.2% | 1.8% |
| | 26年度 | 3.0% | 2.8% | 8.6% | 2.7% | 1.9% |
| 精検未把握率 | 27年度 | 23.9% | 27.0% | 32.4% | 31.0% | 16.1% |
| | 26年度 | 25.0% | 34.9% | 41.5% | 38.6% | 22.6% |
| 陽性反応適中度 | 27年度 | 1.2% | 2.4% | 3.1% | 1.2% | 4.0% |
| | 26年度 | 1.4% | 1.9% | 3.0% | 1.7% | 3.5% |
| がん発見率 | 27年度 | 0.12% | 0.05% | 0.26% | 0.03% | 0.37% |
| | 26年度 | 0.13% | 0.05% | 0.25% | 0.05% | 0.33% |

（平成26年度・27年度比較で改善した値は背景色を黄色で記載）

（5年推移）

＜点線は許容値を示す＞ ※がん検診毎に指針に示す検診方法を提供する自治体のみ集計

